

النشرة الشهرية

للمواد التسويقية

البيانات كما في

2024/07/31

لمحة عامة

مؤشر بيكتيت سيكويرتي P - بالدولار الأمريكي

صافي قيمة الأصول لكل حصة: 358.42 دولار أمريكي

حجم الصندوق: 5917 مليون دولار أمريكي

عدد المراكز: 39

نظرة عامة على الاستثمار

الهدف

زيادة قيمة استثمارك، مع الحرص على تحقيق أثر بيئي و/أو اجتماعي إيجابي.

المؤشر المرجعي

مؤشر إم إس سي أيه سي العالمي (بالدولار الأمريكي) هو مؤشر لا يأخذ بالعوامل البيئية والاجتماعية والحوكمة، ويُستخدم لرصد المخاطر، وتحديد الهدف من الأداء، وقياس الأداء.

أصول المحفظة

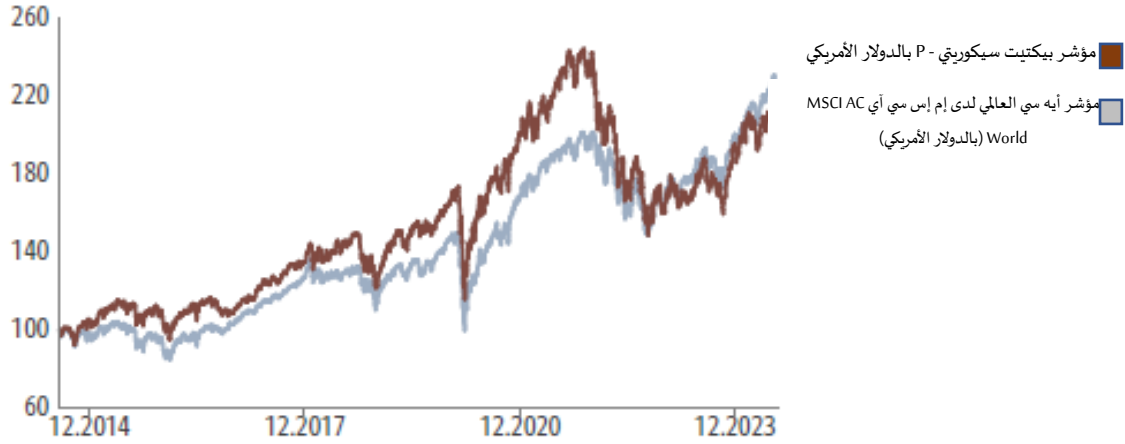
يستثمر الصندوق الاستثماري بشكل رئيسي في أسهم الشركات التي تقدم منتجات الأمن والسلامة بالأنظمة، والأشخاص أو المؤسسات. قد يستثمر الصندوق الاستثماري في جميع أنحاء العالم، بما في ذلك في الأسواق الناشئة والبر الرئيسي للصين. ستكون الشركات المستهدفة عاملة بشكل رئيسي، ولكن ليس حصرياً، في المجالات التالية: خدمات الأمن على مستوى العالم المادي والرقمي، وحلول أمن شبكات تكنولوجيا المعلومات وتحديد الهوية، بالإضافة إلى حلول وأدوات الأمن المادي التي تساعد في حماية الأشخاص والمركبات والمباني في السياقات الشخصية والمهنية.

عملية الاستثمار

في إدارة الصندوق الاستثماري بشكل نشط، يستخدم مدير الاستثمار مزيجاً من تحليل السوق والتحليل الأساسي للشركة لاختيار الأوراق المالية التي يرى بأنها تقدم آفاق نمو ملائمة ومواتية بسعر معقول. ويتعامل مدير الاستثمار مع العوامل البيئية والاجتماعية والحوكمة باعتبارها عنصراً رئيسياً في الاستراتيجية الخاصة به من خلال السعي للاستثمار بشكل رئيسي في الأنشطة الاقتصادية التي تساهم في تحقيق هدف بيئي واجتماعي، مع تجنب الأنشطة التي يكون لها أثر سلبي على المجتمع أو البيئة. وتتم ممارسة حقوق التصويت بشكل منهجي ويمكن التعامل مع شركات بما فيه تحقيق تأثير إيجابي على ممارسات الناحية البيئية والاجتماعية والحوكمة ESG. للمزيد من المعلومات يرجى الرجوع إلى إطار الاستبعاد

الخاص بنا في سياسة الاستثمار المسؤول*، فئة منتج لوائح الإفصاح عن التمويل المستدام (SFDR) – المادة 8. كما يعتبر تركيب المحفظة غير مقيد بالمعيار، لذلك قد تتنوع التشابهات في أداء الصندوق الاستثماري مع أداء المعيار.

قيمة 100 دولار مستثمرة منذ 2014/07/31 (صافي الرسوم)**



المؤشر الحالي: إم إس سي أيه سي العالمي MSCI AC World (بالدولار الأمريكي) يسري اعتباراً من 2006/10/31

المصدر: بيكتيت أسيت ماناجمنت

* تتوفر سياسة الاستثمار المسؤول على

https://documents.am.pictet/library/en/other?documentTypes=RI_POLICY&businessLine=PAM

** بما في ذلك الرسوم الفعلية المستمرة وباستثناء رسوم الاكتتاب/الاسترداد والضرائب التي يتحملها المستثمر.

الإفصاح عن الأداء

يمثل الأداء المنشور البيانات السابقة. قد لا يكون الأداء السابق دليلاً موثقاً للأداء المستقبلي. وليس هناك ما يضمن الحصول على نفس العوائد في المستقبل. قد تتقلب قيمة ودخل أي من استثماراتك مع ظروف السوق وقد تفقد بعض أو كل قيمتها. كما قد يتأثر الصندوق الاستثماري بالتغيرات في سعر صرف العملة، والتي يمكن أن يكون لها تأثير سلبي على قيمة أو دخل الصندوق الاستثماري.

تصنيف لوائح الإفصاح عن التمويل المستدام SFDR¹

المادة	المادة	المادة
6	8	9

مؤشر ملخص المخاطر SRI لفئة المخاطر



مخاطر منخفضة

مخاطر مرتفعة

معلومات عامة

مفتوح لمستثمري التجزئة	نعم
الوضع القانوني	صندوق فرعي من شركة استثمار برأس مال متغير SICAV
الوضع التنظيمي	تعهدات للاستثمار الجماعي في الأوراق المالية القابلة للتحويل UCITS
المقر الرئيسي	لوكسمبورغ
تاريخ الانشاء	2006/10/31
تاريخ الإطلاق	2006/10/31
عملة فئة الحصص	الدولار الأمريكي
عملة الصندوق الاستثماري	الدولار الأمريكي
الأرباح	تراكمية
رقم تعريف الأوراق المالية الدولية ISIN	LU0256846139
بلومبيرج	PSECUSP LX
المؤشر المرجعي	إم إس سي أي أيه سي العالمي MSCI AC World (بالدولار الأمريكي)
الموعد النهائي للأمر	13:00 توقيت وسط أوروبا
تاريخ التسوية (الاكتتاب)	تي+1
حساب صافي قيمة الأصول	يومي

1. لائحة (الاتحاد الأوروبي) 2088/2019 للبرلمان الأوروبي والمجلس بتاريخ 27 نوفمبر 2019 بشأن الإفصاحات المتعلقة بالاستدامة في قطاع الخدمات المالية (لوائح الإفصاح عن التمويل المستدام SFDR). يرجى الرجوع إلى مسرد المصطلحات.
2. مصدر مؤشر ملخص المخاطر هو أحدث إصدار من وثيقة المعلومات الرئيسية لفئة الأسهم. يرجى الرجوع إلى اعتبارات المخاطر للمزيد من المعلومات.

فريق الإدارة

إيفيس كرامير، ألكساندر موثون، راشيل بياتا

بيكتيت أسيت ماناجمنت إس إيه

لا يكون لتعهدات الاستثمار الجماعي للأوراق المالية القابلة أو غير القابلة للتحويل، أي عائد مضمون، ولا تضمن العوائد السابقة الاستحقاقات المستقبلية. وعليه لا يوجد داع للتعرض لمخاطر غير ضرورية. يرجى قراءة نشرة الإصدار ومستند معلومات المستثمر الرئيسي قبل الاستثمار.

خصائص المحفظة		الرسوم النافذة	
كما في نهاية يوليو 2024			
-9.18	ألفا (أكثر من ثلاث سنوات)	1.99%	التكاليف الجارية ¹
1.04	بيتا (أكثر من ثلاث سنوات)		
19.96	التقلبات السنوية (%) (أكثر من ثلاث سنوات)	-	رسوم الأداء
-0.96	معدل المعلومات (أكثر من ثلاث سنوات)	-	تكاليف الدخول والخروج ²
-0.35	معدل شارب (أكثر من ثلاث سنوات)	المصدر: بيكيتيت أسيت ماناجمنت 1. يرجى الرجوع إلى مسرد المصطلحات للاطلاع على التعريف وطريقة حساب رسوم الأداء، إن وجدت. 2. نحن لا نحسب رسم دخول أو خروج، ولكن قد يحسب الشخص الذي يبيع لك المنتج حتى 5% لرسم الدخول وحتى 1% لرسم الخروج وحتى 2% لرسم التحويل.	
0.88	الارتباط (أكثر من ثلاث سنوات)		
المصدر: بيكيتيت أسيت ماناجمنت			

الأداء

على أساس سنوي (%)

منذ التأسيس	السنة 5	السنة 3	السنة 1	
7.46	6.24	-3.42	12.81	الصندوق
6.95	11.05	5.75	17.02	المؤشر المرجعي

على أساس تراكمي

(%)

منذ بداية العام	1 شهر	3 أشهر	6 أشهر	سنة	سنتين	3 سنوات	5 سنوات	منذ التأسيس	
7.94	-0.49	5.58	6.38	12.81	14.82	-9.92	35.31	258.42	الصندوق
13.10	1.61	8.09	12.44	17.02	32.13	18.27	68.86	229.74	المؤشر المرجعي

السنة
الميلادية
(%)

2014	2015	2016	2017	2018	2019	2020	2021	2022	2023	
7.27	4.53	-0.41	24.40	-7.25	31.22	22.23	21.05	-33.43	20.83	الصندوق
4.16	-2.36	7.86	23.97	-9.41	26.60	16.25	18.54	-18.36	22.20	المؤشر المرجعي

المصدر: بيكيتيت أسيت ماناجمنت

لا يعتبر الأداء السابق دليلاً موثقاً على الأداء المستقبلي، نظراً لأن جميع أشكال الاستثمار تنطوي على مخاطر. ولا تكون قيمة الاستثمارات والدخل المولد منها مضموناً ومن الممكن أن ينخفض ويرتفع، وبالتالي فإنك قد لا تسترد المبلغ الذي قمت باستثماره في البداية. يرجى الرجوع إلى اعتبارات المخاطرة ونشرة الإصدار للمزيد من المعلومات.

اعتبارات المخاطرة

يكون مؤشر ملخص المخاطر دليلاً على مستوى المخاطر لهذا المنتج مقارنةً بمنتجات أخرى، إذ يوضح مدى احتمالية أن يخسر المنتج الأموال بسبب التحركات في الأسواق أو بسبب عدم قدرتنا على دفع الأموال لك. ويفترض مؤشر المخاطر أنك تحتفظ بالمنتج لمدة سنة واحدة. وقد يتفاوت بدرجة كبيرة الخطر الفعلي في حالة استرداد الأموال في مرحلة مبكرة وقد تحصل على مبلغ أقل من المبلغ الذي دفعته. وقد يتعرض هذا المنتج لمخاطر أخرى غير مشمولة في مؤشر ملخص المخاطر، ومنها على سبيل المثال:

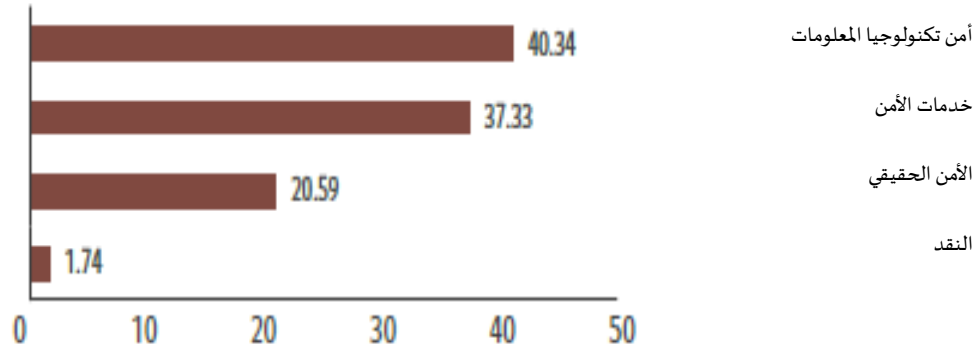
- مخاطر العملات: أينما تختلف العملة المرجعية الخاصة بك عن عملة فئة الأسهم، فإنك ستحصل على المدفوعات بعملة مختلفة، وهكذا فإن العائد النهائي الذي ستحصل عليه يعتمد على سعر الصرف بين العملة المرجعية وعملة المحلقة.
- مخاطر المشتقات المالية: قد تعمل الروافع المالية الناتجة عن المشتقات على زيادة الخسائر في بعض ظروف السوق.
- مخاطر الاستدامة: المخاطر الناجمة عن أي أحداث أو ظروف بيئية أو اجتماعية أو خاصة بالحوكمة، والتي يمكن أن تؤدي إلى إحداث تأثير مادي سلبي على قيمة الاستثمار، في حالة وقوعها.

يمكن الحصول على المزيد من المعلومات في نشرة الإصدار. لا يشمل هذا المنتج أي حماية من أداء السوق في المستقبل، وهكذا فإنك يمكن أن تخسر بعض أو كل استثمارك.

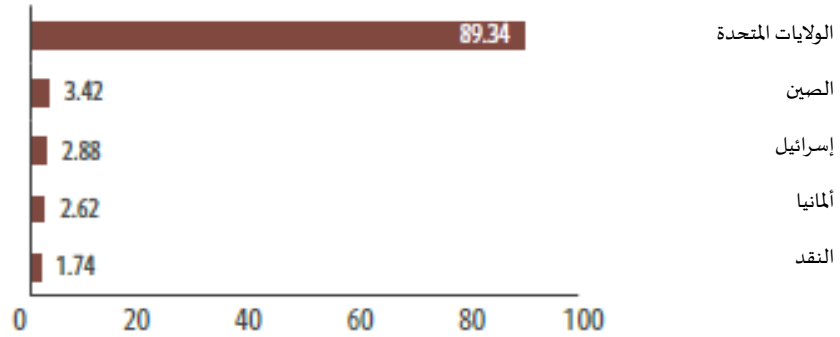
تفاصيل المحفظة

أكبر 10 شركات قابضة (نسبة الأصول%) باسم الشركة	
4.40	كلا كورب
4.35	ثيرمو فيشر ساينتفيك إنك
4.33	ديجيتال رباتي تراست إنك
4.32	بالو ألتو نتووركس إنك
4.31	إكونيكس إنك
4.31	فاي سيرف إنك
4.21	سينويسيس إنك
4.19	روبير تكنولوجيز إنك
4.15	إكولاب إنك
3.42	إن إكس بي سي سي كوندكتورز إن في

تفاصيل القطاعات (نسبة الأصول %)



دولة المخاطرة (نسبة الأصول %)



المصدر: بيكيتيت أسيت ماناجمنت

قائمة المصطلحات المالية

ألفا

تظهر ألفا النسبة المئوية لأداء الصندوق موضحة فوق أو تحت ذلك تعرضه للسوق الأوسع.

بيتا

تظهر بيتا متوسط المدى الذي يتغير فيه عائد الصندوق بالنسبة إلى السوق الأوسع. فالصندوق الذي يمتلك بيتا فوق 1 يتحرك بمتوسط أكثر من السوق، ويتحرك الأقل من 1 بمتوسط أقل من السوق.

رسوم التحويل

الرسوم المدفوعة لنقل أسهم من وحدة / فئة أسهم إلى وحدة / فئة أسهم أخرى.

الارتباط

يظهر الارتباط كيف تتحرك عوائد الصندوق فيما يتعلق بالمعيار. تميل الاستثمارات ذات الارتباط العالي إلى التحرك صعوداً وهبوطاً معاً في حين أن هذا لا ينطبق على الاستثمارات ذات الارتباط المنخفض.

الانحراف المعياري والتقلبات السنوية

التقلب السنوي هو مؤشر للمخاطر يوضح مدى التقلبات في أسعار وحدة الأوراق المالية أو الصناديق مقارنةً بمتوسط سعرها خلال فترة زمنية محددة. وكلما زاد التقلب السنوي، زاد تقلب الأسعار.

تاريخ الإنشاء

هو التاريخ الذي يؤخذ بعين الاعتبار لبدء حساب الأداء. ويتناسب مع تاريخ الاطلاق.

معدل المعلومات

معدل المعلومات هي طريقة لقياس القيمة المضافة من قبل مدير المحفظة ذو الصلة بالمعيار. وهو مقياس لعائد المحفظة المعدلة حسب المخاطر ويتم حسابه بقسمة العائد النشط (عائد المحفظة ناقص العائد المرجعي) على خطأ التعقب.

تاريخ الإطلاق

تاريخ الإطلاق هو التاريخ الذي تم فيه تنشيط الصندوق الفرعي في حالته القانونية الحالية.

صافي قيمة الأصول NAV

اختصار لصافي قيمة الأصول

الموعد النهائي للأمر

الموعد النهائي لتحويل الطلبات إلى وكيل التحويل في لوكسمبورغ كما هو موضح في المرفقات ذات الصلة بنشرة الإصدار. قد يُطلب منك إرسال طلباتك إلى المستشار المالي أو الموزع التمويلي الخاص بك بحلول آخر موعد نهائي مبكر.

نسبة شارب

تظهر نسبة شارب أداء الصندوق المعدل حسب المخاطر. يتم حسابها بقسمة العائد الزائد (عائد المحفظة ناقص العائد الخالي من المخاطر) على التقلب.

التكاليف الجارية

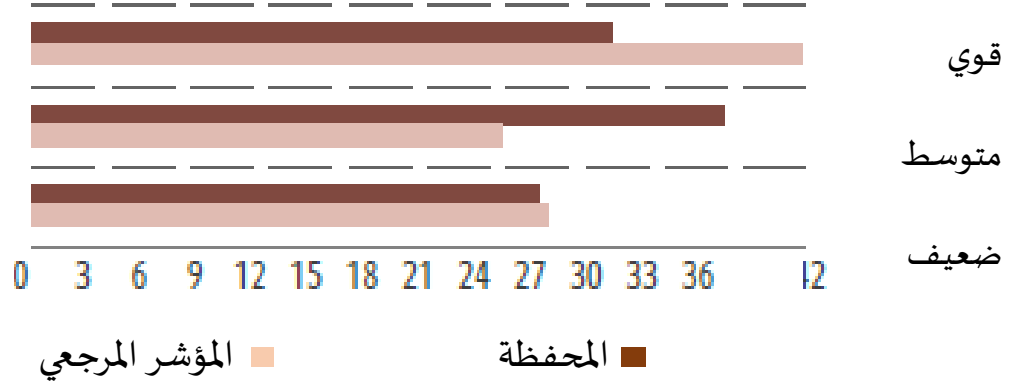
تستند قيمة الرسوم الجارية على النفقات عن آخر 12 شهراً. وقد تتراوح هذه القيمة من عام إلى آخر. وتشمل رسوم الإدارة وغيرها من التكاليف التنظيمية أو التشغيل. وتستثنى منها رسوم الأداء وتكاليف معاملات المحفظة باستثناء في حالة رسوم الدخول / الخروج التي يدفعها الصندوق عند شراء أو بيع وحدات / أسهم في مشروع استثماري جماعي آخر. وللصناديق التي يتم إنشاؤها قبل أقل من 12 شهراً، يتم تقدير التكاليف المستقبلية.

مؤشر ملخص المخاطر (SRI)

يرد تعريف مؤشر ملخص المخاطر (SRI) في لائحة حزم المنتجات القائمة على الاستثمار بالتجزئة والتأمين (PRIIPs) وهو مصمم لتوضيح المخاطر النسبية لمنتج معين، باستخدام مزيج من تدابير مخاطر السوق ومخاطر الائتمان.

المقاييس البيئية والاجتماعية والحوكمة

حوكمة الشركات (حسب الوزن، بالمتن)



لا ينطبق: المحفظة 2% / المؤشر المرجعي 0%

غير مغطى: المحفظة 3% / المؤشر المرجعي 5%

"لا ينطبق" يشير إلى مُصدري السندات النقدية والسيادية وشبه السيادية.

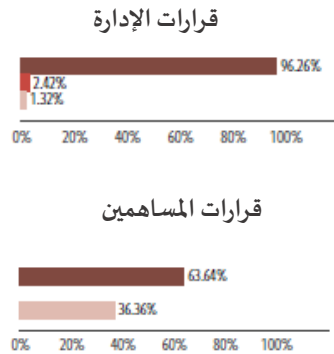
"غير مغطى" يشير إلى الأوراق المالية أو المشتقات من خط واحد التي لا تتوفر عنها بيانات. وتستثنى من الحسابات المراكز المكشوفة.

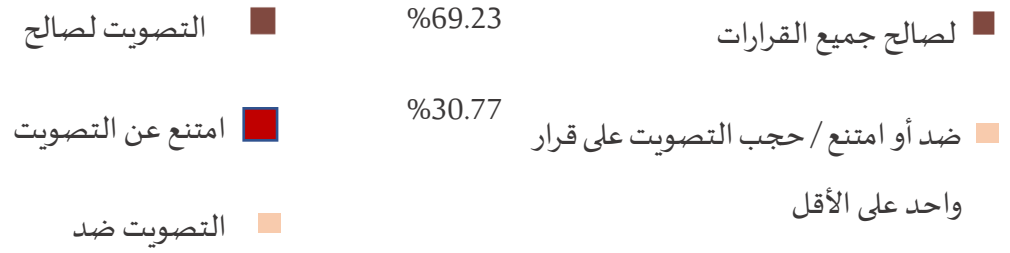
المصدر: بيكيتيت أسيت ماناجمنت، أي إس إس، يوليو 2024

يرجى الرجوع إلى المعلومات الإضافية في مسرد المصطلحات البيئية والاجتماعية والحوكمة

التصويت بالوكالة

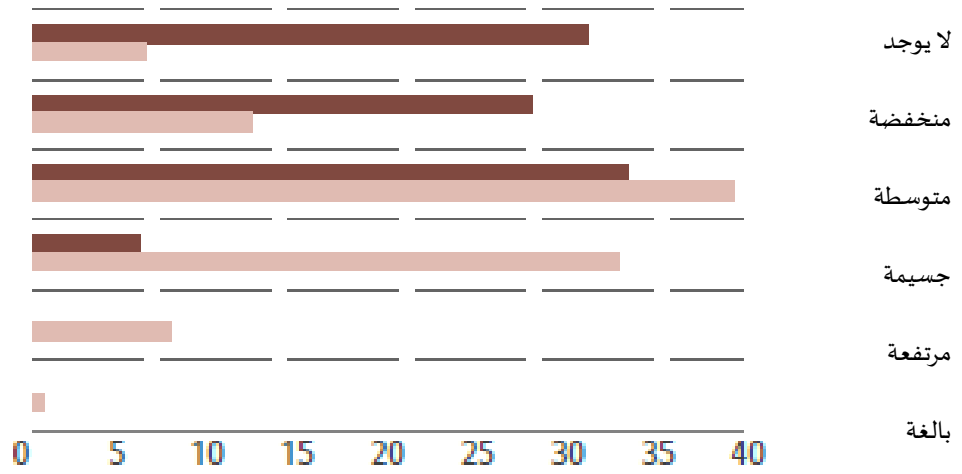
39 اجتماعاً تم التصويت خلاله





المصدر: بيكيتيت أسيت ماناجمنت، آي إس إس، البيانات المتداولة لمدة سنة واحدة.

الأحداث الخلافية (حسب الوزن، بالمئة)



المحفظة ■ المؤشر المرجعي ■

لا ينطبق: المحفظة 2% / المؤشر المرجعي 0%

غير مغطى: المحفظة 0% / المؤشر المرجعي 0%

"لا ينطبق" يشير إلى مُصدري السندات النقدية والسيادية وشبه السيادية.

"غير مغطى" يشير إلى الأوراق المالية أو المشتقات من خط واحد التي لا تتوفر عنها بيانات. وتستثنى من الحسابات المراكز المكشوفة.

المصدر: بيكيتيت أسيت ماناجمنت، ساستيناليتيكس، يوليو 2024

يرجى الرجوع إلى المعلومات الإضافية في مسرد المصطلحات البيئية والاجتماعية والحوكمة

الأنشطة الخلافية (متوسط العائدات المرجحة للشركات، بالمئة)

المؤشر المرجعي	المحفظة	
3.48	0.00	الوقود الأحفوري والطاقة النووية
0.99	0.03	الأسلحة
0.85	0.00	الأنشطة الخلافية الأخرى

لا ينطبق: المحفظة 2% / المؤشر المرجعي 0%

غير مغطى: المحفظة 0% / المؤشر المرجعي 0%

"لا ينطبق" يشير إلى مُصدري السندات النقدية والسيادية وشبه السيادية.

"غير مغطى" يشير إلى الأوراق المالية أو المشتقات من خط واحد التي لا تتوفر عنها بيانات. وتستثنى من الحسابات المراكز المكشوفة.

المصدر: بيكيتيت أسيت ماناجمنت، ساستيناليتيكس، يوليو 2024

قد يحتوي جزء من هذا المنشور على معلومات مسجلة الملكية من مقدمي بيانات خارجيين (ساستيناليتيكس، أي إس إس)، والتي لا يجوز إعادة إنتاجها، أو استخدامها، أو توزيعها، أو تعديلها، أو نشرها بأي شكل من الأشكال بدون الحصول على موافقة كتابية منهم. ولا يُفسَّر أي شيء يرد في هذا المنشور على أنه إقرار أو تعهد، سواء صريح أو ضمني، بشأن ملائمة الاستثمار في أو إدراج الشركات في مجالات و/أو محافظ قابلة للاستثمار فيها. وترد هذه المعلومات "كما هي"، وبالتالي لا تتحمل شركة ساستيناليتيكس المسؤولية عن أية أخطاء أو إغفالات. ولا يمكن تحميل ساستيناليتيكس المسؤولية عن أي ضرر ينجم عن استخدام هذا المنشور أو المعلومات الواردة فيه بأي شكل من الأشكال. يرجى الرجوع إلى المعلومات الإضافية في مسرد المصطلحات البيئية والاجتماعية والحوكمة.

(1) لائحة (الاتحاد الأوروبي) 2019/2088 للبرلمان الأوروبي والمجلس الصادرة بتاريخ 27 نوفمبر 2019 بشأن الإفصاحات المتعلقة بالاستدامة في قطاع الخدمات المالية (لوائح الإفصاح عن التمويل المستدام SFDR). (2) بالنسبة للاستراتيجيات السلبية، يتم استبعادها بالقدر الذي لا يتأثر فيه مادياً هيكل المحفظة، وانحرافات الوزن، والتقلب، والأداء. (3) للمزيد من المعلومات حول الحد الأدنى للعائدات المطبق على حالات الاستبعاد، يرجى الرجوع إلى سياسة الاستثمار المسؤول الخاصة ببيكتيت أسيت ماناجمنت. وتحفظ إدارة بيكتيت أسيت ماناجمنت بالصلاحيات التقديرية الكاملة لتنفيذ معيار الاستبعاد وتحفظ بالحق في التحول عن المعلومات الخاصة بالغير على أساس كل حالة على حدة.

للمزيد من المعلومات حول لوائح الإفصاح عن التمويل المستدام (SFDR)، يرجى الرجوع إلى قسم الإفصاحات الخاصة بلوائح الإفصاح عن التمويل المستدام (SFDR) المتوفرة على موقعنا الإلكتروني.

مسرد المصطلحات البيئية والاجتماعية والحوكمة

الأحداث الخلافية

تشمل الأحداث الخلافية حوادث التلوث، وحوادث الموظفين، وانتهاكات حقوق الإنسان، والمسائل المتعلقة بالمنتجات، وحالات الإخلال بأخلاقيات العمل. ويتم تقييم الأحداث وفقاً لمدى خطورتها وتكرارها، واستجابة القطاع والشركة، ويتم تقييمها من "لا يوجد" إلى "بالغة"، حيث يعني "لا يوجد": أن الشركة لا تشترك في أي أحداث خلافية ذات صلة؛ "منخفضة": أن الأحداث الخلافية تؤثر تأثيراً منخفضاً على البيئة والمجتمع، وتفرض مخاطر لا تذكر على الشركة؛ "متوسطة": أن الأحداث الخلافية تؤثر تأثيراً متوسطاً على البيئة والمجتمع، وتفرض مخاطر منخفضة على الشركة؛ "جسيمة": أن الأحداث الخلافية تؤثر تأثيراً جسيماً على البيئة والمجتمع، وتفرض مخاطر متوسطة على الشركة؛ "مرتفعة": أن الأحداث الخلافية تؤثر تأثيراً مرتفعاً على البيئة والمجتمع، وتفرض مخاطر جسيمة على الشركة؛ بالغة: أن الأحداث الخلافية تؤثر تأثيراً بالغاً على البيئة والمجتمع، وتفرض مخاطر جسيمة على الشركة. وتعتمد الأحداث الخلافية على بيانات الغير وقد لا تعكس رأينا.

الأنشطة الخلافية (متوسط العائدات المرجحة للشركة، بالمئة)

يشمل الوقود الأحفوري والطاقة النووية استخراج الفحم الحراري وتوليد الطاقة، وإنتاج النفط والغاز واستخراجهما، واستخراج الطاقة الصخرية، والتنقيب عن النفط والغاز في المحيط المتجمد الشمالي، وتوليد الطاقة النووية.

تشمل الأسلحة التعاقدات العسكرية (الأسلحة والخدمات المتعلقة بها)، والعملاء المدنيين للأسلحة الصغيرة (الأسلحة الهجومية/غير الهجومية)، وعملاء الأسلحة الصغيرة العسكريين/المعنيين بإنفاذ القانون، والمكونات الرئيسية للأسلحة الصغيرة.

الأنشطة الخلافية الأخرى: تشمل إنتاج التبغ، أو إنتاج مواد التسلية الإباحية للبالغين، أو عمليات المقامرة، أو تطوير أو نمو الكائنات المعدلة وراثياً، أو إنتاج مبيدات الآفات أو تجارة التجزئة. ويعتمد التعرض على البيانات الخاصة بالغير وقد لا يعكس نظرتنا الداخلية.

حوكمة الشركات

يعتمد تحليل حوكمة الشركات على أربعة محاور: هيكل مجلس الإدارة، وأجور التنفيذيين، وحقوق المساهمين، وممارسات التدقيق. وتعكس معايير التقييم أفضل الممارسات الإقليمية. وتشير المجاميع العشرية إلى الترتيب النسبي للبلد أو المنطقة، ويتم جمعها في ثلاث فئات كما يلي: قوي (المجاميع العشرية من 1 إلى 3)، ومتوسط (المجاميع العشرية من 4 إلى 7)، وضعيف (المجاميع العشرية من 8 إلى 10). وتعتمد تلك الفئات على بيانات الغير وقد لا تعكس رأينا.

تصنيف لوائح الإفصاح عن التمويل المستدام (SFDR)

المادة 9: الاستثمارات التي تستهدف أنشطة اقتصادية مستدامة بيئياً و/أو اجتماعياً، بشرط أن تلتزم الشركات التي يتم الاستثمار فيها بممارسات الحكم الرشيد.

المادة 8: الاستثمارات التي تروج لخصائص بيئية و/أو اجتماعية وقد تستهدف استثمارات مستدامة بشكل جزئي. بشرط أن تلتزم الشركات التي يتم الاستثمار فيها بممارسات الحكم الرشيد.

المادة 6: الاستثمارات التي تدمج العوامل البيئية والاجتماعية والحوكمة في عملية صنع القرار الخاصة بها من أجل تحسين بيان المخاطر-العائدات الخاص بها. ويجوز للمحافظ الاستثمارية الاستثمار في الأوراق المالية ذات مخاطر الاستدامة العالية.

الشركة الإدارية

بيكتيت أسيت ماناجمنت (أوروبا) اس ايه

www.assetmanagement.pictet

معلومات هامة

لأغراض هذه المادة التسويقية، يعني "الصندوق" الصندوق الفرعي للصندوق المشار إليه في أعلى الصفحة 1 وتعني "المشاركة" إما "الوحدة" أو "المشاركة"، اعتماداً على الشكل القانوني للصندوق. يُعنى الصندوق المروج له بحيازة الوحدات أو الأسهم في صندوق استثماري، وليس في أصل أساسي مثل مبنى أو أسهم شركة، نظراً لأن هذه هي فقط الأصول الأساسية المملوكة للصندوق. يتم إصدار هذه المادة التسويقية من قبل شركة إدارة الصناديق، بيكتيت أسيت ماناجمنت (أوروبا) اس ايه، وهي شركة مرخصة ومنظمة من قبل منظم لوكسمبورغ "لجنة مراقبة القطاع المالي". لا يتم توجيهها إلى أي شخص أو كيان مواطناً أو مقيماً في أي محلة أو ولاية أو بلد أو ولاية قضائية، ولا يقصد توزيعها أو استخدامها من قبل أي شخص أو كيان حيث يكون هذا التوزيع أو النشر أو التوفر أو الاستخدام مخالفاً للقانون. أو التنظيم. المعلومات والبيانات الواردة في هذه الوثيقة لا تعتبر عرضاً أو التماساً لشراء أو بيع أو الاكتتاب في أي أوراق مالية أو صكوك أو خدمات مالية. ولا يمكن استخدامها كأساس للمشاركة ولا تشكل جزءاً من العقد. تتوجب قراءة النسخة الأخيرة من نشرة الصندوق، والإفصاحات السابقة للتعاقد، أينما ينطبق ذلك، ووثيقة المعلومات الرئيسية، والتقارير السنوية ونصف السنوية قبل الاستثمار. وهي متوفرة مجاناً باللغة الإنجليزية على الموقع الإلكتروني www.assetmanagement.pictet أو في نسخة ورقية لدى شركة بيكتيت أسيت ماناجمنت (أوروبا) اس ايه، 6B، شارع فورت نيدر جرونييفالد، L-2226 لوكسمبورغ، دوقية لوكسمبورغ الكبرى، أو في مكتب الوكيل المحلي للصندوق، أو الموزع أو الوكيل المركزي إن وجد. كما تتوفر وثيقة المعلومات الرئيسية باللغة المحلية لكل بلد يتم تسجيل الصندوق الاستثماري الفرعي فيه. وقد تتوفر أيضاً النشرة والتقارير السنوية ونصف السنوية بلغات أخرى، يرجى الرجوع إلى الموقع الإلكتروني للتعرف على اللغات الأخرى المتوفرة. لا يجوز الاعتماد إلا على النسخة الأحدث من هذه المستندات كأساس لاتخاذ القرارات الاستثمارية. ويتوفر هنا ملخص حقوق المساهمين (باللغة الإنجليزية وباللغات المختلفة التي يتوفر بها موقعنا الإلكتروني) وعلى الموقع الإلكتروني www.assetmanagement.pictet تحت عنوان "المصادر"، في أسفل الصفحة. ويمكن الحصول على قائمة البلدان التي يسجل فيها الصندوق في جميع الأوقات من شركة بيكتيت أسيت ماناجمنت (أوروبا) إس. آيه.، والتي يجوز لها أن تقرر إنهاء الترتيبات المتخذة لتسويق الصندوق أو الصناديق الفرعية له في أي بلد. في سويسرا، الوكيل الممثل هو شركة بيكتيت أسيت ماناجمنت اس ايه ووكيل الدفع هو بنك بيكتيت أند سي اس ايه. لم تتخذ شركة بيكتيت أسيت ماناجمنت (أوروبا) اس ايه أية خطوات لضمان أن تكون الأوراق المالية المشار إليها في هذه الوثيقة مناسبة لأي مستثمر معين ولا يجب الاعتماد على هذه الوثيقة بدلاً من ممارسة الحكم المستقل. وتعتمد المعاملات الضريبية على الظروف الفردية لكل مستثمر وقد تخضع للتغيير في المستقبل. قبل اتخاذ أي قرار للاستثمار، يوصى المستثمر بالتأكد من مدى ملائمة هذا الاستثمار له في ضوء معرفته المالية وخبرته، وأهدافه من الاستثمار ووضعه المالي، أو الحصول على استشارة خاصة من مهني صناعي. لا تمثل أكبر 10 شركات قابضة المحفظة بالكامل ولا يوجد أي ضمان على أن تتم حيازة هذه الأوراق المالية في المستقبل ولا يجوز لك أن تفترض بأن الاستثمار في تلك الأوراق المالية المدرجة كان أو سيكون مربحاً. لا تقدم أي إشارة

إلى أي ترتيب أو تقييم أو عائد أي ضمان لنتائج الأداء المستقبلية وهي ليست ثابتة بمرور الوقت. بالنسبة لفئات حصص التحوط، يتم حساب التحوط فقط بالنسبة للعملة الموحدة للصندوق الاستثماري بعملة فئة الحصص. ويمكن أن يستمر التعرض للعملات الأجنبية، الناتج عن الأصول في المحفظة غير المقومة بعملة التوحيد. قد يتم نشر قيمة صافي الأصول المتعلقة بالتواريخ التي لا يتم فيها إصدار الأسهم أو استردادها ("صافي قيمة الأصول غير المتداولة") في بلدك هنا. ولا يمكن استخدامها إلا لقياسات الأداء الإحصائي والحسابات أو حسابات العمولات ولا يمكن استخدامها تحت أي ظرف من الظروف كأساس لطلبات الاشتراك أو الاسترداد. يتم إظهار الأداء بناءً على القيمة الصافية للسهم في فئة الأسهم (بعملة فئة الأسهم) مع إعادة استثمار الأرباح الموزعة (لتوزيع فئات الأسهم)، بما في ذلك الرسوم الجارية الفعلية، وباستثناء رسوم الاشتراك / الاسترداد والضرائب التي يتحملها المستثمر. لم يؤخذ التضخم بعين الاعتبار. كمثال على حساب رسوم الاشتراك، إذا استثمر أحد المستثمرين مبلغ 1000 يورو في صندوق مع رسم اشتراك بنسبة 5٪، فسوف يدفع إلى وسيطه المالي 47.62 يورو على مبلغ استثماراته، وينتج عن ذلك مبلغ اكتتاب قدره 952.38 يورو في أسهم الصناديق. بالإضافة إلى ذلك، قد تؤدي تكاليف حفظ الحسابات المحتملة (من قبل أمين الاستثمار) إلى تقليل الأداء. لا تتضمن المؤشرات الرسوم أو المصاريف التشغيلية ولا يمكنك الاستثمار فيها.

ويجب أن يراعي قرار الاستثمار في الصندوق المروج له جميع الخصائص أو الأهداف الخاصة بالصندوق على النحو الوارد في نشرة الإصدار، أو في المعلومات التي يتم الإفصاح عنها للمستثمر.

تحتفظ بيكيتيت أسيت ماناجمنت بالسلطة التقديرية الكاملة لتنفيذ معايير الاستبعاد وتحتفظ بالحق في التحول عن المعلومات الخاصة بالغير على أساس كل حالة على حدة. للمزيد من المعلومات يرجى الرجوع إلى سياسة الاستثمار المسؤول الخاصة ببيكيتيت أسيت ماناجمنت.

ويتم تنفيذ استبعاد الاستراتيجيات السلبية إلى الحد الذي لا يتأثر فيه مادياً هيكل المحفظة، وانحرافات الوزن، والتقلب، والأداء.

لا يجوز استخدام معلومات MSCI إلا لاستخدامك الداخلي، ولا يجوز إعادة نسخها أو نشرها بأي شكل من الأشكال ولا يجوز استخدامها كأساس أو مكون لأي سندات مالية أو منتجات أو مؤشرات مالية. لا يقصد بأي من معلومات MSCI تشكيل استشارة استثمارية أو توصية لاتخاذ (أو الامتناع عن اتخاذ) أي نوع من أنواع قرارات الاستثمار، ولا يجوز الاعتماد عليها على هذا النحو. كما لا ينبغي اعتبار البيانات والتحليلات التاريخية كمؤشر أو ضمان لأي تحليل أو توقع أو تنبؤ مستقبلي للأداء. تم توفير معلومات MSCI على أساس "كما هي" ويتحمل مستخدم هذه المعلومات المسؤولية الكاملة لأي استخدام يتم لهذه المعلومات. تقوم شركة MSCI، وكل من الشركات التابعة لها وكل شخص آخر مشترك في تجميع أو ذا صلة بتجميع أو حساب أو إنشاء أي من معلومات خاصة بـ MSCI (تسمى بشكل جماعي، "أطراف MSCI") بإخلاء مسؤوليتها صراحةً عن جميع الضمانات (بما في ذلك، على سبيل المثال لا الحصر، أي ضمانات للأصالة والدقة والاكتمال والتوقيت المناسب، وعدم الانتهاك. والرواج والصلاحيات لغرض معين) فيما يتعلق بهذه المعلومات. دون الحد من أي مما سبق، لا يتحمل أي طرف من MSCI في أي حال من الأحوال أي مسؤولية عن أي أرباح مباشرة أو غير مباشرة أو خاصة أو عرضية أو عقابية أو تبعية (بما في ذلك، على سبيل المثال لا الحصر، الأرباح السريعة) أو أي أضرار أخرى. (www.msci.com).

بالنسبة لسنغافورة: لم يتم التصريح والاعتراف بالاستثمار الذي هو موضوع هذه المادة من قبل السلطة النقدية في سنغافورة ولا يُسمح بعرضه على جمهور البيع بالتجزئة. هذه المادة ليست نشرة كما هو محدد في قانون البورصة والقوانين المستقبلية. وفقاً لذلك لا تطبق المسؤولية القانونية بموجب هذا القانون فيما يتعلق بمحتوى النشرات. ويجب عليك التفكير ملياً فيما إذا كان الاستثمار مناسباً لك. ويجوز تقييد بيع أسهم الصندوق في بعض الولايات القضائية. بشكل خاص، لا يجوز عرض الأسهم أو بيعها، بشكل مباشر أو غير مباشر في الولايات المتحدة أو إلى مواطني الولايات المتحدة، كما هو موضح بشكل كامل في نشرة الإصدار الخاصة بالصندوق. ويمكن الحصول على مزيد من المعلومات من موزع الصندوق.

مكتب المملكة المتحدة: بيكتيت أسيت ماناجمنت ليمتد، مور هاوس، الطابق 11، 120 لندن وول لندن EC2Y 5ET المملكة المتحدة. المصرح به والمنظم من قبل هيئة الإدارة المالية البريطانية المسجلة في إنجلترا برقم 181966.

لا يجوز نسخ أو إعادة توزيع أي جزء من هذه المادة دون الحصول على موافقة كتابية مسبقة من شركة بيكتيت أسيت ماناجمنت.

©2024Pictet

لا يكون لتعهدات الاستثمار الجماعي للأوراق المالية القابلة أو غير القابلة للتحويل، أي عائد مضمون، ولا تضمن العوائد السابقة الاستحقاقات المستقبلية. وعليه لا يوجد داع للتعرض لمخاطر غير ضرورية. يرجى قراءة نشرة الإصدار ومستند معلومات المستثمر الرئيسي قبل الاستثمار.