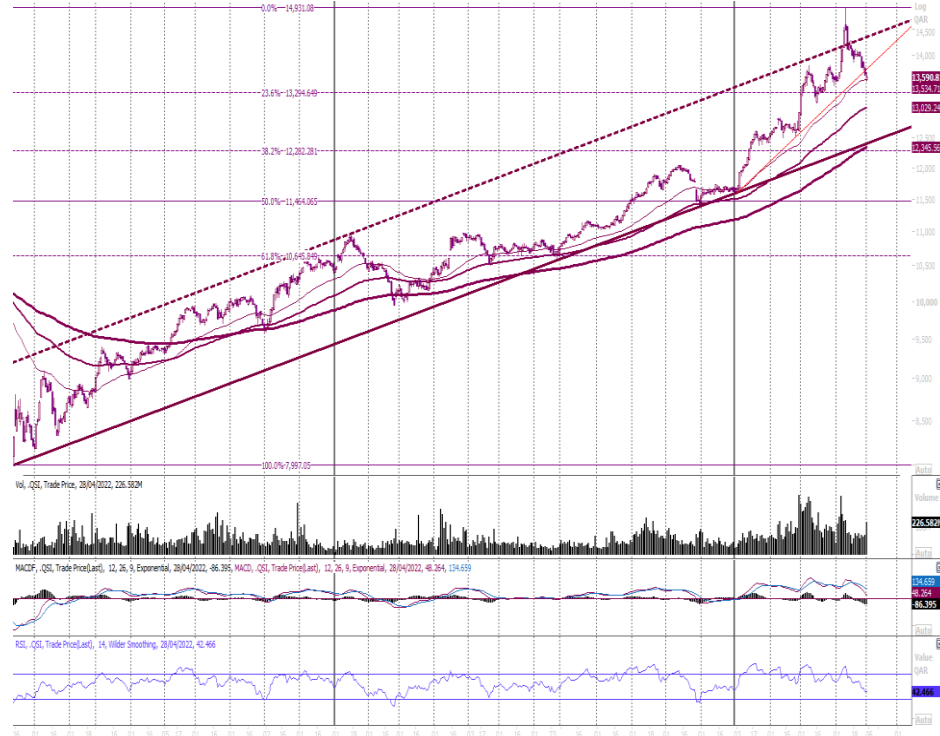


### QE Index Overview

The strong rally seen on the Index continues to stall for a breather, which is healthy in bullish markets. We update our support and resistance levels.

### QE Index Daily Chart

### الرسم البياني اليومي لمؤشر السوق



**نظرة على المؤشر العام**  
استمر التصحيح الذي شوهد على المؤشر ليلتقط السوق أنفاسه، وهو أمر صحي في الأسواق الصعودية. ونحدث مستوى الدعم والمقاومة على المؤشر.

**Expected Resistance Level:**  
14,400

**Expected Support Level:**  
13,300

### Market Indicators

### مؤشرات السوق

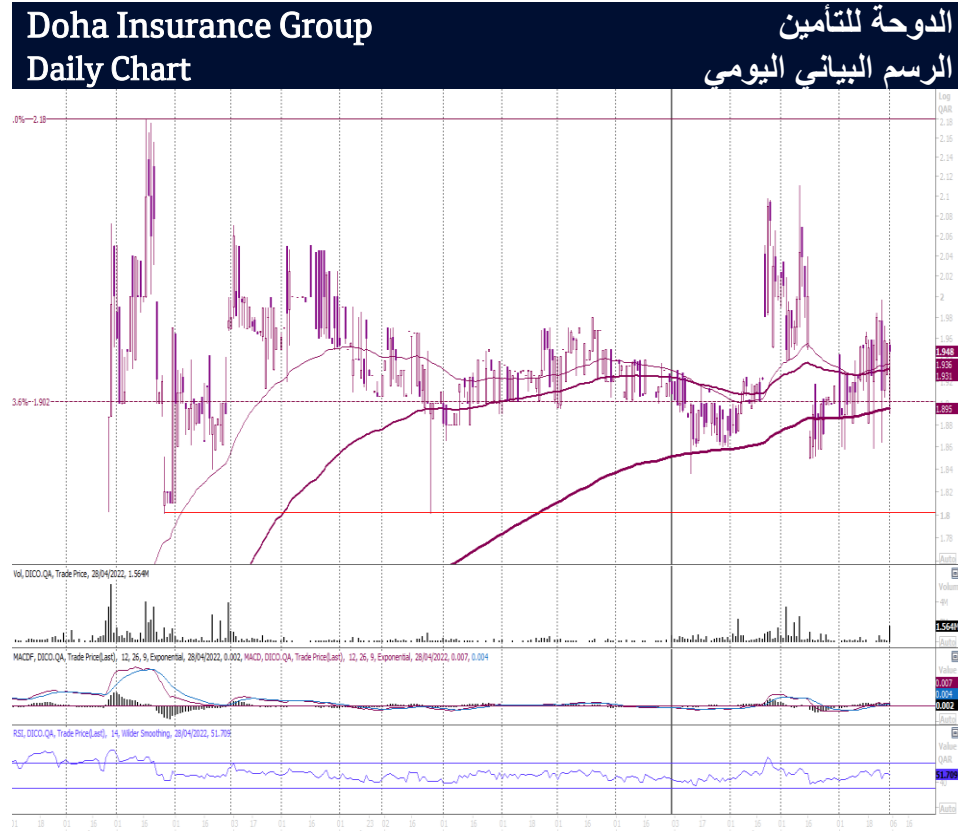
	Apr 28	Apr 27	% Δ	
<b>Index Last Close</b>	13,590.81	13,613.25	(0.16)	آخر إقفال للمؤشر العام
<b>Value (QR mn)</b>	1,058.5	735.6	43.9	القيمة المتداولة (مليون ريال)
<b>Exchange Market Cap. (QR bn)</b>	760.7	760.1	0.1	القيمة السوقية لإجمالي الاسهم (مليار ريال)
<b>Volume (mn)</b>	268.7	162.2	65.6	حجم التداول (مليون سهم)
<b>Number of Trans.</b>	22,710	17,788	27.7	عدد العقود المنفذة
<b>Companies Traded</b>	46	45	2.2	عدد الشركات المتداولة
<b>Market Breadth</b>	26:15	5:33	-	عمق السوق

**مستوى المقاومة المتوقع:**  
14,400

**مستوى الدعم المتوقع:**  
13,300

## Stock Overview

The price has been trading inside a flat range, and that can be used for a quick trade.



**Expected Target Price:**  
**QR2.035 – QR2.095**

A price breakout above QR1.997 triggers the buy idea.

**You may Use Support Levels as Suggested Stop-Loss Points**

Last Px.	سعر الاقفال	%Δ	التغير %	Volume	حجم التداول
	1.948	-0.36		1,563,505	

Resistance/Support	الدعم / المقاومة			
Level	1 <sup>st</sup> الأول	2 <sup>nd</sup> الثاني	3 <sup>rd</sup> الثالث	المستوى
Resistance	1.997	2.035	2.095	مقاومة
Support	1.980	1.860	1.850	دعم

## نظرة على السهم

يتداول سعر السهم داخل نطاق افقي، ويمكن استغلال هذا النطاق لتداول سريع.

**الاهداف السعرية المتوقعة:**

**ريال 2.035 – ريال 2.095**

نرجح الشراء في حال اختراق السعر فوق مستوى 1.997 ريال.

من الممكن استخدام مستويات الدعم المذكورة كمستويات ايقاف خسارة مقترحة

## التعريفات:

**الشموع اليابانية:** وهي أحد طرق رسم الأسعار على طريقة يابانية قديمة. يحدد الرسم سعر الافتتاح والإغلاق وأعلى وأدنى سعر وصله السهم خلال فترة محددة. وتتكون الشمعة من "جسم" الشمعة حيث تتحدد بسعر الافتتاح والإغلاق. الشمعة الملونة تعني أن سعر الإغلاق أقل من سعر الافتتاح والعكس صحيح بالنسبة للشمعة البيضاء. للشمعة اليابانية ما يسمى بـ "ظل" الشمعة وهذا لظل يحدد أعلى وأقل سعر وصله السهم خلال الفترة المطلوبة. بصورة عامة، فإن شكل الشمعة له دلالات كثيرة من استمرار لاتجاه السهم أو انعكاسه.

**مستوى الدعم:** وهو المستوى الذي يتوقع فيه أن يشارك المتداولين فيه على الشراء أكثر من البيع، وهذا يقلل من احتمال انخفاض السهم إلى مستويات دنية.

**مستوى المقاومة:** وهو عكس مستوى الدعم، حيث يتوقع أن يقوم المتداولون بالبيع أكثر من الشراء، وذلك يقلل من احتمال ارتفاع السهم إلى مستويات أعلى.

**المتوسط المتحرك البسيط:** هو متوسط حسابي يحسب معدل سعر السهم على عدد محدد من الفترات المختارة لهذا السبب يعتبر هذا المؤشر متأخر في إعطاء علامات البيع والشراء. المتوسطات المستخدمة في تحليلنا تستخدم أسعار الإغلاق. بشكل عام، للمتوسطات أغراضا كثيرة، مثل أداة لمعرفة اتجاه السعر تأشيرى، تقليل حدة تقلبات السعر والمستويات المحتملة للدعم والمقاومة وإلى غير ذلك من الاستخدامات.

**عمق السوق:** يشير إلى عدد الأوراق المالية التي تم تداولها وأُفقلت على ارتفاع مقابل عدد الأسهم المترجعة في تبادل يوم معين.

**المتوسط المتحرك التقارب / التباعد (MACD):** هو مؤشر تداول يدل على التغيرات في قوة واتجاه وزخم أسعار الأسهم من خلال مجموعة حسابات مكونة من ثلاثة سلاسل زمنية محسوبة من بيانات أسعار الإغلاق التاريخية.

**مؤشر القوة النسبية (RSI):** وهو مؤشر فني يقارن قوة تحرك سعر السهم خلال فترة معينة محاولة منه لتحديد ذروة الشراء أو البيع من قبل المتداولين. يتذبذب المؤشر بين الـ 0 والـ 100 درجة. وبشكل عام، يعتبر وصول المؤشر إلى قراءات فوق الـ 70 درجة بأن السعر قد وصل إلى مناطق ذروة الشراء وتحت الـ 30 درجة لمستويات ذروة البيع.

**نمط / شكل الأسعار:** وهو استقرار لحركة سعر السهم حسب أشكال معينة يتم تداولها في وسط التحليل الفني. وتأتي هذه الأنماط السعرية في أشكال مختلفة (مثل الرأس والكتفين والمثلثات، والأعلام، الخ). وتستخدم الأشكال لتحديد الاتجاهات المحتملة لحركة السهم أو انعكاسها ونقاط الدخول والخروج وغيرها من الاستخدامات.

**انسحابات فيبوناتشي:** نسبت هذه الانسحابات لعالم الرياضيات ليوناردو فيبوناتشي، وهي الخطوط الأفقية التي تشير إلى المناطق المتوقعة للدعم أو المقاومة لسعر السهم على أساس حركة الأسعار السابقة. تستخدم المستويات التالية للسهم كأهم مستويات الانسحابات المحتملة للحركة السابقة لذلك السهم وهي 23.6%، 38.2%، 50.0%، 61.8% ومستوى الـ 100.0% من أجزاء الحركة السابقة.

**محور فيبوناتشي ومستويات الدعم والمقاومة البيئية:** وهذا مختلف تماما للانسحابات المذكورة أعلاه. لهذا المحور حسابات معينة من سعر الإغلاق مع أعلى سعر وأقل سعر لليوم السابق يستخلص منها مستويات دعم ومقاومة بيئية متوقعة للتداول اليومي.

# Definitions

**Candlestick:** A chart that displays the high, low, opening and closing prices for a security in a single period. The body of the candle is made up by the opening and the closing prices, i.e., the taller the body the greater the range between these two prices and vice versa. A colored candle denotes a closing price that is lower than the opening price, while a white candle shows the opposite. The candlestick's shadows or wicks show the period's high and low prices and how they compare to the opening and closing price. In general, the shape of the candle will vary upon the positions of the period's high, low, opening and closing prices.

**Support:** A level that could cause more buyers to step in in order to prevent the security from falling or causing the security price to head higher.

**Resistance:** An inverse of a support level. A resistance area or level could cause more sellers to step in in order to prevent the security from rising or causing the security price to head lower.

**SMA (Simple Moving Average):** Is an arithmetic average, which calculates the average price of a security over a defined number of periods and is thus considered a lagging indicator. SMAs used in our analysis refer to closing prices. In general, SMAs serve many purposes, such as a smoothing tool, an indicative price direction and potential support/resistance levels.

**Market Breadth:** Breadth indicates the number of securities that have closed higher vs. the number of decliners in a particular exchange.

**MACD (Moving Average Convergence/Divergence):** Is a trading indicator, which shows changes in the strength, direction, momentum and duration of a trend in a stock's price through a collection of three-time series calculated from historical closing price data.

**RSI (Relative Strength Index):** Is a momentum indicator that compares a security's price gains to its losses for a predetermined number of periods (we generally use 14 periods). The RSI attempts to point out how a security, in relative terms, is in the overbought/oversold zone. Securities with a RSI above 70 could be considered as overbought, and below 30 could be considered as oversold.

**Pattern/Formation:** Is a graphical presentation of a security's price activity over a certain period of time. Formations come in different shapes (such as, head & shoulders, triangles, flags, and so on). They can be used to identify potential trends, reversal of trends, price targets, entry and exit points, etc.

**Fibonacci Retracements:** Are horizontal lines that indicate expected areas of support/resistance for a security based on a predetermined price movement. These levels are usually indicated by Fibonacci ratios of 23.6%, 38.2%, 50.0%, 61.8% and 100% from that particular movement.

**Fibonacci Pivot and Intraday Support/Resistance:** A Pivot Point is generally used to formulate expected future support/resistance levels. From the base Pivot Point, Fibonacci multiples of the high-low differential are added to form resistance levels and subtracted to form support levels.

# Contacts

**Ahmed El-Khudary**  
Head of Trading  
Tel: (+974) 4476 6533  
ahmed.elkhudary@qnbfs.com.qa

**Feras al-Sarraj**  
Head of Sales  
Tel: (+974) 4476 6514  
feras.alsarraj@qnbfs.com.qa

**QNB Financial Services**  
Contact Center: (+974) 4476 6666  
PO Box 24025  
Doha, Qatar

**Disclaimer and Copyright Notice:** This publication has been prepared by QNB Financial Services Co. W.L.L. (“QNBFS”) a wholly-owned subsidiary of Qatar National Bank (Q.P.S.C.) (“QNB”). QNBFS is regulated by the Qatar Financial Markets Authority and the Qatar Exchange QNB SAQ is regulated by the Qatar Central Bank. This publication expresses the views and opinions of QNBFS at a given time only. It is not an offer, promotion or recommendation to buy or sell securities or other investments, nor is it intended to constitute legal, tax, accounting, or financial advice. QNBFS accepts no liability whatsoever for any direct or indirect losses arising from use of this report. Any investment decision should depend on the individual circumstances of the investor and be based on specifically engaged investment advice. We therefore strongly advise potential investors to seek independent professional advice before making any investment decision. Although the information in this report has been obtained from sources that QNBFS believes to be reliable, we have not independently verified such information and it may not be accurate or complete. QNBFS does not make any representations or warranties as to the accuracy and completeness of the information it may contain, and declines any liability in that respect. For reports dealing with Technical Analysis, expressed opinions and/or recommendations may be different or contrary to the opinions/recommendations of QNBFS Fundamental Research as a result of depending solely on the historical technical data (price and volume). QNBFS reserves the right to amend the views and opinions expressed in this publication at any time. It may also express viewpoints or make investment decisions that differ significantly from, or even contradict, the views and opinions included in this report. This report may not be reproduced in whole or in part without permission from QNBFS.