

# نبض بورصة قطر

18 فبراير 2025



**بورصة قطر - الأفضل أداء**

منذ بداية العام %	حجم التداول (بالآلاف)	يوم واحد %	إغلاق *	الشركات
7.6	28,150.	2.9	0.710	السلام العالمية للاستثمار المحدود
4.3	306.8	2.2	3.600	البنك الأهلي القطري
10.7	169.3	2.1	15.690	زاد القابضة
0.4	39,631.4	1.8	1.060	ازدان القابضة
(1.5)	155.4	1.7	2.033	كيو إل إم

**بورصة قطر - الأقل أداء**

منذ بداية العام %	حجم التداول (بالآلاف)	يوم واحد %	إغلاق *	الشركات
10.1	9,525.6	(1.5)	1.335	قطر لصناعة الألمنيوم - قامكو
2.4	7,520.8	(0.9)	3.785	بنك دخان
(5.5)	184.7	(0.8)	3.391	مقدم
(1.5)	8,190.5	(0.8)	1.297	بلدنا
(1.8)	5,075.2	(0.7)	1.103	المتحدة للتنمية

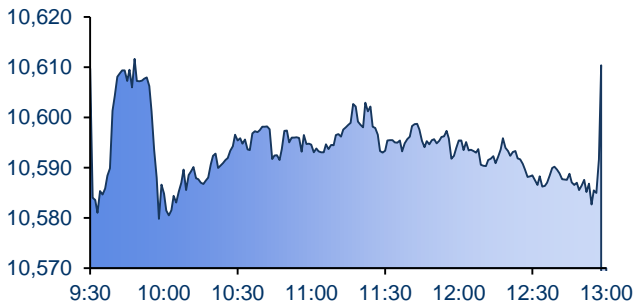
**بورصة قطر - أعلى حجم تداول**

منذ بداية العام %	حجم التداول (بالآلاف)	يوم واحد %	إغلاق *	الشركات
0.4	39,631.4	1.8	1.060	ازدان القابضة
7.6	28,150.	2.9	0.710	السلام العالمية للاستثمار المحدود
(0.3)	12,452.	(0.2)	0.582	مزايا للتطوير العقاري
(1.5)	12,195.1	(0.5)	1.472	شركة مسيبيد للبتروكيماويات القابضة
10.1	9,525.6	(1.5)	1.335	قطر لصناعة الألمنيوم - قامكو

**بورصة قطر - أعلى قيمة تداول**

منذ بداية العام %	القيمة (بالآلاف)	يوم واحد %	إغلاق *	الشركات
0.4	41,897.2	1.8	1.060	ازدان القابضة
2.4	28,692.6	(0.9)	3.785	بنك دخان
0.0	26,920.2	0.2	13.270	صناعات قطر
(5.0)	22,671.3	(0.6)	16.430	QNB
7.6	20,063.8	2.9	0.710	السلام العالمية للاستثمار المحدود

**الحركة اليومية لمؤشر بورصة قطر**



**بيانات حركة السوق**

التغير %	16 فبراير	17 فبراير	
24.7	301.1	375.4	قيمة التداول (مليون ريال قطري)
0.1	620,541.1	621,072.7	القيمة السوقية (مليون ريال قطري)
35.5	137.0	185.8	حجم التداول (مليون سهم)
46.7	9,088	13,328	عدد الصفقات المنفذة
4.1	49	51	الشركات المتداولة

**مؤشرات السوق**

منذ بداية العام %	منذ بداية الأسبوع %	يوم واحد %	إغلاق *	المؤشر
0.4	(0.1)	0.1	24,197.34	العائد الإجمالي
(0.1)	(0.0)	0.0	3,772.84	جميع الأسهم
(2.1)	(0.1)	(0.0)	4,636.56	البنوك
0.8	0.1	0.1	4,278.93	الصناعات
2.2	0.1	(0.4)	5,280.37	النقل
0.1	0.1	(0.2)	1,618.77	العقارية
(0.3)	0.1	0.5	2,342.06	التأمين
9.9	(1.1)	0.4	1,977.15	الاتصالات
2.8	0.0	0.5	7,884.98	السلع الاستهلاكية والخدمات
1.0	(0.1)	0.1	4,919.36	مؤشر الريان الإسلامي

**عمق السوق**



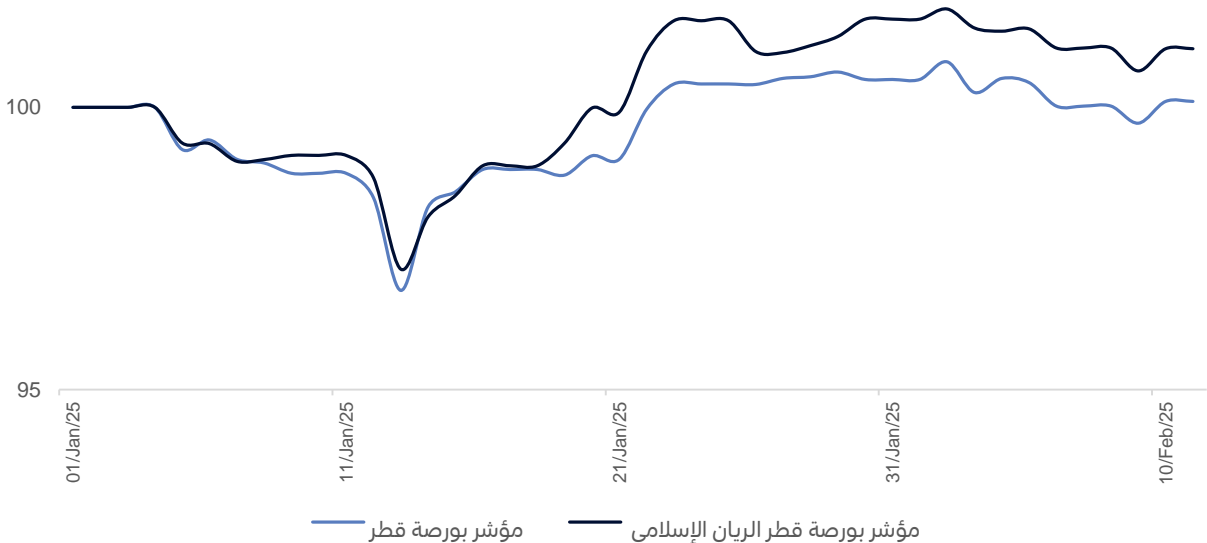
أغلق مؤشر بورصة قطر على أداء إيجابي، وارتفع قليلاً إلى مستوى 10,610.42 نقطة يوم الاثنين وسط إشارات متباينة من الأسواق العالمية. وسجلت معظم الأسواق الآسيوية ارتفاعاً في ذلك اليوم، في حين أغلق سوق الأسهم الأمريكية على تباين يوم الجمعة، مدفوعة بارتفاع مؤشر ناسداك. ودعمت نشاطات الشراء للمستثمرين القطريين مكاسب المؤشر، إذ ارتفع حجم التداول بنسبة 35.5% إلى 185.8 مليون سهم وارتفع إجمالي قيمة التداول بنسبة 24.7% إلى 375.4 مليون ريال قطري.

على مستوى القطاعات، ارتفع قطاع التأمين وقطاع الخدمات والسلع الاستهلاكية بنسبة 0.5% لكل منهما، في حين سجل قطاع النقل خسائر كبيرة بنسبة 0.4%، يليه قطاع العقارية الذي انخفض بنسبة 0.2%. ومن بين الأسهم الفردية، سجل سهم شركة السلام العالمية وسهم البنك الأهلي مكاسب ملحوظة بنسبة 2.9% و2.2% على التوالي، في حين انخفض سهم قطر لصناعة الألمنيوم وسهم بنك دخان بنسبة 1.6% و0.9% على التوالي. كان عمق السوق متوازناً تقريباً، إذ ارتفع 23 سهماً وانخفض 22 سهماً. وفي الوقت ذاته، ظل سعر التذبذب ثابتاً خلال 30 يوماً عند 9.13% مقارنة بالجلسة الماضية، مع متوسط شهري 10.46%.

أعلنت المحار القابضة عن البيانات المالية السنوية للفترة المنتهية في 31 ديسمبر 2024 حيث بلغ صافي الربح 38,078,553 ريال قطري مقابل صافي الربح 28,165,317 ريال قطري لنفس الفترة من العام الذي سبقه. كما بلغت ربحية السهم 0.18 ريال قطري لعام 2024 مقابل ربحية السهم بقيمة 0.14 ريال قطري لعام 2023. أوصى مجلس الإدارة بتوزيع أرباح نقدية على السادة المساهمين بنسبة 11% عن العام 2024 من القيمة الإسمية للسهم أي بواقع 0.11 ريال قطري لكل سهم.

### الأداء منذ بداية العام وحتى تاريخه - إعادة تحديد نقطة الأساس إلى 100

105

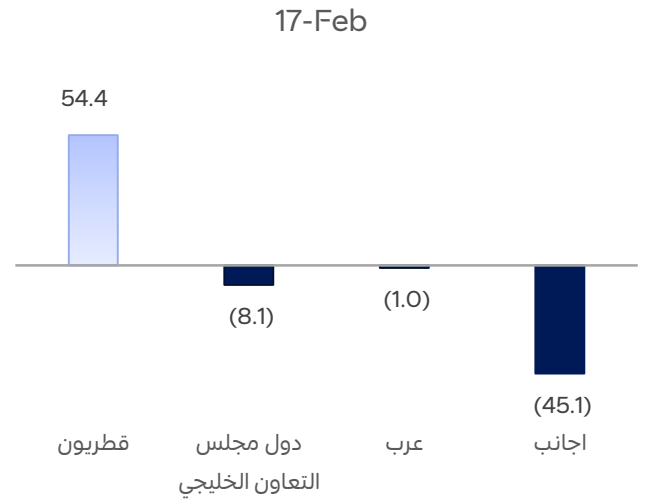


اقتراب سعر السهم الى أعلى - أدنى مستوى خلال 52 اسبوعا

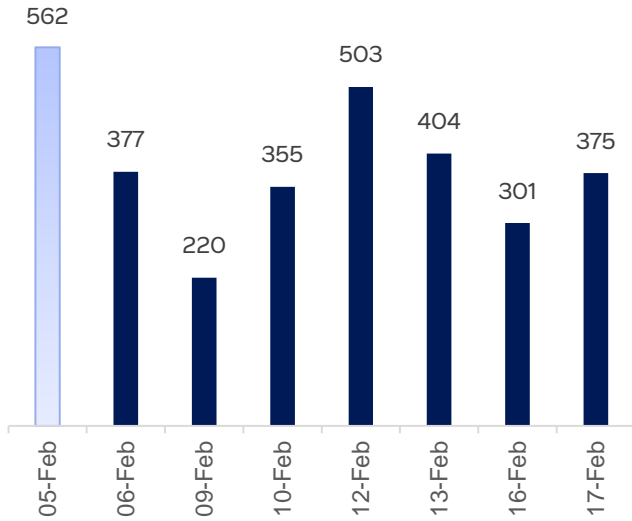
الشركات	إغلاق*	أعلى مستوى خلال 52 اسبوع	التغير (%)
أعمال	0.938	0.936	0.21%
شركة الخليج الدولية للخدمات	3.450	3.480	-0.86%
قطر للوقود	15.380	15.530	-0.97%
فودافون قطر	2.069	2.104	-1.66%
الميرة للمواد الاستهلاكية	14.750	15.000	-1.67%

الشركات	إغلاق*	أعلى مستوى خلال 52 اسبوع	التغير (%)
شركة الخليج للمخازن	3.030	3.020	0.33%
دلالة للوساطة والإستثمار	1.104	1.071	3.08%
شركة مسيبيد للبتروكيماويات القابضة	1.472	1.426	3.23%
مجموعة مقدم القابضة	3.391	3.266	3.83%
مزايا للتطوير العقاري	0.582	0.555	4.86%

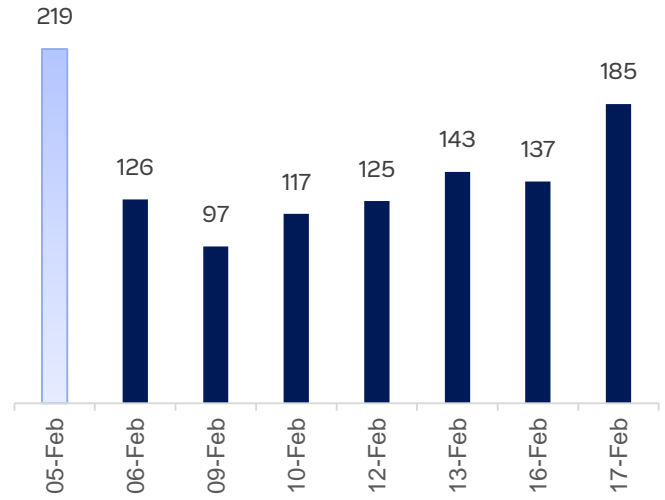
إجمالي نشاط السوق - صافي شراء (بيع) المستثمرين - مليون ريال قطري



اتجاه نشاط السوق - قيمة التداول (مليون ريال قطري)

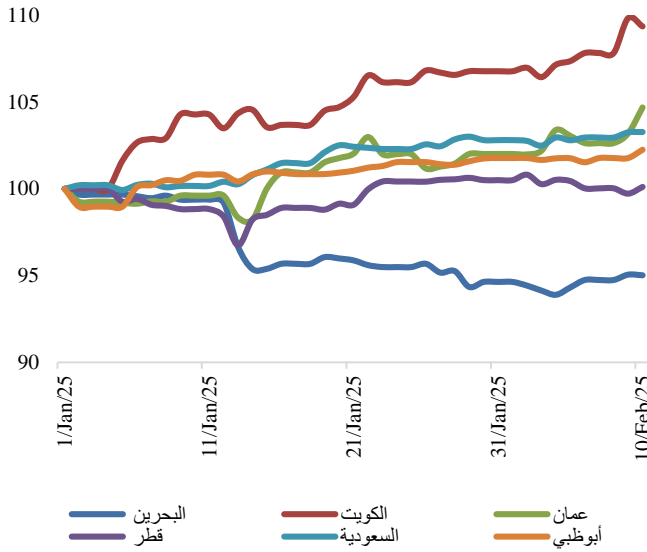


اتجاه نشاط السوق - حجم التداول (مليون سهم)

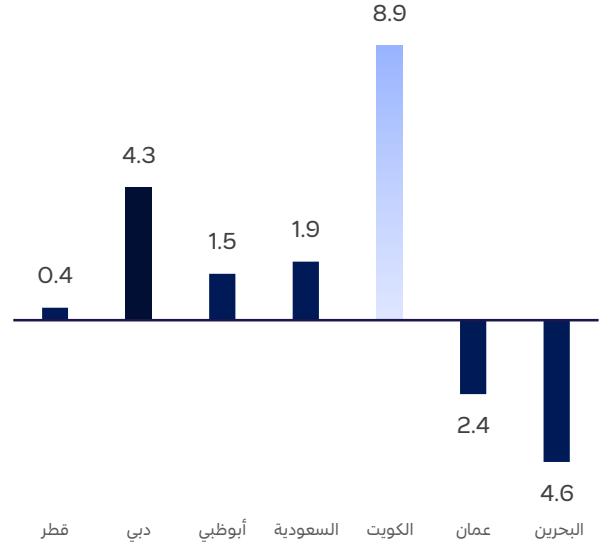


المصدر: ريفينيتيف، بورصة قطر.

أداء أسواق دول مجلس التعاون الخليجي - إعادة تحديد نقطة الأساس إلى 100



أداء أسواق دول مجلس التعاون الخليجي منذ بداية العام وحتى تاريخه



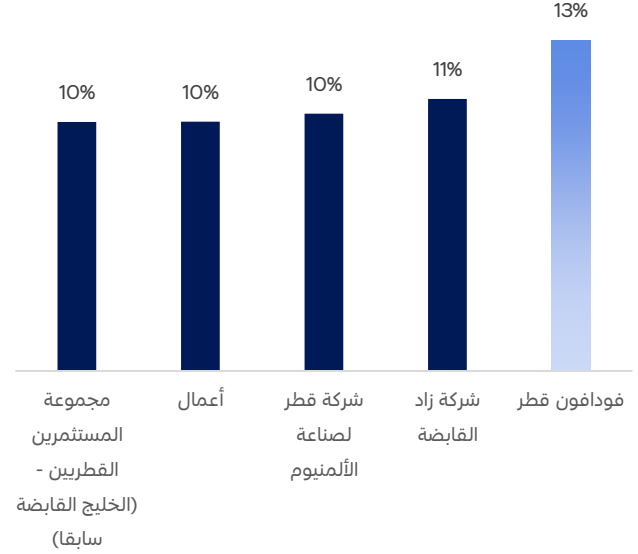
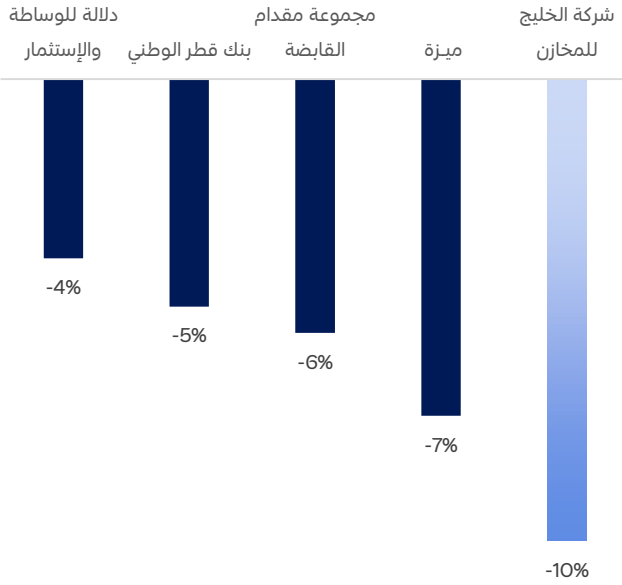
المؤشرات الخليجية

المؤشرات الخليجية	إغلاق	يوم واحد %	منذ بداية الأسبوع %	منذ بداية الشهر %	منذ بداية العام %	قيمة التداول (مليون دولار)	القيمة السوقية (مليون دولار)	نسبة السعر إلى ربح السهم **	نسبة السعر إلى القيمة الدفترية **	عائد توزيعات الأرباح
قطر	10,610.42	0.1	(0.1)	(0.5)	0.4	103.17	170,298.1	11.6	1.3	4.0
دبي	5,382.85	0.4	1.2	3.9	4.3	261.96	257,804.7	9.4	1.5	4.5
أبوظبي	9,556.85	(0.7)	(1.1)	(0.3)	1.5	264.20	741,926.8	17.2	2.6	2.1
السعودية	12,266.46	(0.9)	(1.0)	(1.2)	1.9	1,405.13	2,716,872.1	19.8	2.4	3.6
الكويت	8,020.16	(0.1)	0.0	3.0	8.9	653.77	168,026.4	20.8	1.9	8.9
عمان	4,465.49	(0.3)	(0.3)	(1.7)	(2.4)	6.40	31,053.2	9.6	0.6	6.1
البحرين	1,894.70	0.0	0.2	0.8	(4.6)	965.19	21,823.0	15.3	1.3	3.9

المصدر: ريفينيتيف، بورصة قطر، وتداول، وسوق مسقط للأوراق المالية، وسوق دبي المالي (آخر 12 شهرا \*\*، قيمة التداول (مليون دولار) لا تشمل التداولات الخاصة، ان وجدت).

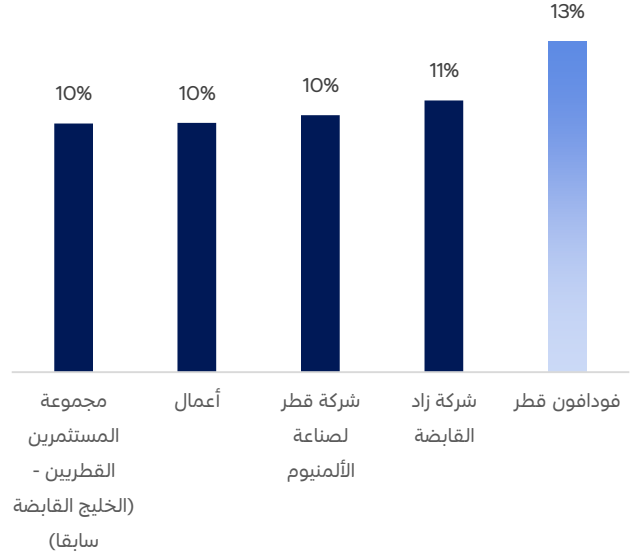
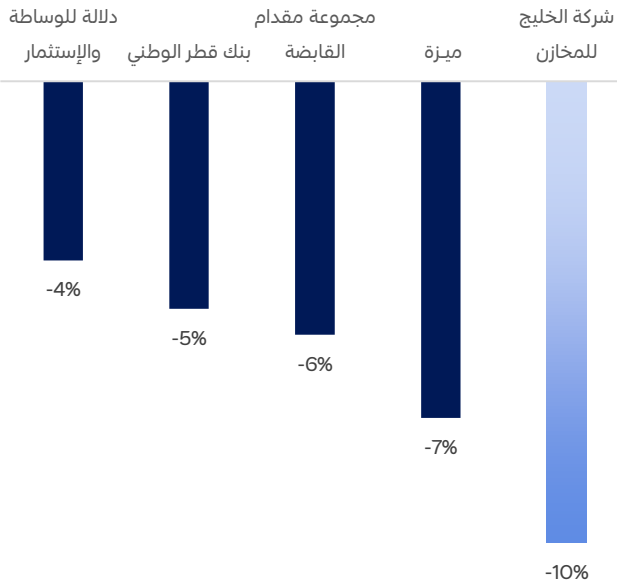
بورصة قطر - الأقل أداء منذ بداية الربع سنوي حتى تاريخه

بورصة قطر - الأفضل أداء منذ بداية الربع سنوي حتى تاريخه

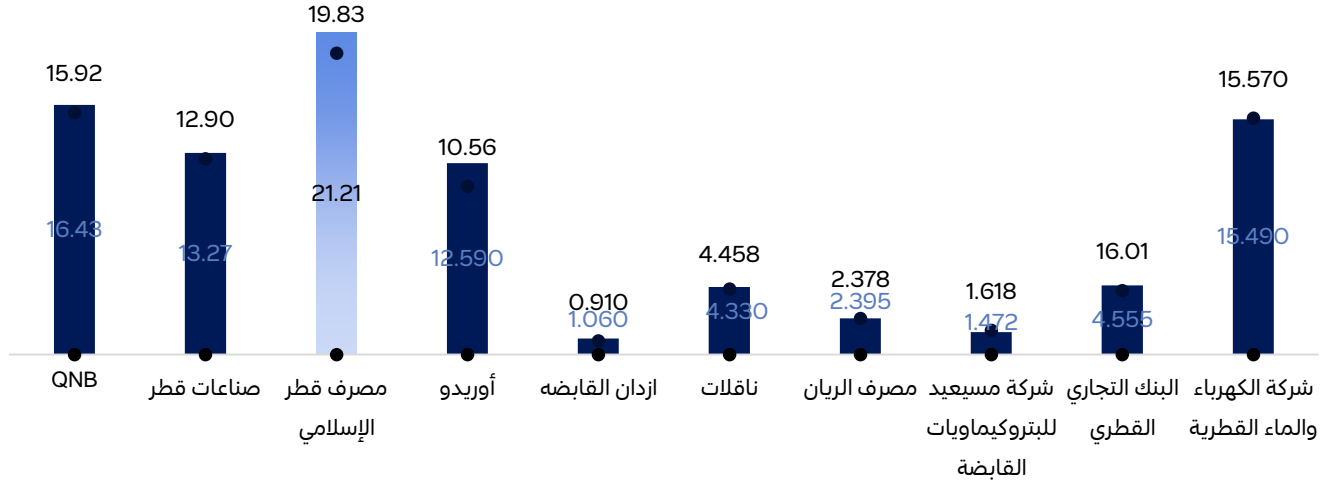


بورصة قطر - الأقل أداء منذ بداية العام حتى تاريخه

بورصة قطر - الأفضل أداء منذ بداية العام حتى تاريخه



مستوى إغلاق السهم بالمقارنة مع متوسطه السعري المتحرك - 200 يوم



■ إغلاق • متوسطه المتحرك 200 يوم

الجدول المحوري - أسهم السوق الرئيسية

الشركات	إغلاق	مقاومة 2	مقاومة 1	نقطة المحورية	دعم 1	دعم 2
QNB	16.43	16.69	16.58	16.55	16.44	16.41
صناعات قطر	13.27	13.39	13.35	13.25	13.21	13.11
مصرف قطر الإسلامي	21.21	21.22	21.21	21.10	21.09	20.98
أوريدو	12.59	12.92	12.81	12.66	12.55	12.400
ازدان القابضة	1.060	1.063	1.053	1.034	1.024	1.005
ناقلات	4.458	4.510	4.483	4.444	4.417	4.378
مصرف الريان	2.395	2.405	2.400	2.395	2.390	2.385
شركة مسيعة لليتروكيماويات القابضة	1.472	1.500	1.487	1.482	1.469	1.464
البنك التجاري القطري	4.555	4.592	4.580	4.565	4.553	4.538
شركة الكهرباء والماء القطرية	15.490	15.760	15.600	15.510	15.350	15.260

## شاشة الأسعار

الشركات	إغلاق *	يوم واحد %	منذ بداية الأسبوع %	منذ بداية الشهر %	منذ بداية العام %	أدنى مستوى خلال 52 اسبوعا	التغير % من أدنى مستوى خلال 52 اسبوعا	أعلى مستوى خلال 52 اسبوعا	التغير % من أعلى مستوى خلال 52 اسبوعا	مؤشر القوة النسبية	متوسطه المتحرك 50 يوم	متوسطه المتحرك 200 يوم	التغير % من متوسطه المتحرك 50 يوم	التغير % من متوسطه المتحرك 200 يوم
QNB	16.43	-0.6	-0.6	-1.6	-4.4	12.83	28.1	17.80	-7.7	37	16.91	15.91	-2.8	3.2
صناعات قطر	13.27	0.2	0.2	-3.4	-0.2	11.26	17.9	13.90	-4.5	50	13.20	12.91	0.5	2.9
ازدان القابضة	1.060	1.8	1.8	7.5	-1.4	0.661	60.4	1.249	-15.1	48	1.060	0.910	0.0	16.5
أوريدو	12.59	0.6	0.6	-2.6	8.3	9.105	38.3	13.43	-6.3	61	12.16	11.08	3.5	13.6
مصرف قطر الإسلامي	21.21	1.0	1.0	3.0	-1.7	16.85	25.9	21.80	-2.7	46	20.80	19.83	2.0	7.0
مصرف الريان	2.395	0.2	0.2	0.3	-3.0	2.200	8.9	2.579	-7.1	38	2.435	2.378	-1.6	0.7
البنك التجاري القطري	4.555	0.0	0.0	-1.0	4.7	3.756	21.3	5.220	-12.7	59	4.388	4.220	3.8	7.9
الكهرباء والماء القطرية	15.49	0.3	0.3	-2.1	-1.6	14.50	6.8	17.83	-13.1	45	15.76	15.57	-1.8	-0.5
بروة العقارية	2.870	-0.3	-0.3	0.2	1.8	2.577	11.4	3.180	-9.7	56	2.830	2.816	1.4	1.9
قطر للوقود	15.38	0.3	0.3	0.3	2.2	13.45	14.3	15.53	-1.0	57	15.09	14.92	1.9	3.0
بنك الدوحة	2.067	-0.1	-0.1	-0.1	4.0	1.333	55.1	2.140	-3.4	56	2.004	1.692	3.2	22.2
ناقلات	4.458	-0.3	-0.3	3.5	7.7	3.759	18.6	4.794	-7.0	60	4.274	4.330	4.3	2.9
أعمال	0.938	1.2	1.2	2.9	8.5	0.723	29.7	0.936	0.2	68	0.886	0.829	5.8	13.1
الملاحة القطرية	10.60	-0.6	-0.6	-3.2	-3.0	9.813	8.0	12.09	-12.3	46	10.87	11.16	-2.5	-5.0
بنك قطر الدولي الإسلامي	10.80	0.5	0.5	1.5	-1.4	9.110	18.6	11.44	-5.6	47	10.63	10.58	1.6	2.1
فودافون قطر	2.069	-0.4	-0.4	0.4	13.6	1.620	27.7	2.104	-1.7	78	1.917	1.799	7.9	15.0
قطر للتأمين	2.091	0.2	0.2	-4.1	-1.7	1.956	6.9	2.390	-12.5	45	2.122	2.127	-1.5	-1.7
قطر الوطنية لصناعة الاسمنت	3.932	-0.2	-0.2	-0.5	-2.0	3.500	12.3	4.289	-8.3	46	3.938	3.715	-0.2	5.9
البنك الأهلي القطري	3.600	2.2	2.2	4.4	2.1	3.303	9.0	4.150	-13.3	60	3.461	3.655	4.0	-1.5
الخليج الدولية للخدمات	3.450	0.3	0.3	2.0	3.3	2.687	28.4	3.480	-0.9	59	3.272	3.212	5.4	7.4
المتحدة للتنمية	1.103	-0.7	-0.7	-4.1	-1.1	1.018	8.3	1.321	-16.5	48	1.119	1.132	-1.4	-2.6
مجمع شركات المناعي	3.685	0.5	0.5	0.4	0.7	3.504	5.2	4.715	-21.8	52	3.667	3.823	0.5	-3.6
القطرية للصناعات التحويلية	2.587	0.0	0.0	-1.0	3.0	2.461	5.1	2.880	-10.2	62	2.540	2.543	1.9	1.7
مجموعة المستثمرين القطريين	1.689	0.1	0.1	2.4	9.7	1.412	19.6	1.917	-11.9	73	1.591	1.541	6.2	9.6
القطرية العامة للتأمين وإعادة التأمين	1.180	0.0	0.0	0.1	2.3	0.881	33.9	1.720	-31.4	58	1.163	1.120	1.5	5.4
الفالح	0.714	0.0	0.0	0.0	2.7	0.605	18.0	1.005	-29.0	53	0.721	0.738	-1.0	-3.3



**شاشة الأسعار**

الشركات	إغلاق *	يوم واحد %	منذ بداية الأسبوع %	منذ بداية الشهر %	منذ بداية العام %	أدنى مستوى 52 خلال اسبوعا	التغير من أدنى مستوى 52 خلال اسبوعا %	أعلى مستوى 52 خلال اسبوعا	التغير من أعلى مستوى 52 خلال اسبوعا %	مؤشر القوة النسبية	متوسطه المتحرك 50 يوم	متوسطه المتحرك 200 يوم	التغير من متوسطه المتحرك 50 يوم %	التغير من متوسطه المتحرك 200 يوم %
الخليج للمخازن	3.030	-0.3	-0.3	-4.0	-9.9	3.020	0.3	3.785	-19.9	26	3.243	3.297	-6.6	-8.1
الوطنية للإجارة	0.785	-0.5	-0.5	-1.0	1.2	0.662	18.6	0.856	-8.3	52	0.785	0.752	0.0	4.4
السلام العالمية للاستثمار المحدود	0.710	2.9	2.9	2.9	4.5	0.620	14.5	0.739	-3.9	61	0.670	0.678	5.9	4.8
مزايا قطر للتطوير العقاري	0.582	-0.2	-0.2	-1.7	-0.2	0.555	4.9	0.730	-20.3	50	0.588	0.613	-1.0	-5.0
الميرة للمواد الاستهلاكية	14.750	-0.3	-0.3	1.4	1.9	12.690	16.2	15.000	-1.7	57	14.506	14.299	1.7	3.2
الإسلامية القطرية للتأمين	8.750	1.4	1.4	-1.1	-0.6	7.861	11.3	9.492	-7.8	48	8.622	8.339	1.5	4.9
زاد القابضة	15.690	2.1	2.1	6.0	8.4	12.330	27.3	16.990	-7.7	59	14.646	13.733	7.1	14.3
مجموعة الخليج التكافلي	2.463	0.6	0.6	1.8	2.5	2.088	18.0	2.796	-11.9	56	2.397	2.371	2.8	3.9
الرعاية الطبية	4.563	0.2	0.2	-0.6	0.1	3.900	17.0	4.822	-5.4	50	4.532	4.405	0.7	3.6
الدوحة للتأمين	2.545	1.0	1.0	-0.2	0.8	2.156	18.0	2.699	-5.7	52	2.542	2.492	0.1	2.1
ودام الغذائية	2.335	-0.3	-0.3	-5.4	-0.3	1.927	21.2	3.290	-29.0	50	2.406	2.646	-3.0	-11.8
دلالة	1.104	-0.2	-0.2	-7.4	-3.7	1.071	3.1	1.434	-23.0	42	1.144	1.202	-3.5	-8.1
قطر وعمان للاستثمار	0.718	0.3	0.3	-6.8	2.0	0.653	10.0	0.940	-23.6	53	0.711	0.752	1.0	-4.6
قطر للسينما وتوزيع الأفلام	2.400	0.0	0.0	-1.0	0.0	2.200	9.1	3.100	-22.6	50	2.473	2.663	-2.9	-9.9
المجموعة الإسلامية القابضة	3.848	-0.1	-0.1	-1.1	1.7	3.603	6.8	4.700	-18.1	53	3.823	4.114	0.7	-6.5
القطرية الألمانية للمستلزمات الطبية	1.349	0.0	0.0	-4.3	-1.5	1.250	7.9	1.995	-32.4	48	1.384	1.636	-2.5	-17.5
مسيعيد للبتروكيماويات القابضة	1.472	-0.5	-0.5	-3.8	-1.0	1.426	3.2	2.000	-26.4	48	1.496	1.618	-1.6	-9.0
بنك لشا	1.327	-0.2	-0.2	0.5	-1.8	1.205	10.1	1.454	-8.7	46	1.340	1.336	-1.0	-0.7
مجموعة استثمار القابضة	1.865	1.4	1.4	3.5	-1.3	1.673	11.5	2.115	-11.8	47	1.822	1.865	2.4	0.0
قطر لصناعة الألمنيوم	1.335	-1.5	-1.5	-2.3	11.9	1.183	12.8	1.505	-11.3	68	1.272	1.300	5.0	2.7
بلدنا	1.297	-0.8	-0.8	-5.3	-0.8	1.126	15.2	1.447	-10.4	48	1.320	1.341	-1.8	-3.3
كيو إل إم	2.033	1.7	1.7	-1.0	-3.1	1.899	7.1	2.495	-18.5	43	2.056	2.063	-1.1	-1.5
بيما	4.099	0.0	0.0	1.2	3.7	3.603	13.8	4.178	-1.9	62	3.956	3.917	3.6	4.6
مجموعة مقدم القابضة	3.391	-0.8	-0.8	-3.8	-4.7	3.266	3.8	4.299	-21.1	38	3.531	3.606	-4.0	-6.0
بنك دخان	3.785	-0.9	-0.9	2.7	3.4	3.279	15.4	4.200	-9.9	56	3.644	3.714	3.9	1.9
ميزة	3.034	-0.5	-0.5	-3.2	-6.9	2.612	16.2	3.844	-21.1	36	3.180	3.380	-4.6	-10.2

دانة سيف السويدي  
محلل أبحاث  
[dana.alsowaidi@qnbfs.com.qa](mailto:dana.alsowaidi@qnbfs.com.qa)

احمد علاء الدين الخضري  
رئيس التداول  
[ahmed.elkhudary@qnbfs.com.qa](mailto:ahmed.elkhudary@qnbfs.com.qa)

سوجاتا ساركار, CFA, CAIA  
رئيس قسم الأبحاث  
[saugata.sarkar@qnbfs.com.qa](mailto:saugata.sarkar@qnbfs.com.qa)

الصحبي محمد القصراوي  
رئيس المتاجر لأصحاب الثروات  
[sahbi.alkasraoui@qnbfs.com.qa](mailto:sahbi.alkasraoui@qnbfs.com.qa)

إخلاء المسؤولية: تم إعداد التقرير من قبل QNB للخدمات المالية المملوكة بالكامل لبنك قطر الوطني (ش.م.ع.ق.) ("QNB") الذي يخضع لرقابة هيئة قطر للأسواق المالية وبورصة قطر. ويخضع بنك قطر الوطني (ش.م.ع.ق.) ("QNB") لرقابة مصرف قطر المركزي. ولا يهدف هذا التقرير إلى تقديم مشورة استثمارية شخصية كما أنه لا يعطي توصية بشراء أو بيع أي أوراق مالية أو أي نوع من المنتجات الاستثمارية، ولا يشكل أي مشورة قانونية أو ضريبية أو محاسبية أو مالية. ولا يتحمل QNB للخدمات المالية أي مسؤولية عن أي عواقب مباشرة أو غير مباشرة ناتجة عن استخدام المعلومات الواردة في هذا التقرير. وعلى المستثمرين ان يأخذوا بعين الاعتبار النصيحة من خبراء في الاستثمار والشؤون القانونية قبل دخولهم في أي منتج مالي أو صندوق استثماري. على الرغم من ان مصادر هذه المعلومات الموثوقة من QNB للخدمات المالية ومع ذلك لا يضمن هذا التقرير دقة البيانات، لذلك لا يقدم QNB للخدمات المالية أي تعهد سواء صريحا أو ضمنا فيما يتعلق بدقة واكتمال أي معلومات واردة في هذا التقرير. أما بالنسبة لما يتناوله هذا التقرير من حيث التحليل الفني، فإنه قد يتباين من حيث الآراء والتوصيات مع البحوث الأساسية لـ QNB للخدمات المالية نتيجة للاعتماد على البيانات الفنية التاريخية فقط (السعر والحجم). و لـ QNB للخدمات المالية الحق في تعديل المعلومات الواردة في التقرير في أي وقت. لا يجوز استخدام أو تغيير كلي أو جزئي لمحتويات التقرير دون الرجوع الى QNB للخدمات المالية.