

التقرير الفني اليومي - قطر

30 أبريل 2025



ملخص مؤشر البورصة القطرية

التحليل

واصل مؤشر بورصة قطر ارتفاعه القصير يوم أمس مضيئاً 21 نقطة. ويتجه مؤشر القوة النسبية صعوداً. في المقابل، يُلاحظ وجود دعم فوري للمؤشر بالقرب من مستوى 10,100 نقطة، بينما تظهر مقاومة قوية حول مستوى 10,380 نقطة.

نسبة التغيير	٢٨ أبريل ٢٠٢٥	٢٩ أبريل ٢٠٢٥
المؤشر	10,304	10,325
القيمة (مليون ريال قطري)	394	470
التداولات	16,498	25,605
أحجام التداول (بالآلاف)	185	196
الأسهم المتداولة	52	53
الأسهم المرتفعة	29	21
الأسهم المتراجعة	19	29
الأسهم الثابتة	4	3

المصدر: مؤشر بورصة قطر

توصيات السوق الأسبوعية

الفترة الزمنية	الاتجاه	المستوى الحالي	السعر المستهدف	مستوى الدعم	مستوى المقاومة
(27 أبريل – 01 مايو) المدى القصير	←	10,325.29	10,350	10,100	10,380
(06 أبريل – 01 مايو) المدى المتوسط	←	10,325.29	10,250	9,950	10,448

توصيات الشركات الأسبوعية

اسم الشركة	السعر الحالي	النظرة	الفترة الزمنية	مستوى الدعم	مستوى المقاومة
بروة	QR2.811	إيجابية	المدى القصير (27 أبريل - 01 مايو)	QR2.739	QR2.890
الميره للمواد الاستهلاكية	QR15.09	إيجابية	المدى المتوسط (06 أبريل - 01 مايو)	QR13.65	QR16.25

توصيات الشركات اليومية

اسم الشركة	السعر الحالي	النظرة	الفترة الزمنية	مستوى الدعم	مستوى المقاومة
مصرف الريان	QR2.230	إيجابية	يوم واحد	QR2.215	QR2.246
الكهرباء وماء القطرية	QR15.15	إيجابية	يوم واحد	QR15.00	QR15.32
مصرف قطر الاسلامي	QR20.80	إيجابية	يوم واحد	QR20.62	QR21.00
بنك لشا	QR1.365	إيجابية	يوم واحد	QR1.347	QR1.386

قائمة الأسهم القريبة من المستويات الفنية

الشركات الأقرب إلى مستوى الدعم				
اسم الشركة	رمز التداول	القيمة السوقية (مليون ريال قطري)	السعر	مستوى الدعم
مصرف قطر الاسلامي	QIBK	47,989.4	20.80	20.70
الكهرباء وماء القطرية	QEWS	16,434.0	15.15	15.06
مصرف الريان	MARK	20,530.4	2.23	2.22
بنك الدوحة	DHBK	7,302.4	2.39	2.35
قطر للتأمين	QATI	6,212.7	1.92	1.90

الشركات الأقرب إلى مستويات المقاومة				
اسم الشركة	رمز التداول	القيمة السوقية (مليون ريال قطري)	السعر	مستوى المقاومة
بروة	BRES	10,757.2	2.73	2.74
شركة بلدنا	BLDN	2,488.3	1.22	1.25
لبنك التجاري	CBQK	16,883.6	4.16	4.20
قطر للوقود	QFLS	14,874.0	14.94	14.95
زدان	ERES	26,683.6	1.01	1.05

الشركات ذات مؤشر القوة النسبية أدنى من 30 (بيع مفرط)				
اسم الشركة	رمز التداول	القيمة السوقية (مليون ريال قطري)	السعر	مؤشر القوة النسبية
بيمه	BEMA	748.5	3.90	30.50
مجموعة المستثمرين القطريين	QIGD	1,826.4	1.47	31.02
البنك التجاري	CBQK	16,883.6	4.16	32.68
الاسمنت الوطنية	QNCD	2,198.6	3.50	33.54
زاد القابضة	ZHCD	4,116.2	14.27	35.81

الشركات ذات مؤشر القوة النسبية أعلى من 70 (شراء مفرط)				
اسم الشركة	رمز التداول	القيمة السوقية (مليون ريال قطري)	السعر	مؤشر القوة النسبية
مجموعة استثمار القابضة	IGRD	10,276.6	2.75	85.02
بنك الدوحة	DHBK	7,302.4	2.39	77.12
البنك الاهلي	ABQK	9,229.4	3.66	72.47
قطر للسينما وتوزيع الافلام	QCFS	167.7	2.68	69.13
فودافون	VFQS	9,702.6	2.38	68.84

مؤشر بورصة قطر - الرسوم البيانية الفنية

التحليل اليومي



المصدر: بلومبرغ، قسم البحوث في QNB للخدمات المالية

التحليل الأسبوعي



المصدر: بلومبرغ، قسم البحوث في QNB للخدمات المالية

التحليل الشهري



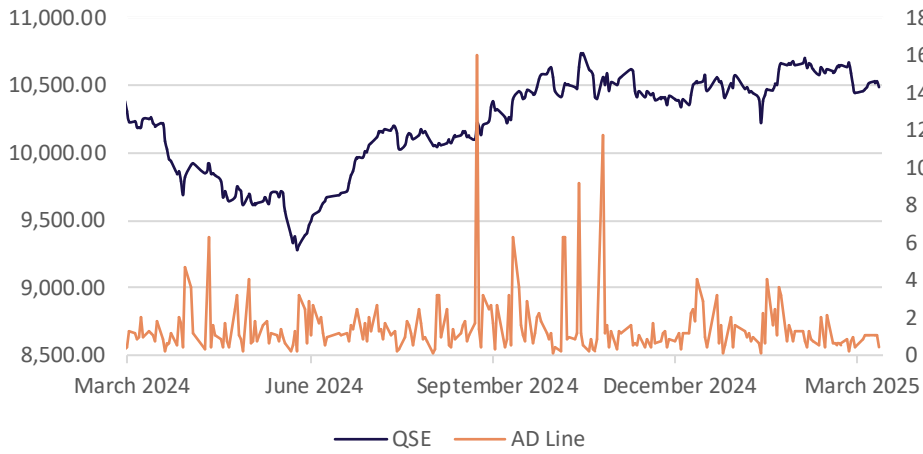
المصدر: بلومبرغ، قسم البحوث في QNB للخدمات المالية

بعد أن سجل المؤشر خلال جلسة أمس قمة يومية بالقرب من مستوى 10,365 نقطة، شهد بعض عمليات جني الأرباح. في المقابل، يواجه المؤشر مقاومة قوية عند متوسط 200 يوم المتحرك بالقرب من مستوى 10,380 نقطة، والتي يجب اختراقها لتحقيق مزيد من الارتفاع نحو مستوى 10,450 نقطة. أما في حال الفشل في تجاوزها، فقد يتحرك المؤشر ضمن نطاق عرضي.

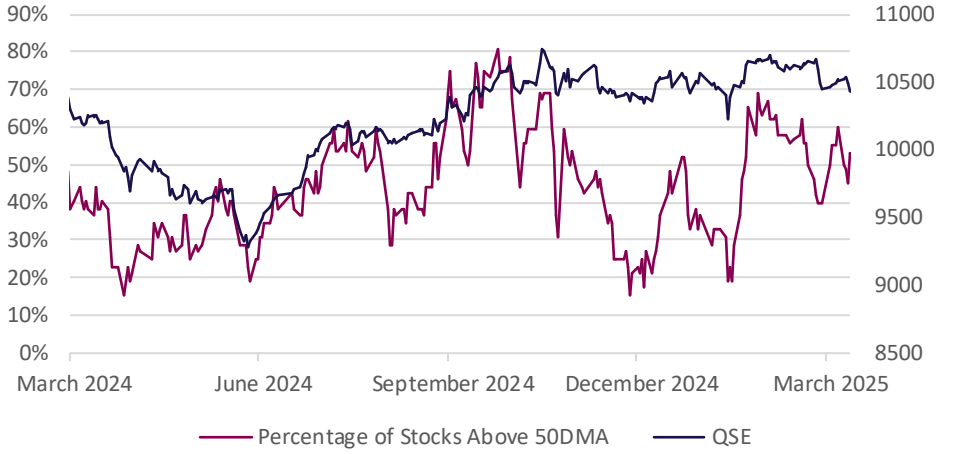
واصل المؤشر تعافيه خلال الأسبوع الماضي وسجل مكاسب بحوالي 125 نقطة. وفي المقابل، قد يواصل المؤشر زخمه السعودي القصير ويختبر مستويات 10,450 - 10,400 خلال الأسبوع القادم. إلا أن المؤشر يواجه مقاومة قوية عند منتصف نطاق بولينجر بالقرب من مستوى 10,450 نقطة، والتي يجب اختراقها والإغلاق فوقها لضمان استمرار هذا الزخم السعودي.

يشهد مؤشر بورصة قطر ضغوط بيع متواصلة خلال الأشهر القليلة الماضية. وفي الوقت نفسه، يتداول المؤشر حالياً فوق دعم الحد الأوسط لنطاق بولينجر قرب مستوى 10,200 نقطة، والذي في حال كسره، قد يؤدي إلى مزيد من التراجع نحو مستوى 10,000 نقطة، يليه مستوى 9,900 نقطة.

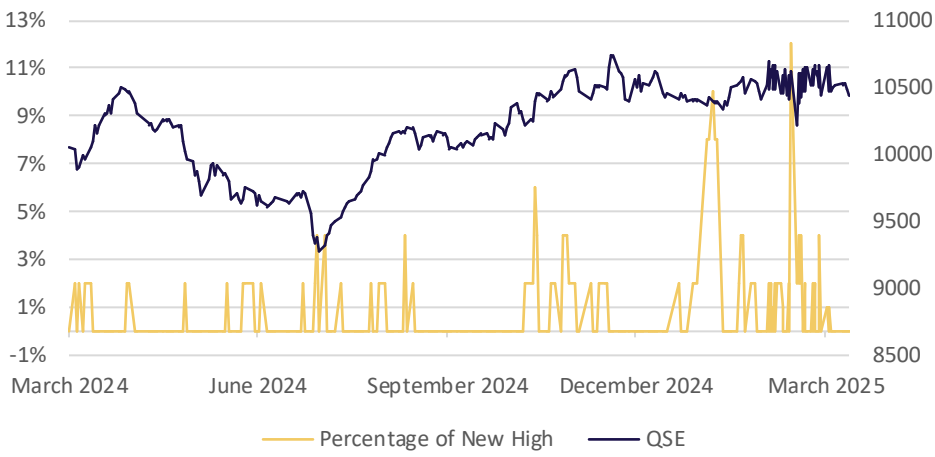
خط التقدم/التراجع



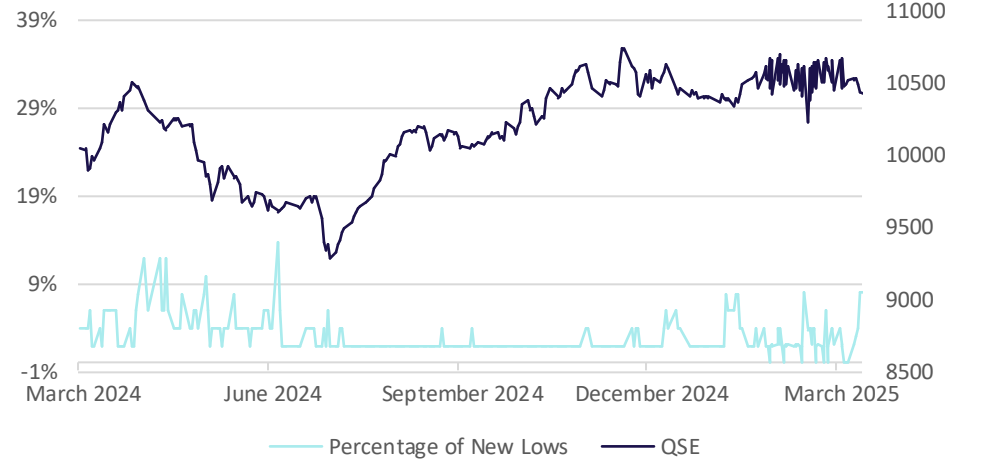
نسبة الأسهم فوق المتوسط المتحرك لـ 50 يوم



نسبة الأسهم التي حققت أعلى مستوياتها إلى إجمالي السوق



نسبة الأسهم التي حققت أدنى مستوياتها إلى إجمالي السوق



توصيات الشركات اليومية

مصرف الريان



على الرسوم البيانية اليومية، اخترق السهم الحد الأوسط من نطاق بولينجر يوم الاثنين وواصل مكاسبه يوم أمس، مما يشير إلى احتمال استمرار الزخم السعودي. ويتجه مؤشر القوة النسبية صعوداً. يمكن للمتداولين الشراء عند السعر الحالي أو عند التراجعات، مع تحديد وقف خسارة عند 2.215 ريال قطري وسعر مستهدف عند 2.246 ريال قطري.

المصدر: بلومبرغ، قسم البحوث في QNB للخدمات المالية

الكهرباء وماء القطرية

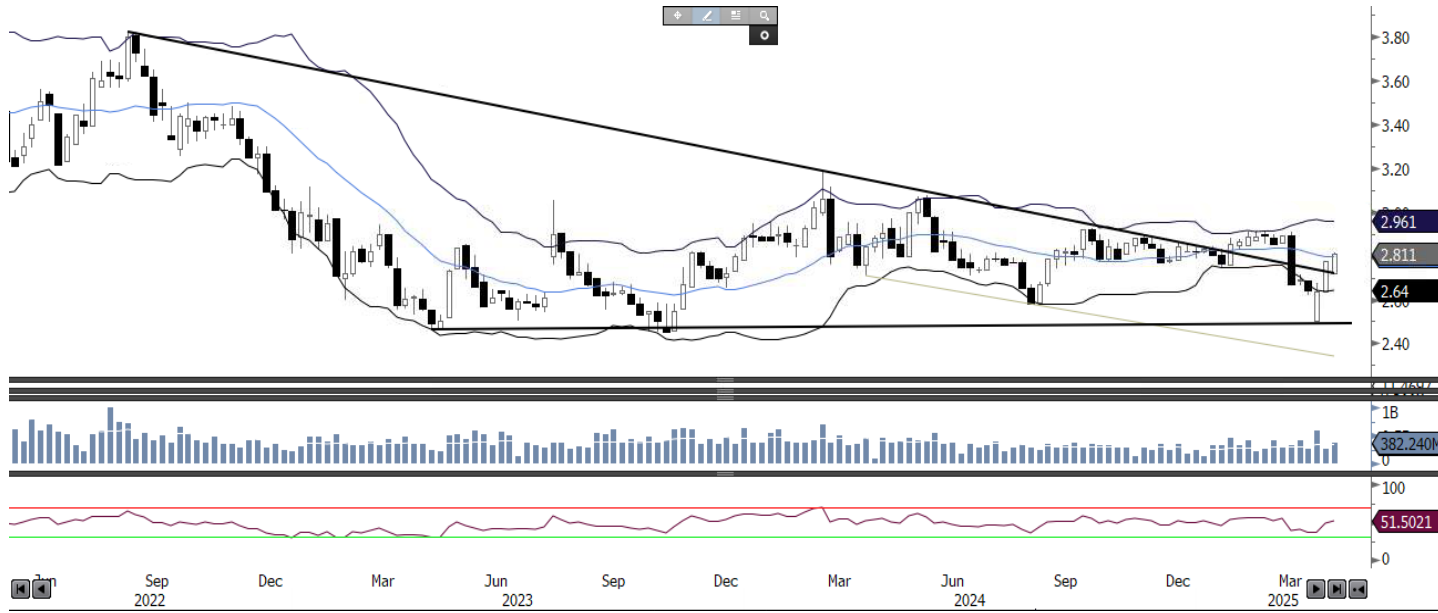


أغلق السهم على الرسم البياني اليومي فوق الحد العلوي من نطاق بولينجر بعد عدة أيام، مما يعكس مؤشرات قوة. ويتواجد مؤشر القوة النسبية ضمن منطقة الشراء. يمكن للمتداولين الشراء عند السعر الحالي أو عند التراجعات، مع تحديد وقف خسارة عند 15.00 ريال قطري وسعر مستهدف عند 15.32 ريال قطري.

المصدر: بلومبرغ، قسم البحوث في QNB للخدمات المالية

توصيات الشركات الأسبوعية

بروة



على الرسوم البيانية الأسبوعية، نجح السهم في الإغلاق فوق مقاومة خط الاتجاه الهابط ومنتصف نطاق بولينجر، بعد أن شهد ارتدادًا بالقرب من دعم خط الاتجاه الأفقي خلال الأسبوعين الماضيين، مما يشير إلى احتمال تسجيل ارتفاع خلال الأسبوع المقبل. في الوقت نفسه، يتحرك مؤشر القوة النسبية فوق مستوى 50، مما يدعم هذا التوجه الإيجابي. يمكن للمتداولين التفكير بالشراء عند المستوى الحالي أو عند التراجعات، مع تحديد وقف خسارة عند 2.739 ريال قطري وسعر مستهدف عند 2.890 ريال قطري.

المصدر: بلومبرغ، قسم البحوث في QNB للخدمات المالية

الميره للمواد الاستهلاكية



على الرسم البياني الشهري، يتحرك السهم ضمن قناة مثلثية ويتداول حاليًا بالقرب من الحد الأعلى لنطاق بولينجر، مما يشير إلى إمكانية تحقيق المزيد من الارتفاع نحو خط القناة الهابطة. في الوقت نفسه، يتحرك مؤشر القوة النسبية ضمن المنطقة الصعودية، مما يدعم هذا التوجه الإيجابي. يمكن للمتداولين التفكير بالشراء عند المستويات الحالية أو عند التراجعات، مع تحديد وقف خسارة عند 13.65 ريال قطري وسعر مستهدف عند 16.25 ريال قطري.

المصدر: بلومبرغ، قسم البحوث في QNB للخدمات المالية

مصرف قطر الإسلامي - المدى القصير



على الرسم البياني اليومي، نجح السهم في الإغلاق فوق خط مقاومة القناة وبالقرب من الحد الأعلى لنطاق بولينجر مع تشكيل شمعة إيجابية، مما يشير إلى احتمال استمرار الاتجاه الصاعد. في الوقت نفسه، يتحرك مؤشر القوة النسبية ضمن المنطقة الصعودية. يمكن للمتداولين الشراء عند السعر الحالي أو عند التراجعات، مع تحديد وقف خسارة عند 20.62 ريال قطري وسعر مستهدف عند 21.00 ريال قطري.

المصدر: بلومبرغ، قسم البحوث في QNB للخدمات المالية

بنك لشا - المدى المتوسط



على الرسم البياني اليومي، يواصل السهم التحرك صعودًا منذ اختراقه مقاومة القناة قبل عدة أيام، وحقق مزيدًا من المكاسب يوم أمس، مما يشير إلى إمكانية استمرار الزخم الصعودي. في الوقت نفسه، يتحرك مؤشر القوة النسبية ضمن المنطقة الإيجابية. يمكن للمتداولين الشراء عند السعر الحالي أو عند التراجعات، مع تحديد وقف خسارة عند 1.347 ريال قطري وسعر مستهدف عند 1.386 ريال قطري.

المصدر: بلومبرغ، قسم البحوث في QNB للخدمات المالية

اتصل بنا

سوجاتا ساركار ، CFA, CAIA
رئيس قسم الأبحاث
saugata.sarkar@qnbfs.com.qa

QNB للخدمات المالية الهاتف: (+974) 4476 6666
info@qnbfs.com.qa
الدوحة، قطر

فيبيون ماکويريري ، CFA
محلل أبحاث رئيسي
phibion.makuwerere@qnbfs.com.qa

شاهان كوشجریان
محلل أبحاث رئيسي
Shahan.keushgerian@qnbfs.com
shahan.keushgerian@qnbfs.com.qa
shahan.keushgerian@qnbfs.com.qa

دانا سيف السوايدي
محللة أبحاث
dana.alsowaidi@qnbfs.com.qa

روي توماس
محلل أبحاث رئيسي
roy.thomas_roy.thomas@qnbfs.com.qa

Disclaimer and Copyright Notice: This publication has been prepared by QNB Financial Services Co. W.L.L. ("QNBFS") a wholly-owned subsidiary of Qatar National Bank (Q.P.S.C.). QNBFS is regulated by the Qatar Financial Markets Authority and the Qatar Exchange. Qatar National Bank (Q.P.S.C.) is regulated by the Qatar Central Bank. This publication expresses the views and opinions of QNBFS at a given time only. It is not an offer, promotion or recommendation to buy or sell securities or other investments, nor is it intended to constitute legal, tax, accounting, or financial advice. QNBFS accepts no liability whatsoever for any direct or indirect losses arising from use of this report. Any investment decision should depend on the individual circumstances of the investor and be based on specifically engaged investment advice. We therefore strongly advise potential investors to seek independent professional advice before making any investment decision. Although the information in this report has been obtained from sources that QNBFS believes to be reliable, we have not independently verified such information and it may not be accurate or complete. QNBFS does not make any representations or warranties as to the accuracy and completeness of the information it may contain, and declines any liability in that respect. For reports dealing with Technical Analysis, expressed opinions and/or recommendations may be different or contrary to the opinions/recommendations of QNBFS Fundamental Research as a result of depending solely on the historical technical data (price and volume). QNBFS reserves the right to amend the views and opinions expressed in this publication at any time. It may also express viewpoints or make investment decisions that differ significantly from, or even contradict, the views and opinions included in this report. This report may not be reproduced in whole or in part without permission from QNBFS.