



# التقرير الفني اليومي - قطر

25 فبراير 2025



### ملخص مؤشر بورصة القطرية

#### التحليل

تراجع مؤشر بورصة قطر بحوالي ٢٥ نقطة يوم الاثنين. استمر المؤشر في تحركه ضمن نطاق محدد بالقرب من خط بولينجر المتوسط. وتقع مقاومة المؤشر عند حوالي ١٠,٨٠٠، بينما يقع الدعم عند حوالي ١٠,٤٠٠.

نسبة التغير	٢٣ فبراير ٢٠٢٥	٢٤ فبراير ٢٠٢٥
0.2%	10,641	10,666
80.3%	330	595
63.0%	11,217	18,284
36.3%	143	195
4.0%	50	52
-57.1%	21	9
60.0%	25	40
-25.0%	4	3

المصدر: مؤشر بورصة قطر

#### توصيات السوق الأسبوعية

الفترة الزمنية	الاتجاه	المستوى الحالي	السعر المستهدف	مستوى الدعم	مستوى المقاومة
(23 فبراير – 27 فبراير) المدى القصير	←	10,665.97	10,800	10,390	10,830
(06 فبراير – 06 مارس) المدى المتوسط	↑	10,665.97	11,000	10,150	11,130

#### توصيات الشركات الأسبوعية

اسم الشركة	السعر الحالي	النظرة	الفترة الزمنية	مستوى الدعم	مستوى المقاومة
ناقلات	QR4.458	إيجابية	المدى القصير (23 فبراير - 27 فبراير)	QR4.345	QR4.520
شركة قطر لصناعة الألمنيوم	QR1.344	إيجابية	المدى المتوسط (20 فبراير - 20 مارس)	QR1.270	QR1.430

#### توصيات الشركات اليومية

اسم الشركة	السعر الحالي	النظرة	الفترة الزمنية	مستوى الدعم	مستوى المقاومة
البنك التجاري	QR4.590	إيجابية	يوم واحد	QR4.562	QR4.620
صناعات قطر	QR13.57	إيجابية	يوم واحد	QR13.39	QR13.75
بنك قطر الإسلامي	QR21.70	إيجابية	يوم واحد	QR21.53	QR21.85
ناقلات	QR4.480	إيجابية	يوم واحد	QR4.448	QR4.524

#### قائمة الأسهم القريبة من المستويات الفنية

الشركات الأقرب إلى مستوى الدعم				
اسم الشركة	رمز التداول	القيمة السوقية (مليون ريال قطري)	السعر	مستوى الدعم
بنك قطر الإسلامي	QIBK	50,661.3	21.70	21.60
صناعات قطر	IQCD	81,070.0	13.57	13.50
ناقلات	QGTS	24,443.6	4.48	4.48
مصرف الريان	MARK	22,292.1	2.40	2.40
البنك التجاري	CBQK	18,500.0	4.59	4.55

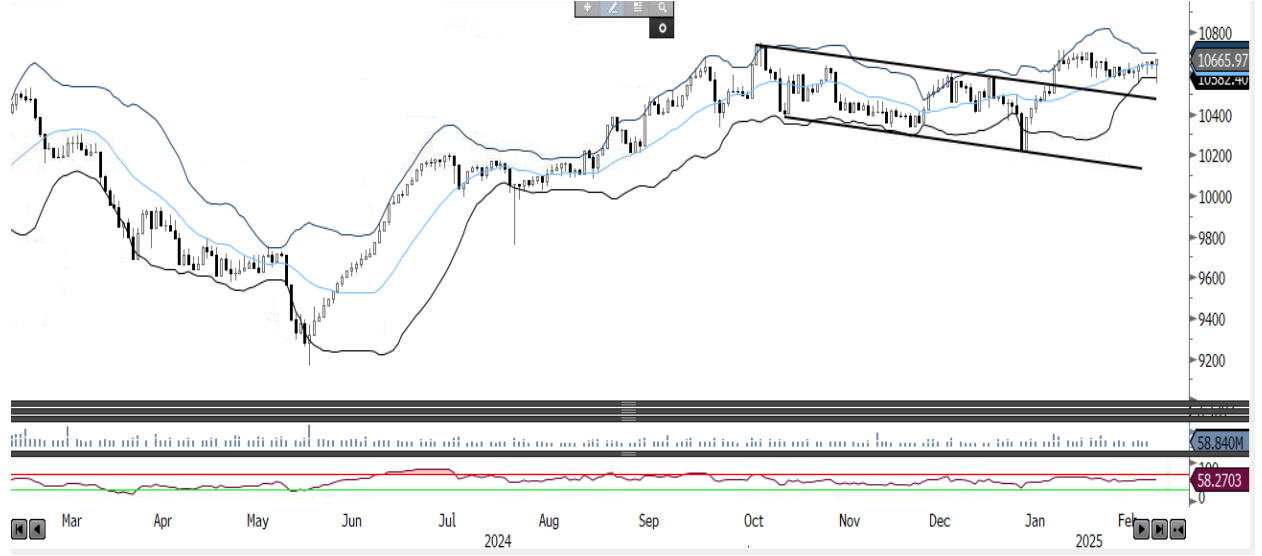
الشركات الأقرب إلى مستويات المقاومة				
اسم الشركة	رمز التداول	القيمة السوقية (مليون ريال قطري)	السعر	مستوى المقاومة
قطر للتأمين	QATI	6,659.6	2.03	2.10
مجموعة إزدان القابضة	ERES	26,684.1	0.99	1.00
بلدنا	BLDN	2,461.8	1.27	1.30
قطر للألومنيوم	QAMC	7,522.0	1.29	1.30
شركة مسيعد للبتروكيماويات	MPHC	18,405.1	1.46	1.46

الشركات ذات مؤشر القوة النسبية أدنى من ٣٠ (بيع مفرط)				
اسم الشركة	رمز التداول	القيمة السوقية (مليون ريال قطري)	السعر	مؤشر القوة النسبية
الخليج للمخازن	GWCS	1,777.4	3.01	23.05
شركة ميرة	QNCD	2,352.1	3.56	27.95
شركة قطر للسينما والأفلام	QCFS	147.6	2.35	36.67
مجموعة مقدم القابضة	MKDM	458.3	3.40	36.93
شركة قطر للسينما والأفلام	MEZA	1,954.1	3.01	38.28

الشركات ذات مؤشر القوة النسبية أعلى من ٧٠ (شراء مفرط)				
اسم الشركة	رمز التداول	القيمة السوقية (مليون ريال قطري)	السعر	مؤشر القوة النسبية
فودافون قطر	VFQS	8,745.7	2.06	75.06
استثمار القابضة	IGRD	7,386.8	2.00	74.93
مجمع المناعي	MCCS	1,801.5	3.91	69.44
البنك الأهلي	ABQK	9,235.1	3.65	68.60
الخليج الدولية للخدمات	GISS	6,426.4	3.40	67.70

مؤشر بورصة قطر – الرسوم البيانية الفنية

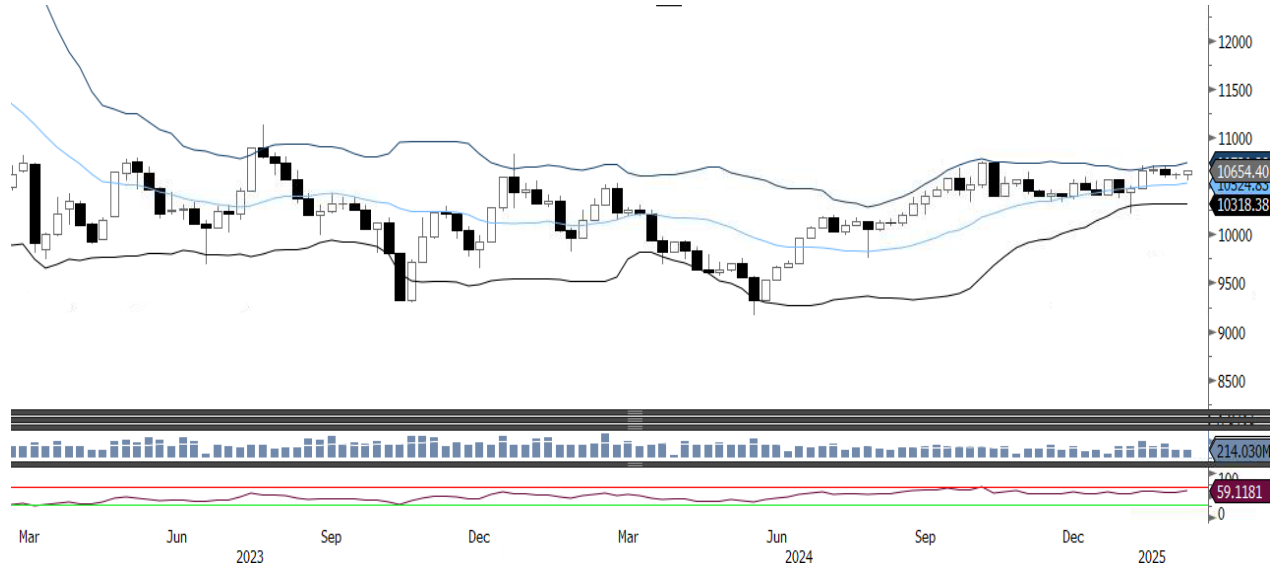
التحليل اليومي



ظل المؤشر يتراوح ضمن نطاق ضيق بالقرب من خط المتوسط لشريط بولينجر وتمكن من الإغلاق فوقه

المصدر: بلومبرغ، قسم البحوث في QNB للخدمات المالية

التحليل الأسبوعي



حافظ المؤشر على استقراره فوق مستوى الدعم للحد الأوسط من نطاق بولينجر، مما يعزز استمرارية الزخم الصعودي. في الوقت ذاته، يظهر خط مؤشر القوة النسبية على الإطار الأسبوعي إشارات إيجابية.

المصدر: بلومبرغ، قسم البحوث في QNB للخدمات المالية

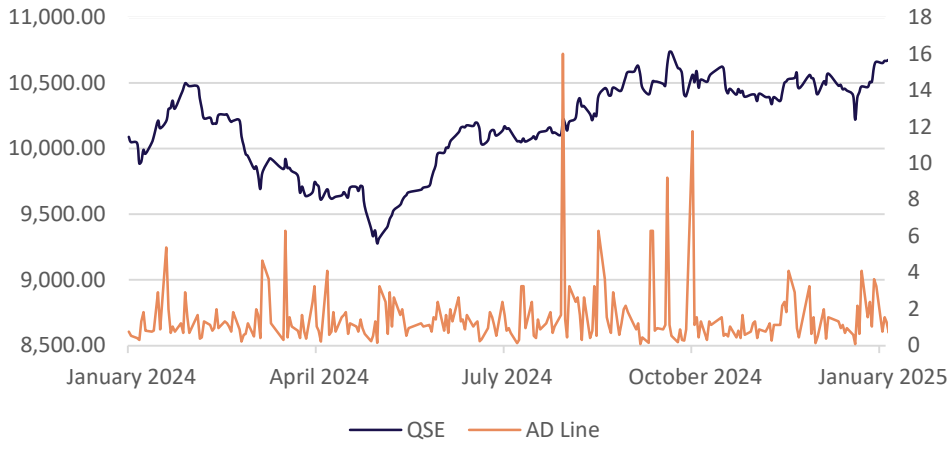
التحليل الشهري



بعد أن وجد مؤشر قطر دعمه بالقرب من النطاق الأوسط لمؤشر بولينجر في يناير، فإنه يسعى حالياً للتحرك نحو الأعلى.

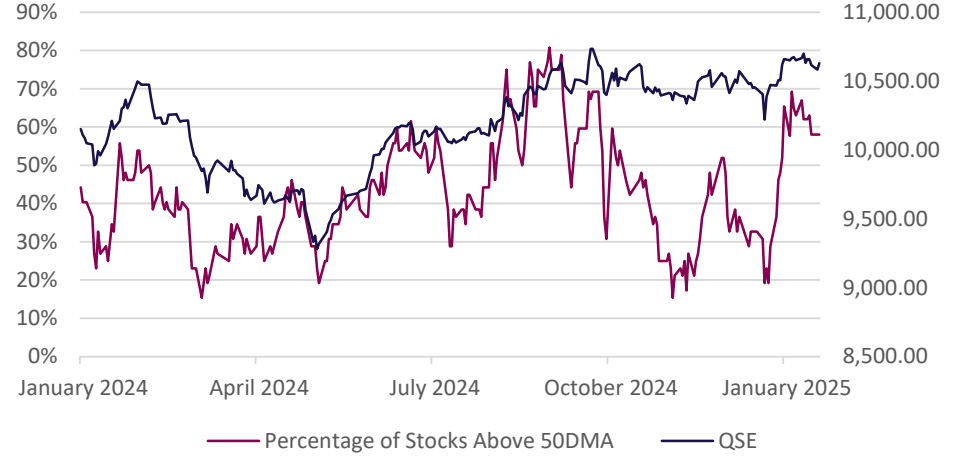
المصدر: بلومبرغ، قسم البحوث في QNB للخدمات المالية

خط التقدم/التراجع



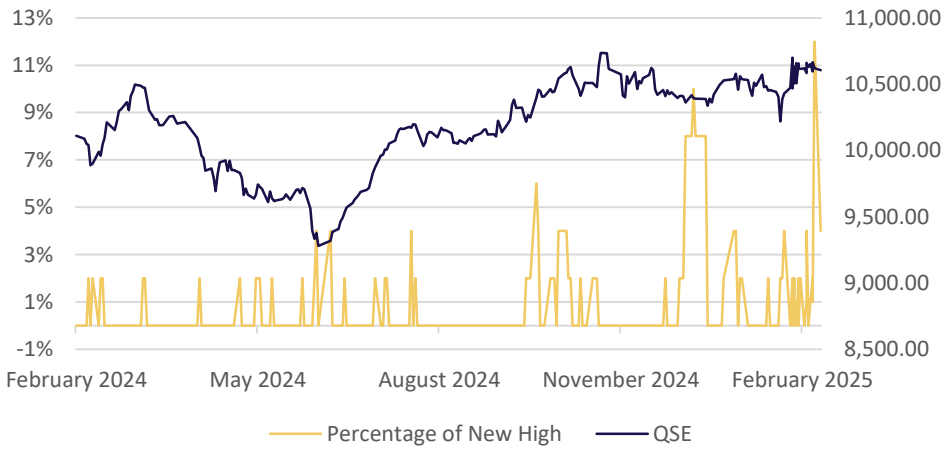
المصدر: بلومبرغ، قسم البحوث في QNB للخدمات المالية

نسبة الأسهم فوق المتوسط المتحرك لـ ٥٠ يوم



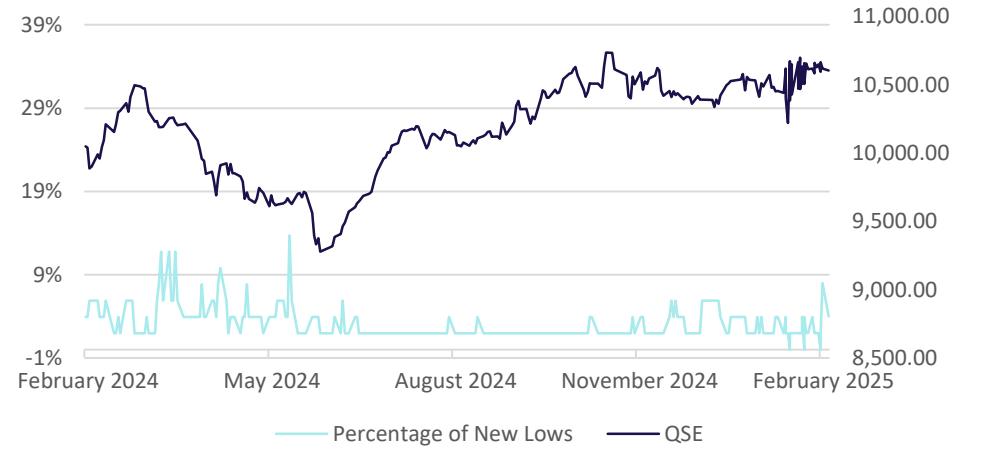
المصدر: بلومبرغ، قسم البحوث في QNB للخدمات المالية

نسبة الأسهم التي حققت أعلى مستوياتها إلى إجمالي السوق



المصدر: بلومبرغ، قسم البحوث في QNB للخدمات المالية

نسبة الأسهم التي حققت أدنى مستوياتها إلى إجمالي السوق



المصدر: بلومبرغ، قسم البحوث في QNB للخدمات المالية

## توصيات الشركات اليومية

### البنك التجاري



على الرسوم البيانية اليومية، وبعد أن شهد السهم ارتفاعًا ملحوظًا خلال الأيام الماضية وتماسكًا طفيفًا، تمكن من الإغلاق فوق الخط الأوسط لنطاق بولينجر، مما يُعد إشارة إيجابية تعزز التوقعات الصعودية. بالإضافة إلى ذلك، يحتفظ خط مؤشر القوة النسبية بموقعه ضمن المنطقة الصعودية، مما يدعم فرص استمرار الاتجاه الصاعد. يمكن للمتداولين التفكير في شراء السهم عند المستويات الحالية أو عند حدوث التراجعات، مع تحديد وقف خسارة عند ٤,٥٦٢ ريال قطري وسعر مستهدف عند ٤,٦٢٠ ريال قطري.

المصدر: بلومبرغ، قسم البحوث في QNB للخدمات المالية

### صناعات قطر



على الرسوم البيانية اليومية، يستمر السهم في التماسك داخل نطاق المثلث الصاعد، حيث تمكن يوم أمس من الإغلاق فوق الخط الأوسط لنطاق بولينجر، مما يُعد إشارة صعودية واضحة. بالإضافة إلى ذلك، يحتفظ مؤشر القوة النسبية بموقعه في المنطقة الإيجابية، مما يعزز فرص استمرار الاتجاه الصاعد. يمكن للمتداولين النظر في شراء السهم عند المستويات الحالية أو عند حدوث تراجعات، مع تحديد وقف الخسارة عند ١٣,٣٩ ريال قطري وسعر مستهدف عند ١٣,٧٥ ريال قطري.

المصدر: بلومبرغ، قسم البحوث في QNB للخدمات المالية

## توصيات الشركات الأسبوعية



على الرسوم البيانية الأسبوعية، تمكن السهم من اختراق نموذج العلم السعودي وواصل تعزيز زخمه الإيجابي. كما أن خط مؤشر القوة النسبية يتحرك في المنطقة الإيجابية، مما يدعم توقعات استمرار الصعود. يمكن للمتداولين النظر في شراء السهم عند المستويات الحالية أو عند التراجعات، مع تحديد وقف الخسارة عند ٤,٣٤٥ ريال قطري، وسعر مستهدف عند ٤,٥٢٠ ريال قطري.

المصدر: بلومبرغ، قسم البحوث في QNB للخدمات المالية

## شركة قطر لصناعة الألمنيوم



واصل السهم اتجاهه الصعودي بعد اختراق مقاومة خط الاتجاه الهابط، مما يعزز قوة الزخم الإيجابي. كما أن خط مؤشر القوة النسبية يستقر في المنطقة الإيجابية، مما يزيد من فرص استمرار الصعود. يمكن للمتداولين التفكير في شراء السهم عند المستويات الحالية أو عند التراجعات، مع تحديد وقف الخسارة عند ١,٢٧٠ ريال قطري، وسعر مستهدف عند ١,٤٣٠ ريال قطري.

المصدر: بلومبرغ، قسم البحوث في QNB للخدمات المالية

### بنك قطر الإسلامي- المدى القصير



على الرسوم البيانية اليومية، يشهد السهم مسارًا صعوديًا ملحوظًا منذ اختراقه لمقاومة القناة، مما يؤكد قوة الزخم الصعودي. كما يحتفظ مؤشر القوة النسبية بموقعه في المنطقة الإيجابية، مما يدعم توقعات استمرار الاتجاه الصاعد. يمكن للمتداولين النظر في شراء السهم عند المستويات الحالية أو أثناء التراجعات، مع تحديد وقف خسارة عند ٢١,٥٣ ريال قطري وسعر مستهدف عند ٢١,٨٥ ريال قطري.

المصدر: بلومبرغ، قسم البحوث في QNB للخدمات المالية

### ناقلات - المدى المتوسط



على الرسوم البيانية اليومية، يستمر السهم في الاتجاه الصعودي ويتماسك بالقرب من الخط الأوسط لشريط بولينجر. كما يقيم مؤشر القوة النسبية ضمن منطقة الشراء، مما يعزز التوقعات الإيجابية. يمكن للمتداولين التفكير في شراء السهم عند المستوى الحالي أو أثناء التراجعات، مع تحديد وقف خسارة عند ٤,٤٤٨ ريال قطري وسعر مستهدف عند ٤,٥٢٤ ريال قطري.

المصدر: بلومبرغ، قسم البحوث في QNB للخدمات المالية

## اتصل بنا

سوجاتا ساركار ، CFA, CAIA  
رئيس قسم الأبحاث  
[saugata.sarkar@qnbfs.com.qa](mailto:saugata.sarkar@qnbfs.com.qa)

QNB للخدمات المالية الهاتف: ٦٦٦٦ ٤٤٧٦ (+974)  
[info@qnbfs.com.qa](mailto:info@qnbfs.com.qa)  
الدوحة، قطر

فيببون ماكويريري ، CFA  
محلل أبحاث رئيسي  
[phibion.makuwerere@qnbfs.com.qa](mailto:phibion.makuwerere@qnbfs.com.qa)

شاهان كوشجريان  
محلل أبحاث رئيسي  
[Shaban.keushgerian@qnbfs.com](mailto:Shaban.keushgerian@qnbfs.com)  
[shaban.keushgerian@qnbfs.com.qa](mailto:shaban.keushgerian@qnbfs.com.qa)  
[shaban.keushgerian@qnbfs.com.qa](mailto:shaban.keushgerian@qnbfs.com.qa)

دانا سيف السوايدي  
محللة أبحاث  
[dana.alsowaidi@qnbfs.com.qa](mailto:dana.alsowaidi@qnbfs.com.qa)

روي توماس  
محلل أبحاث رئيسي  
[roy.thomas.roy.thomas@qnbfs.com.qa](mailto:roy.thomas.roy.thomas@qnbfs.com.qa)

Disclaimer and Copyright Notice: This publication has been prepared by QNB Financial Services Co. W.L.L. ("QNBFS") a wholly-owned subsidiary of Qatar National Bank (Q.P.S.C.). QNBFS is regulated by the Qatar Financial Markets Authority and the Qatar Exchange. Qatar National Bank (Q.P.S.C.) is regulated by the Qatar Central Bank. This publication expresses the views and opinions of QNBFS at a given time only. It is not an offer, promotion or recommendation to buy or sell securities or other investments, nor is it intended to constitute legal, tax, accounting, or financial advice. QNBFS accepts no liability whatsoever for any direct or indirect losses arising from use of this report. Any investment decision should depend on the individual circumstances of the investor and be based on specifically engaged investment advice. We therefore strongly advise potential investors to seek independent professional advice before making any investment decision. Although the information in this report has been obtained from sources that QNBFS believes to be reliable, we have not independently verified such information and it may not be accurate or complete. QNBFS does not make any representations or warranties as to the accuracy and completeness of the information it may contain, and declines any liability in that respect. For reports dealing with Technical Analysis, expressed opinions and/or recommendations may be different or contrary to the opinions/recommendations of QNBFS Fundamental Research as a result of depending solely on the historical technical data (price and volume). QNBFS reserves the right to amend the views and opinions expressed in this publication at any time. It may also express viewpoints or make investment decisions that differ significantly from, or even contradict, the views and opinions included in this report. This report may not be reproduced in whole or in part without permission from QNBFS.