



التقرير الفني اليومي - قطر

20 فبراير 2025



ملخص مؤشر البورصة القطرية

نسبة التغير	١٨ فبراير ٢٠٢٥	١٩ فبراير ٢٠٢٥
0.1%	10,638	10,646
-4.5%	470	449
-5.6%	16,653	15,714
3.1%	163	168
2.0%	51	52
44.4%	18	26
-17.2%	29	24
-50.0%	4	2

المصدر: مؤشر بورصة قطر

التحليل

حافظ مؤشر بورصة قطر على موقعه فوق مستوى الدعم للحد الأوسط من نطاق بولنجر، مما يعزز التوقعات بتحريك إيجابي في الفترة المقبلة. يواجه المؤشر مقاومة بالقرب من ١٠,٨٠٠ نقطة، بينما يقع مستوى الدعم عند ١٠,٤٠٠ نقطة.

توصيات السوق الأسبوعية

الفترة الزمنية	الاتجاه	المستوى الحالي	السعر المستهدف	مستوى الدعم	مستوى المقاومة
(13 فبراير – 20 فبراير) المدى القصير	←	10,646.13	10,800	10,390	10,830
(06 فبراير – 06 مارس) المدى المتوسط	↑	10,646.13	11,000	10,150	11,130

توصيات الشركات الأسبوعية

اسم الشركة	السعر الحالي	النظرة	الفترة الزمنية	مستوى الدعم	مستوى المقاومة
الخليج للتأمين التكافلي	QR2.451	إيجابية	المدى القصير (13 فبراير - 20 فبراير)	QR2.390	QR2.480
الخليج الدولية للخدمات	QR3.430	إيجابية	المدى المتوسط (13 فبراير - 13 مارس)	QR3.335	QR3.500

توصيات الشركات اليومية

اسم الشركة	السعر الحالي	النظرة	الفترة الزمنية	مستوى الدعم	مستوى المقاومة
شركة بروة العقارية	QR2.890	إيجابية	يوم واحد	QR2.865	QR2.910
قطر للوقود	QR15.53	إيجابية	يوم واحد	QR15.35	QR15.70
المجموعة الإسلامية القطرية للتأمين	QR8.886	إيجابية	يوم واحد	QR8.825	QR8.922
فودافون قطر	QR2.060	إيجابية	يوم واحد	QR2.025	QR2.100

قائمة الأسهم القريبة من المستويات الفنية

الشركات الأقرب إلى مستوى الدعم				
اسم الشركة	رمز التداول	القيمة السوقية (مليون ريال قطري)	السعر	مستوى الدعم
مصرف قطر الإسلامي	DHBK	6,393.2	2.06	2.00
شركة قطر للوقود	MARK	22,227.0	2.39	2.35
شركة استثمار القابضة	QATI	6,777.2	2.08	2.00
شركة ناقلات	GISS	6,318.6	3.40	3.35
شركة الملاحة القطرية	QAMC	7,499.7	1.34	1.30

الشركات الأقرب إلى مستويات المقاومة				
اسم الشركة	رمز التداول	القيمة السوقية (مليون ريال قطري)	السعر	مستوى المقاومة
شركة مسعيد للبتروكيماويات	MPHC	18,568.4	1.48	1.48
شركة قطر للألمنيوم	QAMC	7,499.7	1.34	1.40
شركة بروة العقارية	BRES	11,245.7	2.89	2.90
بنك الدوحة	DHBK	6,393.2	2.06	2.10
بلدنا	BLDN	2,477.0	1.30	1.35

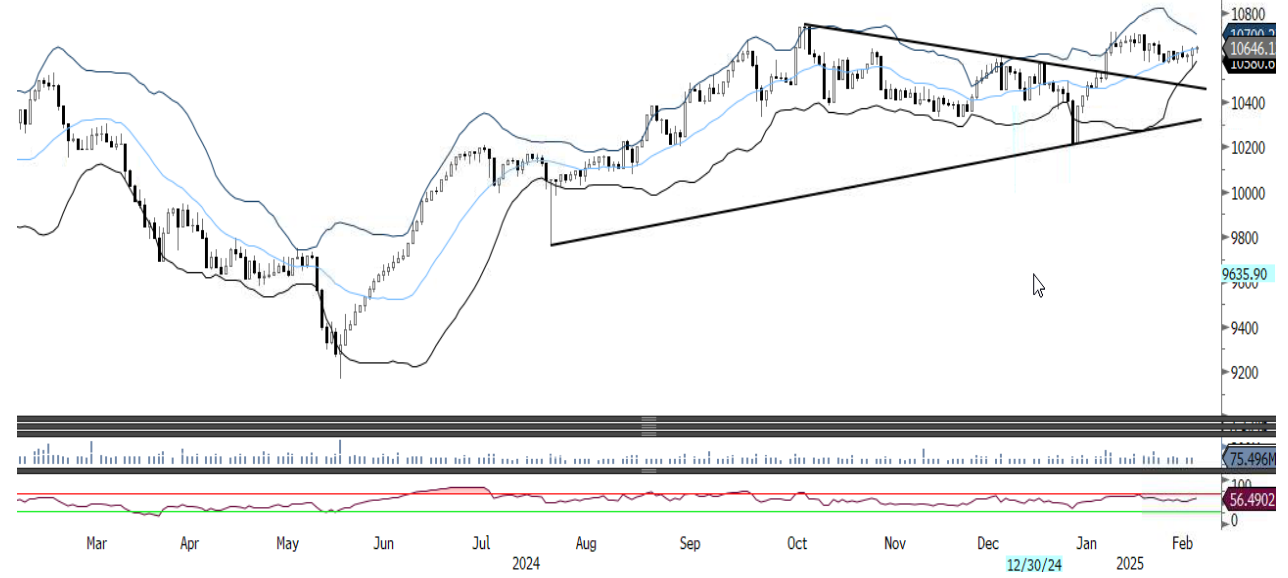
الشركات ذات مؤشر القوة النسبية أدنى من ٣٠ (بيع مفرط)				
اسم الشركة	رمز التداول	القيمة السوقية (مليون ريال قطري)	السعر	مؤشر القوة النسبية
الخليج للمخازن	GWCS	1,768.6	3.02	23.61
شركة قطر الوطنية لصناعة الأسمنت	QNCD	2,342.2	3.58	30.19
شركة ميزة	MEZA	1,954.1	3.01	31.36
شركة زاد القابضة	ZHCD	4,337.1	15.09	35.90
مصرف الريان	MARK	22,227.0	2.39	38.32

الشركات ذات مؤشر القوة النسبية أعلى من ٧٠ (شراء مفرط)				
اسم الشركة	رمز التداول	القيمة السوقية (مليون ريال قطري)	السعر	مؤشر القوة النسبية
فودافون قطر	VFQS	8,707.6	2.06	75.00
شركة المناعي	MCCS	1,806.5	3.96	69.33
مجموعة المستثمرين القطريين	QIGD	2,093.7	1.68	69.23
شركة أعمال	AHCS	5,859.0	0.93	66.98
استثمار القابضة	IGRD	6,900.0	2.03	65.82

مؤشر بورصة قطر – الرسوم البيانية الفنية

التحليل اليومي

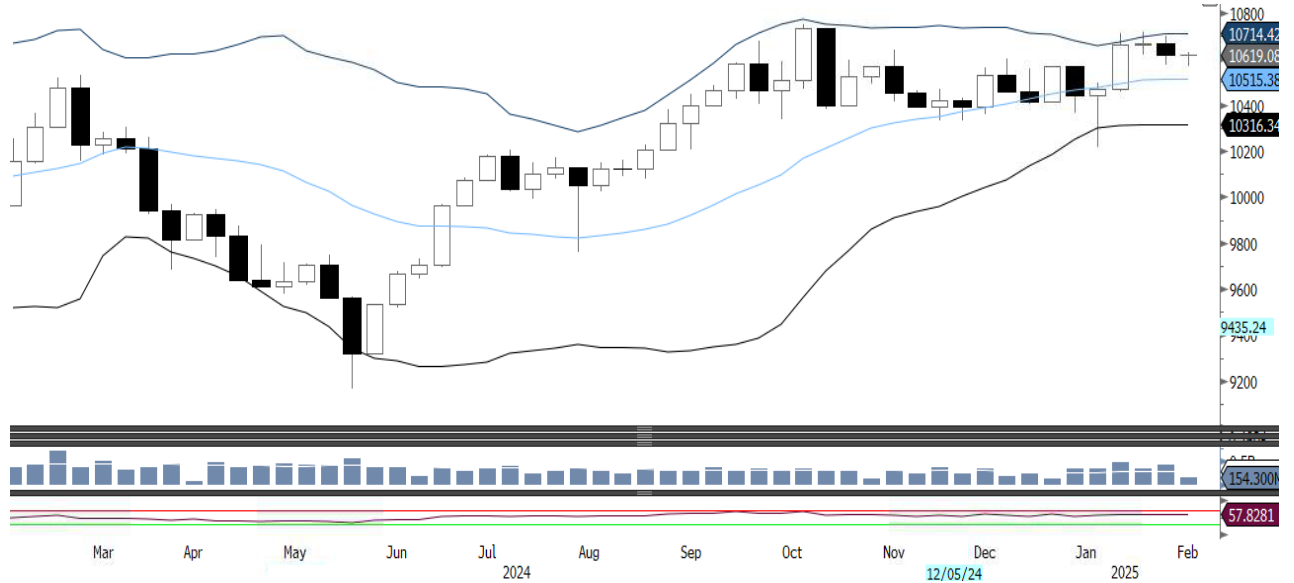
حافظ المؤشر على استقراره فوق الحد الأوسط من نطاق بولنجر، مما يعزز احتمالات استمرار الاتجاه الصعودي.



المصدر: بلومبرغ، قسم البحوث في QNB للخدمات المالية

التحليل الأسبوعي

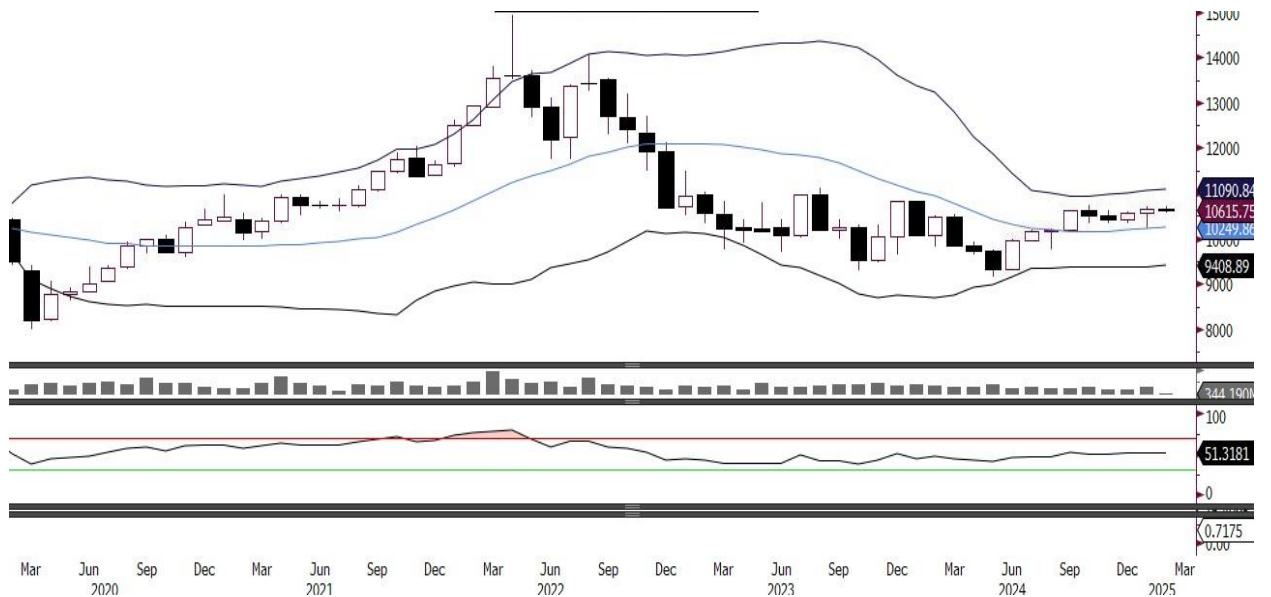
المؤشر حاليًا في مرحلة تماسك، لكنه يحافظ على اتجاهه الصعودي بالبقاء فوق مستوى الدعم عند النطاق الأوسط لمؤشر بولنجر. في الوقت ذاته، لا يزال خط مؤشر القوة النسبية إيجابيًا على الإطار الزمني الأسبوعي.



المصدر: بلومبرغ، قسم البحوث في QNB للخدمات المالية

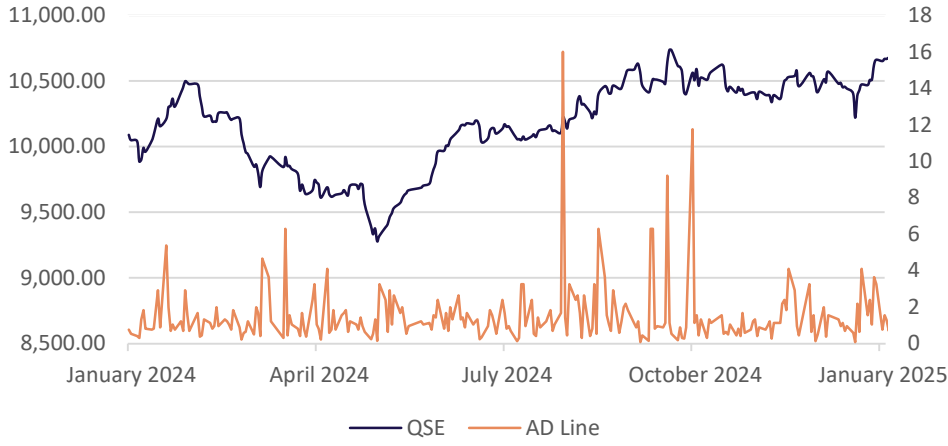
التحليل الشهري

بعد أن وجد مؤشر قطر دعمه بالقرب من النطاق الأوسط لمؤشر بولنجر في يناير، فإنه يسعى حاليًا للتحرك نحو الأعلى.



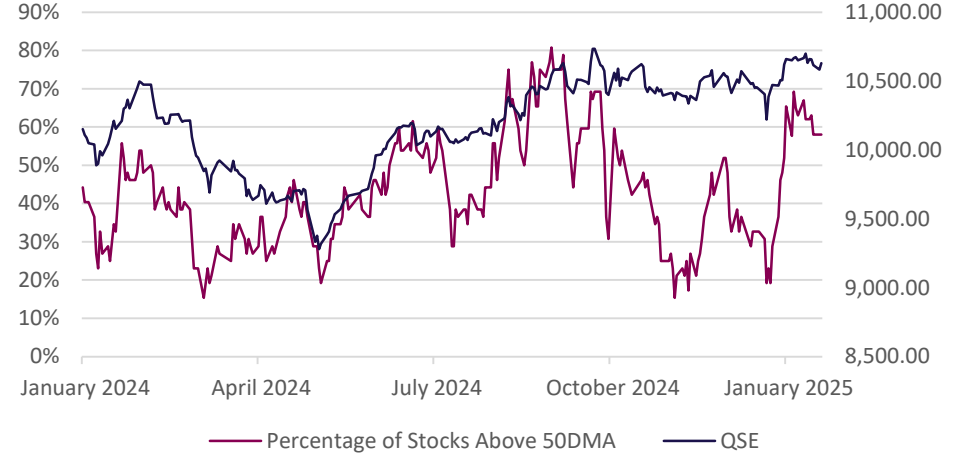
المصدر: بلومبرغ، قسم البحوث في QNB للخدمات المالية

خط التقدم/التراجع



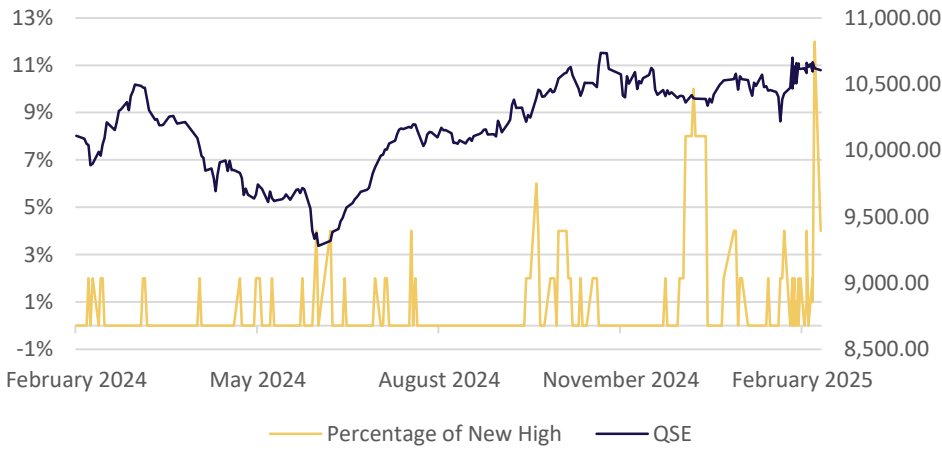
المصدر: بلومبرغ، قسم البحوث في QNB للخدمات المالية

نسبة الأسهم فوق المتوسط المتحرك لـ ٥٠ يوم



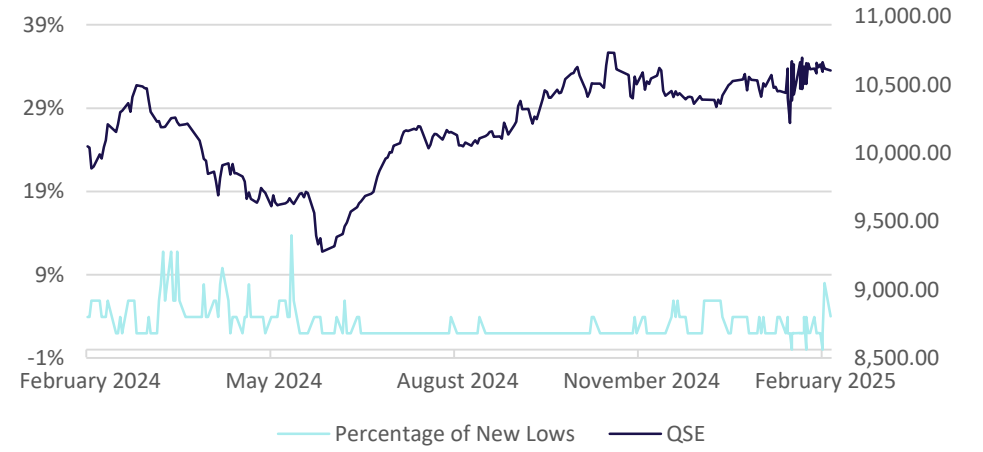
المصدر: بلومبرغ، قسم البحوث في QNB للخدمات المالية

نسبة الأسهم التي حققت أعلى مستوياتها إلى إجمالي السوق



المصدر: بلومبرغ، قسم البحوث في QNB للخدمات المالية

نسبة الأسهم التي حققت أدنى مستوياتها إلى إجمالي السوق



المصدر: بلومبرغ، قسم البحوث في QNB للخدمات المالية

توصيات الشركات اليومية

شركة بروة العقارية



على الرسوم البيانية اليومية، يحافظ السهم على استقراره فوق مقاومة القناة وفوق الحد الأوسط من نطاق بولنجر. كما أن خط مؤشر القوة النسبية يواصل الارتفاع. يمكن للمتداولين التفكير في شراء السهم عند المستوى الحالي أو عند التراجعات، مع تحديد وقف الخسارة عند ٢,٨٦٥ ريال قطري، وسعر مستهدف عند ٢,٩١٠ ريال قطري.

المصدر: بلومبرغ، قسم البحوث في QNB للخدمات المالية

قطر للوقود



على الرسوم البيانية اليومية، سجل السهم اختراقاً بعد فترة من التماسك، كما أنه يتداول فوق الحد العلوي من نطاق بولنجر. بالإضافة إلى ذلك، فإن خط مؤشر القوة النسبية في منطقة الشراء. يمكن للمتداولين التفكير في شراء السهم عند المستويات الحالية أو عند التراجعات، مع تحديد وقف الخسارة عند ١٥,٣٥ ريال قطري، وسعر مستهدف عند ١٥,٧٠ ريال قطري.

المصدر: بلومبرغ، قسم البحوث في QNB للخدمات المالية

توصيات الشركات الأسبوعية

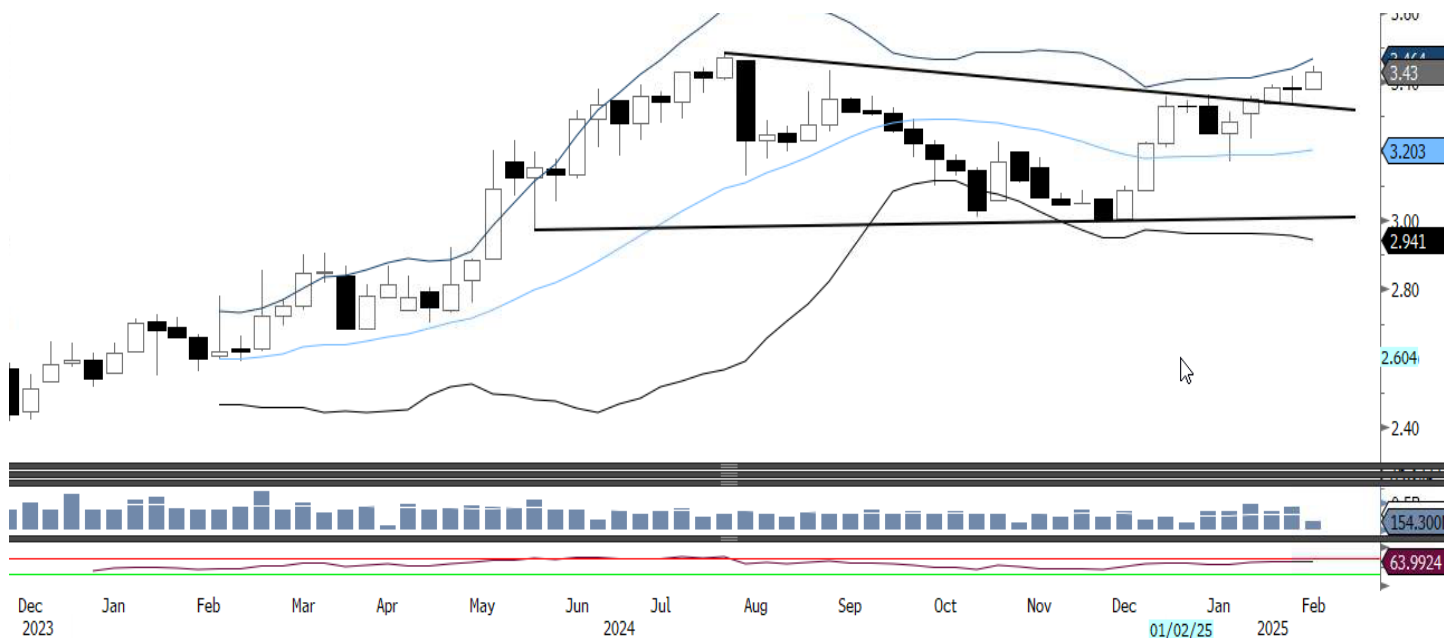
الخليج للتأمين التكافلي



على الرسم البياني الأسبوعي، تجاوز السهم خط الاتجاه المثلثي، مما يعكس إشارة صعودية. كما أن مؤشر القوة النسبية يقع فوق مستوى ٥٠، مما يدعم الزخم الإيجابي. يمكن للمتداولين النظر في شراء السهم عند المستوى الحالي أو عند أي تراجع، مع تحديد وقف الخسارة عند ٢,٣٩٠ ريال قطري، وسعر مستهدف عند ٢,٤٨٠ ريال قطري.

المصدر: بلومبرغ، قسم البحوث في QNB للخدمات المالية

الخليج الدولية للخدمات



يواصل السهم اكتساب الزخم منذ اختراقه لمستوى مقاومة خط اتجاه القناة، مما يعزز التوجه الصعودي. كما أن مؤشر القوة النسبية يظهر إشارات إيجابية في المنطقة الصعودية. يمكن للمتداولين النظر في شراء السهم عند المستويات الحالية أو عند أي تراجع، مع تحديد وقف الخسارة عند ٣,٣٣٥ ريال قطري، وسعر مستهدف عند ٣,٥٠٠ ريال قطري.

المصدر: بلومبرغ، قسم البحوث في QNB للخدمات المالية

المجموعة الإسلامية القطرية للتأمين – المدى القصير



على الرسوم البيانية اليومية، ارتد السهم بعد اختبار مستوى الدعم ضمن المثلث الصاعد، مشكلاً شمعة ماروبوزو صعودية، مما يشير إلى زخم إيجابي قوي. كما أن خط مؤشر القوة النسبية يتحرك في المنطقة الإيجابية، مما يعزز فرص استمرار الاتجاه الصاعد. يمكن للمتداولين التفكير في شراء السهم عند المستويات الحالية أو عند التراجعات، مع تحديد وقف الخسارة عند ٨,٨٢٥ ريال قطري، وسعر مستهدف عند ٨,٩٢٢ ريال قطري.

المصدر: بلومبرغ، قسم البحوث في QNB للخدمات المالية

فودافون قطر – المدى المتوسط



واصل السهم اتجاهه الصاعد بعد اختراق مقاومة القناة، وهو حالياً في مرحلة تماسك. كما أن خط مؤشر القوة النسبية لا يزال في منطقة الشراء. يمكن للمتداولين التفكير في شراء السهم عند المستوى الحالي أو عند التراجعات، مع تحديد وقف الخسارة عند ٢,٠٢٥ ريال قطري، وسعر مستهدف عند ٢,١٠٠ ريال قطري.

المصدر: بلومبرغ، قسم البحوث في QNB للخدمات المالية

اتصل بنا

سوجاتا ساركار ، CFA, CAIA
رئيس قسم الأبحاث
saugata.sarkar@qnbfs.com.qa

QNB للخدمات المالية الهاتف: ٦٦٦٦ ٤٤٧٦ (+974)
info@qnbfs.com.qa
الدوحة، قطر

فيبيون ماكويريري ، CFA
محلل أبحاث رئيسي
phibion.makuwerere@qnbfs.com.qa

شاهان كوشجريان
محلل أبحاث رئيسي
Shaban.keushgerian@qnbfs.com
shaban.keushgerian@qnbfs.com.qa
shahan.keushgerian@qnbfs.com.qa

دانا سيف السويدي
محللة أبحاث
dana.alsowaidi@qnbfs.com.qa

روي توماس
محلل أبحاث رئيسي
roy.thomas.roy.thomas@qnbfs.com.qa

Disclaimer and Copyright Notice: This publication has been prepared by QNB Financial Services Co. W.L.L. ("QNBFS") a wholly-owned subsidiary of Qatar National Bank (Q.P.S.C.). QNBFS is regulated by the Qatar Financial Markets Authority and the Qatar Exchange. Qatar National Bank (Q.P.S.C.) is regulated by the Qatar Central Bank. This publication expresses the views and opinions of QNBFS at a given time only. It is not an offer, promotion or recommendation to buy or sell securities or other investments, nor is it intended to constitute legal, tax, accounting, or financial advice. QNBFS accepts no liability whatsoever for any direct or indirect losses arising from use of this report. Any investment decision should depend on the individual circumstances of the investor and be based on specifically engaged investment advice. We therefore strongly advise potential investors to seek independent professional advice before making any investment decision. Although the information in this report has been obtained from sources that QNBFS believes to be reliable, we have not independently verified such information and it may not be accurate or complete. QNBFS does not make any representations or warranties as to the accuracy and completeness of the information it may contain, and declines any liability in that respect. For reports dealing with Technical Analysis, expressed opinions and/or recommendations may be different or contrary to the opinions/recommendations of QNBFS Fundamental Research as a result of depending solely on the historical technical data (price and volume). QNBFS reserves the right to amend the views and opinions expressed in this publication at any time. It may also express viewpoints or make investment decisions that differ significantly from, or even contradict, the views and opinions included in this report. This report may not be reproduced in whole or in part without permission from QNBFS.