



# التقرير الفني اليومي - قطر

16 فبراير 2025





### ملخص مؤشر البورصة القطرية

نسبة التغير	١٢ فبراير ٢٠٢٥	١٣ فبراير ٢٠٢٥
0.2%	10,595	10,619
-20%	503	403
-9%	16,038	14,539
14%	125	143
-2%	50	49
123%	13	29
-48%	31	16
-33%	6	4

المصدر: مؤشر بورصة قطر

### التحليل

سجل مؤشر بورصة قطر ارتفاعاً بنسبة ٠,٢٣%، مما يعكس أداءً إيجابياً. بالإضافة إلى ذلك، تمكن المؤشر من تجاوز النطاق الأوسط لمؤشر بولينجر، مما يعزز استمرارية الاتجاه الصعودي. يقع مستوى المقاومة الرئيسي عند ١٠,٨٠٠، بينما يستقر مستوى الدعم بالقرب من ١٠,٤٠٠.

### توصيات السوق الأسبوعية

الفترة الزمنية	الاتجاه	المستوى الحالي	السعر المستهدف	مستوى الدعم	مستوى المقاومة
(13 فبراير – 20 فبراير) المدى القصير	↑	10,619.08	10,800	10,390	10,830
(06 فبراير – 06 مارس) المدى المتوسط	↑	10,619.08	11,000	10,150	11,130

### توصيات الشركات الأسبوعية

اسم الشركة	السعر الحالي	النظرة	الفترة الزمنية	مستوى الدعم	مستوى المقاومة
الخليج للتأمين التكافلي	QR2.451	إيجابية	المدى القصير (13 فبراير - 20 فبراير)	QR2.390	QR2.480
الخليج الدولية للخدمات	QR3.430	إيجابية	المدى المتوسط (13 فبراير - 13 مارس)	QR3.335	QR3.500

### توصيات الشركات اليومية

اسم الشركة	السعر الحالي	النظرة	الفترة الزمنية	مستوى الدعم	مستوى المقاومة
شركة الميرة للمواد الاستهلاكية	QR14.85	إيجابية	يوم واحد	QR14.70	QR14.96
فودافون قطر	QR2.067	إيجابية	يوم واحد	QR2.030	QR2.080
بنك الدوحة	QR2.069	إيجابية	يوم واحد	QR2.048	QR2.090
مجموعة المستثمرين القطريين	QR1.681	إيجابية	يوم واحد	QR1.660	QR1.700

### قائمة الأسهم القريبة من المستويات الفنية

الشركات الأقرب إلى مستوى الدعم				
اسم الشركة	رمز التداول	القيمة السوقية (مليون ريال قطري)	السعر	مستوى الدعم
شركة قطر للوقود	QFLS	15,311.5	15.40	15.30
مصرف الريان	MARK	22,227.0	2.39	2.30
شركة مسيعة للبتروكيماويات القابضة	MPHC	18,656.3	1.49	1.40
البنك التجاري	CBQK	18,524.3	4.58	4.50
شركة قطر للتأمين	QATI	6,832.7	2.09	2.00

الشركات الأقرب إلى مستويات المقاومة				
اسم الشركة	رمز التداول	القيمة السوقية (مليون ريال قطري)	السعر	مستوى المقاومة
بلدنا	BLDN	2,488.4	1.31	1.35
البنك التجاري	CBQK	18,524.3	4.58	4.60
شركة قطر لصناعة الألمنيوم	QAMC	7,516.4	1.35	1.35
مصرف الريان	MARK	22,227.0	2.39	2.40
شركة مسيعة للبتروكيماويات القابضة	MPHC	18,656.3	1.49	1.50

الشركات ذات مؤشر القوة النسبية أدنى من ٣٠ (بيع مفرط)				
اسم الشركة	رمز التداول	القيمة السوقية (مليون ريال قطري)	السعر	مؤشر القوة النسبية
الخليج للمخازن	GWCS	1,824.9	3.038	28.30
مصرف الريان	MARK	22,227.0	2.39	32.93
مجموعة إزدان القابضة	ERES	26,127.1	1.014	38.38
بنك قطر الوطني	QNBK	153,140.0	16.5	38.87
مجموعة مقدم القابضة	MKDM	463.1	3.428	41.23

الشركات ذات مؤشر القوة النسبية أعلى من ٧٠ (شراء مفرط)				
اسم الشركة	رمز التداول	القيمة السوقية (مليون ريال قطري)	السعر	مؤشر القوة النسبية
فودافون قطر	VFQS	8,699.2	2.067	76.81
مجموعة المستثمرين القطريين	QIGD	2,078.7	1.681	67.89
أوريديو	ORDS	41,321.3	12.77	67.86
قطر للألمنيوم	QAMC	7,516.4	1.347	67.60
شركة أعمال	AHCS	5,846.4	0.928	66.83

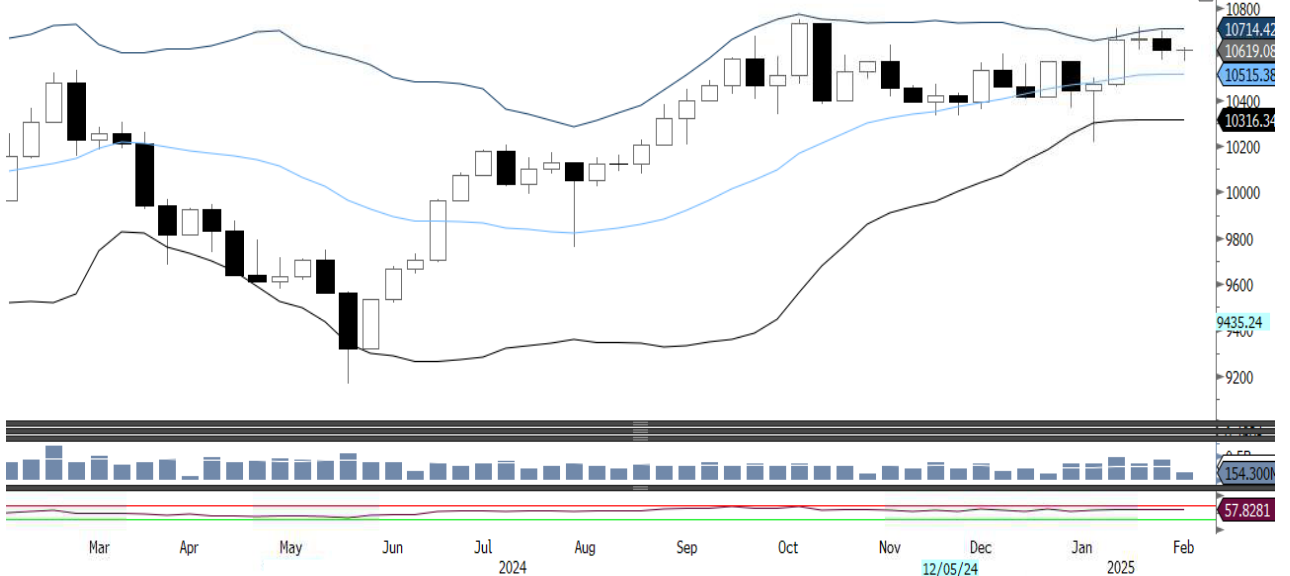
مؤشر بورصة قطر – الرسوم البيانية الفنية

التحليل اليومي



المصدر: بلومبرغ، فريق الأبحاث في QNB للخدمات المالية

التحليل الأسبوعي



المصدر: بلومبرغ، فريق الأبحاث في QNB للخدمات المالية

التحليل الشهري



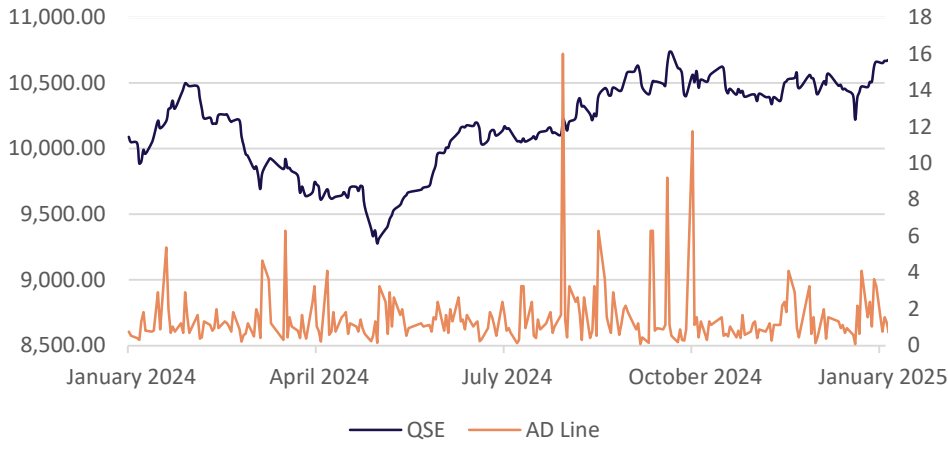
المصدر: بلومبرغ، فريق الأبحاث في QNB للخدمات المالية

نجح المؤشر في الارتفاع مجددًا فوق مستوى الدعم عند النطاق الأوسط لمؤشر بولينجر، مما يعزز الإشارات الإيجابية.

المؤشر حاليًا في مرحلة تماسك، لكنه يحافظ على اتجاهه الصعودي بالبقاء فوق مستوى الدعم عند النطاق الأوسط لمؤشر بولينجر. في الوقت ذاته، لا يزال خط مؤشر القوة النسبية إيجابيًا على الإطار الزمني الأسبوعي.

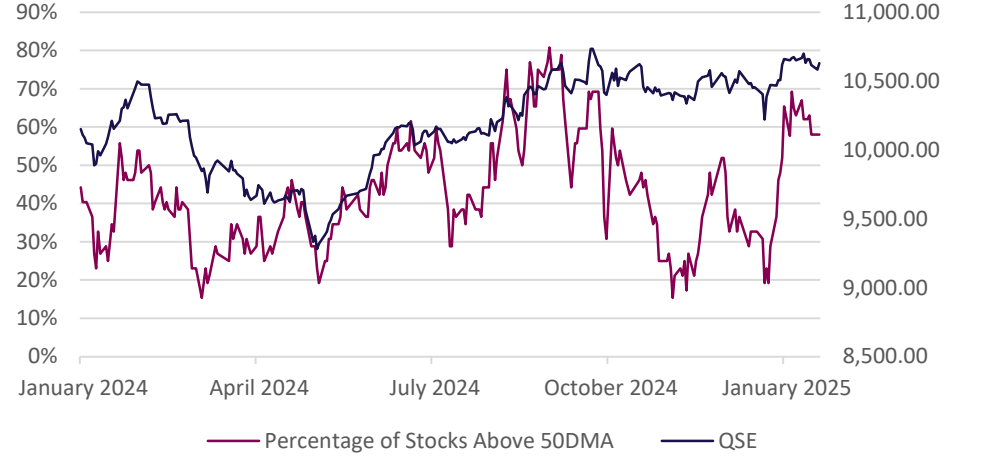
بعد أن وجد مؤشر قطر دعمه بالقرب من النطاق الأوسط لمؤشر بولينجر في يناير، فإنه يسعى حاليًا للتحرك نحو الأعلى.

خط التقدم/التراجع



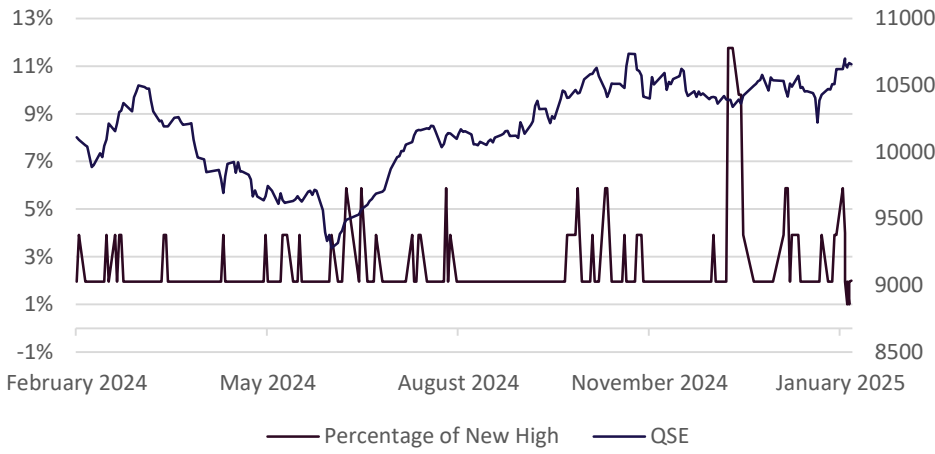
المصدر: بلومبرغ، فريق الأبحاث في QNB للخدمات المالية

نسبة الأسهم فوق المتوسط المتحرك لـ ٥٠ يوم



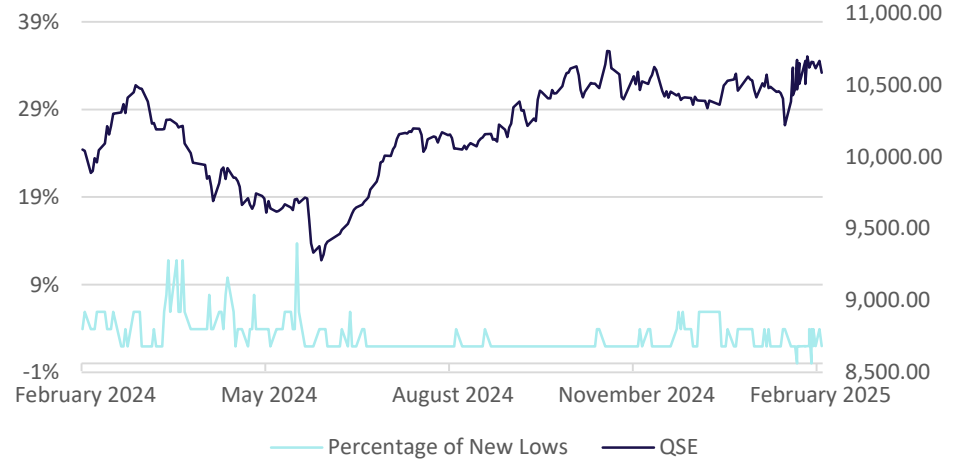
المصدر: بلومبرغ، فريق الأبحاث في QNB للخدمات المالية

نسبة الأسهم التي حققت أعلى مستوياتها إلى إجمالي السوق



المصدر: بلومبرغ، فريق الأبحاث في QNB للخدمات المالية

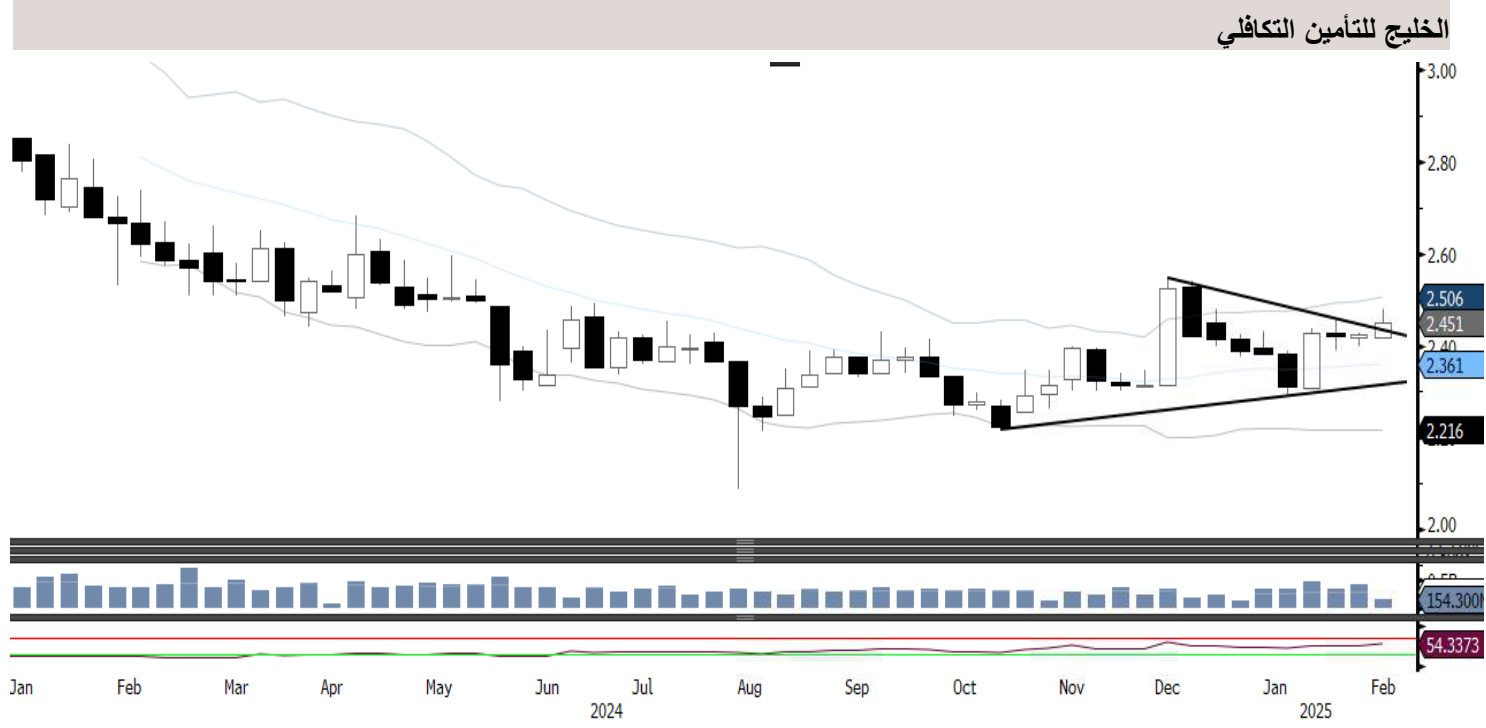
نسبة الأسهم التي حققت أدنى مستوياتها إلى إجمالي السوق



المصدر: بلومبرغ، فريق الأبحاث في QNB للخدمات المالية

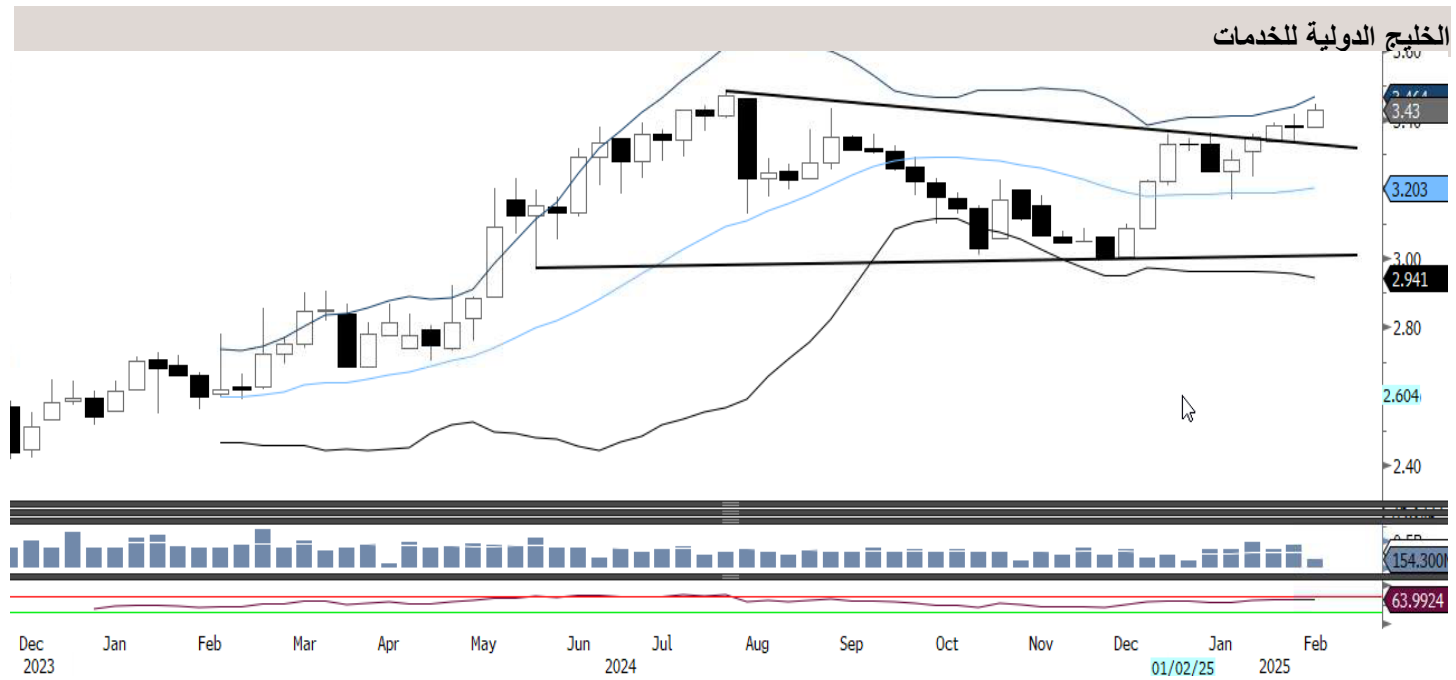


## توصيات الشركات الأسبوعية



على الرسم البياني الأسبوعي، تجاوز السهم خط الاتجاه المثلثي، مما يعكس إشارة صعودية. كما أن مؤشر القوة النسبية يقع فوق مستوى ٥٠، مما يدعم الزخم الإيجابي. يمكن للمتداولين النظر في شراء السهم عند المستوى الحالي أو عند أي تراجع، مع تحديد وقف الخسارة عند ٢,٣٩٠ ريال قطري، وسعر مستهدف عند ٢,٤٨٠ ريال قطري.

المصدر: بلومبرغ، فريق الأبحاث في QNB للخدمات المالية



يواصل السهم اكتساب الزخم منذ اختراقه لمستوى مقاومة خط اتجاه القناة، مما يعزز التوجه الصعودي. كما أن مؤشر القوة النسبية يظهر إشارات إيجابية في المنطقة الصعودية. يمكن للمتداولين النظر في شراء السهم عند المستويات الحالية أو عند أي تراجع، مع تحديد وقف الخسارة عند ٣,٣٣٥ ريال قطري، وسعر مستهدف عند ٣,٥٠٠ ريال قطري.

المصدر: بلومبرغ، فريق الأبحاث في QNB للخدمات المالية



### بنك الدوحة – المدى القصير



يواصل السهم تحركه الصعودي التدريجي على الرسم البياني اليومي، مما يشير إلى تعزيز الزخم الإيجابي. يمكن للمتداولين النظر في شراء السهم عند المستويات الحالية أو عند أي تراجع، مع تحديد وقف الخسارة عند ٢,٠٤٨ ريال قطري، وسعر مستهدف عند ٢,٠٩٠ ريال قطري.

المصدر: بلومبرغ، فريق الأبحاث في QNB للخدمات المالية

### مجموعة المستثمرين القطريين – المدى المتوسط



بعد ارتفاع قوي، يدخل السهم حاليًا في مرحلة تماسك مع حفاظه على مستوى الدعم عند خط الاتجاه. كما أن مؤشر القوة النسبية يقع في منطقة الشراء، مما يعزز التوقعات الإيجابية. يمكن للمتداولين النظر في شراء السهم عند المستوى الحالي أو عند أي تراجع، مع تحديد وقف الخسارة عند ١,٦٦٠ ريال قطري، وسعر مستهدف عند ١,٧٠٠ ريال قطري.

المصدر: بلومبرغ، فريق الأبحاث في QNB للخدمات المالية

## اتصل بنا

سوجاتا ساركار ، CFA, CAIA  
رئيس قسم الأبحاث  
[saugata.sarkar@qnbfs.com.qa](mailto:saugata.sarkar@qnbfs.com.qa)

QNB للخدمات المالية الهاتف: ٦٦٦٦ ٤٤٧٦ (+974)  
[info@qnbfs.com.qa](mailto:info@qnbfs.com.qa)  
الدوحة، قطر

فيبيون ماكويريري ، CFA  
محلل أبحاث رئيسي  
[phibion.makuwerere@qnbfs.com.qa](mailto:phibion.makuwerere@qnbfs.com.qa)

شاهان كوشجريان  
محلل أبحاث رئيسي  
[Shahan.keushgerian@qnbfs.com](mailto:Shahan.keushgerian@qnbfs.com)  
[shahan.keushgerian@qnbfs.com.qa](mailto:shahan.keushgerian@qnbfs.com.qa)  
[shahan.keushgerian@qnbfs.com.qa](mailto:shahan.keushgerian@qnbfs.com.qa)

دانا سيف السوايدي  
محللة أبحاث  
[dana.alsowaidi@qnbfs.com.qa](mailto:dana.alsowaidi@qnbfs.com.qa)

روي توماس  
محلل أبحاث رئيسي  
[roy.thomas.roy.thomas@qnbfs.com.qa](mailto:roy.thomas.roy.thomas@qnbfs.com.qa)

Disclaimer and Copyright Notice: This publication has been prepared by QNB Financial Services Co. W.L.L. ("QNBFS") a wholly-owned subsidiary of Qatar National Bank (Q.P.S.C.). QNBFS is regulated by the Qatar Financial Markets Authority and the Qatar Exchange. Qatar National Bank (Q.P.S.C.) is regulated by the Qatar Central Bank. This publication expresses the views and opinions of QNBFS at a given time only. It is not an offer, promotion or recommendation to buy or sell securities or other investments, nor is it intended to constitute legal, tax, accounting, or financial advice. QNBFS accepts no liability whatsoever for any direct or indirect losses arising from use of this report. Any investment decision should depend on the individual circumstances of the investor and be based on specifically engaged investment advice. We therefore strongly advise potential investors to seek independent professional advice before making any investment decision. Although the information in this report has been obtained from sources that QNBFS believes to be reliable, we have not independently verified such information and it may not be accurate or complete. QNBFS does not make any representations or warranties as to the accuracy and completeness of the information it may contain, and declines any liability in that respect. For reports dealing with Technical Analysis, expressed opinions and/or recommendations may be different or contrary to the opinions/recommendations of QNBFS Fundamental Research as a result of depending solely on the historical technical data (price and volume). QNBFS reserves the right to amend the views and opinions expressed in this publication at any time. It may also express viewpoints or make investment decisions that differ significantly from, or even contradict, the views and opinions included in this report. This report may not be reproduced in whole or in part without permission from QNBFS.