

التقرير الفني اليومي - قطر

١٤ مايو ٢٠٢٦



ملخص مؤشر البورصة القطرية

التحليل

تراجع مؤشر بورصة قطر بنحو ٥١ نقطة ليغلق دون مستوى ١٠,٥٠٠ نقطة في جلسة يوم الأربعاء. كما انخفض مؤشر القوة النسبية دون مستوى ٥٠، ما يشير إلى تراجع الزخم الإيجابي. ويُعد مستوى ١٠,٢٥٠ نقطة دعماً رئيسياً للمؤشر في المرحلة الحالية، فيما تظهر مستويات مقاومة متوقعة قرب ١٠,٧٨٥ نقطة.

نسبة التغير	١٢ مايو ٢٠٢٦	١٣ مايو ٢٠٢٦
-0.48%	10,524	10,473
-2.64%	416	405
13.12%	22,581	25,544
3.45%	145	150
-3.77%	53	51
22.22%	9	11
0.00%	38	38
-66.67%	6	2

المصدر: مؤشر بورصة قطر

توصيات السوق الأسبوعية

الفترة الزمنية	الاتجاه	المستوى الحالي	السعر المستهدف	مستوى الدعم	مستوى المقاومة
(١٠ مايو - ١٦ مايو) المدى القصير	←	10,472.69	10,300	10,250	10,785
(٣ مايو - ٣١ مايو) المدى المتوسط	←	10,472.69	10,100	10,000	11,000

توصيات الشركات الأسبوعية

اسم الشركة	السعر الحالي	النظرة	الفترة الزمنية	مستوى الدعم	مستوى المقاومة
قطر لصناعة الألمنيوم	QR1.707	إيجابية	المدى القصير (١٠ مايو - ١٦ مايو)	QR1.658	QR1.770
القطرية العامة للتأمين واعدة التأمين	QR1.800	إيجابية	المدى المتوسط (٣ مايو - ٣١ مايو)	QR1.672	QR1.965

توصيات الشركات اليومية

اسم الشركة	السعر الحالي	النظرة	الفترة الزمنية	مستوى الدعم	مستوى المقاومة
الخليج للتأمين التكافلي	QR2.846	إيجابية	يوم واحد	QR2.816	QR2.881
مجمع شركات المناعي	QR5.376	إيجابية	يوم واحد	QR5.337	QR5.442
قطر لصناعة الألمنيوم	QR1.730	إيجابية	يوم واحد	QR1.714	QR1.752
ناقلات	QR4.344	إيجابية	يوم واحد	QR4.308	QR4.389

قائمة الأسهم القريبة من المستويات الفنية

الشركات الأقرب إلى مستوى الدعم				
اسم الشركة	رمز التداول	القيمة السوقية (مليون ريال قطري)	السعر	مستوى الدعم
الملاحة	QNNS	11,702.5	10.300	10.296
بنك الدوحة	DHBK	8,079.8	2.606	2.599
شركة بلدنا	BLDN	2,812.9	1.312	1.305
البنك التجاري	CBQK	17,079.4	4.220	4.210
بروة	BRES	9,144.4	2.350	2.346

الشركات الأقرب إلى مستويات المقاومة				
اسم الشركة	رمز التداول	القيمة السوقية (مليون ريال قطري)	السعر	مستوى المقاومة
مصرف الريان	MARK	20,097.3	2.161	2.174
الخليج الدولية للخدمات	GISS	4,027.2	2.167	2.181
ازدان	ERES	23,288.9	0.878	0.892
ناقلات	QGTS	24,066.9	4.344	4.361
مسيعد للبتروكيماويات القابضة	MPHC	14,673.8	1.168	1.185

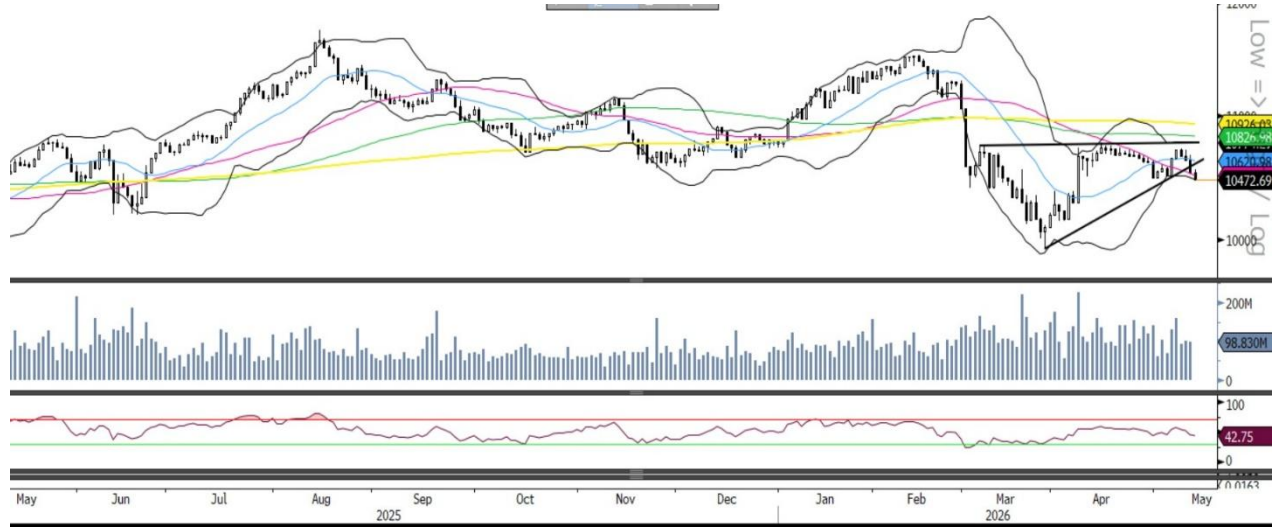
الشركات ذات مؤشر القوة النسبية أدنى من ٣٠ (بيع مفرط)				
اسم الشركة	رمز التداول	القيمة السوقية (مليون ريال قطري)	السعر	مؤشر القوة النسبية
بنك الدوحة	DHBQ	8,079.8	2.606	27.87
مقدم	MKDM	394.2	2.319	34.32
المتحدة للتنمية	UDCD	2,984.9	0.843	38.64
أعمال	AHCS	4,851.0	0.770	39.90
قطر للوقود	QFLS	14,019.0	14.10	40.73

الشركات ذات مؤشر القوة النسبية أعلى من ٧٠ (شراء مفرط)				
اسم الشركة	رمز التداول	القيمة السوقية (مليون ريال قطري)	السعر	مؤشر القوة النسبية
دلالة للوساطة والاستثمار القابضة	DBIS	228.3	1.199	71.96
قطر لصناعة الألمنيوم	QAMC	9,653.6	1.730	71.70
مجموعة استثمار القابضة	IGRD	18,063.2	4.020	71.48
الخليج للتأمين التكافلي	AKHI	726.5	2.846	71.22
فودافون	VFQS	11,286.1	2.670	70.93

مؤشر بورصة قطر - الرسوم البيانية الفنية

التحليل اليومي

واصل مؤشر بورصة قطر تراجعها للجلسة الرابعة على التوالي بضغط من عمليات جني الأرباح. كما اخترق المؤشر مستوى دعمه المهم عند متوسطه المتحرك لـ ٥٠ يوماً قرب مستوى ١٠,٥١٠ نقطة، ما يشير إلى علامات ضعف في الأداء. ويظهر الدعم المباشر للمؤشر قرب مستوى ١٠,٤٥٠ نقطة، وفي حال استمرار التداول دونه فقد يتجه المؤشر لمزيد من التراجع لاختبار مستوى ١٠,٣٥٠ نقطة. وعلى الجانب الإيجابي، يحتاج المؤشر إلى استعادة التداول أعلى متوسطه المتحرك لـ ٥٠ يوماً للحفاظ على فرص الارتداد.



المصدر: بلومبرغ، قسم البحوث في QNB للخدمات المالية

التحليل الأسبوعي

ارتد مؤشر بورصة قطر بعد أسبوعين متتاليين من التراجع، كما كوّن شمعة "ماروبوزو" صاعدة وحافظ على التداول أعلى المتوسط المتحرك لـ ١٠٠ أسبوع قرب مستوى ١٠,٦٠٠ نقطة، ما يعكس إشارات إيجابية على تحسن الزخم. ورغم ذلك، فشل المؤشر في الإغلاق أعلى المتوسط المتحرك لـ ٢٠٠ أسبوع قرب مستوى ١٠,٧٥٠ نقطة، ويظل الثبات أعلى هذا المستوى ضرورياً لمواصلة الصعود باتجاه المتوسط المتحرك لـ ٥٠ أسبوع قرب مستوى ١٠,٩٠٠ نقطة. أما في حال الفشل في تجاوز مستوى ١٠,٧٥٠ نقطة، فقد يعاود المؤشر اختبار مستوى ١٠,٦٠٠ نقطة.



المصدر: بلومبرغ، قسم البحوث في QNB للخدمات المالية

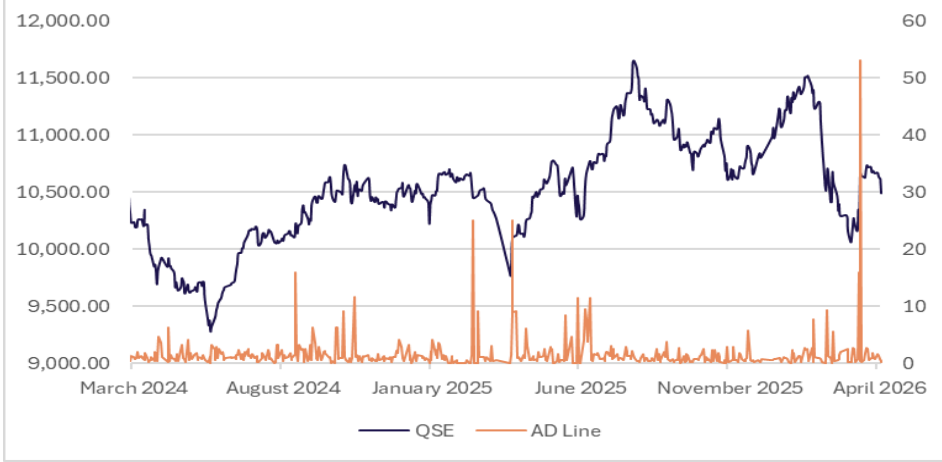
التحليل الشهري

تمكّن مؤشر بورصة قطر من التماسك فوق الحد السفلي لقناة الاتجاه وأغلق أعلى منه، مع تكوين شمعة يومية داخلية إيجابية، ما يشير إلى بوادر توقف في الاتجاه الهابط. كما نجح المؤشر في الحفاظ على التداول فوق المتوسط المتحرك لـ ٢٠٠ أسبوع، والذي يقع حالياً قرب مستوى ١٠,٠٥٠، في إشارة إيجابية. ومع ذلك، يحتاج المؤشر إلى الثبات فوق المتوسط المتحرك لـ ١٠٠ أسبوع عند حوالي ١٠,٥٥٠ لمواصلة الارتفاع نحو المتوسط المتحرك لـ ٥٠ أسبوعاً بالقرب من ١٠,٩٠٠. وعلى الجانب الآخر، فإن أي ضعف مستدام دون المتوسط المتحرك لـ ٢٠٠ أسبوع قد يدفع المؤشر لاختبار مستوى ٩,٩٥٠.

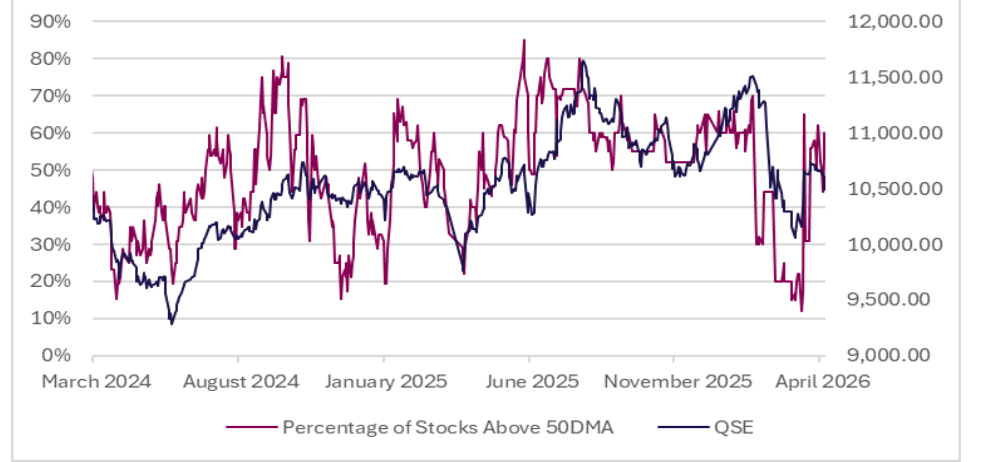


المصدر: بلومبرغ، قسم البحوث في QNB للخدمات المالية

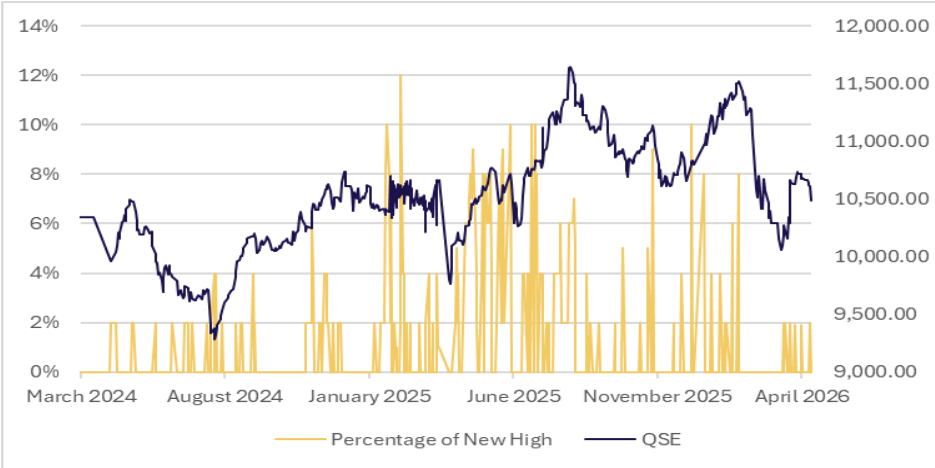
خط التقدم/التراجع



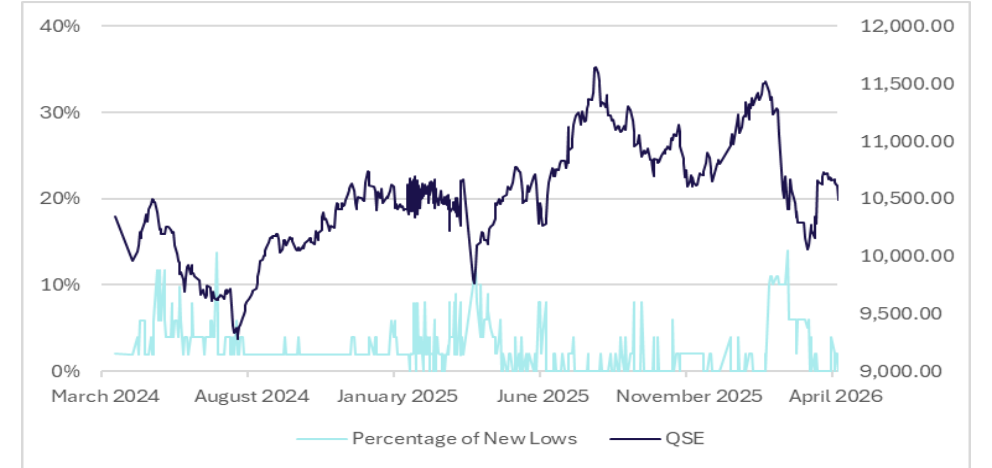
نسبة الأسهم فوق المتوسط المتحرك لـ ٥٠ يوم



نسبة الأسهم التي حققت أعلى مستوياتها إلى إجمالي السوق



نسبة الأسهم التي حققت أدنى مستوياتها إلى إجمالي السوق



توصيات الشركات اليومية

الخليج للتأمين التكافلي



بعد وصول السهم إلى هدفه المحدد، قلص جزءاً من مكاسبه، إلا أنه تمكن من الإغلاق أعلى الحد العلوي من نطاق بولينجر، ما يشير إلى احتمالية استمرار الصعود. كما يُظهر مؤشر القوة النسبية قوة وزخماً إيجابياً. ويمكن للمتداولين الاحتفاظ بالمراكز الحالية وإضافة مراكز جديدة فقط أعلى مستوى ٢,٨٥٩ ريال، مع تعديل الهدف إلى مستوى ٢,٨٨١ ريال، ورفع مستوى وقف الخسارة إلى ٢,٨١٦ ريال.

المصدر: بلومبرغ، قسم البحوث في QNB للخدمات المالية

مجمع شركات المناعي



واصل السهم التماسك داخل القناة السعرية، ويقترب حالياً من اختراقها، ما يشير إلى احتمالية اكتساب زخم صاعد. كما يتحرك مؤشر القوة النسبية ضمن المنطقة الإيجابية. ويمكن للمتداولين بدء مراكز شراء أعلى الحد العلوي للقناة عند مستوى ٥,٤٠٠ ريال، لاستهداف مستوى ٥,٤٤٢ ريال، مع وضع وقف خسارة عند ٥,٣٣٧ ريال.

المصدر: بلومبرغ، قسم البحوث في QNB للخدمات المالية

توصيات الشركات الأسبوعية

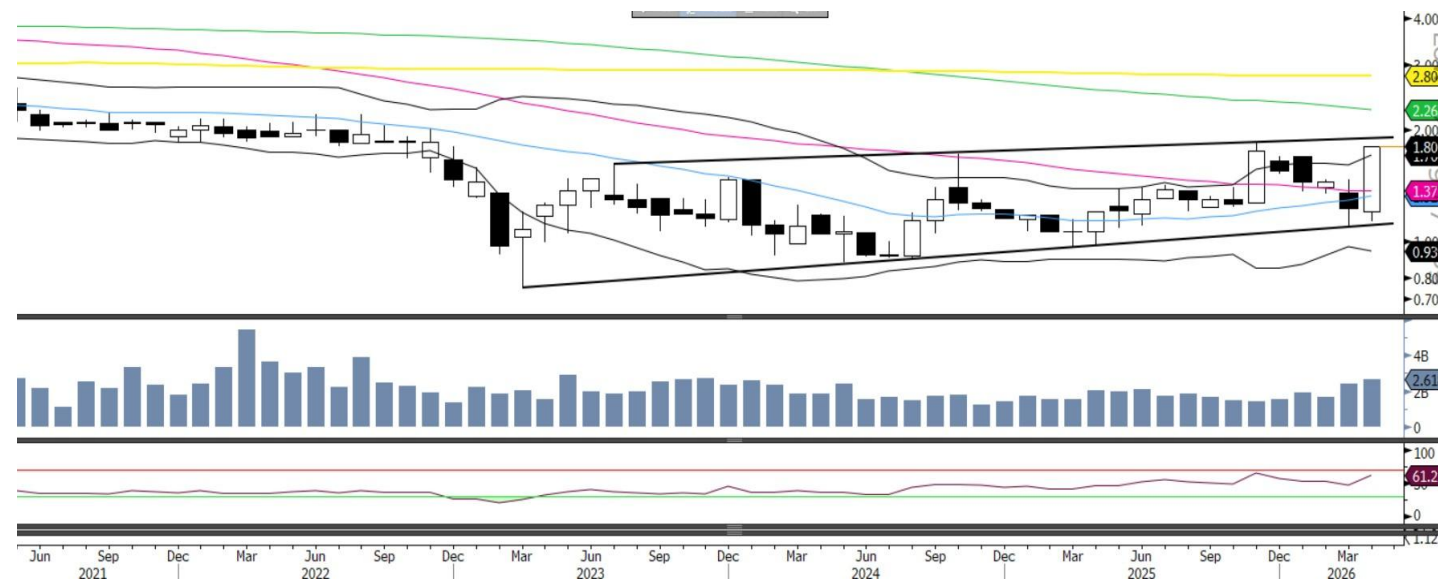
قطر لصناعة الألمنيوم



على الرسوم البيانية الأسبوعية، يواصل السهم تحركه الصاعد منذ عدة أسابيع، مع حفاظه على التداول أعلى المتوسط الأوساط لنطاقات بولينجر واقتربه من منطقة إغلاق الفجوة السعرية التي تركها سابقاً، ما يعكس استمرار القوة الإيجابية في الأداء. كما يتداول السهم أعلى جميع المتوسطات المتحركة، ما يدعم احتمالية مواصلة التحرك الصاعد. ويُظهر مؤشر القوة النسبية إشارات إيجابية تدعم هذه النظرة المتفائلة. يمكن للمتداولين النظر في الشراء فوق مستوى ١,٧١٨ ريال قطري، مع وضع مستوى إيقاف الخسارة عند ١,٦٥٨ ريال قطري، واستهداف مستوى ١,٧٧٠ ريال قطري.

المصدر: بلومبرغ، قسم البحوث في QNB للخدمات المالية

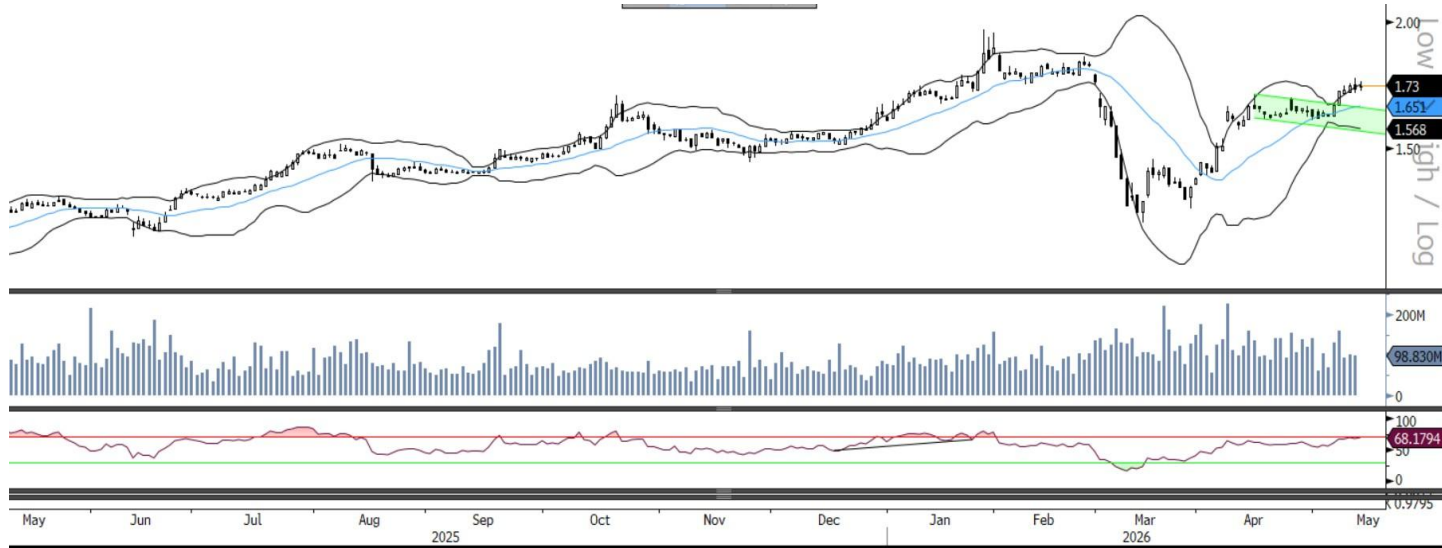
القطرية العامة للتأمين وإعادة التأمين



على الرسوم البيانية الشهرية، ظل السهم يتحرك داخل نطاق القناة خلال الأشهر الماضية، إلا أنه تمكّن من الإغلاق أعلى المتوسط المتحرك لـ ٥٠ شهراً بالتزامن مع تجاوزه الحد العلوي لنطاقات بولينجر، ما يعكس مؤشرات على احتمال حدوث اختراق صاعد. كما شهد السهم ارتفاعاً في أحجام التداول، وهو ما يُعد إشارة إيجابية. ويُظهر مؤشر القوة النسبية أيضاً قوة في الأداء أعلى مستوى ٥٠، ما يدعم النظرة المتفائلة. يمكن للمستثمرين النظر في شراء السهم فوق مستوى ١,٨٥٥ ريال قطري لتأكيد الاختراق، مع وضع مستوى إيقاف الخسارة عند ١,٦٧٢ ريال قطري، واستهداف مستوى ١,٩٦٥ ريال قطري.

المصدر: بلومبرغ، قسم البحوث في QNB للخدمات المالية

قطر لصناعة الألمنيوم - المدى القصير



واصل السهم ارتفاعه منذ اختراق القناة السعرية خلال الأيام الماضية، ويتحرك حالياً بمحاذاة الحد العلوي للقناة، ما يعكس قوة في الاتجاه الصاعد. كما يتحرك مؤشر القوة النسبية ضمن منطقة الشراء. ويمكن للمتداولين بدء مراكز شراء أعلى مستوى ١,٧٣٧ ريال، لاستهداف مستوى ١,٧٥٢ ريال، مع وضع وقف خسارة عند ١,٧١٤ ريال.

المصدر: بلومبرغ، قسم البحوث في QNB للخدمات المالية

ناقلات - المدى المتوسط



ارتد السهم بعد موجة تصحيح قرب الحد السفلي من نطاق بولينجر، وأغلق أعلى متوسطه المتحرك لـ ٥٠ يوماً مع تكوين شمعة انعكاسية، ما يشير إلى احتمالية استمرار الارتداد الصاعد. كما يتحرك مؤشر القوة النسبية صعوداً باتجاه مستوى ٥٠. ويمكن للمتداولين بدء مراكز شراء أعلى مستوى ٤,٣٥٢ ريال، لاستهداف مستوى ٤,٣٨٩ ريال، مع وضع وقف خسارة عند ٤,٣٠٨ ريال.

المصدر: بلومبرغ، قسم البحوث في QNB للخدمات المالية

اتصل بنا

سوجاتا ساركار ، CFA, CAIA
رئيس قسم الأبحاث
saugata.sarkar@qnbfs.com.qa

QNB للخدمات المالية الهاتف: ٦٦٦٦ ٤٤٧٦ (+974)
info@qnbfs.com.qa
الدوحة، قطر

فيبيون ماکويريري ، CFA
محلل أبحاث رئيسي
phibion.makuwerere@qnbfs.com.qa

شاهان كوشجريان
محلل أبحاث رئيسي
Shahan.keushgerian@qnbfs.com
shahan.keushgerian@qnbfs.com.qa
shahan.keushgerian@qnbfs.com.qa

دانا سيف السوايدي
محللة أبحاث
dana.alsowaidi@qnbfs.com.qa

روي توماس
محلل أبحاث رئيسي
roy.thomas@qnbfs.com.qa

Disclaimer and Copyright Notice: This publication has been prepared by QNB Financial Services Co. W.L.L. ("QNBFS") a wholly-owned subsidiary of Qatar National Bank (Q.P.S.C.). QNBFS is regulated by the Qatar Financial Markets Authority and the Qatar Exchange. Qatar National Bank (Q.P.S.C.) is regulated by the Qatar Central Bank. This publication expresses the views and opinions of QNBFS at a given time only. It is not an offer, promotion or recommendation to buy or sell securities or other investments, nor is it intended to constitute legal, tax, accounting, or financial advice. QNBFS accepts no liability whatsoever for any direct or indirect losses arising from use of this report. Any investment decision should depend on the individual circumstances of the investor and be based on specifically engaged investment advice. We therefore strongly advise potential investors to seek independent professional advice before making any investment decision. Although the information in this report has been obtained from sources that QNBFS believes to be reliable, we have not independently verified such information and it may not be accurate or complete. QNBFS does not make any representations or warranties as to the accuracy and completeness of the information it may contain, and declines any liability in that respect. For reports dealing with Technical Analysis, expressed opinions and/or recommendations may be different or contrary to the opinions/recommendations of QNBFS Fundamental Research as a result of depending solely on the historical technical data (price and volume). QNBFS reserves the right to amend the views and opinions expressed in this publication at any time. It may also express viewpoints or make investment decisions that differ significantly from, or even contradict, the views and opinions included in this report. This report may not be reproduced in whole or in part without permission from QNBFS.