



# التقرير الفني اليومي - قطر

١٤ أغسطس 2025



**ملخص مؤشر البورصة القطرية**
**التحليل**

ارتفع مؤشر بورصة قطر بنحو ٢١٤ نقطة ليغلق فوق مستوى ١١,٦٠٠ نقطة يوم الثلاثاء. ويُظهر المؤشر حالياً قوة في الزخم الصاعد دون أي إشارات فورية على انعكاس الاتجاه. وفي الوقت نفسه، يُلاحظ أن مستوى الدعم القوي أصبح عند ١١,٣٨٠ نقطة، بينما تقع المقاومة عند مستوى ١٢,٠٠٠ نقطة.

نسبة التغير	١٢ أغسطس ٢٠٢٥	١٣ أغسطس ٢٠٢٥	
1.86%	11,421	11,634	المؤشر
15.00%	580	667	القيمة (مليون ريال قطري)
19.48%	21,915	26,184	التداولات
-10.09%	337	303	أحجام التداول (بالآلاف)
1.92%	52	53	الأسهم المتداولة
-17.14%	35	29	الأسهم المرتفعة
18.75%	16	19	الأسهم المتراجعة
400.00%	1	5	الأسهم الثابتة

المصدر: مؤشر بورصة قطر

**توصيات السوق الأسبوعية**

الفترة الزمنية	الاتجاه	المستوى الحالي	السعر المستهدف	مستوى الدعم	مستوى المقاومة
(10 أغسطس – 14 أغسطس) المدى القصير	↑	11,634.75	11,950	11,380	12,000
(03 أغسطس – 01 سبتمبر) المدى المتوسط	↑	11,634.75	12,250	11,040	12,300

**توصيات الشركات الأسبوعية**

اسم الشركة	السعر الحالي	النظرة	الفترة الزمنية	مستوى الدعم	مستوى المقاومة
شركة بلدنا	QR1.450	إيجابية	المدى القصير (10 أغسطس - 14 أغسطس)	QR1.395	QR1.525
البنك التجاري	QR4.896	إيجابية	المدى المتوسط (03 أغسطس - 01 سبتمبر)	QR4.588	QR5.435

**توصيات الشركات اليومية**

اسم الشركة	السعر الحالي	النظرة	الفترة الزمنية	مستوى الدعم	مستوى المقاومة
بنك دخان	QR3.780	إيجابية	يوم واحد	QR3.754	QR3.829
صناعات قطر	QR13.30	إيجابية	يوم واحد	QR13.20	QR13.43
مصرف قطر الاسلامي	QR25.46	إيجابية	يوم واحد	QR25.25	QR25.70
الملاحة	QR11.55	إيجابية	يوم واحد	QR11.45	QR11.67

**قائمة الأسهم القريبة من المستويات الفنية**

الشركات الأقرب إلى مستوى الدعم				
اسم الشركة	رمز التداول	القيمة السوقية (مليون ريال قطري)	السعر	مستوى الدعم
مصرف قطر الاسلامي	QIBK	57,939.1	25.46	25.05
بنك قطر الوطني	QNBK	177,431.8	19.77	19.58
أوريدو	ORDS	43,243.2	13.93	13.78
بنك قطر الدولي الاسلامي	QIIK	17,558.8	11.86	11.77
الملاحة	QNNS	12,918.2	11.55	11.47

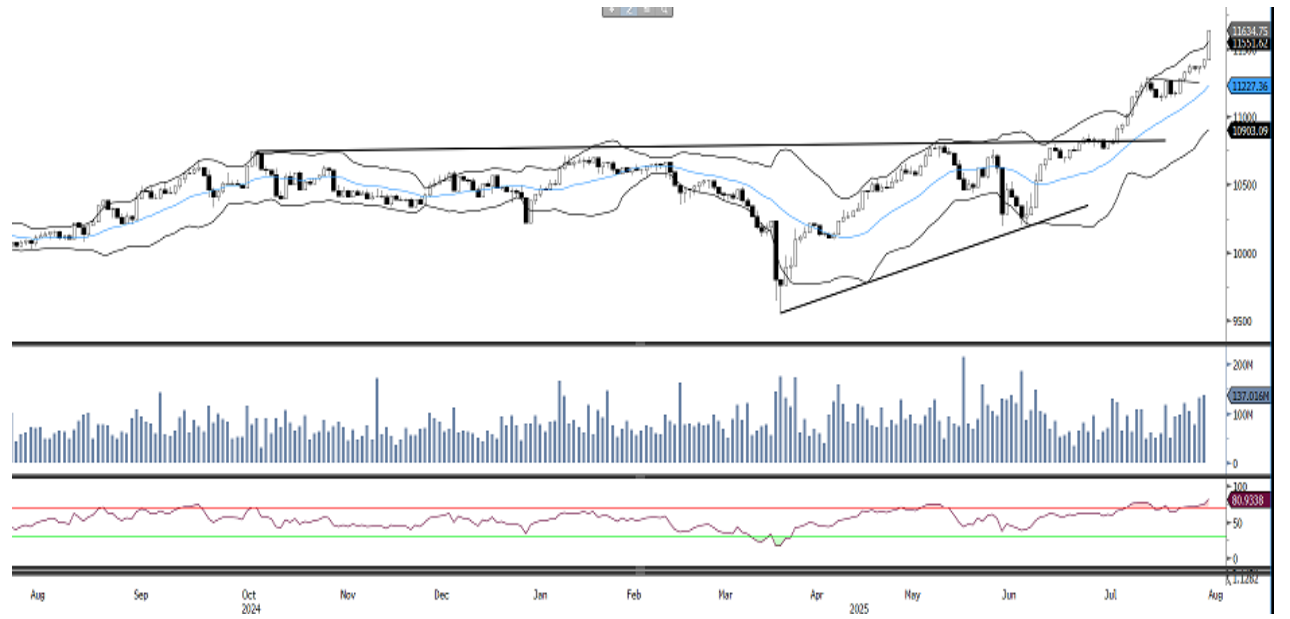
الشركات الأقرب إلى مستويات المقاومة				
اسم الشركة	رمز التداول	القيمة السوقية (مليون ريال قطري)	السعر	مستوى المقاومة
قطر للتأمين	QATI	6,875.1	2.08	2.10
مسيعد للبتروكيماويات القابضة	MPHC	17,111.0	1.36	1.37
قطر لصناعة الألمنيوم	QAMC	8,253.0	1.49	1.50
الخليج الدولية للخدمات	GISS	6,300.0	3.38	3.40
ناقلات	QGTS	26,648.7	4.83	4.86

الشركات ذات مؤشر القوة النسبية أدنى من ٣٠ (بيع مفرط)				
اسم الشركة	رمز التداول	القيمة السوقية (مليون ريال قطري)	السعر	مؤشر القوة النسبية
مخازن	GWCS	1,625.7	2.77	32.49
مقدام	MKDM	443.2	2.77	39.23
الاسمنت الوطنية	QNCD	2,251.4	3.45	40.43
ناقلات	QGTS	26,648.7	4.83	40.45
ودام الغذائية	WDAM	394.9	2.22	44.88

الشركات ذات مؤشر القوة النسبية أعلى من ٧٠ (شراء مفرط)				
اسم الشركة	رمز التداول	القيمة السوقية (مليون ريال قطري)	السعر	مؤشر القوة النسبية
شركة بلدنا	BLDN	3,357.8	1.64	87.74
مجموعة اسثمار القابضة	IGRD	15,430.8	4.18	84.45
السلام العالمية	SIIS	903.1	0.78	81.42
بنك قطر الوطني	QNBK	177,431.8	19.77	79.28
مزايا	MRDS	664.0	0.67	76.67

مؤشر بورصة قطر – الرسوم البيانية الفنية

التحليل اليومي



المصدر: بلومبرغ، قسم البحوث في QNB للخدمات المالية

واصل مؤشر بورصة قطر اتجاهه الصاعد، مسجلاً أمس مستوى جديداً هو الأعلى في ٥٢ أسبوعاً، وأغلق فوق الحد العلوي لخطوط بولينجر، ما يعكس قوة الزخم الإيجابي. كما شكّل المؤشر شمعة ماروبوزو صاعدة على الرسم البياني اليومي، في إشارة إلى إمكانية استمرار الارتفاع ليستهدف مستويات ١١,٨٠٠ – ١١,٩٠٠ خلال الجلسات المقبلة. وعلى الجانب الآخر، قد يشكّل مستوى ١١,٥٦٠ نقطة دعماً فورياً للمؤشر.

التحليل الأسبوعي



المصدر: بلومبرغ، قسم البحوث في QNB للخدمات المالية

سجّل مؤشر بورصة قطر مكاسب للأسبوع السابع على التوالي، وبلغ مستوى جديداً هو الأعلى في ٥٢ أسبوعاً خلال الأسبوع الماضي. ويواصل المؤشر مساره الصاعد منذ اختراقه لمستوى المقاومة القوي عند ١٠,٨٥٠ نقطة ومتوسط ٢٠٠ أسبوع البالغ نحو ١١,٠٤٠ نقطة في وقت سابق. وفي ظل توافق جميع المتوسطات المتحركة على الإشارة إلى مزيد من الصعود، يُتوقع أن يختبر المؤشر مستوى ١١,٦٥٠ نقطة يليه ١١,٨٠٠ نقطة كأهداف محتملة. ومع ذلك، فإن أي تراجع باتجاه متوسط ٢٠٠ أسبوع قرب ١١,٠٤٠ نقطة قد يُعد فرصة جيدة لعمليات التجميع

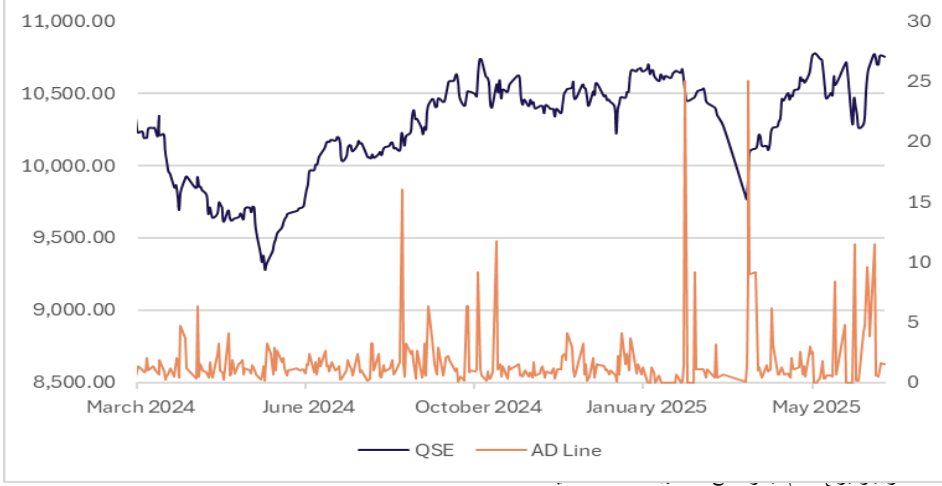
التحليل الشهري



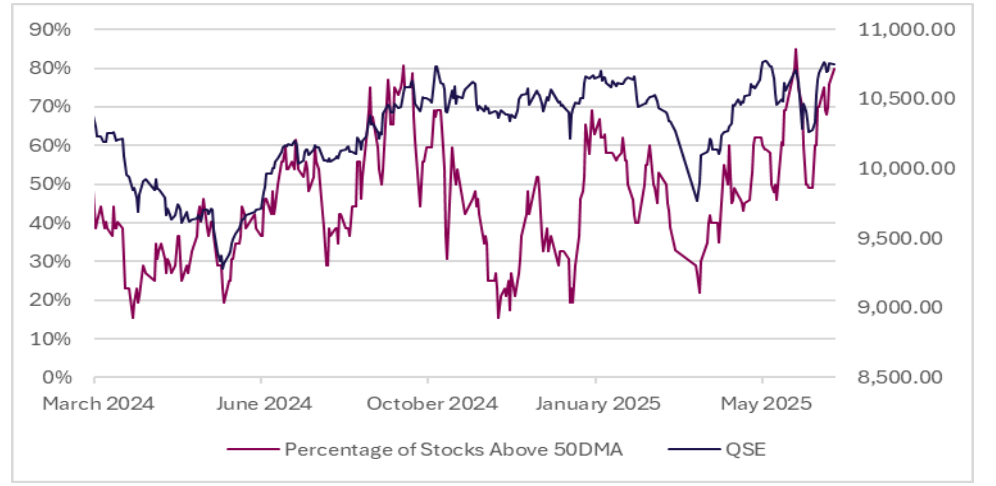
المصدر: بلومبرغ، قسم البحوث في QNB للخدمات المالية

تمكن مؤشر بورصة قطر أخيراً من اختراق نطاق التماسك الطويل، في إشارة واضحة لتحول إيجابي في الاتجاه العام. وجاء هذا الاختراق مدعوماً بإغلاق المؤشر فوق الحد العلوي لبولينجر ومتوسط ٥٠ يوم للمرة الأولى منذ عدة أشهر، مما يعزز احتمالات استمرار الزخم الصعودي في الفترة المقبلة. لكي يواصل المؤشر هذا الاتجاه الإيجابي، من الضروري أن يحافظ على استقراره فوق متوسط ٥٠ يوم قرب مستوى ١١,٠٠٠ نقطة، ما قد يمهد الطريق نحو اختبار مستويات ١١,٨٠٠ ثم ١٢,٠٠٠ نقطة. في المقابل، فإن أي تراجع دون مستوى ١١,٠٠٠ نقطة قد يعرض المؤشر لضغط هبوطي ويدفعه لاختبار متوسط ١٠٠ يوم، والموجود حالياً بالقرب من مستوى ١٠,٣٦٠ نقطة

خط التقدم/التراجع

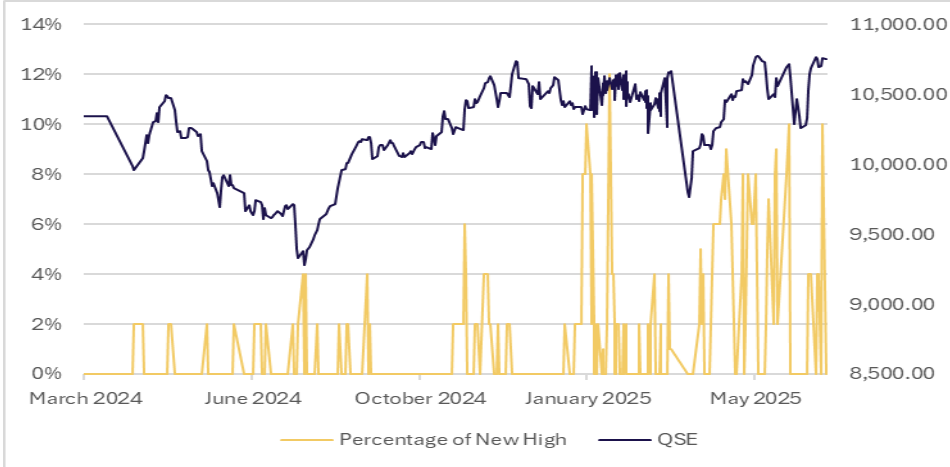


نسبة الأسهم فوق المتوسط المتحرك لـ ٥٠ يوم



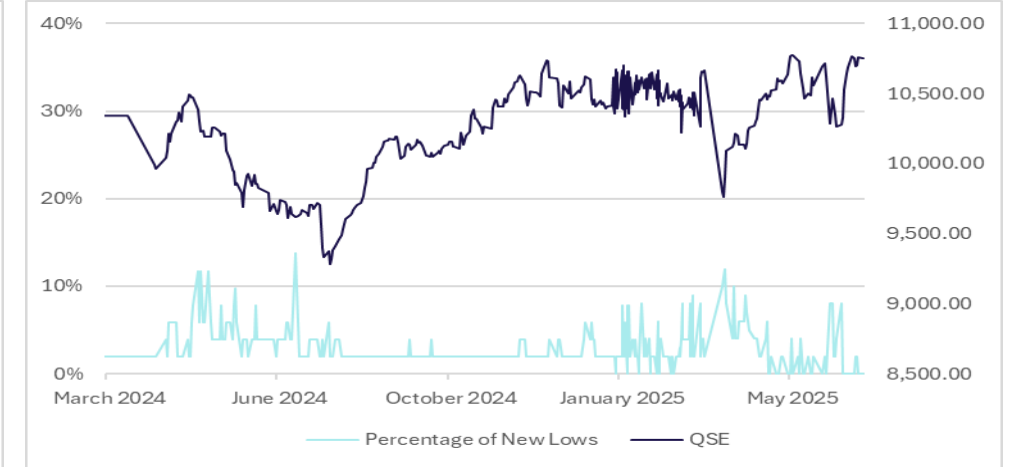
المصدر: بلومبرغ، قسم البحوث في QNB للخدمات المالية

نسبة الأسهم التي حققت أعلى مستوياتها إلى إجمالي السوق



المصدر: بلومبرغ، قسم البحوث في QNB للخدمات المالية

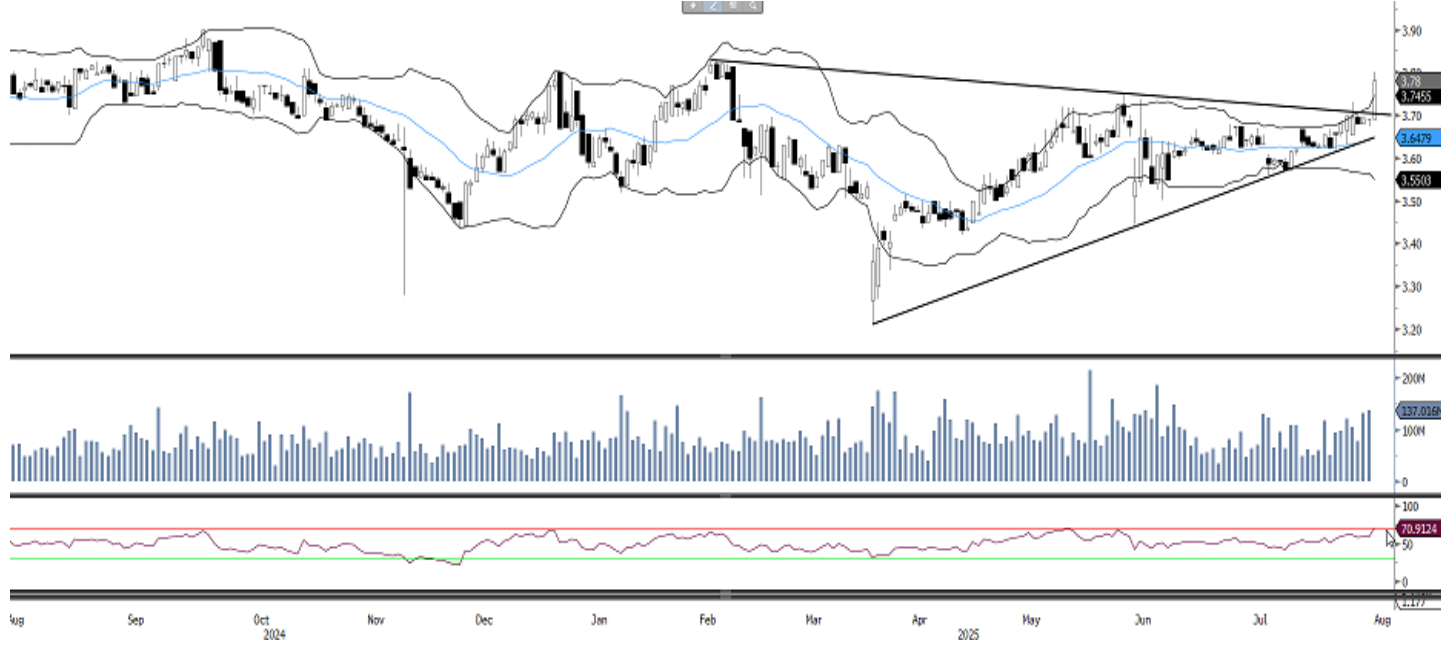
نسبة الأسهم التي حققت أدنى مستوياتها إلى إجمالي السوق



المصدر: بلومبرغ، قسم البحوث في QNB للخدمات المالية

## توصيات الشركات اليومية

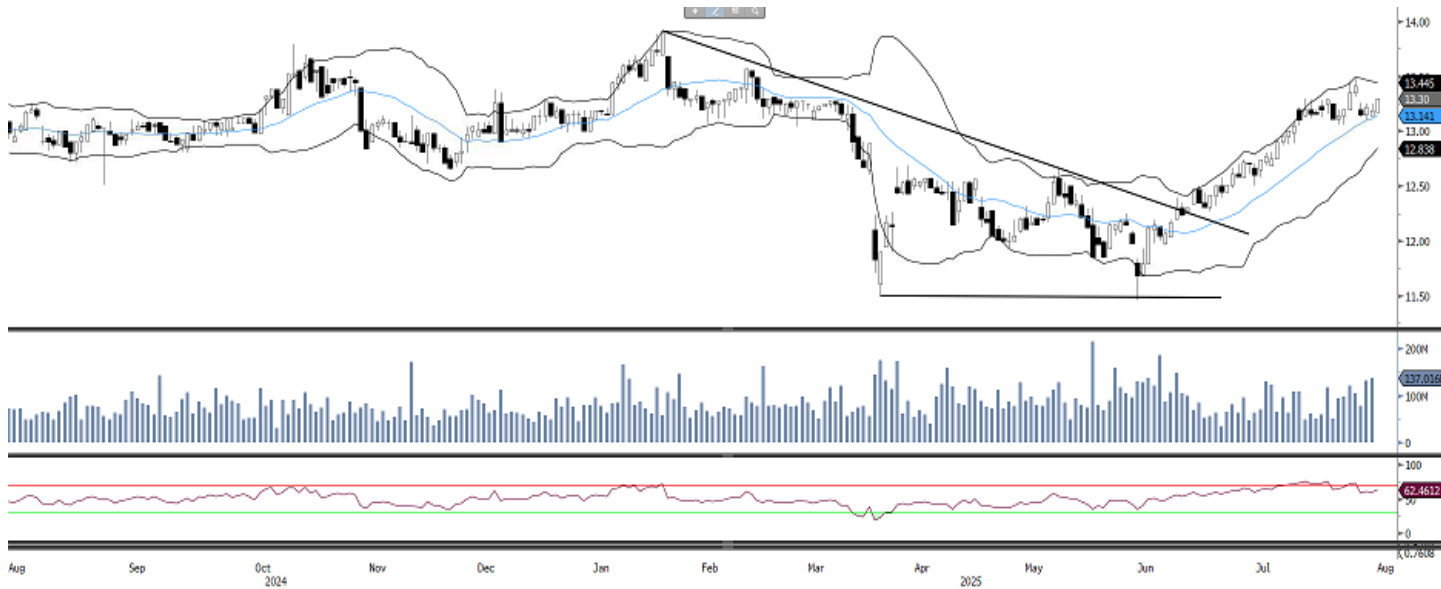
### بنك دخان



على الرسم البياني اليومي، اخترق السهم في حركة واحدة خط اتجاه المثلث الصاعد والحد العلوي لخطوط بولينجر بعد فترة طويلة من التماسك، مما يشير إلى إمكانية تسارع الزخم الصعودي. يمكن للمتداولين شراء السهم عند المستوى الحالي أو عند التراجعات، مع وضع وقف الخسارة عند ٣,٧٥٤ ريال قطري، واستهداف مستوى ٣,٨٢٩ ريال قطري.

المصدر: بلومبرغ، قسم البحوث في QNB للخدمات المالية

### صناعات قطر



على الرسم البياني اليومي، يتحرك السهم في مسار صاعد منذ اختراقه خط الاتجاه الهابط قبل بضعة أيام، وشهد أمس ارتدادًا من قرب المتوسط الأوساط لخطوط بولينجر بعد تصحيح طفيف، مُشكلاً شمعة ماروبوزو صاعدة، ما يشير إلى احتمال استمرار الارتداد نحو الأعلى. يمكن للمتداولين شراء السهم عند المستوى الحالي أو عند التراجعات، مع وضع وقف الخسارة عند ١٣,٢٠ ريال قطري، واستهداف مستوى ١٣,٤٣ ريال قطري.

المصدر: بلومبرغ، قسم البحوث في QNB للخدمات المالية

## توصيات الشركات الأسبوعية

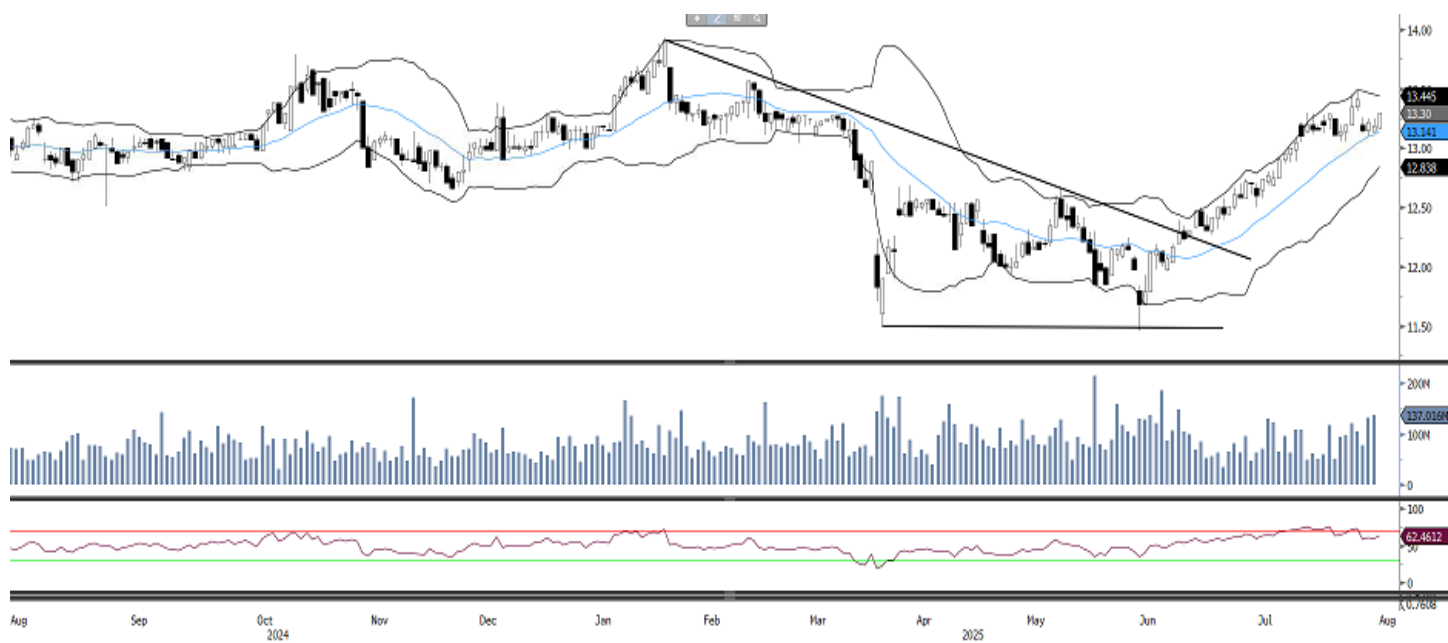
### شركة بلدنا



على الرسوم البيانية الأسبوعية، واصل سهم بلدنا صعوده بعد اختراق خط الاتجاه، ليغلق فوق متوسط ٢٠٠ أسبوع وفوق الحد العلوي لخطوط بولينجر، ما يشير إلى إمكانية تحقيق مزيد من المكاسب. كما أن جميع المتوسطات المتحركة تتجه صعوداً، ما يعكس قوة الزخم. يُنصح المتداولون بالنظر في شراء السهم عند المستوى الحالي أو عند التراجعات، مع وضع وقف الخسارة عند ١,٣٩٥ ريال قطري، واستهداف مستوى ١,٥٢٥ ريال قطري. يُوصى بجني الأرباح في سهم بلدنا عند مستوى ١,٦٤٠ ريال قطري وإغلاق الصفقة.

المصدر: بلومبرغ، قسم البحوث في QNB للخدمات المالية

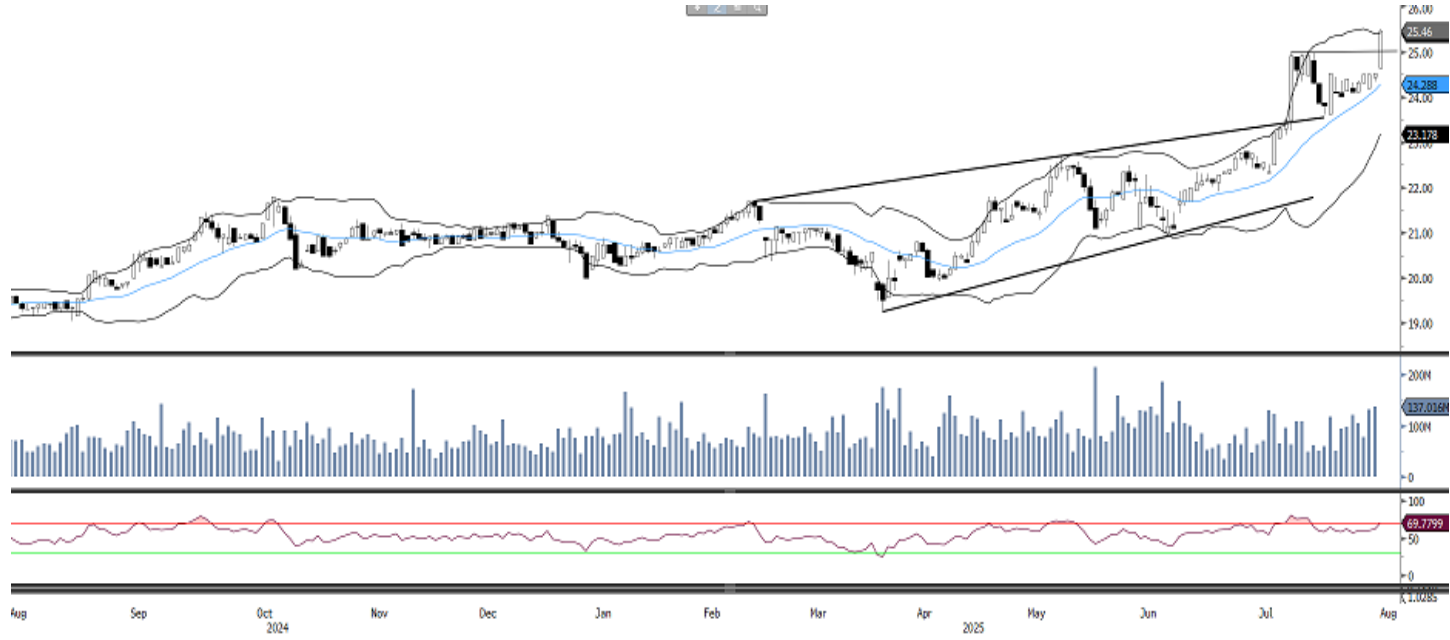
### البنك التجاري



على الرسم البياني الشهري، يواصل السهم استقراره فوق نموذج الوتد الهابط، وتمكن من التحرك فوق متوسطي الحركة الشهييين لـ ١٠٠ و ٢٠٠ شهر، وذلك بعد فترة طويلة من التماسك أسفلهما، ما يشير إلى احتمالية تسارع الزخم الصعودي خلال الفترة المقبلة، واستهداف متوسط ٥٠ شهر خلال الشهر القادم. كما أن مؤشر القوة النسبية يتحرك فوق مستوى ٥٠، وهو ما يُعد إشارة إيجابية إضافية. يمكن للمستثمرين النظر في شراء السهم عند المستويات الحالية أو عند التراجعات، مع تحديد وقف خسارة عند ٤,٥٨٨ ريال قطري، وسعر مستهدف عند ٥,٤٣٥ ريال قطري.

المصدر: بلومبرغ، قسم البحوث في QNB للخدمات المالية

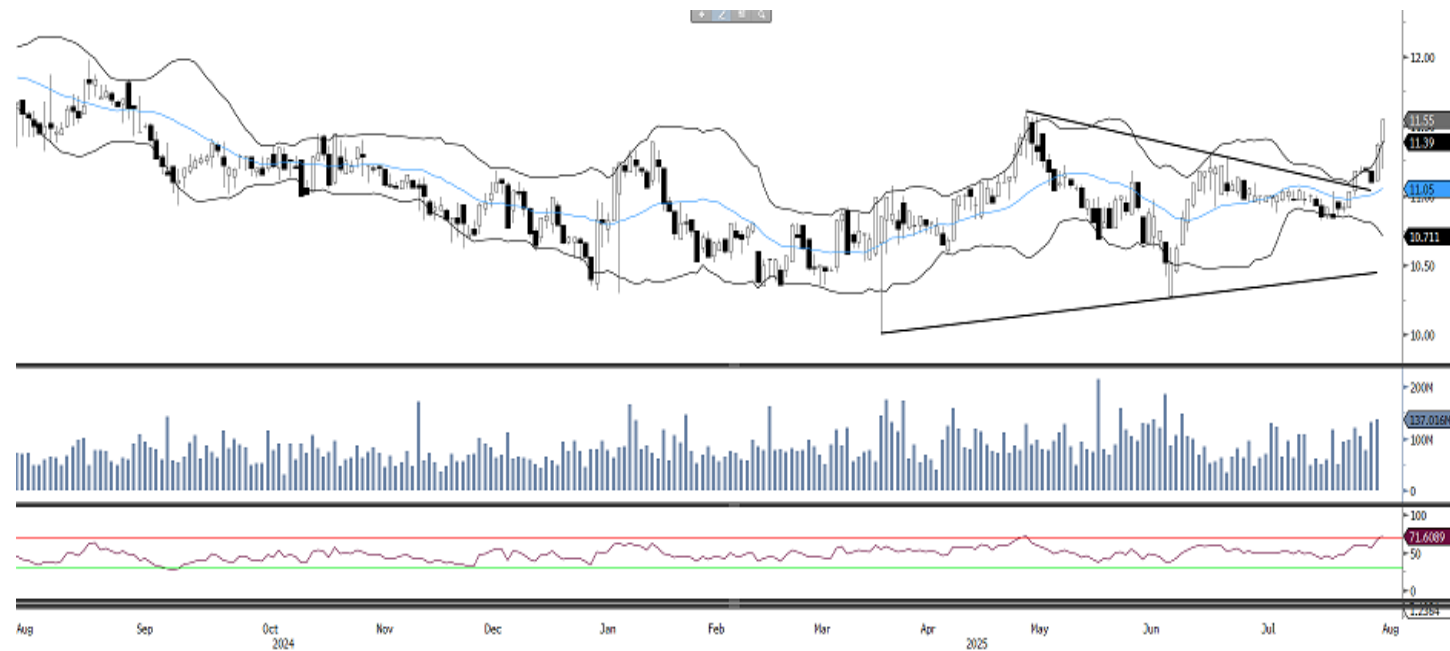
### مصرف قطر الاسلامي - المدى القصير



على الرسم البياني اليومي، اخترق السهم خط القاعدة الأفقية لمرحلة التماسك وأغلق فوق الحد العلوي لخطوط بولينجر، ما يشير إلى احتمالية انطلاق موجة صعودية. ويعكس أداء السهم الحالي قوة في الزخم الشرائي. يمكن للمتداولين الشراء عند السعر الحالي أو عند أي ترجمات، مع وضع أمر وقف الخسارة عند ٢٥,٢٥ ريال قطري واستهداف مستوى ٢٥,٧٠ ريال قطري.

المصدر: بلومبرغ، قسم البحوث في QNB للخدمات المالية

### الملاحة - المدى المتوسط



على الرسم البياني اليومي، وصل السهم مكاسيه أمس وتجاوز الحد العلوي لخطوط بولينجر لليوم الثاني على التوالي، ما يشير إلى احتمالية استمرار الحركة الصعودية. ويتواجد السهم حالياً في منطقة إيجابية. يمكن للمتداولين الإبقاء على مراكز الشراء عند السعر الحالي، مع تحديد وقف الخسارة الجديد عند ١١,٤٥ ريال قطري، ورفع الهدف إلى ١١,٦٧ ريال قطري.

المصدر: بلومبرغ، قسم البحوث في QNB للخدمات المالية

## اتصل بنا

سوجاتا ساركار ، CFA, CAIA  
رئيس قسم الأبحاث  
[saugata.sarkar@qnbfs.com.qa](mailto:saugata.sarkar@qnbfs.com.qa)

QNB للخدمات المالية الهاتف: ٦٦٦٦ ٤٤٧٦ (+974)  
[info@qnbfs.com.qa](mailto:info@qnbfs.com.qa)  
الدوحة، قطر

فيببون ماکويريري ، CFA  
محلل أبحاث رئيسي  
[phibion.makuwerere@qnbfs.com.qa](mailto:phibion.makuwerere@qnbfs.com.qa)

شاهان كوشجریان  
محلل أبحاث رئيسي  
[Shahan.keushgerian@qnbfs.com](mailto:Shahan.keushgerian@qnbfs.com)  
[shahan.keushgerian@qnbfs.com.qa](mailto:shahan.keushgerian@qnbfs.com.qa)  
[shahan.keushgerian@qnbfs.com.qa](mailto:shahan.keushgerian@qnbfs.com.qa)

دانا سيف السوايدي  
محللة أبحاث  
[dana.alsowaidi@qnbfs.com.qa](mailto:dana.alsowaidi@qnbfs.com.qa)

روي توماس  
محلل أبحاث رئيسي  
[roy.thomas@qnbfs.com.qa](mailto:roy.thomas@qnbfs.com.qa)

Disclaimer and Copyright Notice: This publication has been prepared by QNB Financial Services Co. W.L.L. ("QNBFS") a wholly-owned subsidiary of Qatar National Bank (Q.P.S.C.). QNBFS is regulated by the Qatar Financial Markets Authority and the Qatar Exchange. Qatar National Bank (Q.P.S.C.) is regulated by the Qatar Central Bank. This publication expresses the views and opinions of QNBFS at a given time only. It is not an offer, promotion or recommendation to buy or sell securities or other investments, nor is it intended to constitute legal, tax, accounting, or financial advice. QNBFS accepts no liability whatsoever for any direct or indirect losses arising from use of this report. Any investment decision should depend on the individual circumstances of the investor and be based on specifically engaged investment advice. We therefore strongly advise potential investors to seek independent professional advice before making any investment decision. Although the information in this report has been obtained from sources that QNBFS believes to be reliable, we have not independently verified such information and it may not be accurate or complete. QNBFS does not make any representations or warranties as to the accuracy and completeness of the information it may contain, and declines any liability in that respect. For reports dealing with Technical Analysis, expressed opinions and/or recommendations may be different or contrary to the opinions/recommendations of QNBFS Fundamental Research as a result of depending solely on the historical technical data (price and volume). QNBFS reserves the right to amend the views and opinions expressed in this publication at any time. It may also express viewpoints or make investment decisions that differ significantly from, or even contradict, the views and opinions included in this report. This report may not be reproduced in whole or in part without permission from QNBFS.