

التقرير الفني اليومي - قطر

١٣ يناير ٢٠٢٥



ملخص مؤشر البورصة القطرية

التحليل

ارتفع مؤشر بورصة قطر بنحو ٧٤ نقطة يوم الاثنين ليغلق فوق مستوى ١١,١٥٠ نقطة. ويقع خط مؤشر القوة النسبية بشكل مريح فوق مستوى ٥٠. ويظل مستوى ١٠,٧٥٠ نقطة دعماً قوياً للمؤشر، فيما تُتَوَقَّع المقاومة حالياً قرب مستوى ١١,٢٩٥ نقطة.

نسبة التغيير	١١ يناير ٢٠٢٥	١٢ يناير ٢٠٢٦
0.67%	11,089	11,163
35.4%	294	398
19.6%	36,498	43,654
-1.8%	112	110
-1.9%	54	53
-10.3%	29	26
10.5%	19	21
0.0%	6	6

المصدر: مؤشر بورصة قطر

توصيات السوق الأسبوعية

الفترة الزمنية	الاتجاه	المستوى الحالي	السعر المستهدف	مستوى الدعم	مستوى المقاومة
(١١ يناير - ١٥ يناير) المدى القصير	←	11,162.54	11,250	10,750	11,295
(٤ يناير - ٣١ يناير) المدى المتوسط	←	11,162.54	11,300	10,200	11,480

توصيات الشركات الأسبوعية

اسم الشركة	السعر الحالي	النظرة	الفترة الزمنية	مستوى الدعم	مستوى المقاومة
قطر لصناعة الألمنيوم	QR1.700	إيجابية	المدى القصير (١١ يناير - ١٥ يناير)	QR1.664	QR1.755
بنك لشا	QR1.860	إيجابية	المدى المتوسط (٤ يناير - ٣١ يناير)	QR1.690	QR2.050

توصيات الشركات اليومية

اسم الشركة	السعر الحالي	النظرة	الفترة الزمنية	مستوى الدعم	مستوى المقاومة
السلام العالمية	QR0.768	إيجابية	يوم واحد	QR0.760	QR0.776
الملاحة	QR11.38	إيجابية	يوم واحد	QR11.25	QR11.51
مجمع شركات المناعي	QR5.211	إيجابية	يوم واحد	QR5.167	QR5.274
ناقلات	QR4.740	إيجابية	يوم واحد	QR4.698	QR4.789

قائمة الأسهم القريبة من المستويات الفنية

الشركات الأقرب إلى مستوى الدعم				
اسم الشركة	رمز التداول	القيمة السوقية (مليون ريال قطري)	السعر	مستوى الدعم
ازدان	ERES	28,169.5	1.06	1.05
مسيعد للبتروكيماويات القابضة	MPHC	14,020.5	1.12	1.11
شركة بلدنا	BLDN	2,789.3	1.30	1.30
الخليج الدولية للخدمات	GISS	4,937.8	2.66	2.65
البنك التجاري	CBQK	18,253.1	4.51	4.50

الشركات الأقرب إلى مستويات المقاومة				
اسم الشركة	رمز التداول	القيمة السوقية (مليون ريال قطري)	السعر	مستوى المقاومة
مصرف الريان	MARK	21,241.2	2.28	2.30
ناقلات	QGTS	26,260.8	4.74	4.78
الكهرباء وماء القطرية	QEWS	17,380.0	15.80	15.80
مجموعة اسثمار القابضة	IGRD	15,722.9	4.20	4.20
مسيعد للبتروكيماويات القابضة	MPHC	14,020.5	1.12	1.15

الشركات ذات مؤشر القوة النسبية أدنى من ٣٠ (بيع مفرط)				
اسم الشركة	رمز التداول	القيمة السوقية (مليون ريال قطري)	السعر	مؤشر القوة النسبية
شركة بلدنا	BLDN	2,789.3	1.30	31.89
ازدان	ERES	28,169.5	1.06	32.86
مسيعد للبتروكيماويات القابضة	MPHC	14,020.5	1.12	36.57
التحويلية	QIMD	1,102.9	2.32	38.28
القطرية الألمانية للمستلزمات الطبية	QGMD	172.3	1.49	38.95

الشركات ذات مؤشر القوة النسبية أعلى من ٧٠ (شراء مفرط)				
اسم الشركة	رمز التداول	القيمة السوقية (مليون ريال قطري)	السعر	مؤشر القوة النسبية
البنك التجاري	CBQK	18,253.1	4.51	73.65
قطر لصناعة الألمنيوم	QAMC	9,525.3	1.71	73.39
زاد القابضة	ZHCD	4,078.5	14.19	73.15
الكهرباء وماء القطرية	QEWS	17,380.0	15.80	67.50
قطر للتأمين	QATI	6,836.0	2.09	66.60

مؤشر بورصة قطر – الرسوم البيانية الفنية

التحليل اليومي

واصل مؤشر بورصة قطر مكاسبه في جلسة أمس وتقدّم أكثر فوق الحدّ العلوي لنطاقات بولينجر. ويأتي هذا التحرك الصاعد بعد اختراق المؤشر الحدّ العلوي لخط اتجاه القناة خلال الأيام الماضية، ما يعزّز الاتجاه الإيجابي. كما تمكّن المؤشر من الإغلاق فوق مستوى ١١,١٥٠ نقطة، ما يشير إلى إمكانية مواصلة الارتفاع. وفي المقابل، تتمثل المقاومة التالية قرب مستوى ١١,٣٠٠ نقطة، فيما قد يؤدي أي ضعف دون مستوى ١١,١٤٠ نقطة إلى إعادة اختبار مستوى ١١,١٠٠ نقطة.



المصدر: بلومبرغ، قسم البحوث في QNB للخدمات المالية

التحليل الأسبوعي

تمكّن المؤشر من تحقيق مكاسب خلال الأسبوع الماضي وأغلق أعلى بقليل من نطاق التماسك. كما دافع عن متوسط ٥٠ أسبوعاً، المتواجد حالياً قرب مستوى ١٠,٧٦٠ نقطة، ونجح في اختراق متوسط ٢٠٠ أسبوعاً عند نحو ١٠,٩٢٠ نقطة، ما يعكس إشارات إيجابية. إلا أنّ المؤشر يحتاج إلى الثبات فوق مستوى ١١,٠٥٠ نقطة لاجتذاب مزيد من اهتمام الشراء، الأمر الذي قد يدفعه للصعود نحو مستوى ١١,٢٥٠ نقطة. وعلى الجانب السلبي، فإن أي ضعف مستمر دون متوسط ٢٠٠ أسبوعاً قد يعيد المؤشر للتراجع نحو مستوى ١٠,٧٦٠ نقطة.



المصدر: بلومبرغ، قسم البحوث في QNB للخدمات المالية

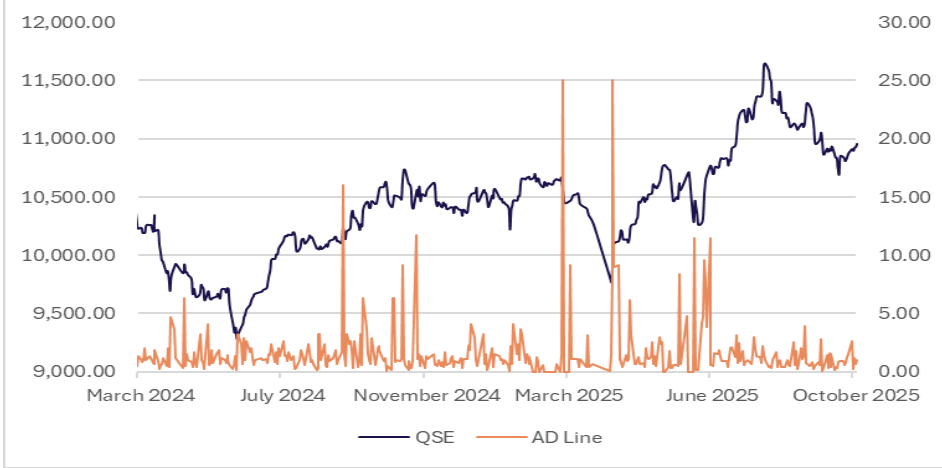
التحليل الشهري

تمكّن مؤشر بورصة قطر من الارتداد والحفاظ على تداوله فوق المتوسط الأوساط لنطاقات بولينجر، وذلك بعد فترة من التصحيح خلال الأشهر الماضية. إلا أنّ المؤشر يحتاج إلى التحرك فوق متوسط ٥٠ أسبوعاً، المتواجد حالياً قرب مستوى ١١,٠٠٠ نقطة، لإظهار أي متابعة شرائية واضحة. وفي الوقت نفسه، يتداول المؤشر قرب مستوى دعم المتوسط الأوساط لنطاقات بولينجر عند نحو ١٠,٥٣٠ نقطة، حيث إن أي ضعف مستمر دون هذا المستوى قد يدفع المؤشر لمزيد من التراجع لاختبار متوسط ١٠٠ أسبوعاً قرب مستوى ١٠,٤٣٠ نقطة. وعلى الجانب الآخر، فإن اختراق متوسط ٥٠ أسبوعاً قد يُحرّك اهتمام الشراء ويدفع المؤشر لاختبار مستوى ١١,٢٥٠ نقطة.



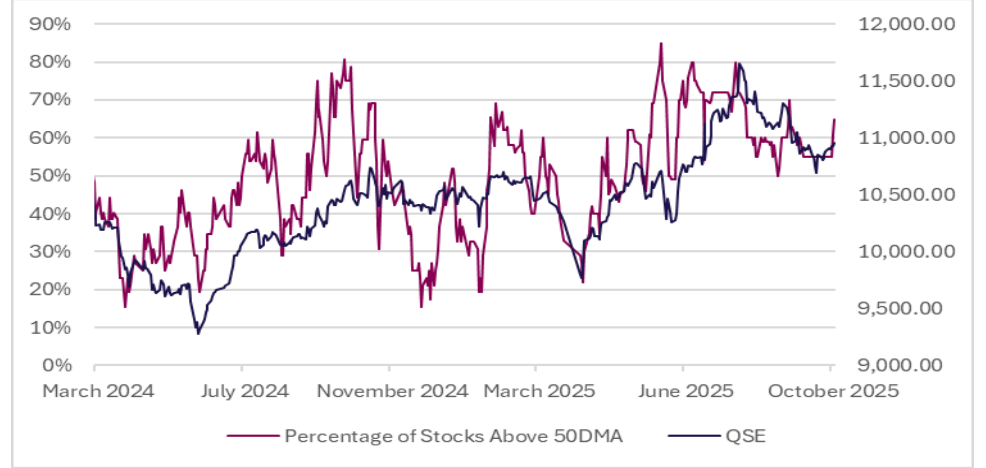
المصدر: بلومبرغ، قسم البحوث في QNB للخدمات المالية

خط التقدم/التراجع



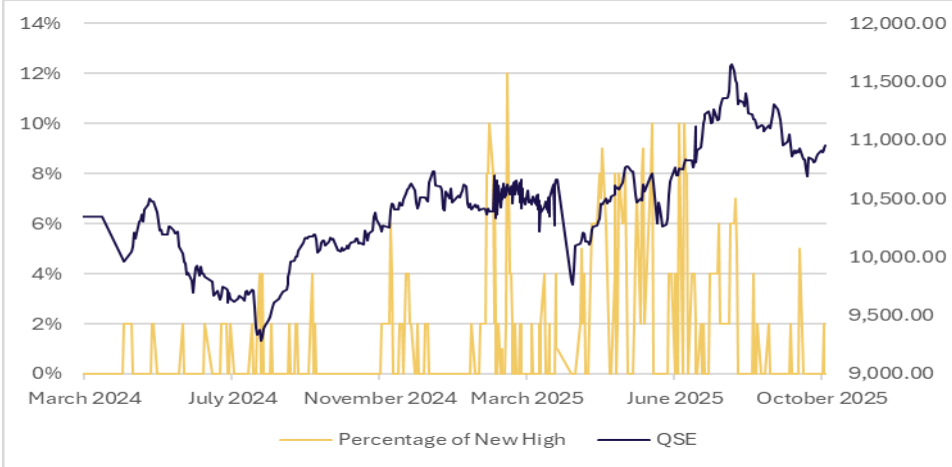
المصدر: بلومبرغ، قسم البحوث في QNB للخدمات المالية

نسبة الأسهم فوق المتوسط المتحرك لـ ٥٠ يوم



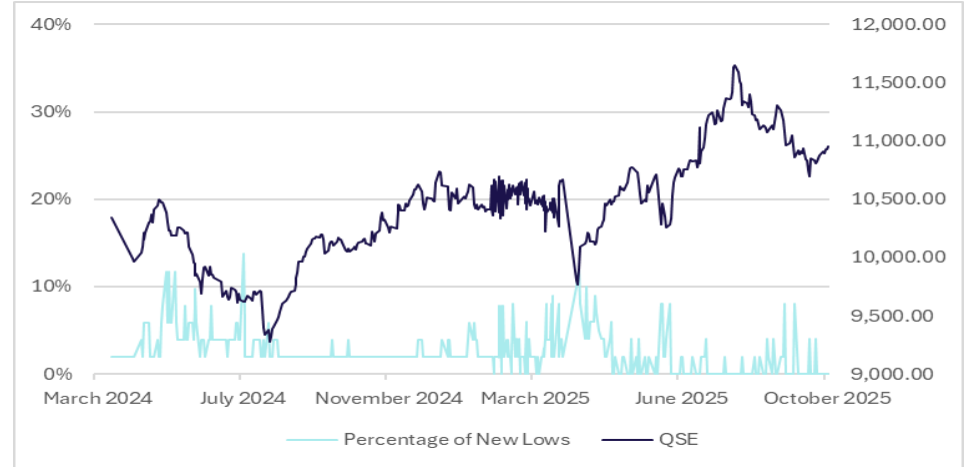
المصدر: بلومبرغ، قسم البحوث في QNB للخدمات المالية

نسبة الأسهم التي حققت أعلى مستوياتها إلى إجمالي السوق



المصدر: بلومبرغ، قسم البحوث في QNB للخدمات المالية

نسبة الأسهم التي حققت أدنى مستوياتها إلى إجمالي السوق



المصدر: بلومبرغ، قسم البحوث في QNB للخدمات المالية

توصيات الشركات اليومية

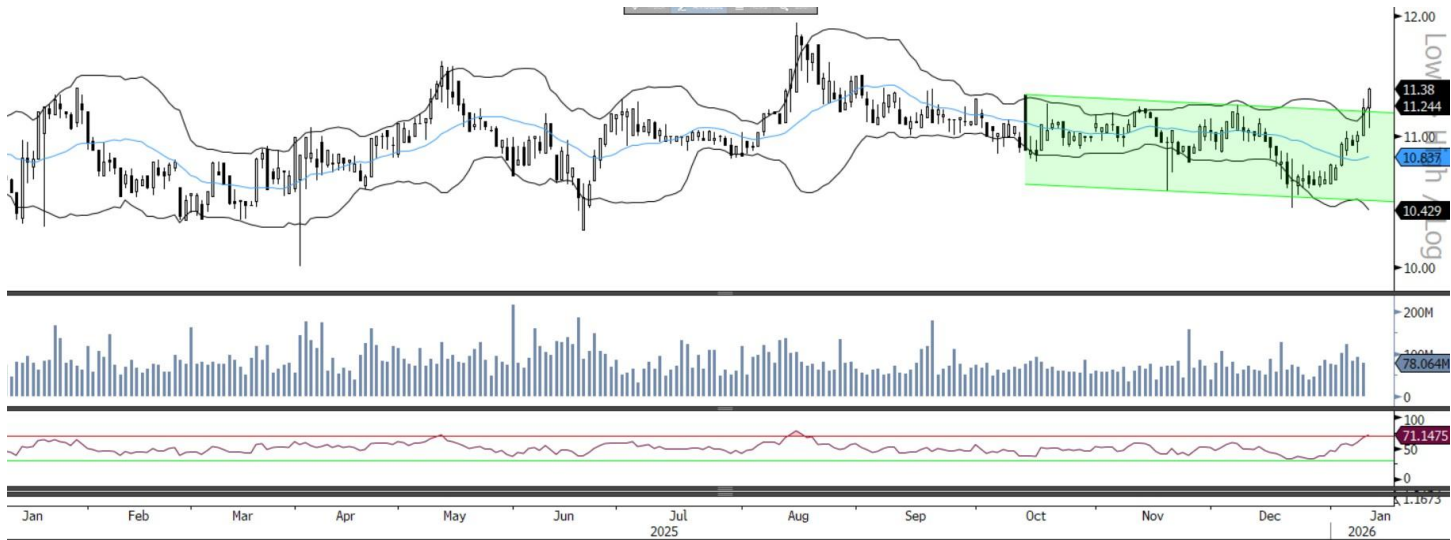
السلام العالمية



على الرسم البياني اليومي، واصل السهم مكاسبه في جلسة أمس وتقدّم أكثر فوق الحدّ العلوي لنطاقات بولينجر، ما يشير إلى استمرار الزخم الصاعد. ويقع خطّ مؤشر القوة النسبية في منطقة الشراء. ويمكن للمتداولين الإبقاء على مراكز الشراء عند المستويات الحالية، مع إمكانية تعزيز المراكز أعلى مستوى ٠,٧٧٠ ريال قطري لاكتساب زخم إضافي، وتحديد وقف خسارة جديد عند مستوى ٠,٧٦٠ ريال قطري وهدف مُعدّل عند مستوى ٠,٧٧٦ ريال قطري.

المصدر: بلومبرغ، قسم البحوث في QNB للخدمات المالية

الملاحة



على الرسم البياني اليومي، واصل السهم تحركه الصاعد وتقدّم أكثر فوق الحدّ العلوي لنطاقات بولينجر ومنطقة القناة السعرية، ما يشير إلى استمرار الارتداد الإيجابي. ويقع خطّ مؤشر القوة النسبية في المنطقة الصاعدة. ويمكن للمتداولين الإبقاء على مراكز الشراء عند المستويات الحالية، مع إمكانية تعزيز المراكز أعلى مستوى ١١,٤٠ ريال قطري، وهدف مُعدّل عند مستوى ١١,٥١ ريال قطري ووقف خسارة جديد عند مستوى ١١,٢٥ ريال قطري.

المصدر: بلومبرغ، قسم البحوث في QNB للخدمات المالية

توصيات الشركات الأسبوعية

قطر لصناعة الألمنيوم



على الرسوم البيانية الأسبوعية، يواصل السهم تحركه الصاعد خلال الأسابيع الماضية، وتمكّن من تسجيل أعلى مستوى له خلال ٥٢ أسبوعاً مع الإغلاق فوق الحدّ العلوي لنطاقات بولينجر، ما يعكس قوة واضحة في الأداء. كما تشير جميع المتوسطات المتحركة إلى اتجاه صاعد، ما يدعم استمرار الزخم الإيجابي للسهم. ويقع مؤشر القوة النسبية الأسبوعي في منطقة الشراء. ويمكن للمتداولين شراء السهم عند المستويات الحالية أو عند أي تراجع، مع هدف عند مستوى ١,٧٥٥ ريال قطري ووقف خسارة عند مستوى ١,٦٦٤ ريال قطري.

المصدر: بلومبرغ، قسم البحوث في QNB للخدمات المالية

بنك لشا



على الرسوم البيانية الشهرية، تمكّن السهم من الإغلاق فوق خط التماسك الهابط بعد موجة تصحيح استمرت خلال الأشهر الماضية، ما يشير إلى إمكانية تسارع الزخم الصاعد. كما يتداول السهم فوق متوسطاته المتحركة، ويبدو مهياً لمواصلة الارتفاع باتجاه الحدّ العلوي لنطاقات بولينجر. ويقع خطّ مؤشر القوة النسبية بشكل مريح فوق مستوى ٥٠ وفي المنطقة الإيجابية. ويمكن للمستثمرين النظر في شراء السهم أعلى مستوى ١,٩٢٥ ريال قطري لاكتساب الزخم، مع وقف خسارة عند مستوى ١,٦٩٠ ريال قطري وهدف أولي عند مستوى ١,٩٩٠ ريال قطري، يليه مستوى ٢,٠٥٠ ريال قطري.

المصدر: بلومبرغ، قسم البحوث في QNB للخدمات المالية

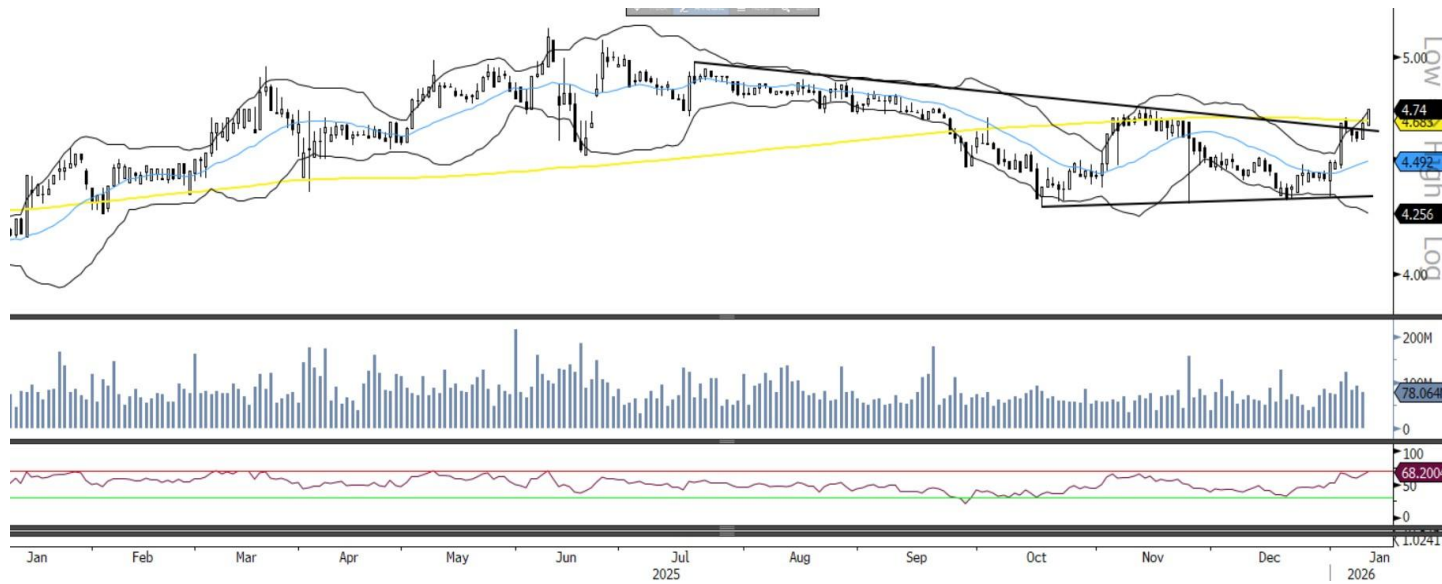
مجمع شركات المناعي - المدى القصير



على الرسم البياني اليومي، وبعد موجة تصحيح طفيفة استمرت لعدة أيام، ارتدَّ السهم بقوة وتمكّن من اختراق متوسط ١٠٠ يوم إلى جانب الحدّ العلوي لنطاقات بولينجر دفعةً واحدة، ما يشير إلى احتمالية تحرك صاعد. ويقع خطّ مؤشر القوة النسبية في المنطقة الإيجابية. ويمكن للمتداولين شراء السهم أعلى مستوى ٥,٢٢٨ ريال قطري لاكتساب الزخم، مع هدف عند مستوى ٥,٢٧٤ ريال قطري ووقف خسارة عند مستوى ٥,١٦٧ ريال قطري.

المصدر: بلومبرغ، قسم البحوث في QNB للخدمات المالية

ناقلات - المدى المتوسط



على الرسم البياني اليومي، واصل السهم مكاسبه وتقدّم فوق الحدّ العلوي لنطاقات بولينجر، إلى جانب اختراق متوسط ٢٠٠ يوم دفعةً واحدة، مُشكلاً شمعة ماروبوزو صاعدة، ما يشير إلى إمكانية استمرار الصعود. ويُظهر خطّ مؤشر القوة النسبية قوة واضحة. ويمكن للمتداولين الإبقاء على مراكز الشراء عند المستويات الحالية، مع إمكانية تعزيز المراكز أعلى مستوى ٤,٧٥٠ ريال قطري لاكتساب زخم إضافي، وتحديد وقف خسارة جديد عند مستوى ٤,٦٩٨ ريال قطري وهدف مُعدّل عند مستوى ٤,٧٨٩ ريال قطري.

المصدر: بلومبرغ، قسم البحوث في QNB للخدمات المالية

اتصل بنا

سوجاتا ساركار ، CFA, CAIA
رئيس قسم الأبحاث
saugata.sarkar@qnbfs.com.qa

QNB للخدمات المالية الهاتف: ٦٦٦٦ ٤٤٧٦ (+974)
info@qnbfs.com.qa
الدوحة، قطر

فيبيون ماکويريري ، CFA
محلل أبحاث رئيسي
phibion.makuwerere@qnbfs.com.qa

شاهان كوشجريان
محلل أبحاث رئيسي
Shahan.keushgerian@qnbfs.com
shahan.keushgerian@qnbfs.com.qa
shahan.keushgerian@qnbfs.com.qa

دانا سيف السوايدي
محللة أبحاث
dana.alsowaidi@qnbfs.com.qa

روي توماس
محلل أبحاث رئيسي
roy.thomas@qnbfs.com.qa

Disclaimer and Copyright Notice: This publication has been prepared by QNB Financial Services Co. W.L.L. ("QNBFS") a wholly-owned subsidiary of Qatar National Bank (Q.P.S.C.). QNBFS is regulated by the Qatar Financial Markets Authority and the Qatar Exchange. Qatar National Bank (Q.P.S.C.) is regulated by the Qatar Central Bank. This publication expresses the views and opinions of QNBFS at a given time only. It is not an offer, promotion or recommendation to buy or sell securities or other investments, nor is it intended to constitute legal, tax, accounting, or financial advice. QNBFS accepts no liability whatsoever for any direct or indirect losses arising from use of this report. Any investment decision should depend on the individual circumstances of the investor and be based on specifically engaged investment advice. We therefore strongly advise potential investors to seek independent professional advice before making any investment decision. Although the information in this report has been obtained from sources that QNBFS believes to be reliable, we have not independently verified such information and it may not be accurate or complete. QNBFS does not make any representations or warranties as to the accuracy and completeness of the information it may contain, and declines any liability in that respect. For reports dealing with Technical Analysis, expressed opinions and/or recommendations may be different or contrary to the opinions/recommendations of QNBFS Fundamental Research as a result of depending solely on the historical technical data (price and volume). QNBFS reserves the right to amend the views and opinions expressed in this publication at any time. It may also express viewpoints or make investment decisions that differ significantly from, or even contradict, the views and opinions included in this report. This report may not be reproduced in whole or in part without permission from QNBFS.