



التقرير الفني اليومي - قطر

١٢ مايو ٢٠٢٦



ملخص مؤشر البورصة القطرية
التحليل

تراجع مؤشر بورصة قطر بنحو ٣٢ نقطة ليغلق دون مستوى ١٠,٦٥٠ نقطة في جلسة يوم الإثنين. ويواصل مؤشر القوة النسبية التداول أعلى مستوى ٥٠، ما يعكس استمرار الزخم الإيجابي. ويُعد مستوى ١٠,٥٥٠ نقطة دعماً رئيسياً للمؤشر في المرحلة الحالية، فيما تظهر مستويات مقاومة متوقعة قرب ١٠,٩٠٠ نقطة.

نسبة التغير	١٠ مايو ٢٠٢٦	١١ مايو ٢٠٢٦
-0.31%	10,664	10,631
58.47%	301	477
40.04%	18,789	26,312
12.06%	141	158
1.89%	53	54
4.76%	21	22
16.67%	24	28
-50.00%	8	4

المصدر: مؤشر بورصة قطر

توصيات السوق الأسبوعية

الفترة الزمنية	الاتجاه	المستوى الحالي	السعر المستهدف	مستوى الدعم	مستوى المقاومة
(١٠ مايو - ١٦ مايو) المدى القصير	←	10,631.25	10,850	10,550	10,900
(٣ مايو - ٣١ مايو) المدى المتوسط	←	10,631.25	10,900	10,300	11,300

توصيات الشركات الأسبوعية

اسم الشركة	السعر الحالي	النظرة	الفترة الزمنية	مستوى الدعم	مستوى المقاومة
قطر لصناعة الألمنيوم	QR1.707	إيجابية	المدى القصير (١٠ مايو - ١٦ مايو)	QR1.658	QR1.770
القطرية العامة للتأمين واعدة التأمين	QR1.800	إيجابية	المدى المتوسط (٣ مايو - ٣١ مايو)	QR1.672	QR1.965

توصيات الشركات اليومية

اسم الشركة	السعر الحالي	النظرة	الفترة الزمنية	مستوى الدعم	مستوى المقاومة
قطر لصناعة الألمنيوم	QR1.730	إيجابية	يوم واحد	QR1.714	QR1.748
قطر وعمان للاستثمار	QR0.847	إيجابية	يوم واحد	QR0.838	QR0.856
الخليج الدولية للخدمات	QR2.196	إيجابية	يوم واحد	QR2.175	QR2.217
ميزة	QR3.411	إيجابية	يوم واحد	QR3.384	QR3.448

قائمة الأسهم القريبة من المستويات الفنية

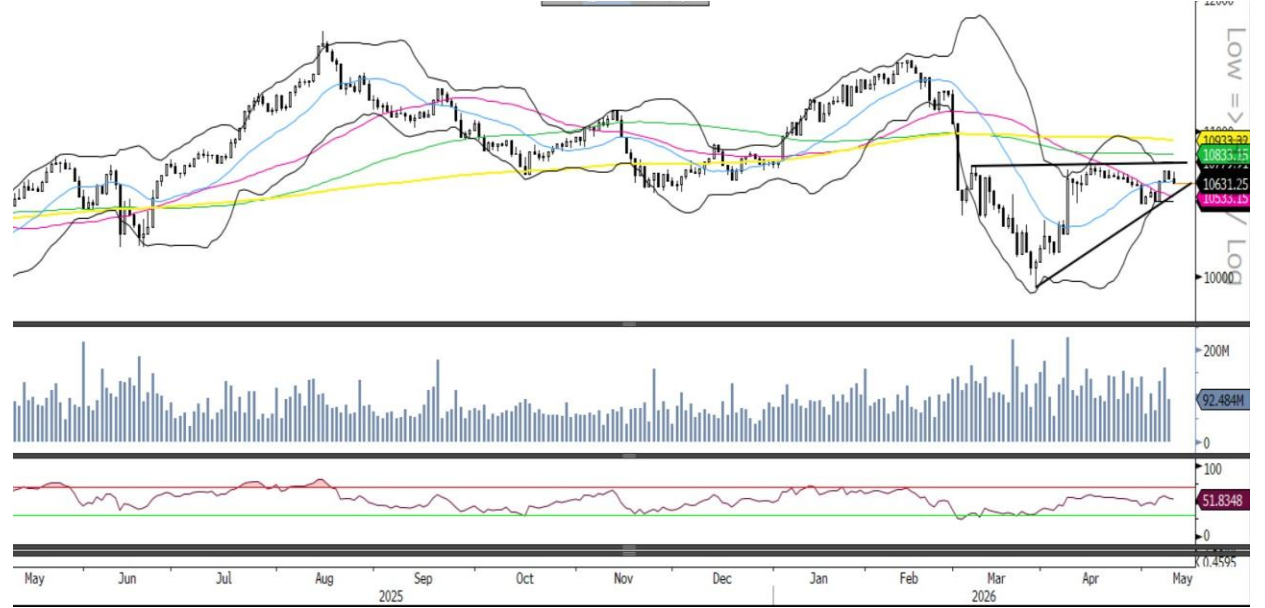
الشركات الأقرب إلى مستوى الدعم					الشركات الأقرب إلى مستويات المقاومة				
اسم الشركة	رمز التداول	القيمة السوقية (مليون ريال قطري)	السعر	مستوى الدعم	اسم الشركة	رمز التداول	القيمة السوقية (مليون ريال قطري)	السعر	مستوى المقاومة
قطر للتأمين	QNBK	163,484.8	17.700	17.692	قطر لصناعة الألمنيوم	QAMC	9,653.6	1.730	1.734
مصرف الريان	MARK	20,181.0	2.170	2.167	بروة	BRES	9,261.2	2.380	2.385
نقلات	QGTS	24,371.6	4.399	4.399	مسيعد للبتروكيماويات القابضة	MPHC	15,075.8	1.200	1.207
البنك التجاري	CBQK	17,427.5	4.306	4.302	شركة بلندا	BLDN	2,864.4	1.336	1.342
ازدان	ERES	23,448.1	0.884	0.880	ازدان	ERES	23,448.1	0.884	0.895

الشركات ذات مؤشر القوة النسبية أدنى من ٣٠ (بيع مفرط)					الشركات ذات مؤشر القوة النسبية أعلى من ٧٠ (شراء مفرط)				
اسم الشركة	رمز التداول	القيمة السوقية (مليون ريال قطري)	السعر	مؤشر القوة النسبية	اسم الشركة	رمز التداول	القيمة السوقية (مليون ريال قطري)	السعر	مؤشر القوة النسبية
مقدام	MKDM	397.8	2.340	26.78	مجموعة اسثمار القابضة	IGRD	18,979.8	4.224	80.04
بنك الدوحة	DHBK	8,262.7	2.665	30.58	فودافون	VFQS	11,222.7	2.655	75.81
أعمال	AHCS	4,844.7	0.769	43.96	قطر لصناعة الألمنيوم	QAMC	9,653.6	1.730	75.76
المتحدة للتنمية	UDCD	3,027.4	0.855	44.19	صناعات قطر	QOIS	152.5	0.847	73.25
البنك الأهلي	ABQK	9,946.9	3.899	44.73	دلالة للوساطة والاستثمار القابضة	DBIS	228.5	1.200	72.36

مؤشر بورصة قطر – الرسوم البيانية الفنية

التحليل اليومي

ترجع مؤشر بورصة قطر لليوم الثاني على التوالي بضغط من عمليات جني الأرباح. كما أغلق المؤشر دون الحد الأوسط من نطاق بولينجر قرب مستوى ١٠,٦٥٠ نقطة. إلا أن المؤشر لا يزال يتداول أعلى متوسطه المتحرك لـ ٥ يوماً قرب مستوى ١٠,٥٣٠ نقطة، ما يُبقي فرص الارتداد قائمة. وفي المقابل، يحتاج المؤشر إلى استعادة التداول أعلى الحد الأوسط من نطاق بولينجر لاختبار مستوى ١٠,٧٢٠ نقطة. أما في حال الفشل في تجاوز مستوى ١٠,٦٥٠ نقطة، فقد يتعرض المؤشر لمزيد من التراجع. وعلى الجانب السفلي، يُعد مستوى ١٠,٦٠٠ نقطة دعماً مباشراً للمؤشر.



المصدر: بلومبرغ، قسم البحوث في QNB للخدمات المالية

التحليل الأسبوعي

ارتدّ مؤشر بورصة قطر بعد أسبوعين متتاليين من التراجع، كما كوّن شمعة "ماروبوزو" صاعدة وحافظ على التداول أعلى المتوسط المتحرك لـ ١٠ أسبوع قرب مستوى ١٠,٦٠٠ نقطة، ما يعكس إشارات إيجابية على تحسّن الزخم. ورغم ذلك، فشل المؤشر في الإغلاق أعلى المتوسط المتحرك لـ ٢٠ أسبوع قرب مستوى ١٠,٧٥٠ نقطة، ويظل الثبات أعلى هذا المستوى ضرورياً لمواصلة الصعود باتجاه المتوسط المتحرك لـ ٥٠ أسبوع قرب مستوى ١٠,٩٠٠ نقطة. أما في حال الفشل في تجاوز مستوى ١٠,٧٥٠ نقطة، فقد يعاود المؤشر اختبار مستوى ١٠,٦٠٠ نقطة.



المصدر: بلومبرغ، قسم البحوث في QNB للخدمات المالية

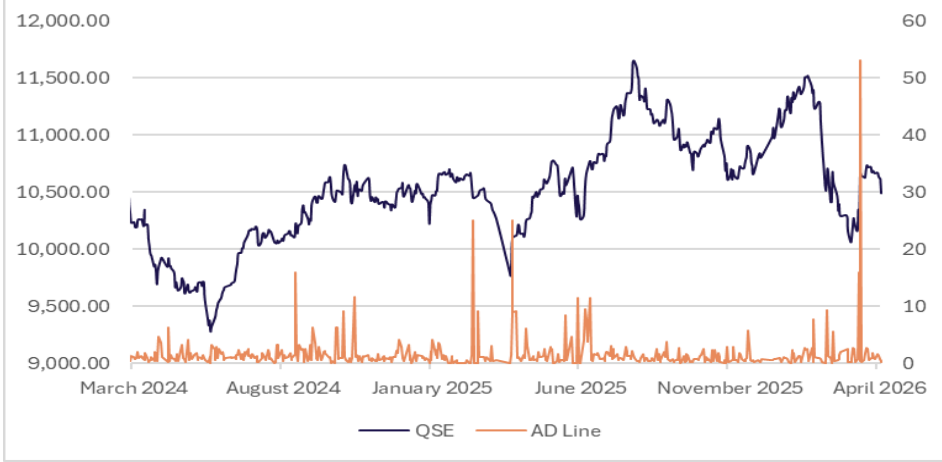
التحليل الشهري

تمكّن مؤشر بورصة قطر من التماسك فوق الحد السفلي لقناة الاتجاه وأغلق أعلى منه، مع تكوين شمعة يومية داخلية إيجابية، ما يشير إلى بوادر توقف في الاتجاه الهابط. كما نجح المؤشر في الحفاظ على التداول فوق المتوسط المتحرك لـ ٢٠ أسبوع، والذي يقع حالياً قرب مستوى ١٠,٠٥٠، في إشارة إيجابية. ومع ذلك، يحتاج المؤشر إلى الثبات فوق المتوسط المتحرك لـ ١٠ أسبوع عند حوالي ١٠,٥٥٠ لمواصلة الارتفاع نحو المتوسط المتحرك لـ ٥٠ أسبوعاً بالقرب من ١٠,٩٠٠. وعلى الجانب الآخر، فإن أي ضعف مستدام دون المتوسط المتحرك لـ ٢٠ أسبوع قد يدفع المؤشر لاختبار مستوى ٩,٩٥٠.



المصدر: بلومبرغ، قسم البحوث في QNB للخدمات المالية

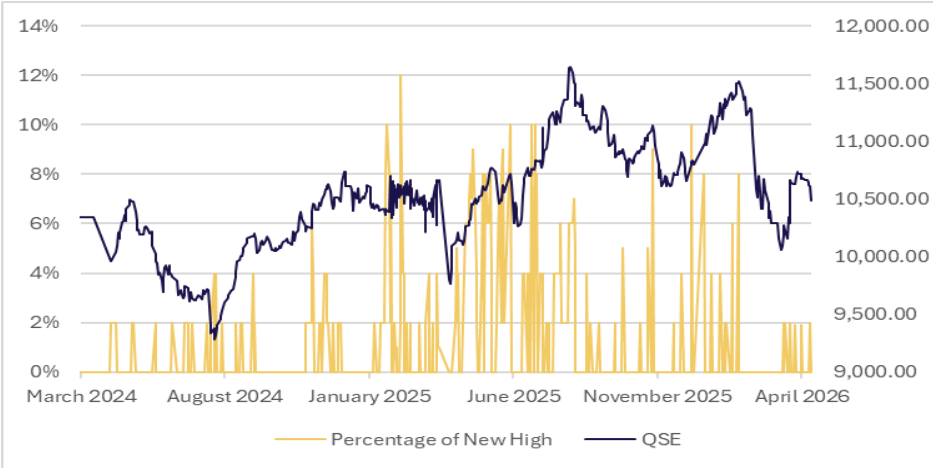
خط التقدم/التراجع



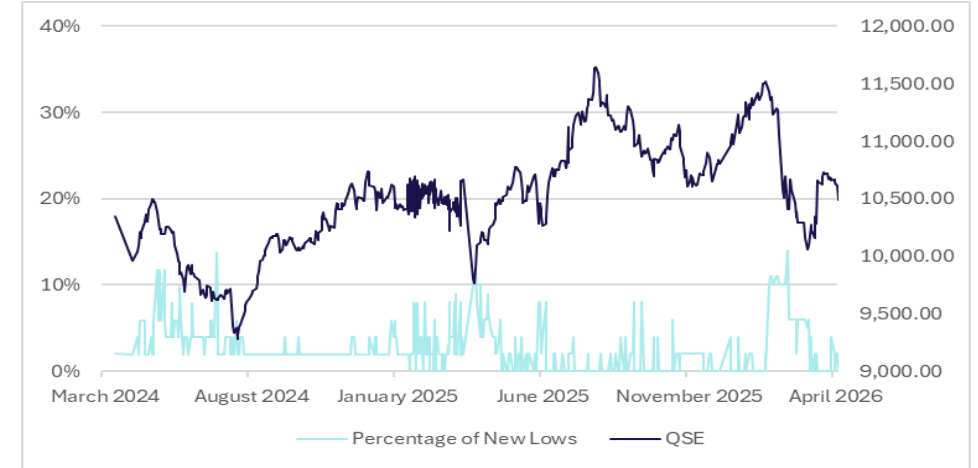
نسبة الأسهم فوق المتوسط المتحرك لـ ٥٠ يوم



نسبة الأسهم التي حققت أعلى مستوياتها إلى إجمالي السوق

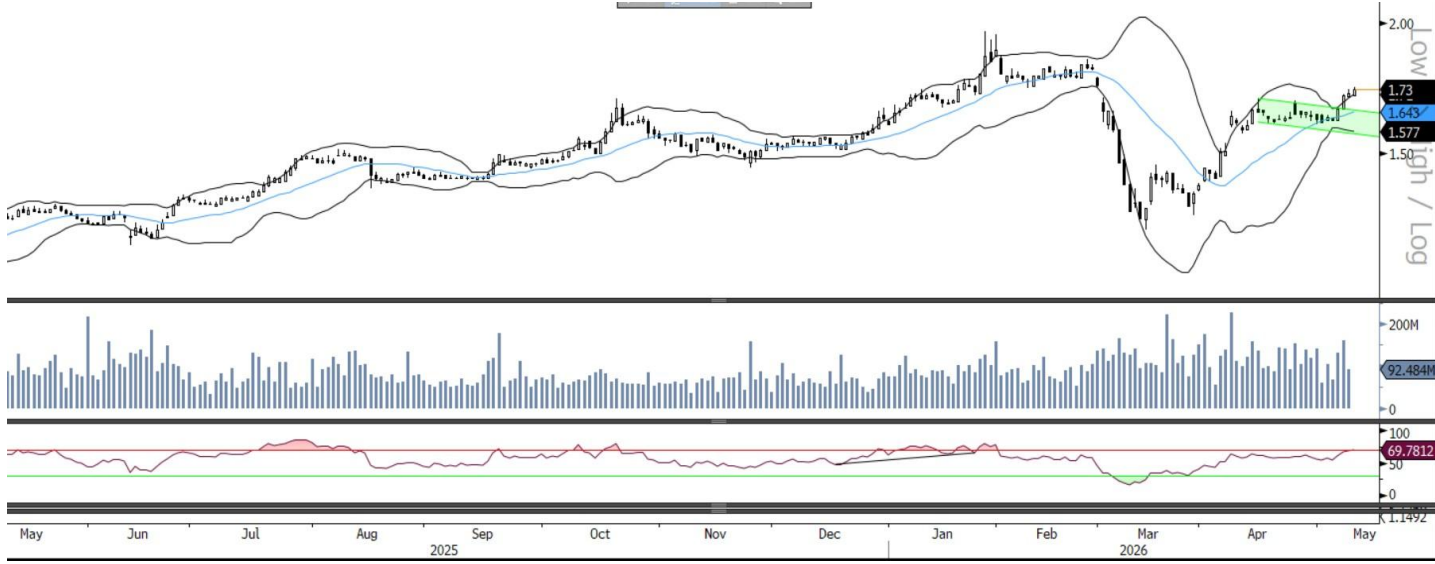


نسبة الأسهم التي حققت أدنى مستوياتها إلى إجمالي السوق



توصيات الشركات اليومية

قطر لصناعة الألمنيوم



واصل السهم مكاسبه وأغلق أعلى الحد العلوي من نطاق بولينجر لليوم الثالث على التوالي، ما يشير إلى استمرار الزخم الصاعد واحتمالية مواصلة الارتفاع. كما يُظهر مؤشر القوة النسبية قوة إيجابية داعمة لهذا الاتجاه. ويمكن للمتداولين الاستمرار بالاحتفاظ بالمراكز الحالية، مع تعديل الهدف إلى مستوى ١,٧٤٨ ريال، ورفع مستوى وقف الخسارة إلى ١,٧١٤ ريال.

المصدر: بلومبرغ، قسم البحث في QNB للخدمات المالية

قطر وعمان للاستثمار



قفز السهم لمستويات أعلى فوق الحد العلوي من نطاق بولينجر، كما اخترق متوسطه المتحرك لـ ١٠٠ يوم مع تكوين شمعة إيجابية، ما يشير إلى إمكانية استمرار الزخم الصاعد. كما يتحرك مؤشر القوة النسبية ضمن المنطقة الإيجابية. ويمكن للمتداولين الاستمرار بالاحتفاظ بالمراكز الحالية، مع تعديل الهدف إلى مستوى ٠,٨٥٦ ريال، ورفع مستوى وقف الخسارة إلى ٠,٨٣٨ ريال.

المصدر: بلومبرغ، قسم البحث في QNB للخدمات المالية

توصيات الشركات الأسبوعية

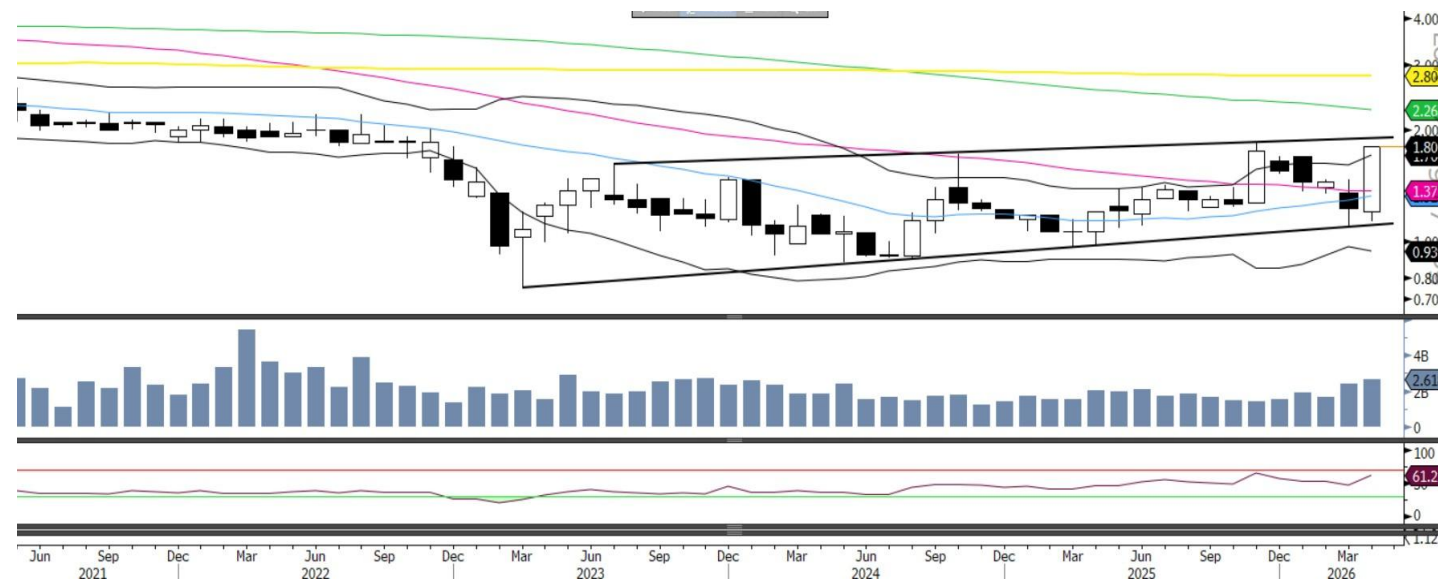
قطر لصناعة الألمنيوم



على الرسوم البيانية الأسبوعية، يواصل السهم تحركه الصاعد منذ عدة أسابيع، مع حفاظه على التداول أعلى المتوسط الأوساط لنطاقات بولينجر واقتربه من منطقة إغلاق الفجوة السعرية التي تركها سابقاً، ما يعكس استمرار القوة الإيجابية في الأداء. كما يتداول السهم أعلى جميع المتوسطات المتحركة، ما يدعم احتمالية مواصلة التحرك الصاعد. ويظهر مؤشر القوة النسبية إشارات إيجابية تدعم هذه النظرة المتفائلة. يمكن للمتداولين النظر في الشراء فوق مستوى ١,٧١٨ ريال قطري، مع وضع مستوى إيقاف الخسارة عند ١,٦٥٨ ريال قطري، واستهداف مستوى ١,٧٧٠ ريال قطري.

المصدر: بلومبرغ، قسم البحوث في QNB للخدمات المالية

القطرية العامة للتأمين وإعادة التأمين



على الرسوم البيانية الشهرية، ظل السهم يتحرك داخل نطاق القناة خلال الأشهر الماضية، إلا أنه تمكّن من الإغلاق أعلى المتوسط المتحرك لـ ٥٠ شهراً بالتزامن مع تجاوزه الحد العلوي لنطاقات بولينجر، ما يعكس مؤشرات على احتمال حدوث اختراق صاعد. كما شهد السهم ارتفاعاً في أحجام التداول، وهو ما يُعد إشارة إيجابية. ويظهر مؤشر القوة النسبية أيضاً قوة في الأداء أعلى مستوى ٥٠، ما يدعم النظرة المتفائلة. يمكن للمستثمرين النظر في شراء السهم فوق مستوى ١,٨٥٥ ريال قطري لتأكيد الاختراق، مع وضع مستوى إيقاف الخسارة عند ١,٦٧٢ ريال قطري، واستهداف مستوى ١,٩٦٥ ريال قطري.

المصدر: بلومبرغ، قسم البحوث في QNB للخدمات المالية

الخليج الدولية للخدمات - المدى القصير



واصل السهم مكاسبه وتحرك أعلى الحد الأوسط من نطاق بولينجر، كما اخترق متوسطه المتحرك لـ ٥٠ يوماً بعد عدة جلسات من التماسك دونه، ما يشير إلى إمكانية مواصلة الارتفاع. كما يتحرك مؤشر القوة النسبية ضمن منطقة الشراء. ويمكن للمتداولين الاحتفاظ بالمراكز الحالية، مع تعديل الهدف إلى مستوى ٢,٢١٧ ريال، ورفع مستوى وقف الخسارة إلى ٢,١٧٥ ريال.

المصدر: بلومبرغ، قسم البحوث في QNB للخدمات المالية

ميزة - المدى المتوسط



قفز السهم وأغلق أعلى الحد الأوسط من نطاق بولينجر مع تكوين شمعة إيجابية طويلة، وذلك بعد موجة تصحيح شهدتها خلال الأيام الماضية، ما يشير إلى احتمالية استمرار الارتداد الصاعد. كما يتحرك مؤشر القوة النسبية ضمن المنطقة الإيجابية. ويمكن للمتداولين بدء مراكز شراء أعلى مستوى ٣,٤٢٩ ريال، لاستهداف مستوى ٣,٤٤٨ ريال، مع وضع وقف خسارة عند ٣,٣٨٤ ريال.

المصدر: بلومبرغ، قسم البحوث في QNB للخدمات المالية

اتصل بنا

سوجاتا ساركار ، CFA, CAIA
رئيس قسم الأبحاث
saugata.sarkar@qnbfs.com.qa

QNB للخدمات المالية الهاتف: ٦٦٦٦ ٤٤٧٦ (+974)
info@qnbfs.com.qa
الدوحة، قطر

فيبيون ماکويريري ، CFA
محلل أبحاث رئيسي
phibion.makuwerere@qnbfs.com.qa

شاهان كوشجريان
محلل أبحاث رئيسي
Shahan.keushgerian@qnbfs.com
shahan.keushgerian@qnbfs.com.qa
shahan.keushgerian@qnbfs.com.qa

دانا سيف السوايدي
محللة أبحاث
dana.alsowaidi@qnbfs.com.qa

روي توماس
محلل أبحاث رئيسي
roy.thomas@qnbfs.com.qa

Disclaimer and Copyright Notice: This publication has been prepared by QNB Financial Services Co. W.L.L. ("QNBFS") a wholly-owned subsidiary of Qatar National Bank (Q.P.S.C.). QNBFS is regulated by the Qatar Financial Markets Authority and the Qatar Exchange. Qatar National Bank (Q.P.S.C.) is regulated by the Qatar Central Bank. This publication expresses the views and opinions of QNBFS at a given time only. It is not an offer, promotion or recommendation to buy or sell securities or other investments, nor is it intended to constitute legal, tax, accounting, or financial advice. QNBFS accepts no liability whatsoever for any direct or indirect losses arising from use of this report. Any investment decision should depend on the individual circumstances of the investor and be based on specifically engaged investment advice. We therefore strongly advise potential investors to seek independent professional advice before making any investment decision. Although the information in this report has been obtained from sources that QNBFS believes to be reliable, we have not independently verified such information and it may not be accurate or complete. QNBFS does not make any representations or warranties as to the accuracy and completeness of the information it may contain, and declines any liability in that respect. For reports dealing with Technical Analysis, expressed opinions and/or recommendations may be different or contrary to the opinions/recommendations of QNBFS Fundamental Research as a result of depending solely on the historical technical data (price and volume). QNBFS reserves the right to amend the views and opinions expressed in this publication at any time. It may also express viewpoints or make investment decisions that differ significantly from, or even contradict, the views and opinions included in this report. This report may not be reproduced in whole or in part without permission from QNBFS.