

التقرير الفني اليومي - قطر

12 فبراير 2025



ملخص مؤشر البورصة القطرية

نسبة التغير	٩ فبراير ٢٠٢٥	١٠ فبراير ٢٠٢٥	
0.4%	10,584	10,629	المؤشر
61%	220	355	القيمة (مليون ريال قطري)
76%	7,262	12,779	التداولات
21%	97	117	أحجام التداول (بالآلاف)
0%	52	52	الأسهم المتداولة
83%	18	33	الأسهم المرتفعة
-50%	32	16	الأسهم المتراجعة
50%	2	3	الأسهم الثابتة

المصدر: مؤشر بورصة قطر

التحليل

ارتفع مؤشر بورصة قطر بنسبة ٠,٤٣% . تمكن المؤشر من الثبات عند مستوى الدعم للحد الأوسط من نطاق بولينجر وارتد صعوداً. يقع مستوى المقاومة بالقرب من ١٠,٨٠٠، في حين يتمركز مستوى الدعم عند ١٠,٤٠٠.

توصيات السوق الأسبوعية

الفترة الزمنية	الاتجاه	المستوى الحالي	السعر المستهدف	مستوى الدعم	مستوى المقاومة
(06 فبراير - 13 فبراير) المدى القصير	↑	10,657.44	10,800	10,390	10,830
(06 فبراير - 06 مارس) المدى المتوسط	↑	10,464.15	11,000	10,150	11,130

توصيات الشركات الأسبوعية

اسم الشركة	السعر الحالي	النظرة	الفترة الزمنية	مستوى الدعم	مستوى المقاومة
بنك نخان	QR3.728	إيجابية	المدى القصير (06 فبراير - 13 فبراير)	QR3.650	QR3.770
بنك قطر الإسلامي	QR10.75	إيجابية	المدى المتوسط (06 فبراير - 27 فبراير)	QR10.30	QR11.50

توصيات الشركات اليومية

اسم الشركة	السعر الحالي	النظرة	الفترة الزمنية	مستوى الدعم	مستوى المقاومة
مجمع شركات المناعي	QR3.714	إيجابية	يوم واحد	QR3.675	QR3.750
أوريدو	QR12.89	إيجابية	يوم واحد	QR12.70	QR12.95
شركة زاد القابضة	QR15.79	إيجابية	يوم واحد	QR15.50	QR16.00
بنك قطر التجاري	QR4.580	إيجابية	يوم واحد	QR4.500	QR4.660

قائمة الأسهم القريبة من المستويات الفنية

الشركات الأقرب إلى مستوى الدعم					
اسم الشركة	رمز التداول	القيمة السوقية (مليون ريال قطري)	السعر	مستوى المقاومة	مستوى الدعم
قطر للتأمين	QATI	6,862.0	2.08	2.00	
مسحيد للبتروكيماويات	MPHC	18,622.0	1.48	1.40	
مجموعة إزدان القابضة	ERES	27,015.6	1.01	1.00	
مصرف الريان	MARK	22,048.7	2.38	2.30	
استثمار القابضة	IGRD	6,107.2	1.80	1.80	

الشركات الأقرب إلى مستويات المقاومة					
اسم الشركة	رمز التداول	القيمة السوقية (مليون ريال قطري)	السعر	مستوى الدعم	مستوى المقاومة
مصرف الريان	MARK	22,048.7	2.38	2.45	
ناقلات	QGTS	24,730.6	4.46	4.50	
مسحيد للبتروكيماويات	MPHC	18,622.0	1.48	1.48	
بلدنا	BLDN	2,483.4	1.33	1.33	
بروة العقارية	BRES	11,193.5	2.87	2.90	

الشركات ذات مؤشر القوة النسبية أدنى من 30 (بيع مفرد)					
اسم الشركة	رمز التداول	القيمة السوقية (مليون ريال قطري)	السعر	مؤشر القوة النسبية	مستوى المقاومة
شركة قطر للسينما والأفلام	QCFS	138.1	2.400	24.89	
الخليج للمخازن	GWCS	1,833.4	3.107	27.39	
مصرف الريان	MARK	22,048.7	2.378	33.23	
مجموعة إزدان القابضة	ERES	27,015.6	1.012	38.63	
استثمار القابضة	IGRD	6,107.2	1.803	38.85	

الشركات ذات مؤشر القوة النسبية أعلى من 70 (شراء مفرد)					
اسم الشركة	رمز التداول	القيمة السوقية (مليون ريال قطري)	السعر	مؤشر القوة النسبية	مستوى المقاومة
فودافون قطر	VPIQS	8,639.9	2.033	74.15	
مجموعة المستثمرين القطريين	QIGD	2,091.4	1.684	68.92	
قطر للألمنيوم	QAMC	7,596.4	1.358	66.58	
أوريدو	ORDS	40,820.6	12.89	65.53	
شركة أعمال	AHCS	5,818.3	0.924	63.68	

مؤشر بورصة قطر – الرسوم البيانية الفنية

التحليل اليومي

ارتدَّ المؤشر من مستوى الدعم عند النطاق الأوسط لمؤشر بولينجر.



المصدر: بلومبرغ، فريق الأبحاث في QNB للخدمات المالية

التحليل الأسبوعي

المؤشر في مرحلة تماسك حاليًا، إلا أن خط مؤشر القوة النسبية (RSI) على الأساس الأسبوعي لا يزال في منطقة الشراء، مما يشير إلى اتجاه صعودي محتمل لمؤشر قطر.



المصدر: بلومبرغ، فريق الأبحاث في QNB للخدمات المالية

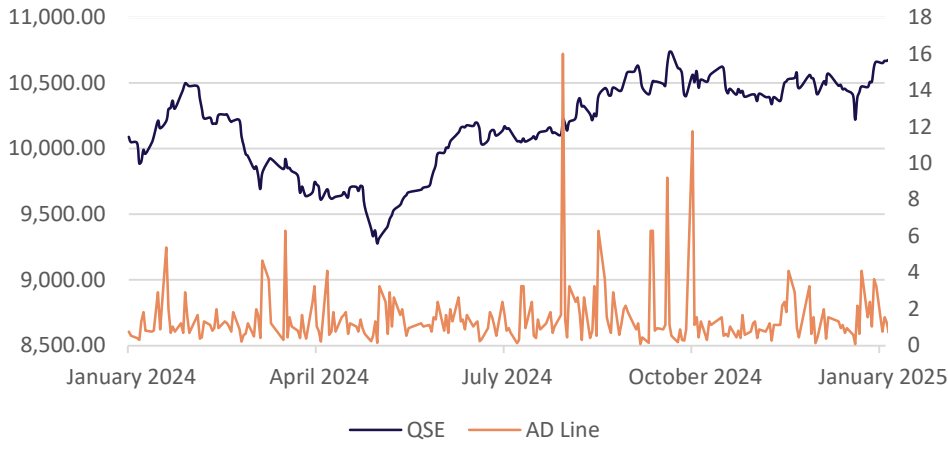
التحليل الشهري

بعد أن وجد مؤشر قطر دعمه بالقرب من النطاق الأوسط لمؤشر بولينجر في يناير، فإنه يسعى حاليًا للتحرك نحو الأعلى



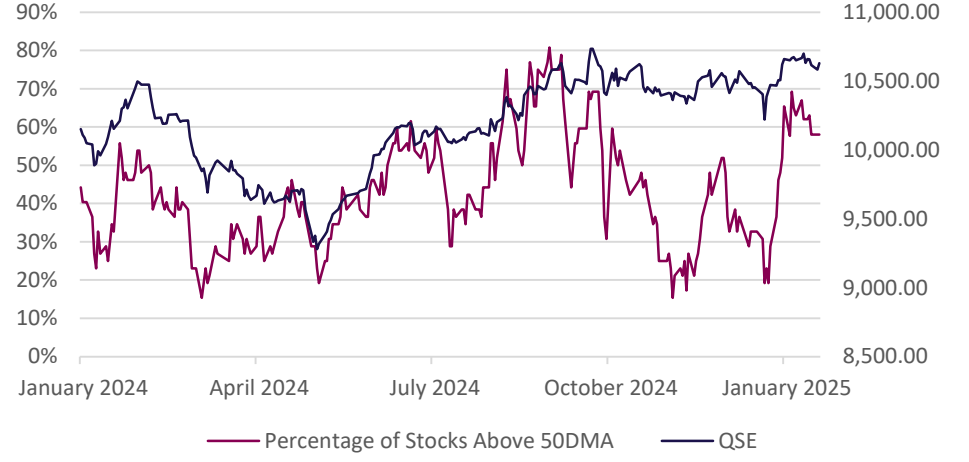
المصدر: بلومبرغ، فريق الأبحاث في QNB للخدمات المالية

خط التقدم/التراجع



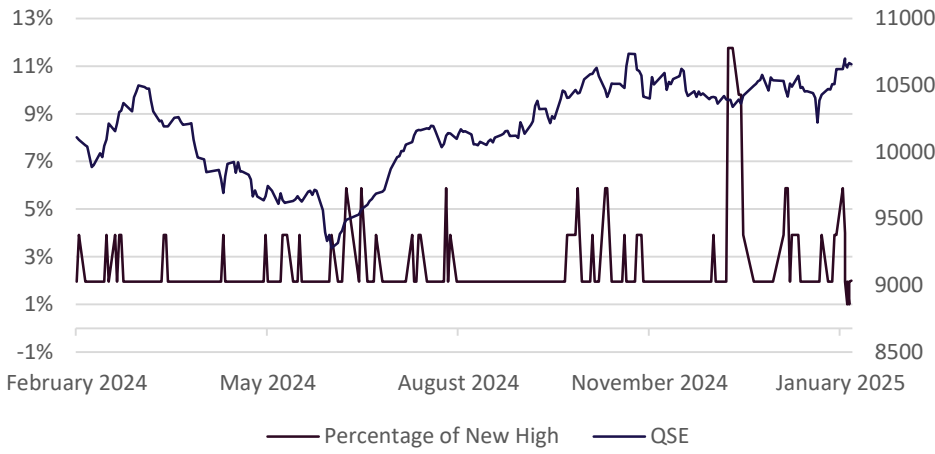
المصدر: بلومبرغ، فريق الأبحاث في QNB للخدمات المالية

نسبة الأسهم فوق المتوسط المتحرك لـ ٥٠ يوم



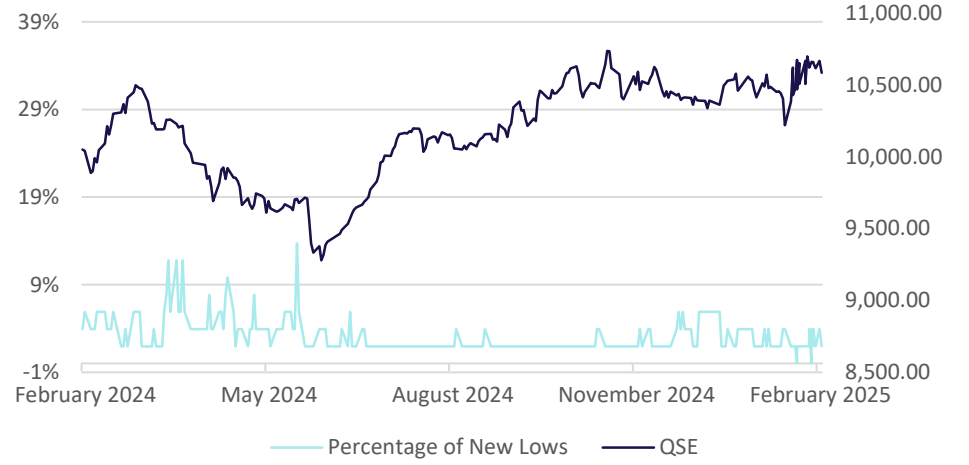
المصدر: بلومبرغ، فريق الأبحاث في QNB للخدمات المالية

نسبة الأسهم التي حققت أعلى مستوياتها إلى إجمالي السوق



المصدر: بلومبرغ، فريق الأبحاث في QNB للخدمات المالية

نسبة الأسهم التي حققت أدنى مستوياتها إلى إجمالي السوق



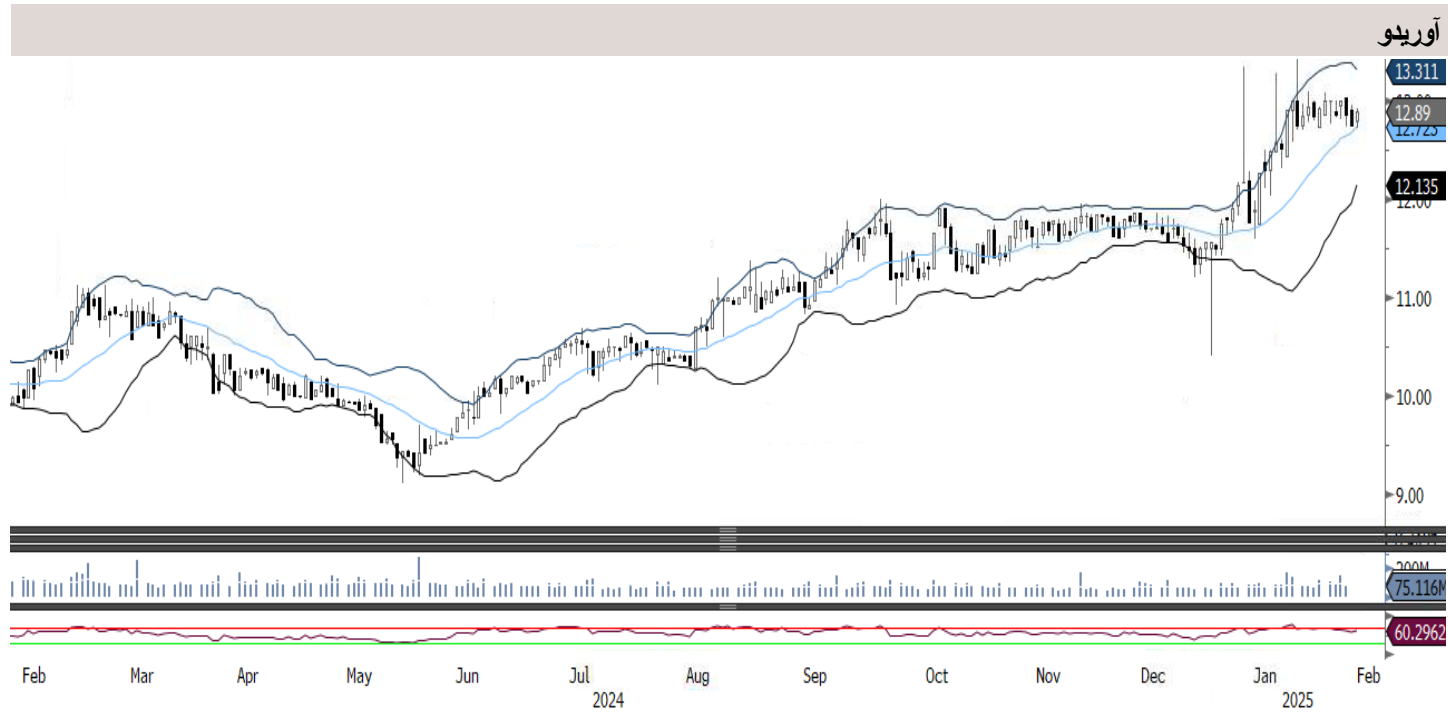
المصدر: بلومبرغ، فريق الأبحاث في QNB للخدمات المالية

توصيات الشركات اليومية



على الرسوم البيانية اليومية، ارتفع السهم بعد فترة وجيزة من التماسك. يُظهر خط مؤشر القوة النسبية إشارات صعودية. يمكن للمتداولين التفكير في شراء السهم عند المستوى الحالي أو عند التراجعات، مع وضع حد إيقاف الخسارة عند ٣,٦٧٥ ريال قطري وسعر مستهدف ٣,٧٥٠ ريال قطري

المصدر: بلومبرغ، فريق الأبحاث في QNB للخدمات المالية



بعد أن شهد السهم ارتفاعاً، توقف ثم ارتد من دعم النطاق الأوسط لمؤشر بولينجر. يقع خط مؤشر القوة النسبية في منطقة الشراء. يمكن للمتداولين النظر في شراء السهم عند المستويات الحالية أو في حال حدوث تراجع، مع تحديد نقطة إيقاف الخسارة عند ١٢,٧٠ ريال قطري وسعر مستهدف عند ١٢,٩٥ ريال قطري.

المصدر: بلومبرغ، فريق الأبحاث في QNB للخدمات المالية

توصيات الشركات الأسبوعية



على الرسوم البيانية الأسبوعية، تجاوز السهم النطاق الأوسط لمؤشر بولينجر. كما يظهر خط مؤشر القوة النسبية إشارات صعودية. يمكن للمتداولين النظر في شراء السهم عند المستوى الحالي أو في حال حدوث تراجع، مع تحديد وقف خسارة عند ٣,٦٥٠ ريال قطري، واستهداف ٣,٧٧٠ ريال قطري.

المصدر: بلومبرغ، فريق الأبحاث في QNB للخدمات المالية



تمكن السهم من الإغلاق فوق النطاق الأوسط لمؤشر بولينجر، مما يشير إلى علامات إيجابية. كما ارتد أن خط مؤشر القوة وارتفع بشكل حاد، مما يعزز التوجه الصعودي. يمكن للمتداولين التفكير في شراء السهم عند المستويات الحالية أو في حال حدوث تراجع، مع تحديد وقف خسارة عند ١٠,٣٠ ريال قطري، واستهداف ١١,٥٠ ريال قطري.

المصدر: بلومبرغ، فريق الأبحاث في QNB للخدمات المالية

شركة زاد القابضة – المدى القصير



بعد حدوث التصحيح، ارتفع السهم بشكل كبير وتجاوز النطاق الأوسط لمؤشر بولينجر. بالإضافة إلى ذلك، يظهر مؤشر القوة النسبية إشارات قوية، مما يتيح احتمال استمرار الارتفاع. يمكن للمتداولين النظر في شراء السهم عند المستويات الحالية أو في حال حدوث تراجع، مع تحديد نقطة إيقاف الخسارة عند ١٥,٥٠ ريال قطري وسعر مستهدف عند ١٦,٠٠ ريال قطري.

المصدر: بلومبرغ، فريق الأبحاث في QNB للخدمات المالية

بنك قطر التجاري – المدى المتوسط



بعد اختراقه في وقت سابق، يشهد السهم فترة تماسك قصيرة. يظهر مؤشر القوة النسبية إشارات إيجابية تعزز من فرص استمرار الاتجاه الصعودي. يمكن للمتداولين النظر في شراء السهم عند المستويات الحالية أو في حال حدوث تراجع، مع تحديد نقطة إيقاف الخسارة عند ٤,٥٠٠ ريال قطري وسعر مستهدف عند ٤,٦٦٠ ريال قطري.

المصدر: بلومبرغ، فريق الأبحاث في QNB للخدمات المالية

اتصل بنا

سوجاتا ساركار ، CFA, CAIA
رئيس قسم الأبحاث
saugata.sarkar@qnbfs.com.qa

QNB للخدمات المالية الهاتف: ٦٦٦٦ ٤٤٧٦ (+974)
info@qnbfs.com.qa
الدوحة، قطر

فيببون ماكويريري ، CFA
محلل أبحاث رئيسي
phibion.makuwerere@qnbfs.com.qa

شاهان كوشجريان
محلل أبحاث رئيسي
Shaban.keushgerian@qnbfs.com
shaban.keushgerian@qnbfs.com.qa
shaban.keushgerian@qnbfs.com.qa

دانا سيف السوايدي
محللة أبحاث
dana.alsowaidi@qnbfs.com.qa

روي توماس
محلل أبحاث رئيسي
roy.thomas.roy.thomas@qnbfs.com.qa

Disclaimer and Copyright Notice: This publication has been prepared by QNB Financial Services Co. W.L.L. ("QNBFS") a wholly-owned subsidiary of Qatar National Bank (Q.P.S.C.). QNBFS is regulated by the Qatar Financial Markets Authority and the Qatar Exchange. Qatar National Bank (Q.P.S.C.) is regulated by the Qatar Central Bank. This publication expresses the views and opinions of QNBFS at a given time only. It is not an offer, promotion or recommendation to buy or sell securities or other investments, nor is it intended to constitute legal, tax, accounting, or financial advice. QNBFS accepts no liability whatsoever for any direct or indirect losses arising from use of this report. Any investment decision should depend on the individual circumstances of the investor and be based on specifically engaged investment advice. We therefore strongly advise potential investors to seek independent professional advice before making any investment decision. Although the information in this report has been obtained from sources that QNBFS believes to be reliable, we have not independently verified such information and it may not be accurate or complete. QNBFS does not make any representations or warranties as to the accuracy and completeness of the information it may contain, and declines any liability in that respect. For reports dealing with Technical Analysis, expressed opinions and/or recommendations may be different or contrary to the opinions/recommendations of QNBFS Fundamental Research as a result of depending solely on the historical technical data (price and volume). QNBFS reserves the right to amend the views and opinions expressed in this publication at any time. It may also express viewpoints or make investment decisions that differ significantly from, or even contradict, the views and opinions included in this report. This report may not be reproduced in whole or in part without permission from QNBFS.