



التقرير الفني اليومي - قطر

١١ مايو ٢٠٢٦



ملخص مؤشر بورصة القطرية

التحليل

تراجع مؤشر بورصة قطر بنحو ٥١ نقطة ليغلق قرب مستوى ١٠,٦٥٠ نقطة في جلسة يوم الأحد. ويواصل مؤشر القوة النسبية التداول أعلى مستوى ٥٠، ما يعكس استمرار الزخم الإيجابي. ويُعد مستوى ١٠,٥٥٠ نقطة دعماً رئيسياً للمؤشر في المرحلة الحالية، فيما تظهر مستويات مقاومة متوقعة قرب ١٠,٩٠٠ نقطة.

نسبة التغير	٧ مايو ٢٠٢٦	١٠ مايو ٢٠٢٦
-0.47%	10,714	10,664
-47.25%	570	301
-45.77%	34,650	18,789
-46.10%	261	141
0.00%	53	53
-41.67%	36	21
71.43%	14	24
166.67%	3	8

المصدر: مؤشر بورصة قطر

توصيات السوق الأسبوعية

الفترة الزمنية	الاتجاه	المستوى الحالي	السعر المستهدف	مستوى الدعم	مستوى المقاومة
(١٠ مايو - ١٦ مايو) المدى القصير	←	10,714.25	10,850	10,550	10,900
(٣ مايو - ٣١ مايو) المدى المتوسط	←	10,714.25	10,900	10,300	11,300

توصيات الشركات الأسبوعية

اسم الشركة	السعر الحالي	النظرة	الفترة الزمنية	مستوى الدعم	مستوى المقاومة
قطر لصناعة الألمنيوم	QR1.707	إيجابية	المدى القصير (١٠ مايو - ١٦ مايو)	QR1.658	QR1.770
القطرية العامة للتأمين واعدة التأمين	QR1.800	إيجابية	المدى المتوسط (٣ مايو - ٣١ مايو)	QR1.672	QR1.965

توصيات الشركات اليومية

اسم الشركة	السعر الحالي	النظرة	الفترة الزمنية	مستوى الدعم	مستوى المقاومة
قطر لصناعة الألمنيوم	QR1.712	إيجابية	يوم واحد	QR1.698	QR1.732
قطر وعمان للاستثمار	QR0.809	إيجابية	يوم واحد	QR0.802	QR0.818
الخليج الدولية للخدمات	QR2.169	إيجابية	يوم واحد	QR2.154	QR2.190
الدوحة للتأمين	QR2.916	إيجابية	يوم واحد	QR2.897	QR2.951

قائمة الأسهم القريبة من المستويات الفنية

الشركات الأقرب إلى مستوى الدعم				
اسم الشركة	رمز التداول	القيمة السوقية (مليون ريال قطري)	السعر	مستوى الدعم
قطر للتأمين	QATI	7,332.4	2.245	2.240
ازدان	ERES	23,686.8	0.893	0.883
نقلات	QGTS	24,449.2	4.413	4.402
مصرف الريان	MARK	20,357.7	2.189	2.176
بنك الدوحة	DHBK	8,371.3	2.700	2.684

الشركات الأقرب إلى مستويات المقاومة				
اسم الشركة	رمز التداول	القيمة السوقية (مليون ريال قطري)	السعر	مستوى المقاومة
الخليج الدولية للخدمات	GISS	4,030.9	2.169	2.174
قطر لصناعة الألمنيوم	QAMC	9,553.2	1.712	1.720
مسيعد للبتروكيماويات القابضة	MPHC	14,987.9	1.193	1.198
مصرف الريان	MARK	20,357.7	2.189	2.192
شركة بلدنا	BLDN	2,894.4	1.350	1.355

الشركات ذات مؤشر القوة النسبية أدنى من ٣٠ (بيع مفرط)				
اسم الشركة	رمز التداول	القيمة السوقية (مليون ريال قطري)	السعر	مؤشر القوة النسبية
مقدام	MKDM	393.7	2.316	24.01
بنك الدوحة	DHBK	8,371.3	2.700	32.74
الميره للمواد الاستهلاكية	MERS	2,795.4	13.570	38.58
البنك الاهلي	ABQK	9,704.6	3.804	38.79
المتحدة للتنمية	UDCD	3,041.6	0.859	44.44

الشركات ذات مؤشر القوة النسبية أعلى من ٧٠ (شراء مفرط)				
اسم الشركة	رمز التداول	القيمة السوقية (مليون ريال قطري)	السعر	مؤشر القوة النسبية
مجموعة اسثمار القابضة	IGRD	19,056.2	4.241	80.45
فودافون	VFQS	11,163.5	2.641	76.88
قطر لصناعة الألمنيوم	QAMC	9,553.2	1.712	76.45
دلالة للوساطة والاستثمار القابضة	DBIS	224.3	1.178	72.10
صناعات قطر	IQCD	75,080.5	12.410	71.43

مؤشر بورصة قطر – الرسوم البيانية الفنية

التحليل اليومي

فشل مؤشر بورصة قطر في تحقيق أي تقدم إضافي نحو مستوى ١٠,٧٥٠ نقطة وتراجع بضغط من عمليات جني الأرباح. إلا أن المؤشر لا يزال يتداول أعلى متوسطه المتحرك لـ ٥٠ يوماً قرب مستوى ١٠,٥٥٠ نقطة، ما يُعد إشارة إيجابية. وفي المقابل، يحتاج المؤشر إلى اختراق مستوى ١٠,٧٥٠ نقطة والإغلاق أعلاه لتأكيد مواصلة الارتداد نحو متوسطه المتحرك لـ ١٠٠ يوم قرب مستوى ١٠,٨٤٠ نقطة. أما في حال الفشل في تجاوز مستوى ١٠,٧٥٠ نقطة، فقد يستمر المؤشر في التحرك ضمن نطاق عرضي. وعلى الجانب السفلي، يظهر دعم عند الحد الأوسط من نطاق بولينجر قرب مستوى ١٠,٦٤٠ نقطة.



المصدر: بلومبرغ، قسم البحوث في QNB للخدمات المالية

التحليل الأسبوعي

ارتد مؤشر بورصة قطر بعد أسبوعين متتاليين من التراجع، كما كوّن شمعة "ماروبوزو" صاعدة وحافظ على التداول أعلى المتوسط المتحرك لـ ١٠٠ أسبوع قرب مستوى ١٠,٦٠٠ نقطة، ما يعكس إشارات إيجابية على تحسن الزخم. ورغم ذلك، فشل المؤشر في الإغلاق أعلى المتوسط المتحرك لـ ٢٠٠ أسبوع قرب مستوى ١٠,٧٥٠ نقطة، ويظل الثبات أعلى هذا المستوى ضرورياً لمواصلة الصعود باتجاه المتوسط المتحرك لـ ٥٠ أسبوع قرب مستوى ١٠,٩٠٠ نقطة. أما في حال الفشل في تجاوز مستوى ١٠,٧٥٠ نقطة، فقد يعاود المؤشر اختبار مستوى ١٠,٦٠٠ نقطة.



المصدر: بلومبرغ، قسم البحوث في QNB للخدمات المالية

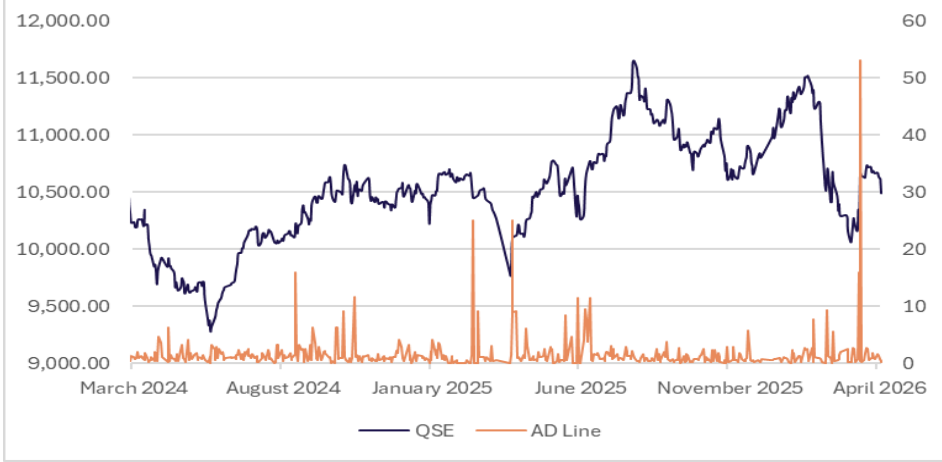
التحليل الشهري

تمكّن مؤشر بورصة قطر من التماسك فوق الحد السفلي لقناة الاتجاه وأغلق أعلى منه، مع تكوين شمعة يومية داخلية إيجابية، ما يشير إلى بوادر توقف في الاتجاه الهابط. كما نجح المؤشر في الحفاظ على التداول فوق المتوسط المتحرك لـ ٢٠٠ أسبوع، والذي يقع حالياً قرب مستوى ١٠,٠٥٠، في إشارة إيجابية. ومع ذلك، يحتاج المؤشر إلى الثبات فوق المتوسط المتحرك لـ ١٠٠ أسبوع عند حوالي ١٠,٥٥٠ لمواصلة الارتفاع نحو المتوسط المتحرك لـ ٥٠ أسبوعاً بالقرب من ١٠,٩٠٠. وعلى الجانب الآخر، فإن أي ضعف مستدام دون المتوسط المتحرك لـ ٢٠٠ أسبوع قد يدفع المؤشر لاختبار مستوى ٩,٩٥٠.

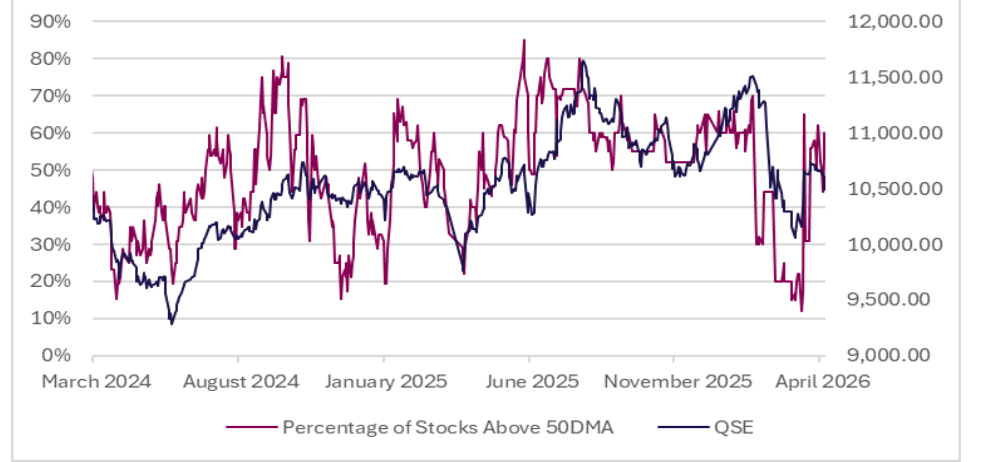


المصدر: بلومبرغ، قسم البحوث في QNB للخدمات المالية

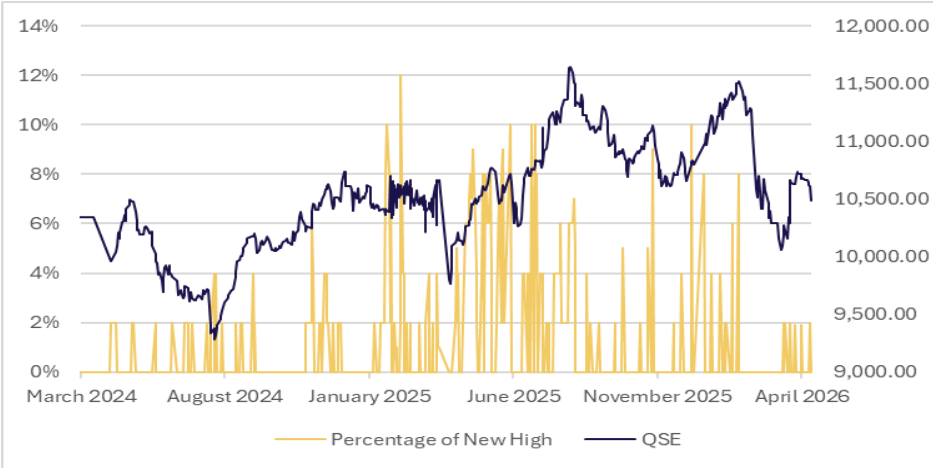
خط التقدم/التراجع



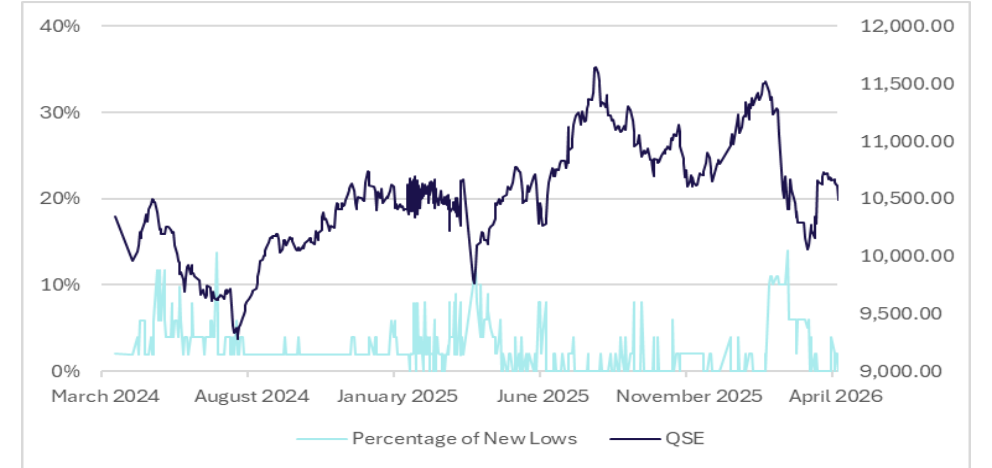
نسبة الأسهم فوق المتوسط المتحرك لـ ٥٠ يوم



نسبة الأسهم التي حققت أعلى مستوياتها إلى إجمالي السوق

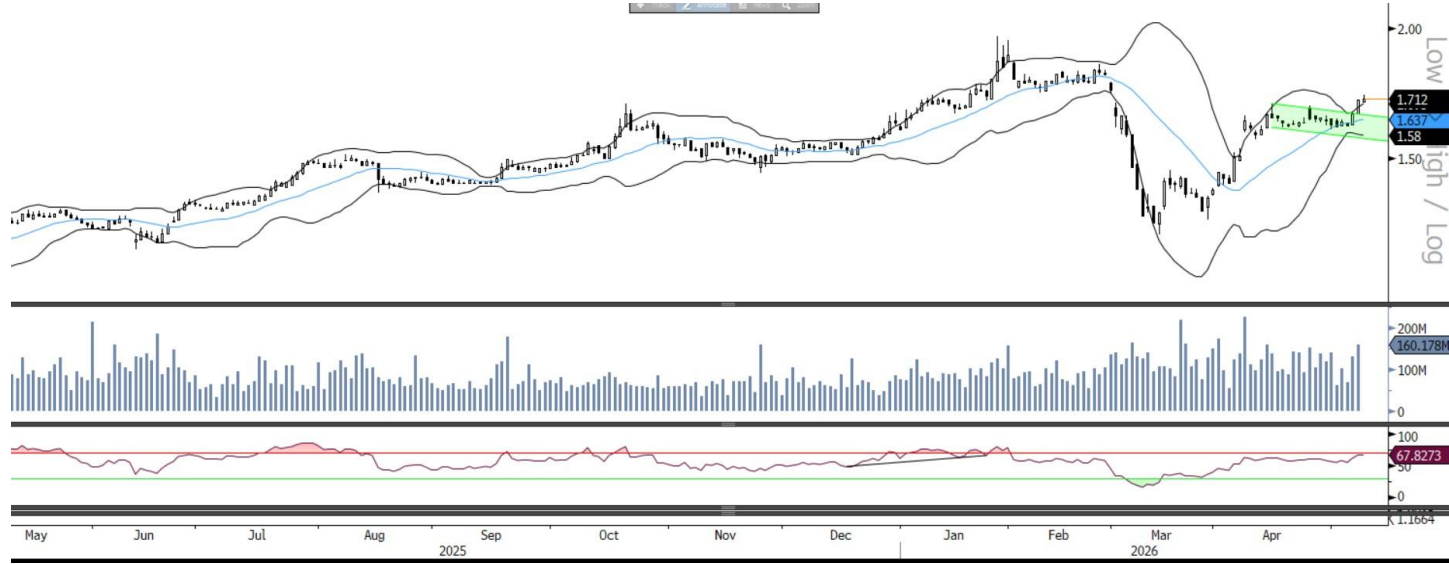


نسبة الأسهم التي حققت أدنى مستوياتها إلى إجمالي السوق



توصيات الشركات اليومية

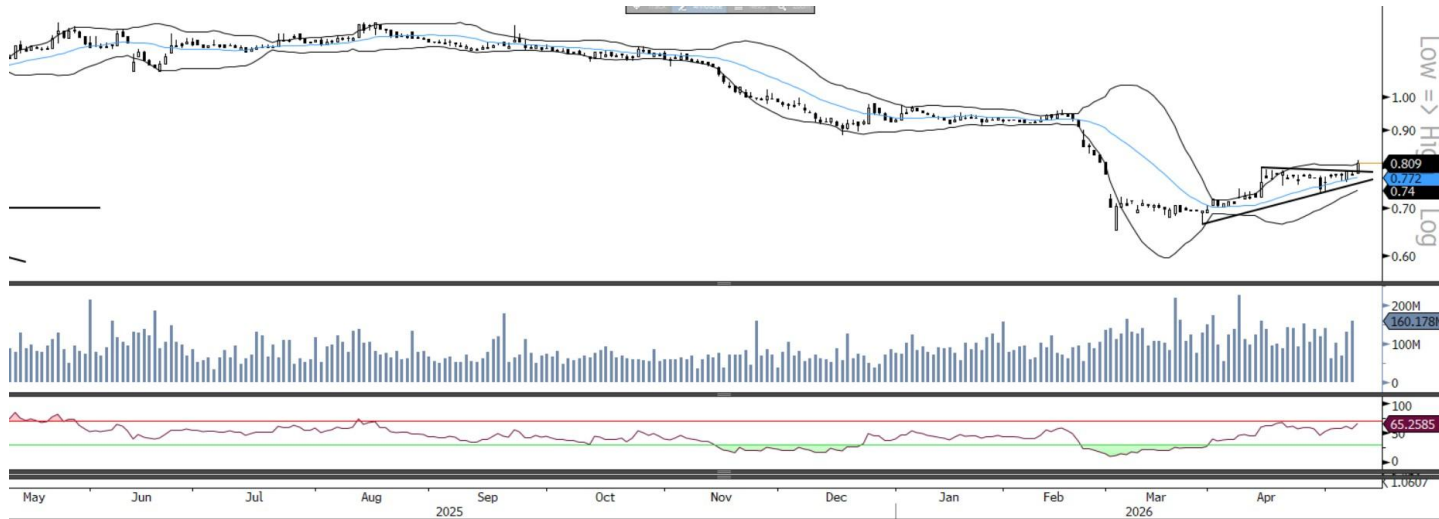
قطر لصناعة الألمنيوم



بعد وصول السهم إلى هدفه المحدد، قُص جزءاً من مكاسبه، إلا أنه لا يزال يتداول أعلى الحد العلوي من نطاق بولينجر، ما يشير إلى استمرار قوة السهم وإمكانية مواصلة الصعود. كما يتحرك مؤشر القوة النسبية ضمن المنطقة الإيجابية. ويمكن للمتداولين الاستمرار بالاحتفاظ بالمراكز الحالية، مع تعديل الهدف إلى مستوى ١,٧٣٢ ريال، ورفع مستوى وقف الخسارة إلى ١,٦٩٨ ريال.

المصدر: بلومبرغ، قسم البحوث في QNB للخدمات المالية

قطر وعمان للاستثمار



تحرك السهم أعلى خط التماسك الأفقي وأغلق فوق الحد العلوي من نطاق بولينجر مع تكوين شمعة إيجابية، ما يشير إلى احتمالية مواصلة الصعود. كما يُظهر مؤشر القوة النسبية قوة وزخماً إيجابياً. ويمكن للمتداولين بدء مراكز شراء أعلى مستوى ٠,٨١١ ريال، لاستهداف مستوى ٠,٨١٨ ريال، مع وضع وقف خسارة عند ٠,٨٠٢ ريال.

المصدر: بلومبرغ، قسم البحوث في QNB للخدمات المالية

توصيات الشركات الأسبوعية

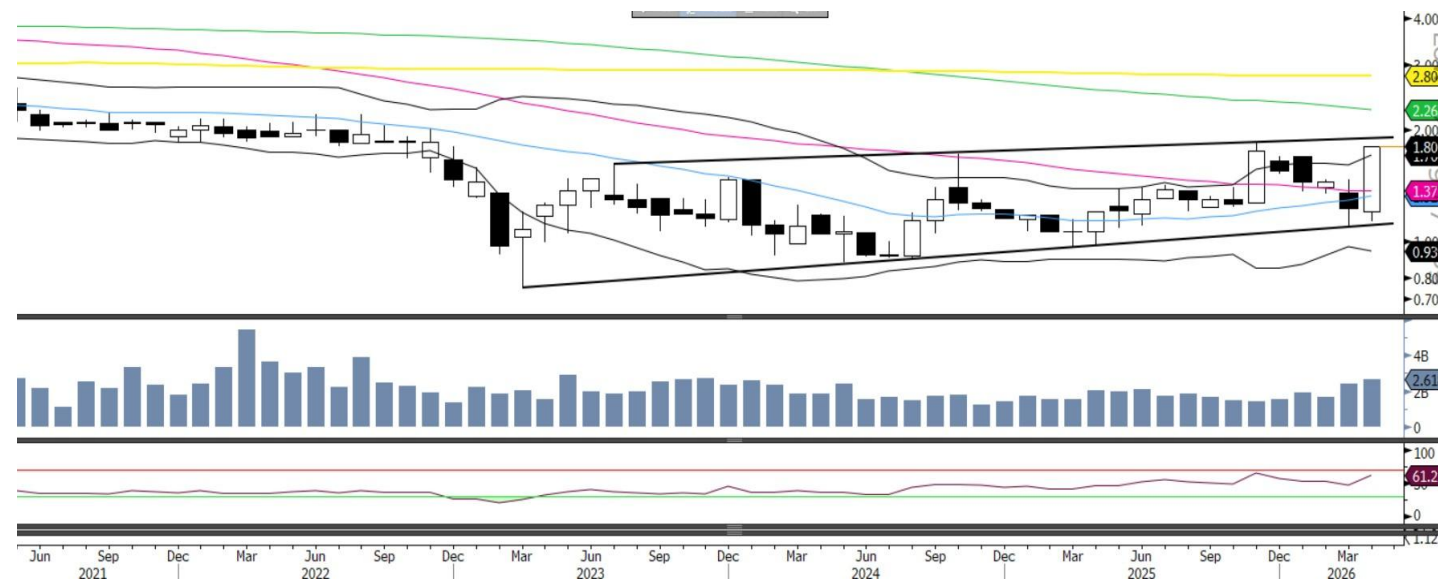
قطر لصناعة الألمنيوم



على الرسوم البيانية الأسبوعية، يواصل السهم تحركه الصاعد منذ عدة أسابيع، مع حفاظه على التداول أعلى المتوسط الأوساط لنطاقات بولينجر واقتربه من منطقة إغلاق الفجوة السعرية التي تركها سابقاً، ما يعكس استمرار القوة الإيجابية في الأداء. كما يتداول السهم أعلى جميع المتوسطات المتحركة، ما يدعم احتمالية مواصلة التحرك الصاعد. ويُظهر مؤشر القوة النسبية إشارات إيجابية تدعم هذه النظرة المتفائلة. يمكن للمتداولين النظر في الشراء فوق مستوى ١,٧١٨ ريال قطري، مع وضع مستوى إيقاف الخسارة عند ١,٦٥٨ ريال قطري، واستهداف مستوى ١,٧٧٠ ريال قطري.

المصدر: بلومبرغ، قسم البحوث في QNB للخدمات المالية

القطرية العامة للتأمين وإعادة التأمين



على الرسوم البيانية الشهرية، ظل السهم يتحرك داخل نطاق القناة خلال الأشهر الماضية، إلا أنه تمكّن من الإغلاق أعلى المتوسط المتحرك لـ ٥٠ شهراً بالتزامن مع تجاوزه الحد العلوي لنطاقات بولينجر، ما يعكس مؤشرات على احتمال حدوث اختراق صاعد. كما شهد السهم ارتفاعاً في أحجام التداول، وهو ما يُعد إشارة إيجابية. ويُظهر مؤشر القوة النسبية أيضاً قوة في الأداء أعلى مستوى ٥٠، ما يدعم النظرة المتفائلة. يمكن للمستثمرين النظر في شراء السهم فوق مستوى ١,٨٥٥ ريال قطري لتأكيد الاختراق، مع وضع مستوى إيقاف الخسارة عند ١,٦٧٢ ريال قطري، واستهداف مستوى ١,٩٦٥ ريال قطري.

المصدر: بلومبرغ، قسم البحوث في QNB للخدمات المالية

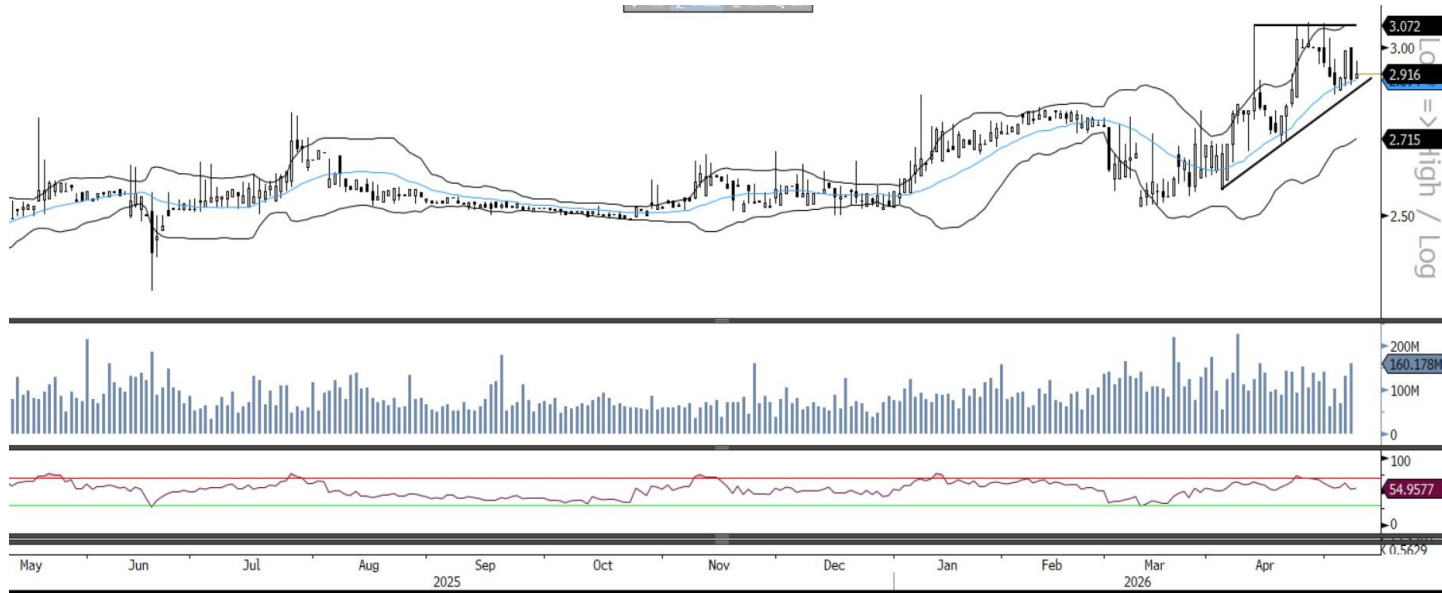
الخليج الدولية للخدمات - المدى القصير



اخترق السهم الحد الأوسط من نطاق بولينجر مدعوماً بأحجام تداول مرتفعة وأغلق أعلاه، وذلك بعد موجة تصحيح شهدتها خلال الأيام الماضية، ما يشير إلى احتمالية مواصلة الصعود. كما يدعم مؤشر القوة النسبية هذا التوجه الإيجابي. ويمكن للمتداولين بدء مراكز شراء أعلى مستوى ٢,١٧٧ ريال، لاستهداف مستوى ٢,١٩٠ ريال، مع وضع وقف خسارة عند ٢,١٥٤ ريال.

المصدر: بلومبرغ، قسم البحوث في QNB للخدمات المالية

الدوحة للتأمين - المدى المتوسط



بعد موجة التصحيح التي شهدتها السهم، تمكن من الحفاظ على تداوله أعلى الحد الأوسط من نطاق بولينجر، ما يشير إلى إمكانية محاولة الارتداد خلال الجلسات المقبلة. كما يتحرك مؤشر القوة النسبية ضمن منطقة الشراء. ويمكن للمتداولين بدء مراكز شراء أعلى مستوى ٢,٩٢٩ ريال، لاستهداف مستوى ٢,٩٥١ ريال، مع وضع وقف خسارة عند ٢,٨٩٧ ريال.

المصدر: بلومبرغ، قسم البحوث في QNB للخدمات المالية

اتصل بنا

سوجاتا ساركار ، CFA, CAIA
رئيس قسم الأبحاث
saugata.sarkar@qnbfs.com.qa

QNB للخدمات المالية الهاتف: ٦٦٦٦ ٤٤٧٦ (+974)
info@qnbfs.com.qa
الدوحة، قطر

فيببون ماکويريري ، CFA
محلل أبحاث رئيسي
phibion.makuwerere@qnbfs.com.qa

شاهان كوشجريان
محلل أبحاث رئيسي
Shahan.keushgerian@qnbfs.com
shahan.keushgerian@qnbfs.com.qa
shahan.keushgerian@qnbfs.com.qa

دانا سيف السوايدي
محللة أبحاث
dana.alsowaidi@qnbfs.com.qa

روي توماس
محلل أبحاث رئيسي
roy.thomas@qnbfs.com.qa

Disclaimer and Copyright Notice: This publication has been prepared by QNB Financial Services Co. W.L.L. ("QNBFS") a wholly-owned subsidiary of Qatar National Bank (Q.P.S.C.). QNBFS is regulated by the Qatar Financial Markets Authority and the Qatar Exchange. Qatar National Bank (Q.P.S.C.) is regulated by the Qatar Central Bank. This publication expresses the views and opinions of QNBFS at a given time only. It is not an offer, promotion or recommendation to buy or sell securities or other investments, nor is it intended to constitute legal, tax, accounting, or financial advice. QNBFS accepts no liability whatsoever for any direct or indirect losses arising from use of this report. Any investment decision should depend on the individual circumstances of the investor and be based on specifically engaged investment advice. We therefore strongly advise potential investors to seek independent professional advice before making any investment decision. Although the information in this report has been obtained from sources that QNBFS believes to be reliable, we have not independently verified such information and it may not be accurate or complete. QNBFS does not make any representations or warranties as to the accuracy and completeness of the information it may contain, and declines any liability in that respect. For reports dealing with Technical Analysis, expressed opinions and/or recommendations may be different or contrary to the opinions/recommendations of QNBFS Fundamental Research as a result of depending solely on the historical technical data (price and volume). QNBFS reserves the right to amend the views and opinions expressed in this publication at any time. It may also express viewpoints or make investment decisions that differ significantly from, or even contradict, the views and opinions included in this report. This report may not be reproduced in whole or in part without permission from QNBFS.