



التقرير الفني اليومي - قطر

١١ يناير 2025



ملخص مؤشر البورصة القطرية

التحليل

تراجع مؤشر بورصة قطر بنحو ٩٢ نقطة يوم الخميس ليغلق فوق مستوى ١٠,٩٥٠ نقطة. ولا يزال خط مؤشر القوة النسبية متواجداً فوق مستوى ٥٠. ويظل مستوى ١٠,٧٥٠ نقطة دعماً قوياً للمؤشر، فيما تتوقع المقاومة قرب مستوى ١١,٢٣٥ نقطة

نسبة التغير	٧ يناير ٢٠٢٥	٨ يناير ٢٠٢٦
-0.84%	11,062	10,969
-11.8%	398	351
1.3%	23,702	24,013
-6.5%	139	130
-1.9%	54	53
-64.5%	31	11
105.3%	19	39
-25.0%	4	3

المصدر: مؤشر بورصة قطر

توصيات السوق الأسبوعية

الفترة الزمنية	الاتجاه	المستوى الحالي	السعر المستهدف	مستوى الدعم	مستوى المقاومة
(١١ يناير - ١٥ يناير) المدى القصير	←	10,969.33	11,100	10,750	11,235
(٤ يناير - ٣١ يناير) المدى المتوسط	←	10,969.33	11,250	10,200	11,480

توصيات الشركات الأسبوعية

اسم الشركة	السعر الحالي	النظرة	الفترة الزمنية	مستوى الدعم	مستوى المقاومة
قطر لصناعة الألمنيوم	QR1.700	إيجابية	المدى القصير (١١ يناير - ١٥ يناير)	QR1.664	QR1.755
بنك لشا	QR1.860	إيجابية	المدى المتوسط (٤ يناير - ٣١ يناير)	QR1.690	QR2.050

توصيات الشركات اليومية

اسم الشركة	السعر الحالي	النظرة	الفترة الزمنية	مستوى الدعم	مستوى المقاومة
بنك الدوحة	QR2.970	إيجابية	يوم واحد	QR2.951	QR2.996
قطر لصناعة الألمنيوم	QR1.700	إيجابية	يوم واحد	QR1.683	QR1.716
الكهرباء وماء القطرية	QR15.58	إيجابية	يوم واحد	QR15.45	QR15.74
مجموعة المستثمرين القطريين	QR1.505	إيجابية	يوم واحد	QR1.494	QR1.522

قائمة الأسهم القريبة من المستويات الفنية

الشركات الأقرب إلى مستويات الدعم						الشركات الأقرب إلى مستويات المقاومة					
اسم الشركة	رمز التداول	القيمة السوقية (مليون ريال قطري)	السعر	مستوى المقاومة	مستوى الدعم	اسم الشركة	رمز التداول	القيمة السوقية (مليون ريال قطري)	السعر	مستوى المقاومة	مستوى الدعم
الكهرباء وماء القطرية	QEWS	17,014.7	15.58	15.55	15.55	ازدان	ERES	28,738.6	1.07	1.10	1.10
قطر للتأمين	QATI	6,845.8	2.11	2.10	2.10	شركة بلدنا	BLDN	2,811.0	1.30	1.33	1.33
البنك التجاري	CBQK	17,964.4	4.45	4.45	4.45	بنك قطر الدولي الاسلامي	QIIK	17,458.2	11.36	11.40	11.40
قطر لصناعة الألمنيوم	QAMC	9,467.1	1.70	1.70	1.70	صناعات قطر	IQCD	72,798.6	11.96	11.98	11.98
بنك الدوحة	DHBK	9,133.3	2.97	2.95	2.95	مسيعيد للبترولوكيماويات القابضة	MPHC	14,301.6	1.12	1.15	1.15

الشركات ذات مؤشر القوة النسبية أدنى من ٣٠ (بيع مفرط)						الشركات ذات مؤشر القوة النسبية أعلى من ٧٠ (شراء مفرط)					
اسم الشركة	رمز التداول	القيمة السوقية (مليون ريال قطري)	السعر	مؤشر القوة النسبية	مستوى الدعم	اسم الشركة	رمز التداول	القيمة السوقية (مليون ريال قطري)	السعر	مؤشر القوة النسبية	مستوى الدعم
مسيعيد للبترولوكيماويات القابضة	MPHC	14,301.6	1.12	39.39	1.12	قطر لصناعة الألمنيوم	QAMC	9,467.1	1.70	76.35	1.70
التحويلية	QIMD	1,119.9	2.33	41.16	2.33	البنك التجاري	CBQK	17,964.4	4.45	71.89	4.45
صناعات قطر	IQCD	72,798.6	11.96	43.66	11.96	بنك لشا	QFBQ	2,109.3	1.87	71.12	1.87
القطرية الامانية للمستلزمات الطبية	QGMD	175.8	1.50	43.81	1.50	زاد القابضة	ZHCD	4,055.4	14.20	71.05	14.20
قطر وعمان للاستثمار	QOIS	172.1	0.54	43.89	0.54	أعمال	AHCS	5,385.1	0.86	70.70	0.86

مؤشر بورصة قطر - الرسوم البيانية الفنية

التحليل اليومي

أنهى مؤشر بورصة قطر سلسلة مكاسبه التي استمرت ثلاثة أيام متتالية وتراجع على خلفية عمليات جني الأرباح. وفشل المؤشر في تحقيق أي تقدم إضافي نحو مستوى ١١,١٠٠ نقطة، وتعرض لضغوط بيعية طوال الجلسة، مُشكلاً شمعة ماروبوزو هابطة. ومع ذلك، تمكن المؤشر من الإغلاق فوق جميع المتوسطات المتحركة، ما يُبقي على مسار الارتداد قائماً. وفي المقابل، فإن أي ضعف دون متوسط ١٠٠ يوم، المتواجد حالياً قرب مستوى ١٠,٩٣٥ نقطة، قد يدفع المؤشر لاختبار مستوى ١٠,٩٠٠ نقطة.



المصدر: بلومبرغ، قسم البحوث في QNB للخدمات المالية

التحليل الأسبوعي

تمكّن المؤشر من تحقيق مكاسب خلال الأسبوع الماضي وأغلق أعلى بقليل من نطاق التماسك. كما دافع عن متوسط ٥٠ أسبوعاً، المتواجد حالياً قرب مستوى ١٠,٧٦٠ نقطة، ونجح في اختراق متوسط ٢٠٠ أسبوعاً عند نحو ١٠,٩٢٠ نقطة، ما يعكس إشارات إيجابية. إلا أنّ المؤشر يحتاج إلى الثبات فوق مستوى ١١,٠٥٠ نقطة لاجتذاب مزيد من اهتمام الشراء، الأمر الذي قد يدفعه للصعود نحو مستوى ١١,٢٥٠ نقطة. وعلى الجانب السلبي، فإن أي ضعف مستمر دون متوسط ٢٠٠ أسبوعاً قد يعيد المؤشر للتراجع نحو مستوى ١٠,٧٦٠ نقطة.



المصدر: بلومبرغ، قسم البحوث في QNB للخدمات المالية

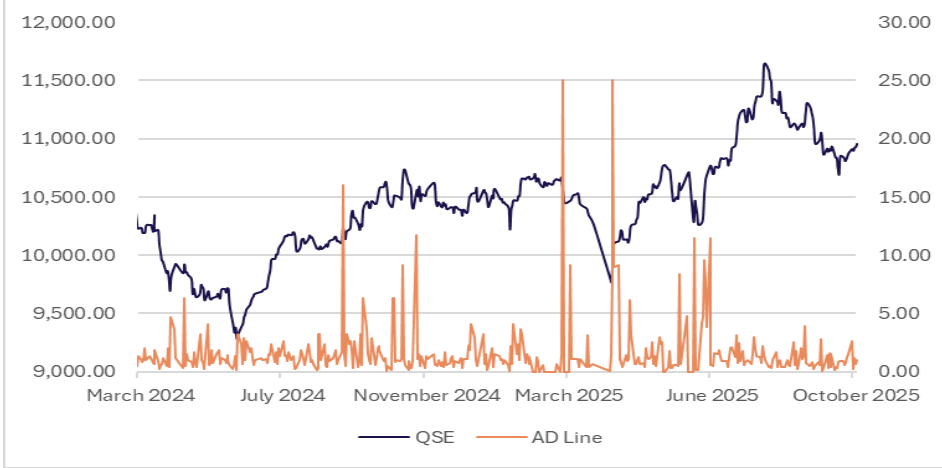
التحليل الشهري

تمكّن مؤشر بورصة قطر من الارتداد والحفاظ على تداوله فوق المتوسط الأوساط لنطاقات بولينجر، وذلك بعد فترة من التصحيح خلال الأشهر الماضية. إلا أنّ المؤشر يحتاج إلى التحرك فوق متوسط ٥٠ أسبوعاً، المتواجد حالياً قرب مستوى ١١,٠٠٠ نقطة، لإظهار أي متابعة شرائية واضحة. وفي الوقت نفسه، يتداول المؤشر قرب مستوى دعم المتوسط الأوساط لنطاقات بولينجر عند نحو ١٠,٥٣٠ نقطة، حيث إن أي ضعف مستمر دون هذا المستوى قد يدفع المؤشر لمزيد من التراجع لاختبار متوسط ١٠٠ أسبوعاً قرب مستوى ١٠,٤٣٠ نقطة. وعلى الجانب الآخر، فإن اختراق متوسط ٥٠ أسبوعاً قد يُحرّك اهتمام الشراء ويدفع المؤشر لاختبار مستوى ١١,٢٥٠ نقطة.

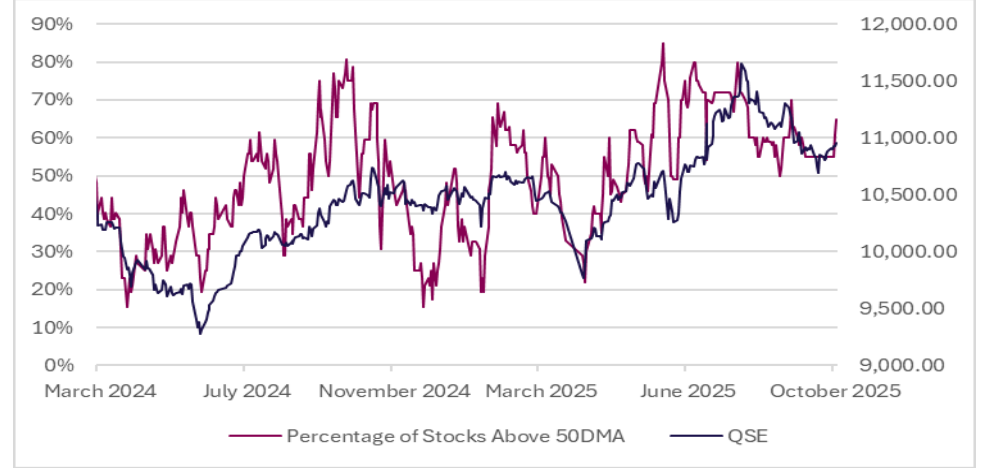


المصدر: بلومبرغ، قسم البحوث في QNB للخدمات المالية

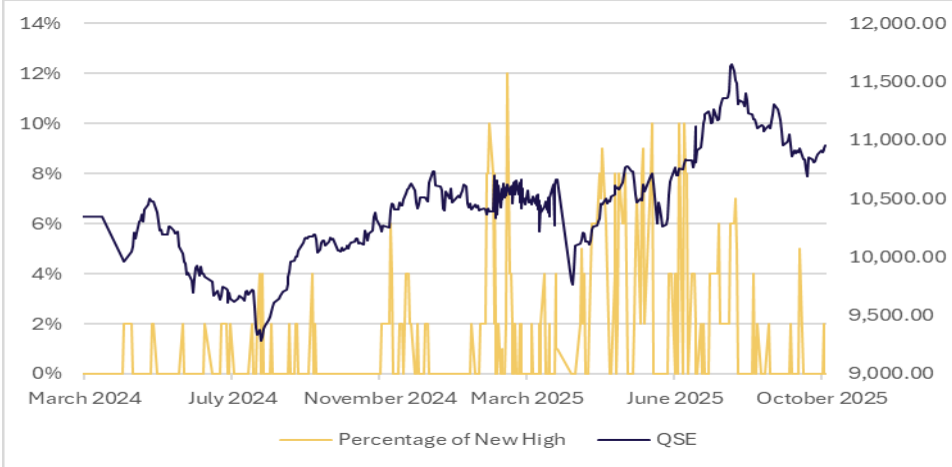
خط التقدم/التراجع



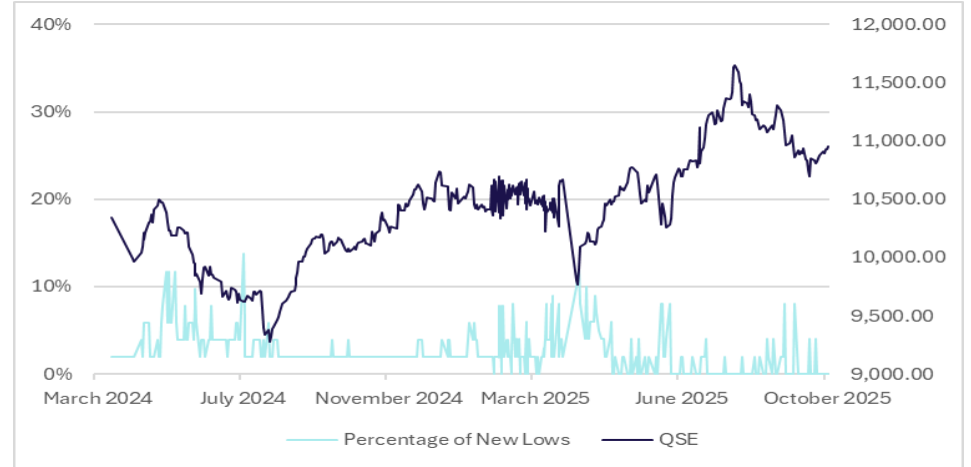
نسبة الأسهم فوق المتوسط المتحرك لـ ٥٠ يوم



نسبة الأسهم التي حققت أعلى مستوياتها إلى إجمالي السوق



نسبة الأسهم التي حققت أدنى مستوياتها إلى إجمالي السوق



توصيات الشركات اليومية

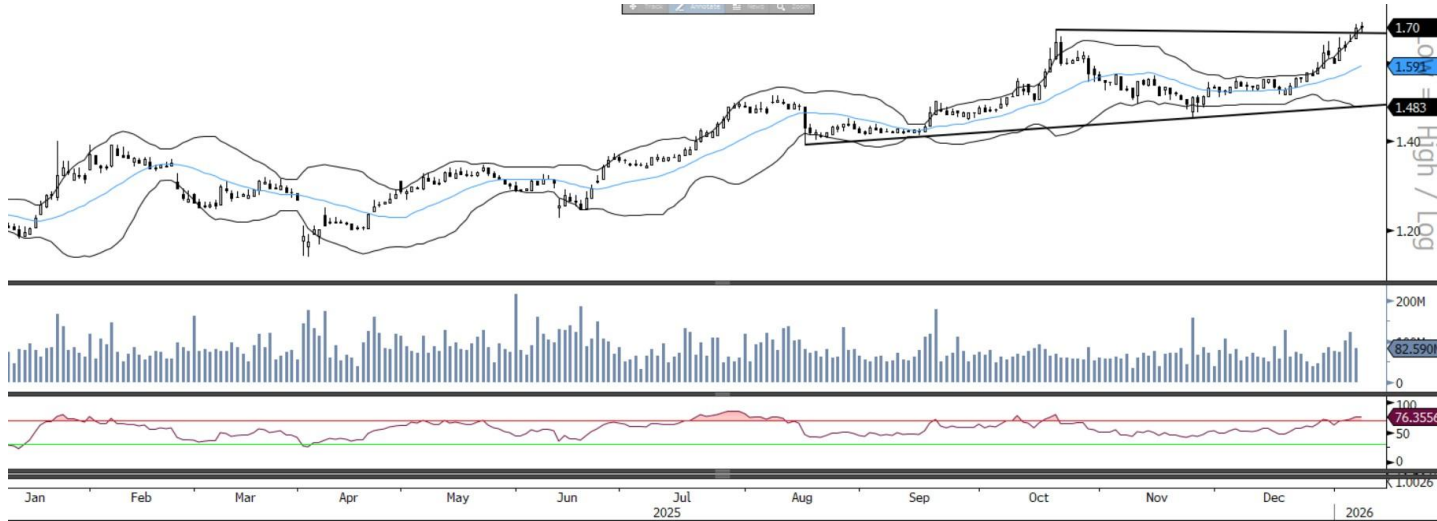
بنك الدوحة



على الرسم البياني اليومي، تحرك السهم أعلى خط التماسك الهابط وأغلق قرب الحد العلوي لنطاقات بولينجر، ما يشير إلى إمكانية استمرار الصعود. ويُظهر خط مؤشر القوة النسبية قوة واضحة. ويمكن للمتداولين شراء السهم أعلى مستوى ٢,٩٧٩ ريال قطري لاكتساب الزخم، مع وقف خسارة عند مستوى ٢,٩٥١ ريال قطري وهدف عند مستوى ٢,٩٩٦ ريال قطري.

المصدر: بلومبرغ، قسم البحوث في QNB للخدمات المالية

قطر لصناعة الألمنيوم



على الرسم البياني اليومي، وبعد أن سجل السهم مستوىً جديداً هو الأعلى خلال ٥٢ أسبوعاً، شهد لاحقاً بعض عمليات جني الأرباح، إلا أنه تمكن من الإغلاق فوق الخط الأفقي وكذلك فوق الحد العلوي لنطاقات بولينجر، ما يشير إلى بقاء الاتجاه الصاعد قائماً. ويقع خط مؤشر القوة النسبية في المنطقة الإيجابية. ويمكن للمتداولين إعادة شراء السهم أعلى مستوى ١,٧٠٦ ريال قطري لاكتساب الزخم، مع هدف مُعدّل عند مستوى ١,٧١٦ ريال قطري ووقف خسارة جديد عند مستوى ١,٦٨٣ ريال قطري.

المصدر: بلومبرغ، قسم البحوث في QNB للخدمات المالية

توصيات الشركات الأسبوعية

قطر لصناعة الألمنيوم



على الرسوم البيانية الأسبوعية، يواصل السهم تحركه الصاعد خلال الأسابيع الماضية، وتمكّن من تسجيل أعلى مستوى له خلال ٥٢ أسبوعاً مع الإغلاق فوق الحدّ العلوي لنطاقات بولينجر، ما يعكس قوة واضحة في الأداء. كما تشير جميع المتوسطات المتحركة إلى اتجاه صاعد، ما يدعم استمرار الزخم الإيجابي للسهم. ويقع مؤشر القوة النسبية الأسبوعي في منطقة الشراء. ويمكن للمتداولين شراء السهم عند المستويات الحالية أو عند أي تراجع، مع هدف عند مستوى ١,٧٥٥ ريال قطري ووقف خسارة عند مستوى ١,٦٦٤ ريال قطري.

المصدر: بلومبرغ، قسم البحوث في QNB للخدمات المالية

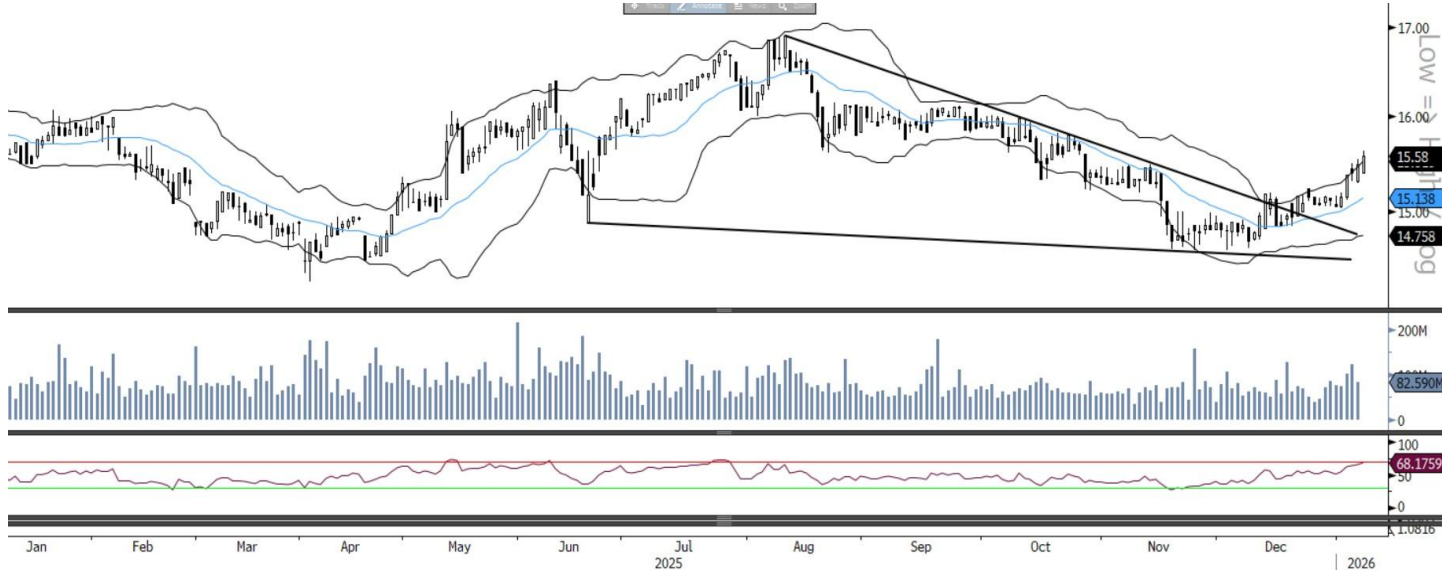
بنك لشا



على الرسوم البيانية الشهرية، تمكّن السهم من الإغلاق فوق خط التماسك الهابط بعد موجة تصحيح استمرت خلال الأشهر الماضية، ما يشير إلى إمكانية تسارع الزخم الصاعد. كما يتداول السهم فوق متوسطاته المتحركة، ويبدو مهياً لمواصلة الارتفاع باتجاه الحدّ العلوي لنطاقات بولينجر. ويقع خطّ مؤشر القوة النسبية بشكل مريح فوق مستوى ٥٠ وفي المنطقة الإيجابية. ويمكن للمستثمرين النظر في شراء السهم أعلى مستوى ١,٩٢٥ ريال قطري لاكتساب الزخم، مع وقف خسارة عند مستوى ١,٦٩٠ ريال قطري وهدف أولي عند مستوى ١,٩٩٠ ريال قطري، يليه مستوى ٢,٠٥٠ ريال قطري.

المصدر: بلومبرغ، قسم البحوث في QNB للخدمات المالية

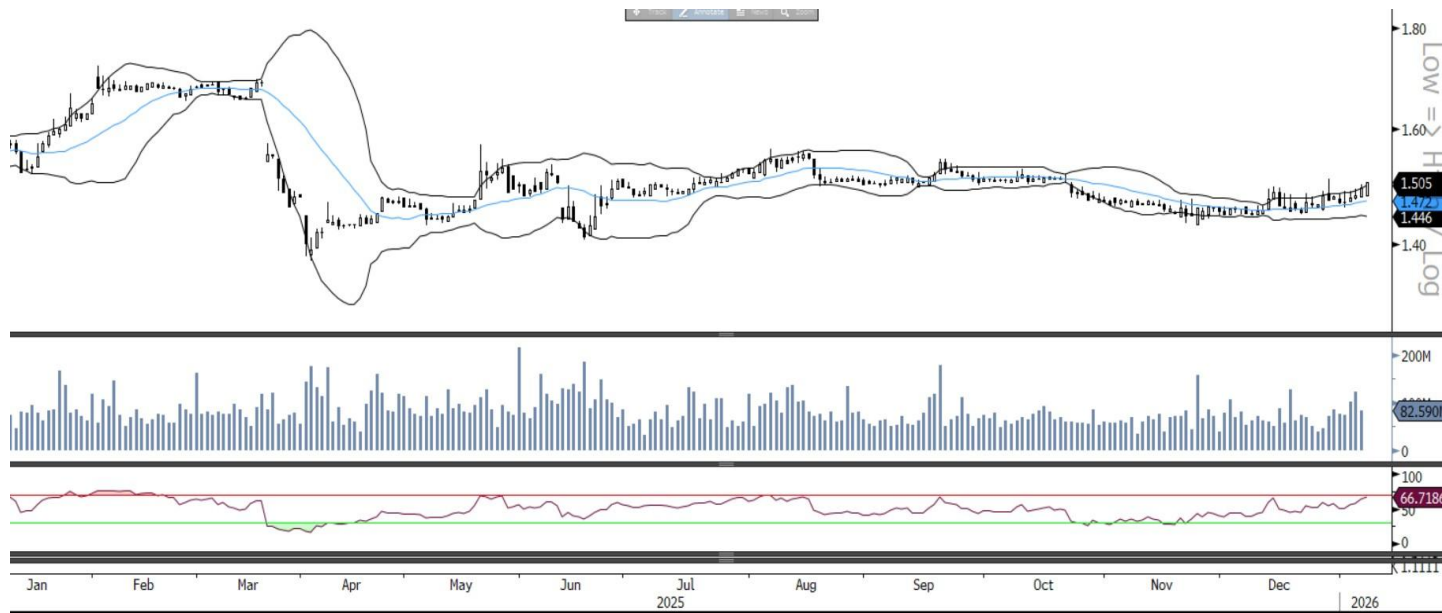
الكهرباء وماء القطرية - المدى القصير



على الرسم البياني اليومي، وبعد أن اخترق السهم خط الاتجاه الهابط، واصل تحركه الصاعد خلال الأيام الماضية وأغلق فوق الحدّ العلوي لنطاقات بولينجر، ما يشير إلى إمكانية تحقيق مزيد من الارتفاع. ويقع خطّ مؤشر القوة النسبية في المنطقة الإيجابية. ويمكن للمتداولين شراء السهم أعلى مستوى ١٥,٦٣ ريال قطري لاكتساب زخم صاعد، مع هدف عند مستوى ١٥,٧٤ ريال قطري ووقف خسارة عند مستوى ١٥,٤٥ ريال قطري.

المصدر: بلومبرغ، قسم البحوث في QNB للخدمات المالية

مجموعة المستثمرين القطريين - المدى المتوسط



على الرسم البياني اليومي، واصل السهم اكتساب الزخم تدريجياً وتمكّن من التحرك فوق الحدّ العلوي لنطاقات بولينجر مُشكلاً شمعة ماروبوزو صاعدة، ما يشير إلى وجود فرص صعودية محتملة. ويقع خطّ مؤشر القوة النسبية في منطقة الشراء. ويمكن للمتداولين شراء السهم أعلى مستوى ١,٥١١ ريال قطري لاكتساب الزخم، مع وقف خسارة عند مستوى ١,٤٩٤ ريال قطري وهدف عند مستوى ١,٥٢٢ ريال قطري.

المصدر: بلومبرغ، قسم البحوث في QNB للخدمات المالية

اتصل بنا

سوجاتا ساركار ، CFA, CAIA
رئيس قسم الأبحاث
saugata.sarkar@qnbfs.com.qa

QNB للخدمات المالية الهاتف: ٦٦٦٦ ٤٤٧٦ (+974)
info@qnbfs.com.qa
الدوحة، قطر

فيببون ماکويريري ، CFA
محلل أبحاث رئيسي
phibion.makuwerere@qnbfs.com.qa

شاهان كوشجريان
محلل أبحاث رئيسي
Shahan.keushgerian@qnbfs.com
shahan.keushgerian@qnbfs.com.qa
shahan.keushgerian@qnbfs.com.qa

دانا سيف السوايدي
محللة أبحاث
dana.alsowaidi@qnbfs.com.qa

روي توماس
محلل أبحاث رئيسي
roy.thomas@qnbfs.com.qa

Disclaimer and Copyright Notice: This publication has been prepared by QNB Financial Services Co. W.L.L. ("QNBFS") a wholly-owned subsidiary of Qatar National Bank (Q.P.S.C.). QNBFS is regulated by the Qatar Financial Markets Authority and the Qatar Exchange. Qatar National Bank (Q.P.S.C.) is regulated by the Qatar Central Bank. This publication expresses the views and opinions of QNBFS at a given time only. It is not an offer, promotion or recommendation to buy or sell securities or other investments, nor is it intended to constitute legal, tax, accounting, or financial advice. QNBFS accepts no liability whatsoever for any direct or indirect losses arising from use of this report. Any investment decision should depend on the individual circumstances of the investor and be based on specifically engaged investment advice. We therefore strongly advise potential investors to seek independent professional advice before making any investment decision. Although the information in this report has been obtained from sources that QNBFS believes to be reliable, we have not independently verified such information and it may not be accurate or complete. QNBFS does not make any representations or warranties as to the accuracy and completeness of the information it may contain, and declines any liability in that respect. For reports dealing with Technical Analysis, expressed opinions and/or recommendations may be different or contrary to the opinions/recommendations of QNBFS Fundamental Research as a result of depending solely on the historical technical data (price and volume). QNBFS reserves the right to amend the views and opinions expressed in this publication at any time. It may also express viewpoints or make investment decisions that differ significantly from, or even contradict, the views and opinions included in this report. This report may not be reproduced in whole or in part without permission from QNBFS.