

التقرير الفني اليومي - قطر

١٠ أغسطس 2025



ملخص مؤشر البورصة القطرية

نسبة التغيير	٦ أغسطس ٢٠٢٥	٧ أغسطس ٢٠٢٥	
0.34%	11,325	11,363	المؤشر
-0.37%	540	538	القيمة (مليون ريال قطري)
-9.42%	26,010	23,561	التداولات
2.08%	240	245	أحجام التداول (بالآلاف)
1.92%	52	53	الأسهم المتداولة
-9.38%	32	29	الأسهم المرتفعة
37.50%	16	22	الأسهم المتراجعة
-50.00%	4	2	الأسهم الثابتة

المصدر: مؤشر بورصة قطر

التحليل

ارتفع مؤشر بورصة قطر بنحو 38 نقطة إضافية في جلسة الخميس ليغلق فوق مستوى 11,350 نقطة. ويواصل مؤشر القوة النسبية تحركه الصاعد مُظهرًا قوة في الأداء. في المقابل، يظل الدعم القوي للمؤشر قائمًا قرب مستوى 11,040 نقطة، بينما تُرصد المقاومة عند مستوى 11,460 نقطة.

توصيات السوق الأسبوعية

الفترة الزمنية	الاتجاه	المستوى الحالي	السعر المستهدف	مستوى الدعم	مستوى المقاومة
(10 أغسطس – 14 أغسطس) المدى القصير	↑	11,363.71	11,450	11,040	11,460
(03 أغسطس – 01 سبتمبر) المدى المتوسط	↑	11,363.71	11,600	10,850	11,800

توصيات الشركات الأسبوعية

اسم الشركة	السعر الحالي	النظرة	الفترة الزمنية	مستوى الدعم	مستوى المقاومة
شركة بلدنا	QR1.450	إيجابية	المدى القصير (10 أغسطس - 14 أغسطس)	QR1.395	QR1.525
البنك التجاري	QR4.896	إيجابية	المدى المتوسط (03 أغسطس - 01 سبتمبر)	QR4.588	QR5.435

توصيات الشركات اليومية

اسم الشركة	السعر الحالي	النظرة	الفترة الزمنية	مستوى الدعم	مستوى المقاومة
مجموعة استثمار القابضة	QR3.910	إيجابية	يوم واحد	QR3.879	QR3.948
المجموعة للرعاية الطبية	QR5.856	إيجابية	يوم واحد	QR5.788	QR5.910
بروة	QR2.818	إيجابية	يوم واحد	QR2.802	QR2.835
شركة بلدنا	QR1.450	إيجابية	يوم واحد	QR1.441	QR1.464

قائمة الأسهم القريبة من المستويات الفنية

الشركات الأقرب إلى مستوى الدعم				
اسم الشركة	رمز التداول	القيمة السوقية (مليون ريال قطري)	السعر	مستوى الدعم
بنك قطر الوطني	QNBK	1,74,503.9	19.12	19.04
مجموعة استثمار القابضة	IGRD	13,962.0	3.91	3.84
بروة	BRES	10,864.6	2.82	2.80
بنك الدوحة	DHBK	7,728.8	2.51	2.50
مسيبيد للبتروكيماويات القابضة	MPHC	17,256.6	1.38	1.38

الشركات الأقرب إلى مستويات المقاومة				
اسم الشركة	رمز التداول	القيمة السوقية (مليون ريال قطري)	السعر	مستوى المقاومة
ناقلات	QGTS	26,820.2	4.82	4.83
البنك التجاري	CBQK	19,576.4	4.82	4.85
زدان	ERES	30,295.7	1.15	1.20
الخليج الدولية للخدمات	GISS	6,210.2	3.36	3.38
بروة	BRES	10,864.6	2.82	2.85

الشركات ذات مؤشر القوة النسبية أدنى من 30 (بيع مفرط)				
اسم الشركة	رمز التداول	القيمة السوقية (مليون ريال قطري)	السعر	مؤشر القوة النسبية
ناقلات	QGTS	26,820.2	4.82	41.73
الاسلامية القطرية للتأمين	QISI	1,279.3	8.59	43.75
بنك الدوحة	DHBK	7,728.8	2.51	47.67
الاسمنت الوطنية	QNCD	2,247.1	3.45	47.98
كيو ال ام لتأمينات الحياة والتأمين الصحي	QLMI	694.1	1.99	48.34

الشركات ذات مؤشر القوة النسبية أعلى من 70 (شراء مفرط)				
اسم الشركة	رمز التداول	القيمة السوقية (مليون ريال قطري)	السعر	مؤشر القوة النسبية
مجموعة استثمار القابضة	IGRD	13,962.0	3.91	84.00
قطر لصناعة الألمنيوم	QAMC	8,182.4	1.50	77.08
شركة بلدنا	BLDN	2,852.4	1.45	76.54
بنك قطر الوطني	QNBK	174,503.9	19.12	76.20
مزايا	MRDS	645.4	0.65	75.00

مؤشر بورصة قطر - الرسوم البيانية الفنية

التحليل اليومي

واصل مؤشر بورصة قطر مساره الصاعد في جلسة الخميس، مسجلاً مستوى جديدًا هو الأعلى في 52 أسبوعًا. ويواصل المؤشر تحقيق قمم جديدة خلال الأيام الماضية، ما يعكس قوة أدائه. وفي ظل الزخم الإيجابي الحالي، يُتوقع أن يواصل المؤشر رحلته الصعودية لاختبار مستوى 11,460 نقطة خلال الجلسات المقبلة. في المقابل، قد يشكل مستوى 11,325 نقطة دعمًا فوريًا، إلا أن أي تراجع دونه قد يدفع المؤشر للهبوط لاختبار مستوى 11,270 نقطة.



المصدر: بلومبرغ، قسم البحوث في QNB للخدمات المالية

التحليل الأسبوعي

سجّل مؤشر بورصة قطر مكاسب للأسبوع السابع على التوالي، وبلغ مستوى جديدًا هو الأعلى في 52 أسبوعًا خلال الأسبوع الماضي. ويواصل المؤشر مساره الصاعد منذ اختراقه لمستوى المقاومة القوي عند 10,850 نقطة ومتوسط 200 أسبوع البالغ نحو 11,040 نقطة في وقت سابق. وفي ظل توافق جميع المتوسطات المتحركة على الإشارة إلى مزيد من الصعود، يُتوقع أن يختبر المؤشر مستوى 11,650 نقطة يليه 11,800 نقطة كأهداف محتملة. ومع ذلك، فإن أي تراجع باتجاه متوسط 200 أسبوع قرب 11,040 نقطة قد يُعد فرصة جيدة لعمليات التجميع



المصدر: بلومبرغ، قسم البحوث في QNB للخدمات المالية

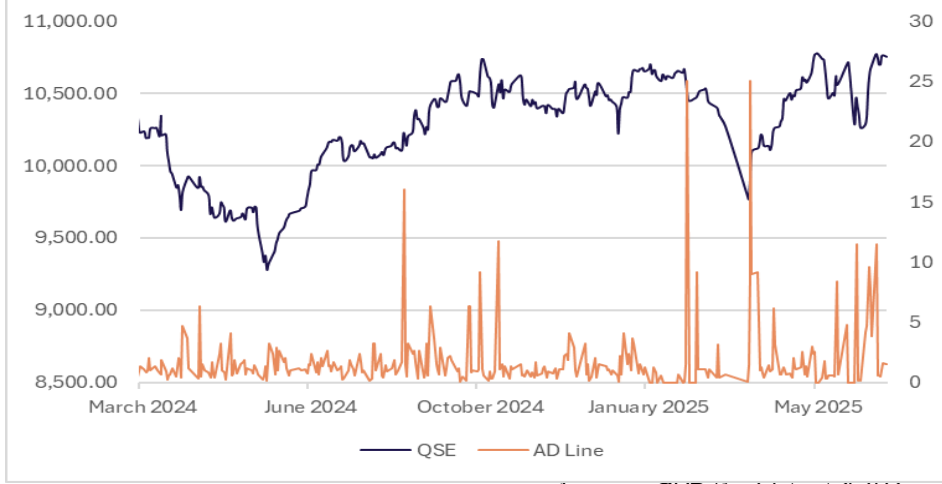
التحليل الشهري

تمكن مؤشر بورصة قطر أخيرًا من اختراق نطاق التماسك الطويل، في إشارة واضحة لتحول إيجابي في الاتجاه العام. وجاء هذا الاختراق مدعومًا بإغلاق المؤشر فوق الحد العلوي لبولينجر ومتوسط 50 يوم للمرة الأولى منذ عدة أشهر، مما يعزز احتمالات استمرار الزخم الصعودي في الفترة المقبلة. لكي يواصل المؤشر هذا الاتجاه الإيجابي، من الضروري أن يحافظ على استقراره فوق متوسط 50 يوم قرب مستوى 11,000 نقطة، ما قد يمهد الطريق نحو اختبار مستويات 11,800 ثم 12,000 نقطة. في المقابل، فإن أي تراجع دون مستوى 11,000 نقطة قد يعرض المؤشر لضغط هبوطي ويدفعه لاختبار متوسط 100 يوم، والموجود حاليًا بالقرب من مستوى 10,360 نقطة

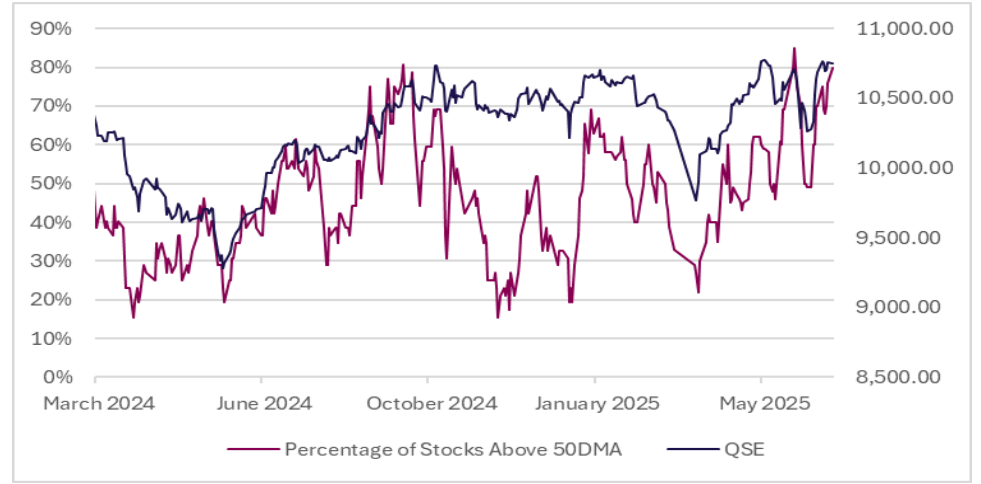


المصدر: بلومبرغ، قسم البحوث في QNB للخدمات المالية

خط التقدم/التراجع

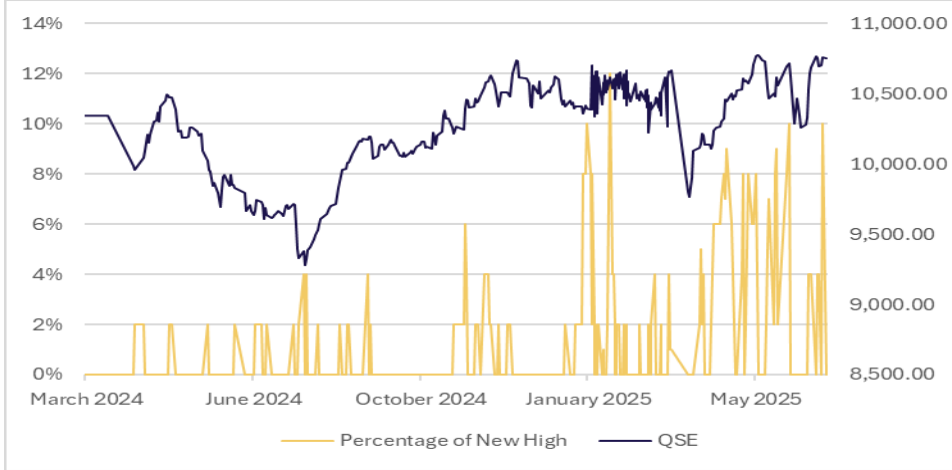


نسبة الأسهم فوق المتوسط المتحرك لـ 50 يوم



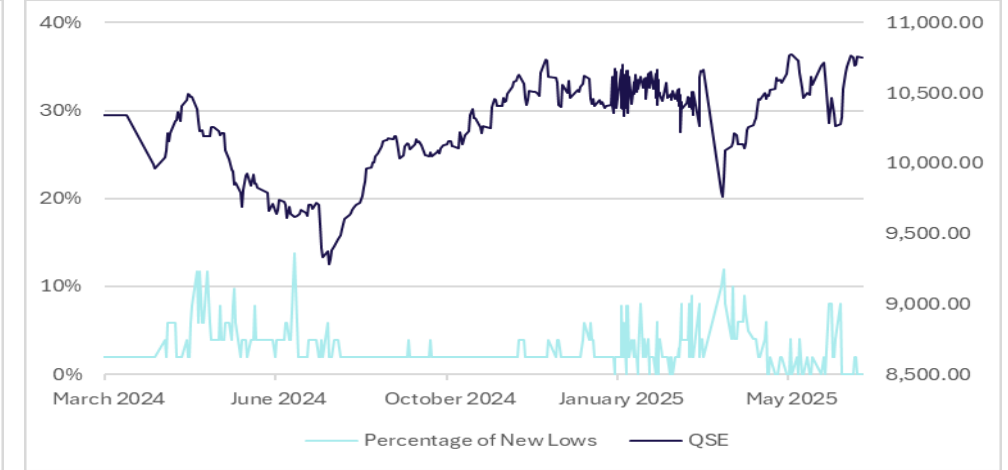
المصدر: بلومبرغ، قسم البحوث في QNB للخدمات المالية

نسبة الأسهم التي حققت أعلى مستوياتها إلى إجمالي السوق



المصدر: بلومبرغ، قسم البحوث في QNB للخدمات المالية

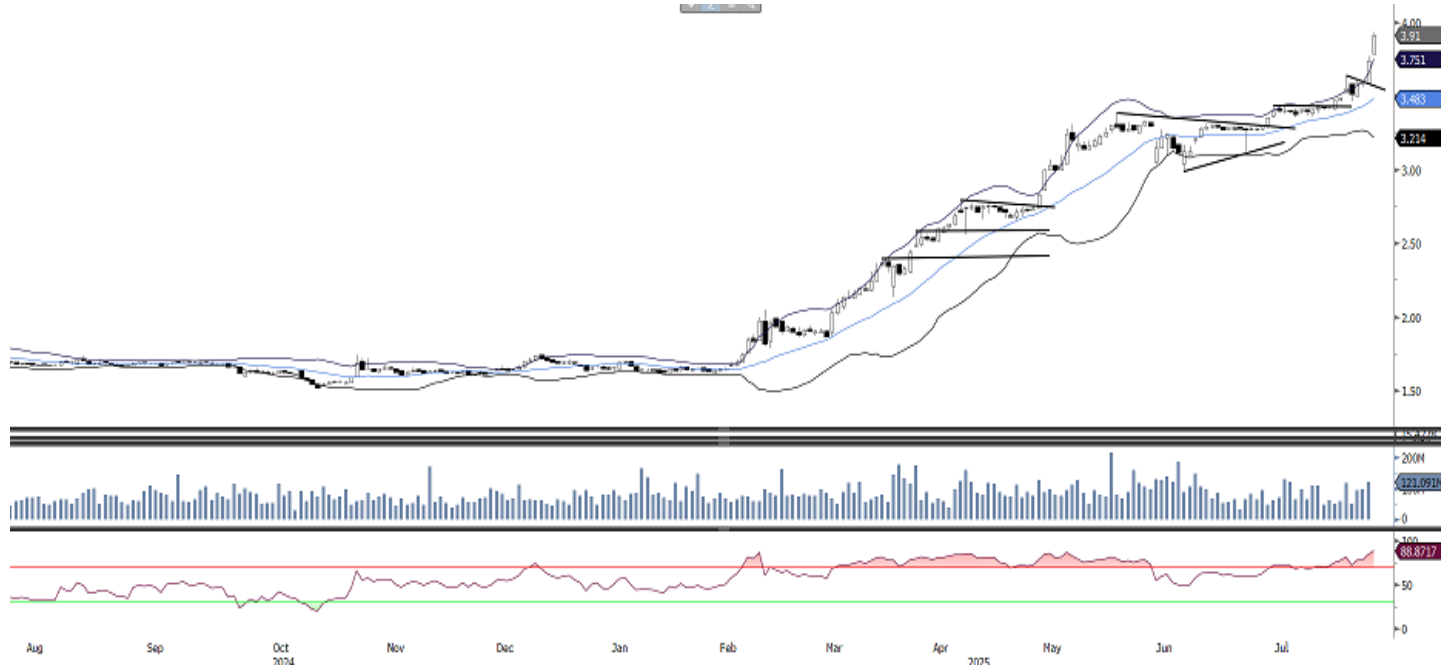
نسبة الأسهم التي حققت أدنى مستوياتها إلى إجمالي السوق



المصدر: بلومبرغ، قسم البحوث في QNB للخدمات المالية

توصيات الشركات اليومية

مجموعة استثمار القابضة



واصل السهم مكاسبه على الرسم البياني اليومي في جلسة الخميس، وتحرك أعلى من الحد العلوي لبولينجر، ما يشير إلى امتلاكه الزخم الكافي لمواصلة الصعود. كما أن مؤشر القوة النسبية يقع في منطقة الشراء، مما يعزز هذا التوجه الإيجابي. يمكن للمتداولين الإبقاء على مراكز الشراء عند السعر الحالي، مع تحديد وقف خسارة جديد عند 3.879 ريال قطري، وسعر مستهدف عند 3.948 ريال قطري.

المصدر: بلومبرغ، قسم البحوث في QNB للخدمات المالية

المجموعة للرعاية الطبية



على الرسم البياني اليومي، واصل السهم حركته الصاعدة خلال الأيام الماضية، وأغلق في جلسة الخميس فوق خط القاعدة الأفقي لمنطقة التماسك، ما يشير إلى احتمالية حدوث ارتداد صاعد. كما أن مؤشر القوة النسبية يقع في المنطقة الإيجابية، مما يعزز هذا السيناريو. يمكن للمتداولين الشراء عند السعر الحالي أو عند التراجعات، مع تحديد وقف خسارة عند 5.788 ريال قطري، وسعر مستهدف عند 5.910 ريال قطري.

المصدر: بلومبرغ، قسم البحوث في QNB للخدمات المالية

توصيات الشركات الأسبوعية

شركة بلدنا



على الرسم البياني الأسبوعي، واصل السهم صعوده بعد اختراقه خط الاتجاه، ليغلق فوق متوسط 200 أسبوع وفوق الحد العلوي لبولينجر، ما يشير إلى احتمالية استمرار الارتفاع. علاوة على ذلك، تتجه جميع المتوسطات المتحركة نحو الأعلى، مما يعكس قوة الزخم الصعودي. كما أن مؤشر القوة النسبية الأسبوعي يقع في المنطقة الإيجابية، مما يدعم هذا التوجه. يمكن للمتداولين النظر في شراء السهم عند السعر الحالي أو عند التراجعات، مع تحديد وقف خسارة عند 1.395 ريال قطري، وسعر مستهدف عند 1.525 ريال قطري .

المصدر: بلومبرغ، قسم البحوث في QNB للخدمات المالية

البنك التجاري



على الرسم البياني الشهري، يواصل السهم استقراره فوق نموذج الوتد الهابط، ويمكن من التحرك فوق متوسطي الحركة الشهريين لـ 100 و 200 شهر، وذلك بعد فترة طويلة من التماسك أسفلهما، ما يشير إلى احتمالية تسارع الزخم الصعودي خلال الفترة المقبلة، واستهداف متوسط 50 شهر خلال الشهر القادم. كما أن مؤشر القوة النسبية يتحرك فوق مستوى 50، وهو ما يُعد إشارة إيجابية إضافية. يمكن للمستثمرين النظر في شراء السهم عند المستويات الحالية أو عند التراجعات، مع تحديد وقف خسارة عند 4.588 ريال قطري، وسعر مستهدف عند 5.435 ريال قطري.

المصدر: بلومبرغ، قسم البحوث في QNB للخدمات المالية

بروة - المدى القصير



بعد ارتداده من المتوسط الأوسط لبولينجر على الرسم البياني اليومي، شكّل السهم شمعة ماروبوزو صاعدة، ما يشير إلى احتمالية تسارع الزخم الإيجابي. كما أن مؤشر القوة النسبية يقع في منطقة الشراء، مما يدعم هذا التوجه. يمكن للمتداولين الشراء فوق مستوى 2.826 ريال قطري لتعزيز الزخم، مع تحديد وقف خسارة عند 2.802 ريال قطري، وسعر مستهدف عند 2.835 ريال قطري.

المصدر: بلومبرغ، قسم البحوث في QNB للخدمات المالية

شركة بلدنا - المدى المتوسط



على الرسم البياني اليومي، يشهد السهم زخمًا صعوديًا قويًا خلال الأيام الماضية، وأغلق في جلسة الخميس فوق الحد العلوي لبولينجر، ما يشير إلى احتمالية استمرار موجة الصعود. كما يدعم مؤشر القوة النسبية هذا التوجه الإيجابي. يمكن للمتداولين الشراء عند السعر الحالي أو عند التراجعات، مع تحديد وقف خسارة عند 1.441 ريال قطري، وسعر مستهدف عند 1.464 ريال قطري.

المصدر: بلومبرغ، قسم البحوث في QNB للخدمات المالية

اتصل بنا

سوجاتا ساركار ، CFA, CAIA
رئيس قسم الأبحاث
saugata.sarkar@qnbfs.com.qa

QNB للخدمات المالية الهاتف: (+974) 4476 6666
info@qnbfs.com.qa
الدوحة، قطر

فيبيون ماكويريري ، CFA
محلل أبحاث رئيسي
phibion.makuwerere@qnbfs.com.qa

شاهان كوشجريان
محلل أبحاث رئيسي
shahan.keushgerian@qnbfs.com.qa
shahan.keushgerian@qnbfs.com.qa

دانا سيف السوايدي
محللة أبحاث
dana.alsowaidi@qnbfs.com.qa

روي توماس
محلل أبحاث رئيسي
roy.thomas_roy.thomas@qnbfs.com.qa

Disclaimer and Copyright Notice: This publication has been prepared by QNB Financial Services Co. W.L.L. ("QNBFS") a wholly-owned subsidiary of Qatar National Bank (Q.P.S.C.). QNBFS is regulated by the Qatar Financial Markets Authority and the Qatar Exchange. Qatar National Bank (Q.P.S.C.) is regulated by the Qatar Central Bank. This publication expresses the views and opinions of QNBFS at a given time only. It is not an offer, promotion or recommendation to buy or sell securities or other investments, nor is it intended to constitute legal, tax, accounting, or financial advice. QNBFS accepts no liability whatsoever for any direct or indirect losses arising from use of this report. Any investment decision should depend on the individual circumstances of the investor and be based on specifically engaged investment advice. We therefore strongly advise potential investors to seek independent professional advice before making any investment decision. Although the information in this report has been obtained from sources that QNBFS believes to be reliable, we have not independently verified such information and it may not be accurate or complete. QNBFS does not make any representations or warranties as to the accuracy and completeness of the information it may contain, and declines any liability in that respect. For reports dealing with Technical Analysis, expressed opinions and/or recommendations may be different or contrary to the opinions/recommendations of QNBFS Fundamental Research as a result of depending solely on the historical technical data (price and volume). QNBFS reserves the right to amend the views and opinions expressed in this publication at any time. It may also express viewpoints or make investment decisions that differ significantly from, or even contradict, the views and opinions included in this report. This report may not be reproduced in whole or in part without permission from QNBFS.