



التقرير الفني اليومي - قطر

٢ ديسمبر 2025



ملخص مؤشر البورصة القطرية
التحليل

ارتفع مؤشر قطر بشكل طفيف بحوالي ٦ نقاط يوم الاثنين. ويقترب خط مؤشر القوة النسبية من منطقة التشبع البيعي. ويظهر الدعم القوي للمؤشر حالياً قرب مستوى ١٠,٥٥٠، بينما تُتوقع مقاومة حول مستوى ١٠,٨٥٠.

| نسبة التغيير | ٣٠ نوفمبر ٢٠٢٥ | ١ ديسمبر ٢٠٢٥ | |
|--------------|----------------|---------------|--------------------------|
| 0.06% | 10,615 | 10,621 | المؤشر |
| 64.6% | 209 | 344 | القيمة (مليون ريال قطري) |
| 54.8% | 10,613 | 16,428 | التداولات |
| 15.8% | 95 | 110 | أحجام التداول (بالآلاف) |
| -1.9% | 52 | 51 | الأسهم المتداولة |
| -35.3% | 17 | 11 | الأسهم المرتفعة |
| 27.6% | 29 | 37 | الأسهم المترراجعة |
| -50.0% | 6 | 3 | الأسهم الثابتة |

المصدر: مؤشر بورصة قطر

توصيات السوق الأسبوعية

| الفترة الزمنية | الاتجاه | المستوى الحالي | السعر المستهدف | مستوى الدعم | مستوى المقاومة |
|--------------------------------------|---------|----------------|----------------|-------------|----------------|
| (٣٠ نوفمبر - ٤ ديسمبر) المدى القصير | ↓ | 10,621.19 | 10,550 | 10,550 | 10,850 |
| (١ ديسمبر - ٣١ ديسمبر) المدى المتوسط | ← | 10,621.19 | 10,400 | 10,380 | 11,250 |

توصيات الشركات الأسبوعية

| اسم الشركة | السعر الحالي | النظرة | الفترة الزمنية | مستوى الدعم | مستوى المقاومة |
|----------------------|--------------|---------|--------------------------------------|-------------|----------------|
| قطر لصناعة الألمنيوم | QR1.533 | إيجابية | المدى القصير (٣٠ نوفمبر - ٤ ديسمبر) | QR1.488 | QR1.586 |
| بنك الدوحة | QR2.680 | إيجابية | المدى المتوسط (١ ديسمبر - ٣١ ديسمبر) | QR2.442 | QR2.985 |

توصيات الشركات اليومية

| اسم الشركة | السعر الحالي | النظرة | الفترة الزمنية | مستوى الدعم | مستوى المقاومة |
|------------|--------------|---------|----------------|-------------|----------------|
| بنك الدوحة | QR2.690 | إيجابية | يوم واحد | QR2.662 | QR2.725 |
| ميرة | QR3.398 | إيجابية | يوم واحد | QR3.366 | QR3.438 |
| بنك دخان | QR3.505 | إيجابية | يوم واحد | QR3.485 | QR3.538 |
| ناقلات | QR4.510 | إيجابية | يوم واحد | QR4.481 | QR4.539 |

قائمة الأسهم القريبة من المستويات الفنية

| الشركات الأقرب إلى مستويات الدعم | | | | | الشركات الأقرب إلى مستويات المقاومة | | | | |
|----------------------------------|-------------|----------------------------------|-------|----------------|-------------------------------------|-------------|----------------------------------|-------|----------------|
| اسم الشركة | رمز التداول | القيمة السوقية (مليون ريال قطري) | السعر | مستوى المقاومة | اسم الشركة | رمز التداول | القيمة السوقية (مليون ريال قطري) | السعر | مستوى المقاومة |
| مصرف الريان | MARK | 20,339.1 | 2.19 | 2.16 | البنك التجاري | CBQK | 16,189.0 | 4.00 | 4.00 |
| بروة | BRES | 9,918.8 | 2.55 | 2.50 | قطر للتأمين | QATI | 6,342.8 | 1.94 | 1.96 |
| قطر للتأمين | QATI | 6,342.8 | 1.94 | 1.90 | مسيبيد للبتروكيماويات القابضة | MPHC | 14,485.3 | 1.15 | 1.17 |
| بنك الدوحة | DHBK | 8,340.3 | 2.69 | 2.65 | شركة بلدنا | BLDN | 2,960.8 | 1.38 | 1.40 |
| ناقلات | QGTS | 24,986.6 | 4.51 | 4.50 | ازدان | ERES | 29,310.1 | 1.11 | 1.15 |

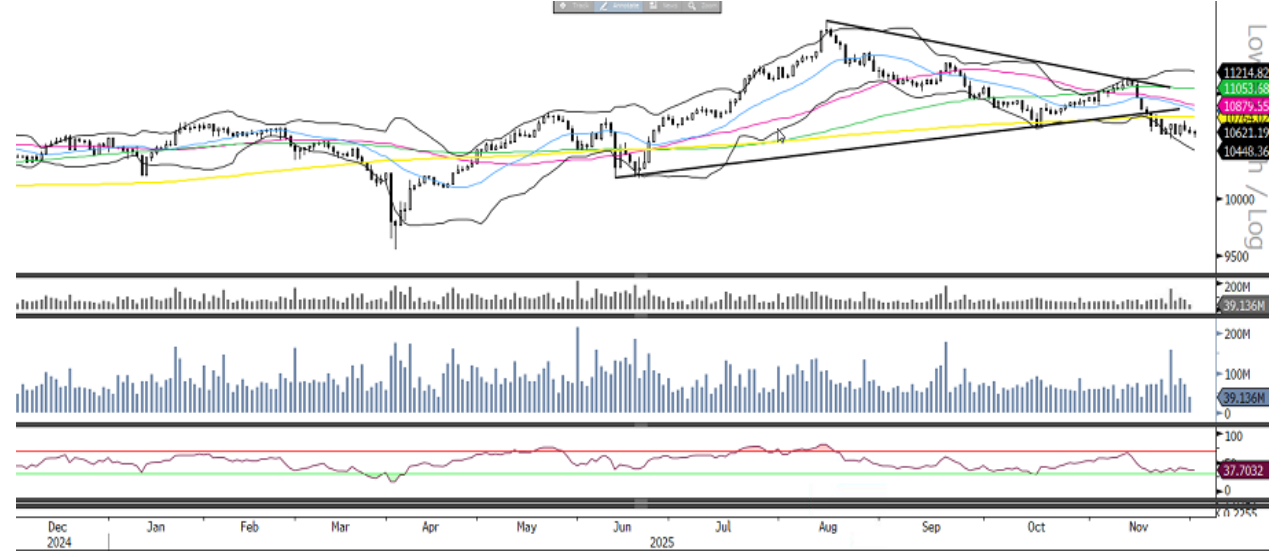
| الشركات ذات مؤشر القوة النسبية أدنى من ٣٠ (بيع مفرط) | | | | |
|--|-------------|----------------------------------|-------|--------------------|
| اسم الشركة | رمز التداول | القيمة السوقية (مليون ريال قطري) | السعر | مؤشر القوة النسبية |
| قطر للسينما وتوزيع الافلام | QCFS | 142.6 | 2.27 | 17.70 |
| ودام الغذائية | WDAM | 259.2 | 1.44 | 19.70 |
| مصرف الريان | MARK | 20,339.1 | 2.19 | 25.00 |
| قطر وعمان للاستثمار | QOIS | 175.5 | 0.56 | 25.41 |
| مجمع شركات المناعي | MCCS | 2,075.7 | 4.55 | 29.14 |

| الشركات ذات مؤشر القوة النسبية أعلى من ٧٠ (شراء مفرط) | | | | |
|---|-------------|----------------------------------|-------|--------------------|
| اسم الشركة | رمز التداول | القيمة السوقية (مليون ريال قطري) | السعر | مؤشر القوة النسبية |
| القطرية العامة للتأمين واعدة التأمين | QGRI | 1,470.1 | 1.68 | 67.95 |
| بنك الدوحة | DHBK | 8,340.3 | 2.69 | 62.64 |
| الاسلامية القطرية للتأمين | QISI | 1,334.6 | 8.90 | 60.20 |
| البنك الاهلي | ABQK | 9,398.4 | 3.68 | 59.41 |
| ميرة | MEZA | 2,205.2 | 3.40 | 56.69 |

مؤشر بورصة قطر - الرسوم البيانية الفنية

التحليل اليومي

يشهد مؤشر قطر، بعد يومين من التراجع، إغلاقاً على ارتفاعات طفيفة أمس. وبعد أن اختبر المؤشر أدنى مستوى له خلال الجلسة قرب ١٠,٥٧٠، يرتدّ نحو الأعلى مع دخول المشترين. وفي الوقت نفسه، يتحرك المؤشر ضمن نطاق ضيق خلال الأيام الماضية بين ١٠,٥٥٠ دعماً و ١٠,٧٦٠ مقاومة. ويحتاج المؤشر إلى اختراق هذا النطاق لتحديد اتجاهه التالي. وأي تحرك فوق ١٠,٦٧٥ قد يدفعه للصعود، فيما يشكل مستوى ١٠,٥٥٠ دعماً قوياً.



المصدر: بلومبرغ، قسم البحوث في QNB للخدمات المالية

التحليل الأسبوعي

فشل المؤشر في التحرك فوق متوسط ٥٠ أسبوع الواقع حالياً قرب ١٠,٧٣٠، وظل داخل منطقة التماسك خلال الأسبوع الماضي. وفي الوقت نفسه، وبعد موجة جني أرباح قوية في الأسبوع السابق، تمكن المؤشر من الحفاظ على دعمه الفوري قرب مستوى ١٠,٥٥٠. ومع ذلك، يحتاج المؤشر إلى استعادة متوسط ٥٠ أسبوع لجذب اهتمام المشترين واستهداف متوسط ٢٠٠ أسبوع الواقع حالياً قرب ١٠,٩٨٠. أما في حال عدم تمكنه من ذلك، فقد يستمر المؤشر في التراجع وربما يختبر متوسط ١٠٠ أسبوع قرب مستوى ١٠,٤٤٠.



المصدر: بلومبرغ، قسم البحوث في QNB للخدمات المالية

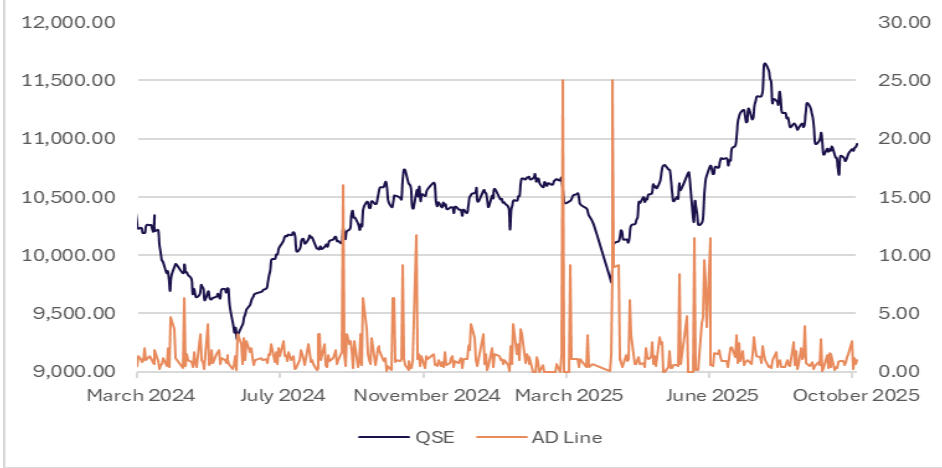
التحليل الشهري

تراجع مؤشر قطر للشهر الرابع على التوالي نتيجة عمليات جني الأرباح. وفشل المؤشر في تحقيق أي تقدم فوق متوسط ٥٠ شهر الواقع حالياً قرب ١١,٠٢٠، ليعود للانخفاض. وفي الوقت نفسه، يتداول المؤشر حالياً قرب دعم منتصف البولنجر الواقع حول ١٠,٤٨٠. وأي ضعف مستمر دون هذا المستوى قد يدفع المؤشر لمزيد من الهبوط لاختبار متوسط ١٠٠ شهر قرب ١٠,٤٠٠. أما على الجانب الآخر، فيحتاج المؤشر إلى استعادة متوسط ٥٠ شهر لجذب اهتمام المشترين.



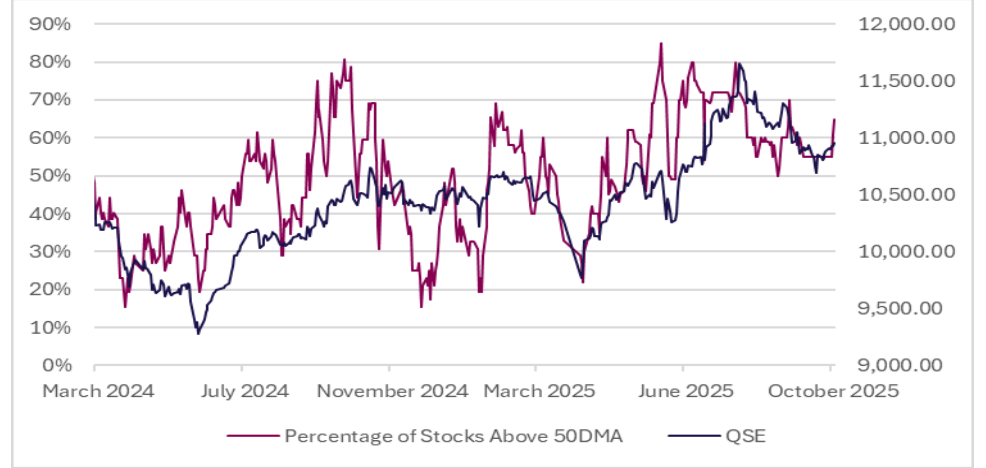
المصدر: بلومبرغ، قسم البحوث في QNB للخدمات المالية

خط التقدم/التراجع



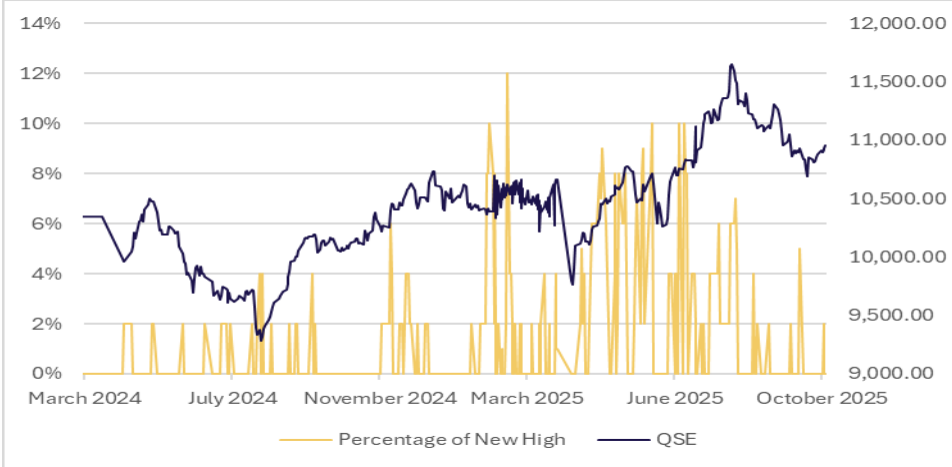
المصدر: بلومبرغ، قسم البحوث في QNB للخدمات المالية

نسبة الأسهم فوق المتوسط المتحرك لـ ٥٠ يوم



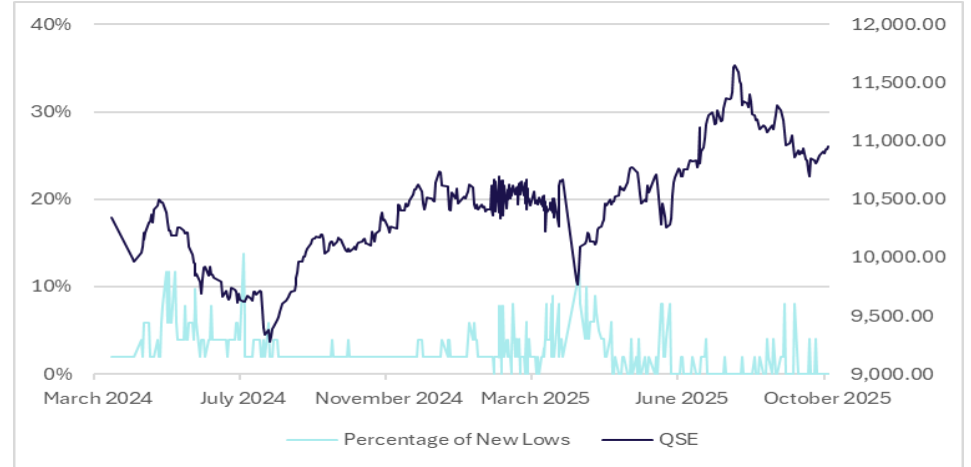
المصدر: بلومبرغ، قسم البحوث في QNB للخدمات المالية

نسبة الأسهم التي حققت أعلى مستوياتها إلى إجمالي السوق



المصدر: بلومبرغ، قسم البحوث في QNB للخدمات المالية

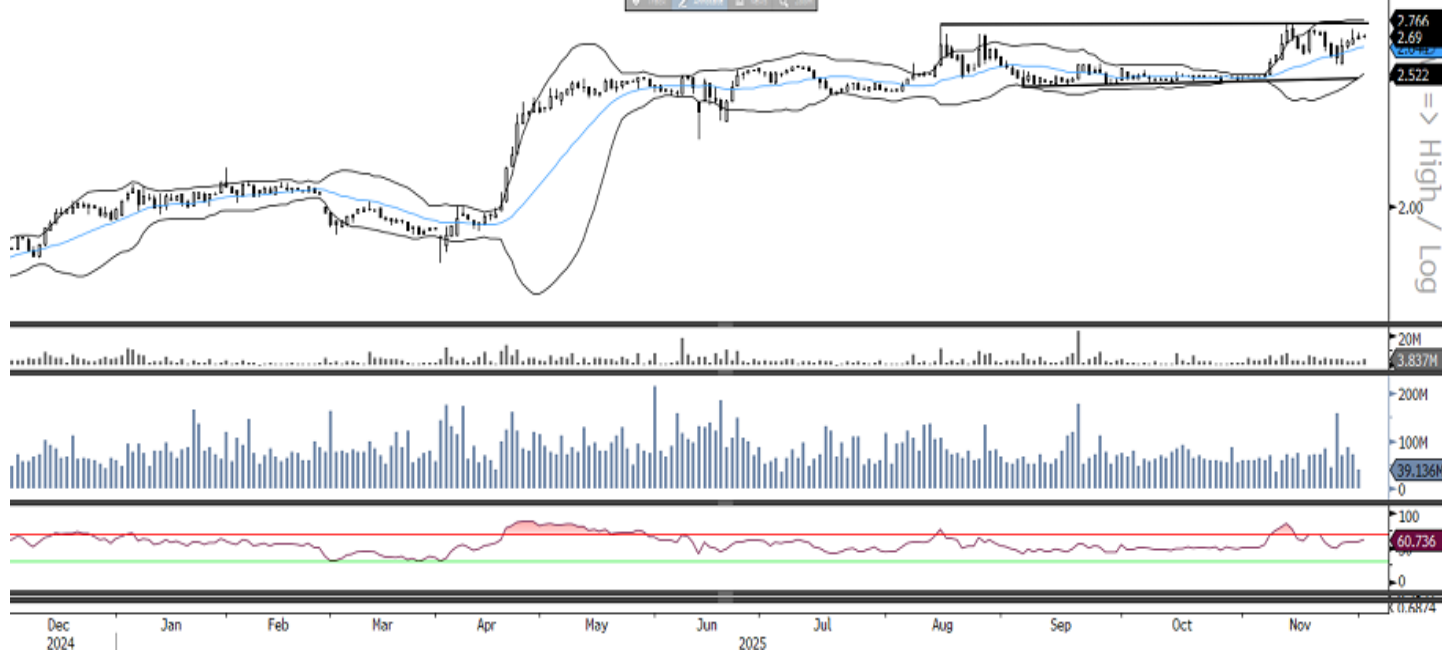
نسبة الأسهم التي حققت أدنى مستوياتها إلى إجمالي السوق



المصدر: بلومبرغ، قسم البحوث في QNB للخدمات المالية

توصيات الشركات اليومية

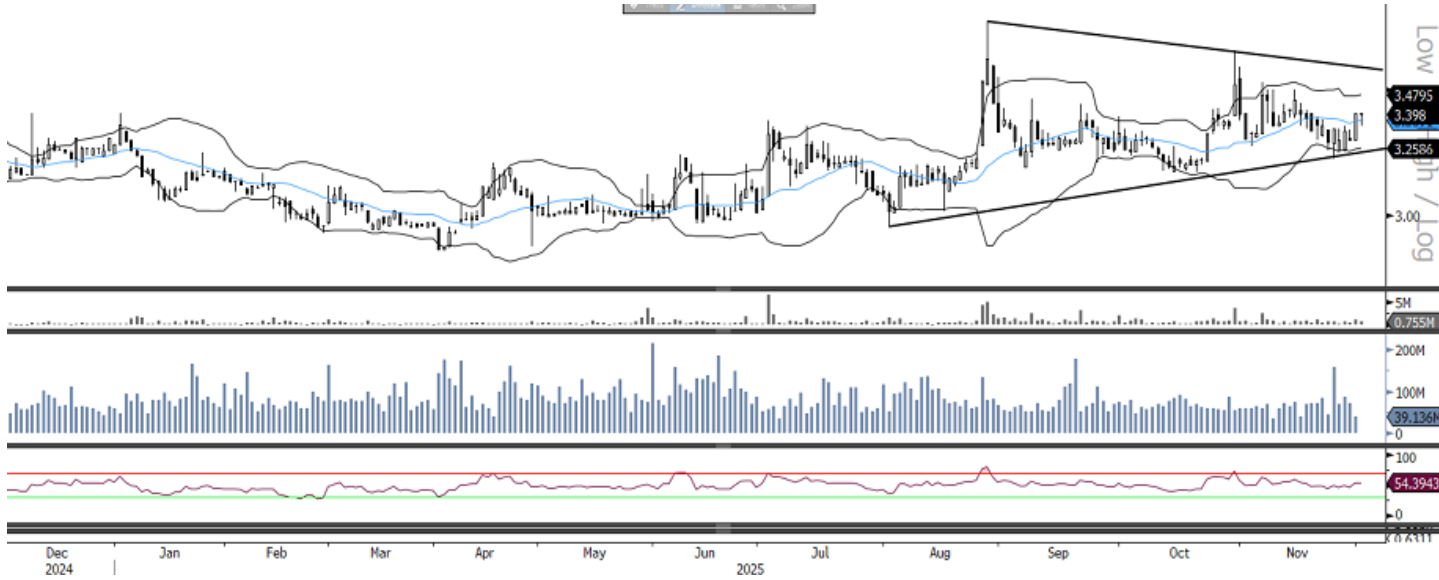
بنك الدوحة



على الرسم البياني اليومي، يتحرك السهم تدريجياً نحو الأعلى خلال الأيام الماضية، مما يشير إلى إمكانية استمرار الصعود. ويقع خط مؤشر القوة النسبية في المنطقة الإيجابية. يمكن للمتداولين شراء السهم فوق مستوى ٢,٧٠٦ ريال لاكتساب الزخم، مع وضع وقف خسارة عند ٢,٦٦٢ ريال، واستهداف مستوى ٢,٧٢٥ ريال.

المصدر: بلومبرغ، قسم البحوث في QNB للخدمات المالية

ميزة



على الرسم البياني اليومي، اختبر السهم منتصف البولنجر وتمكن من الإغلاق فوقه لليوم الثاني على التوالي، مما يبقي احتمالات الصعود قائمة. يمكن للمتداولين شراء السهم فوق مستوى ٣,٤٠٤ ريال للتأكيد، مع استهداف ٣,٤٣٨ ريال، وتحديد وقف خسارة عند ٣,٣٦٦ ريال.

المصدر: بلومبرغ، قسم البحوث في QNB للخدمات المالية

توصيات الشركات الأسبوعية

قطر لصناعة الألمنيوم



على الرسوم البيانية الأسبوعية، وبعد حركة تصحيحية خلال الأسابيع الماضية، تمكن السهم من الإغلاق فوق متوسط ٢٠٠ أسبوع، مما يعكس مؤشرات إيجابية. كما حافظ السهم على دعم منتصف البولنجر وارتد بقوة متحركاً فوق جميع المتوسطات المتحركة. ويقع مؤشر القوة النسبية الأسبوعي بشكل مريح فوق منطقة ٥٠. يمكن للمتداولين النظر في شراء السهم فوق مستوى ١,٥٤٦ ريال للتأكيد واكتساب الزخم، مع وضع وقف خسارة عند ١,٤٨٨ ريال، واستهداف مستوى ١,٥٨٦ ريال.

المصدر: بلومبرغ، قسم البحوث في QNB للخدمات المالية

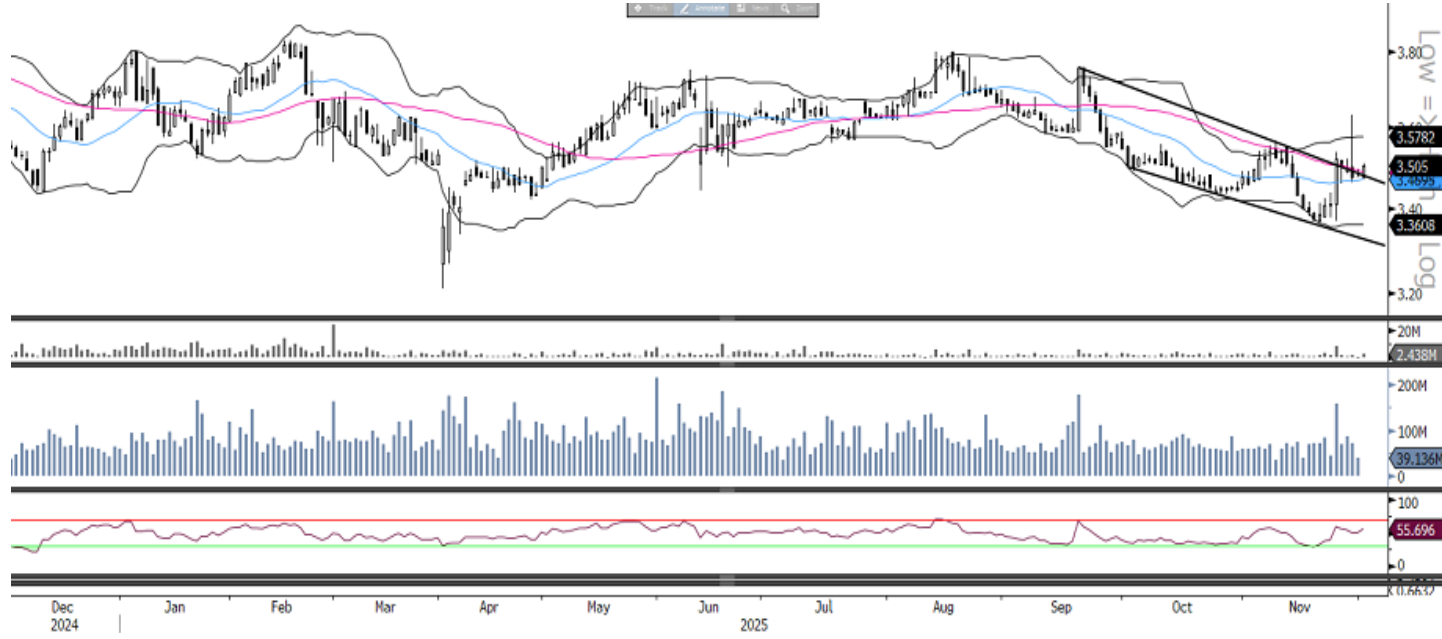
بنك الدوحة



على الرسوم البيانية الشهرية، يتماسك السهم خلال الشهرين الماضيين، لكنه شكّل شمعة صاعدة ويبدو في طريقه للخروج من نطاق التماسك، مما يشير إلى احتمال بدء موجة صعودية. كما يتداول السهم بشكل مريح فوق متوسط ٥٠ شهر و ١٠٠ شهر، وهو ما يعزز استمرار الاتجاه الصاعد. ويقع خط مؤشر القوة النسبية في المنطقة الإيجابية ويظهر قوة. يمكن للمستثمرين النظر في شراء السهم فوق مستوى ٢,٧٢٥ ريال لاكتساب الزخم، مع وضع وقف خسارة عند ٢,٤٤٢ ريال، واستهداف مستوى ٢,٩٨٥ ريال.

المصدر: بلومبرغ، قسم البحوث في QNB للخدمات المالية

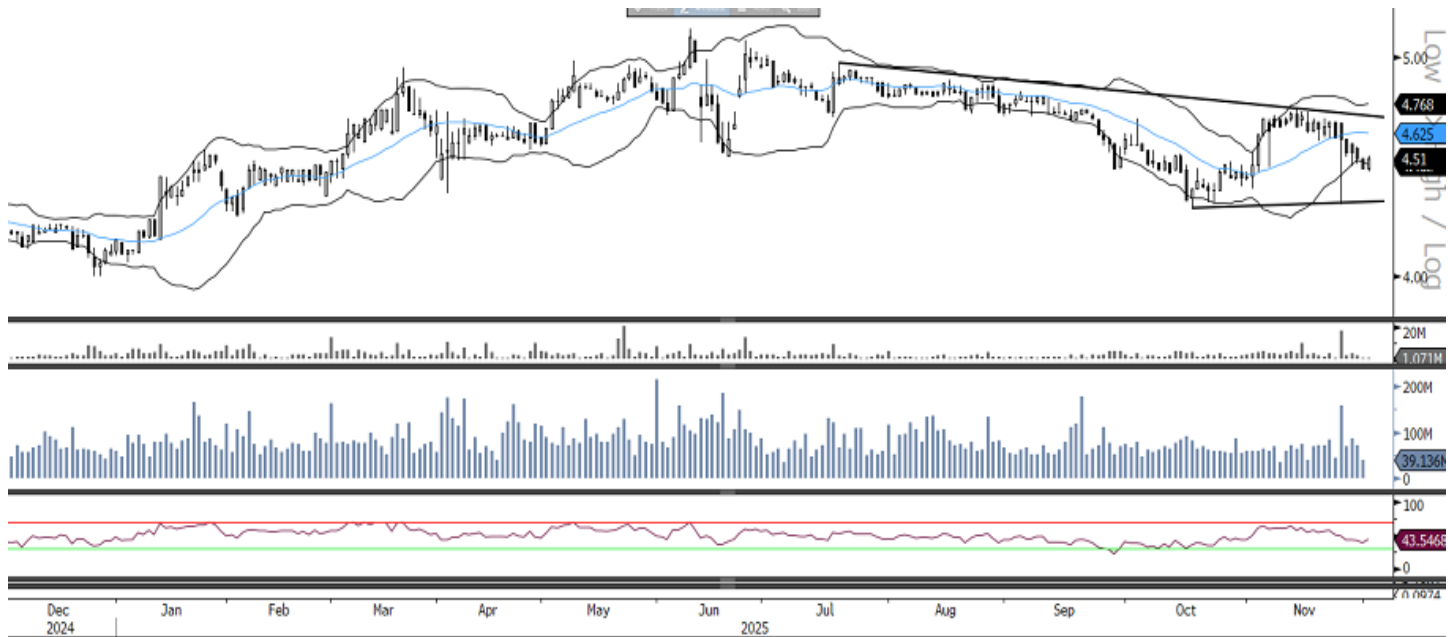
بنك دخان - المدى القصير



على الرسم البياني اليومي، يحافظ السهم على التداول فوق الحد العلوي للقناة، وأغلق أمس فوق متوسط ٥٠ يوم، مما يشير إلى احتمال صعود قادم. ويُظهر مؤشر القوة النسبية قوة في الحركة. يمكن للمتداولين شراء السهم فوق مستوى ٣,٥٠٨ ريال للتأكيد، مع استهداف ٣,٥٣٨ ريال، وتحديد وقف خسارة عند ٣,٤٨٥ ريال.

المصدر: بلومبرغ، قسم البحوث في QNB للخدمات المالية

ناقلات - المدى المتوسط



على الرسم البياني اليومي، يشهد السهم حركة تصحيحية خلال الأيام الماضية، لكنه شكّل أمس شمعة انعكاسية، مما يشير إلى احتمال حدوث ارتداد صعودي. كما يرتد مؤشر القوة النسبية صعوداً. يمكن للمتداولين شراء السهم فوق مستوى ٤,٥١٤ ريال للتأكيد، مع تحديد وقف خسارة عند ٤,٤٨١ ريال، واستهداف مستوى ٤,٥٣٩ ريال.

المصدر: بلومبرغ، قسم البحوث في QNB للخدمات المالية

اتصل بنا

سوجاتا ساركار ، CFA, CAIA
رئيس قسم الأبحاث
saugata.sarkar@qnbfs.com.qa

QNB للخدمات المالية الهاتف: ٦٦٦٦ ٤٤٧٦ (+974)
info@qnbfs.com.qa
الدوحة، قطر

فيبيون ماکويريري ، CFA
محلل أبحاث رئيسي
phibion.makuwerere@qnbfs.com.qa

شاهان كوشجريان
محلل أبحاث رئيسي
Shahan.keushgerian@qnbfs.com
shahan.keushgerian@qnbfs.com.qa
shahan.keushgerian@qnbfs.com.qa

دانا سيف السوايدي
محللة أبحاث
dana.alsowaidi@qnbfs.com.qa

روي توماس
محلل أبحاث رئيسي
roy.thomas@qnbfs.com.qa

Disclaimer and Copyright Notice: This publication has been prepared by QNB Financial Services Co. W.L.L. ("QNBFS") a wholly-owned subsidiary of Qatar National Bank (Q.P.S.C.). QNBFS is regulated by the Qatar Financial Markets Authority and the Qatar Exchange. Qatar National Bank (Q.P.S.C.) is regulated by the Qatar Central Bank. This publication expresses the views and opinions of QNBFS at a given time only. It is not an offer, promotion or recommendation to buy or sell securities or other investments, nor is it intended to constitute legal, tax, accounting, or financial advice. QNBFS accepts no liability whatsoever for any direct or indirect losses arising from use of this report. Any investment decision should depend on the individual circumstances of the investor and be based on specifically engaged investment advice. We therefore strongly advise potential investors to seek independent professional advice before making any investment decision. Although the information in this report has been obtained from sources that QNBFS believes to be reliable, we have not independently verified such information and it may not be accurate or complete. QNBFS does not make any representations or warranties as to the accuracy and completeness of the information it may contain, and declines any liability in that respect. For reports dealing with Technical Analysis, expressed opinions and/or recommendations may be different or contrary to the opinions/recommendations of QNBFS Fundamental Research as a result of depending solely on the historical technical data (price and volume). QNBFS reserves the right to amend the views and opinions expressed in this publication at any time. It may also express viewpoints or make investment decisions that differ significantly from, or even contradict, the views and opinions included in this report. This report may not be reproduced in whole or in part without permission from QNBFS.